

ORGANISATIONSDIAGRAM FOR TEKNIK- OG MILJØFORVALTNINGEN

TMF SEKRETARIAT

Teknik- og Miljøforvaltningens sekretariat koordinerer det politiske arbejde på forvaltningens område. TMF Sekretariat yder bistand til Teknik- og Miljøudvalget, borgmesteren og forvaltningens direktion. Sekretariatet understøtter samtidig de faglige og politiske aktiviteter i Teknik- og Miljøforvaltningen og sikrer sammenhæng mellem administrationen og det politiske niveau. Derudover håndterer TMF Sekretariat pressearbejdet for borgmesteren og hjælper borgmesteren med at tage godt imod de mange skriftlige og personlige henvendelser, han modtager.

TMF STAB

TMF Stab fungerer som Teknik- og Miljøforvaltningens administration og understøtter hele forvaltningen inden for økonomistyring, HR, organisationsudvikling, kommunikation, digitalisering, jura, udbud, regnskab, facility og service. Staben arbejder sammen med resten af forvaltningen på at optimere og udvikle organisationen og understøtte omstillingen i forbindelse med den nye organisation. Desuden yder staben service og sparring til de nye serviceområder og styrer, planlægger og udvikler de fælles opgaver i forvaltningen.



TEKNIK- OG MILJØFORVALTNINGEN

TLF. 33 66 33 66
MAIL tmf@tmf.kk.dk
EAN-NR. 579800 980945

**SAMMEN
OM BYEN**

KØBENHAVNS KOMMUNE
Teknik- og Miljøforvaltningen



BYENS FYSIK

Byens Fysik tager sig af de fysiske forandringer i byen fra byfornyelse til asfaltarbejde. Vi anlægger Københavns nye parker, pladser og cykelstier og lægger asfalt på de kommunale veje. Byens Fysik koordinerer de mange byggeprojekter i København for at skabe en sammenhængende drift af byens arealer og infrastruktur. Vi laver også områdefornyelser med fysiske forbedringer af udsatte boligområder.

CENTER FOR BYVEDLIGEHOOLD

Centret vedligeholder byen lige fra store 1:1-genopretningsprojekter til små hullapninger, brøndrenoveringer og striber. Herudover håndterer centret deponering af forurennet jord.

CENTER FOR ANLÆG OG BYFORNYELSE

Centret tager sig af alle opgaver vedrørende byfornyelse samt projekt- og byggeledelse af anlægsprojekter.

CENTER FOR KLIMATILPASNING

Centret planlægger, koordinerer og anlægger anlægsprojekter, der indeholder klimaløsninger.

SEKRETARIATET FOR POLITISK BETJENING, KOMMUNIKATION OG ORGANISATIONSUDVIKLING

Sekretariatet er ansvarlig for indstillinger, budgetnotater, organisationsudvikling, omstilling og kommunikation på tværs af serviceområdet. Herudover sikrer sekretariatet den administrative understøttelse af serviceområdet.

SEKRETARIATET FOR ØKONOMI, PORTEFØLJE- OG KONTRAKTSTYRING

Sekretariatet er knudepunkt for økonomi- og porteføljestyring. Herudover er udbuds- og kontraktstyring forankret i sekretariatet.

BYENS FYSIK

TLF. 33 66 33 66

MAIL byensfysik@tmf.kk.dk

EAN-NR. 579800 980945



**SAMMEN
OM BYEN**

KØBENHAVNS KOMMUNE
Teknik- og Miljøforvaltningen



BYENS DRIFT

Byens Drift sørger for at holde København ren og grøn. Vi får byen til at fungere hver dag og tømmer skraldespande, fejer gader, slår græs, plejer de grønne områder og badevand og rydder sne. Derudover passer og plejer vi de københavnske kirkegårde.

1/2

CENTER FOR DRIFT INDRE, CENTER FOR DRIFT NORD OG CENTER FOR DRIFT SYD

I de geografiske centre har vi fokus på at prioritere vores opgaver ud fra de behov, der løbende opstår i byen. Vi blander fagligheder som renholdelsesmedarbejdere, park- og kirkegårdsgartnere, og organiserer os, så vi kan tage hånd om hele opgaven i en given bydel. Opgaverne i byen er renhold af fortove, veje, pladser, parker, byudstyr og toiletter med og uden opsyn og tømning af byens skraldespande. Derudover plejer vi parker, vandområder og byens kirkegårde. Centrene har også ansvaret for dialogen med borgerne i de enkelte lokalområder.



BYENS DRIFT

TLF. 33 66 33 66
MAIL byensdrift@tmf.kk.dk
EAN-NR. 579800 980945

**SAMMEN
OM BYEN**

KØBENHAVNS KOMMUNE
Teknik- og Miljøforvaltningen



BYENS DRIFT

Byens Drift sørger for at holde København ren og grøn. Vi får byen til at fungere hver dag og tømmer skralde-spande, fejer gader, slår græs, plejer de grønne områder og badevand og rydder sne. Derudover passer og plejer vi de københavnske kirkegårde.

2/2

CENTER FOR DRIFTSUDVIKLING

Partnerskaber samarbejder med byens borgere, brugere og erhvervs-liv og fører tilsyn i parker, arbejder med frivillighedsindsatser, Green teams, Ren Kærlighed til KBH-kampagnen, afdækning af brugerad-færd og produktudvikling samt dokumentation af indsatser. Areal-udvikling udarbejder driftsmanualer, drifts- og udbudskontrakter og står for naturpleje, naturværkstedet Streyf, risikotræer, monumenter og springvand. Materiel- og metodeudvikling arbejder med bygnings-udvikling, transportplan, materiel og logistik. Derudover håndterer enheden kommunens fortovsordning og graffiti. Centret står også for de bemandede legepladser og legepladssikkerhed.

CENTER FOR BYDÆKKENDE DRIFT

Center for Bydækkende Drift står for indkøb, opsætning, vedligehold og egenproduktion af vejudstyr. Centeret håndterer istandsættelse af stier og boldbaner, chaufførvagten, vintertjenesten, nyplantning og vanding af gadetræer, lån af mobile cykelstativer, cykelbutlere samt brøndsugning, kørsel og risikoaffald. Derudover står centret for TMF's ejendomme og den daglige materieldrift i serviceområdet.

CENTER FOR KUNDERETTET DRIFT

Center for Kunderettet Drift fokuserer på begravelser og krematorier samt drift af kirkegårdenes bygninger. Centeret håndterer drift og kontraktstyring af affaldsområdet (fra hushold) og kundehen-vendelser om affaldshåndtering. Derudover håndterer centret skadedyrsproblemer i København.



BYENS DRIFT

TLF. 33 66 33 66
MAIL byensdrift@tmf.kk.dk
EAN-NR. 579800 980945

**SAMMEN
OM BYEN**

KØBENHAVNS KOMMUNE
Teknik- og Miljøforvaltningen



BYENS UDVIKLING

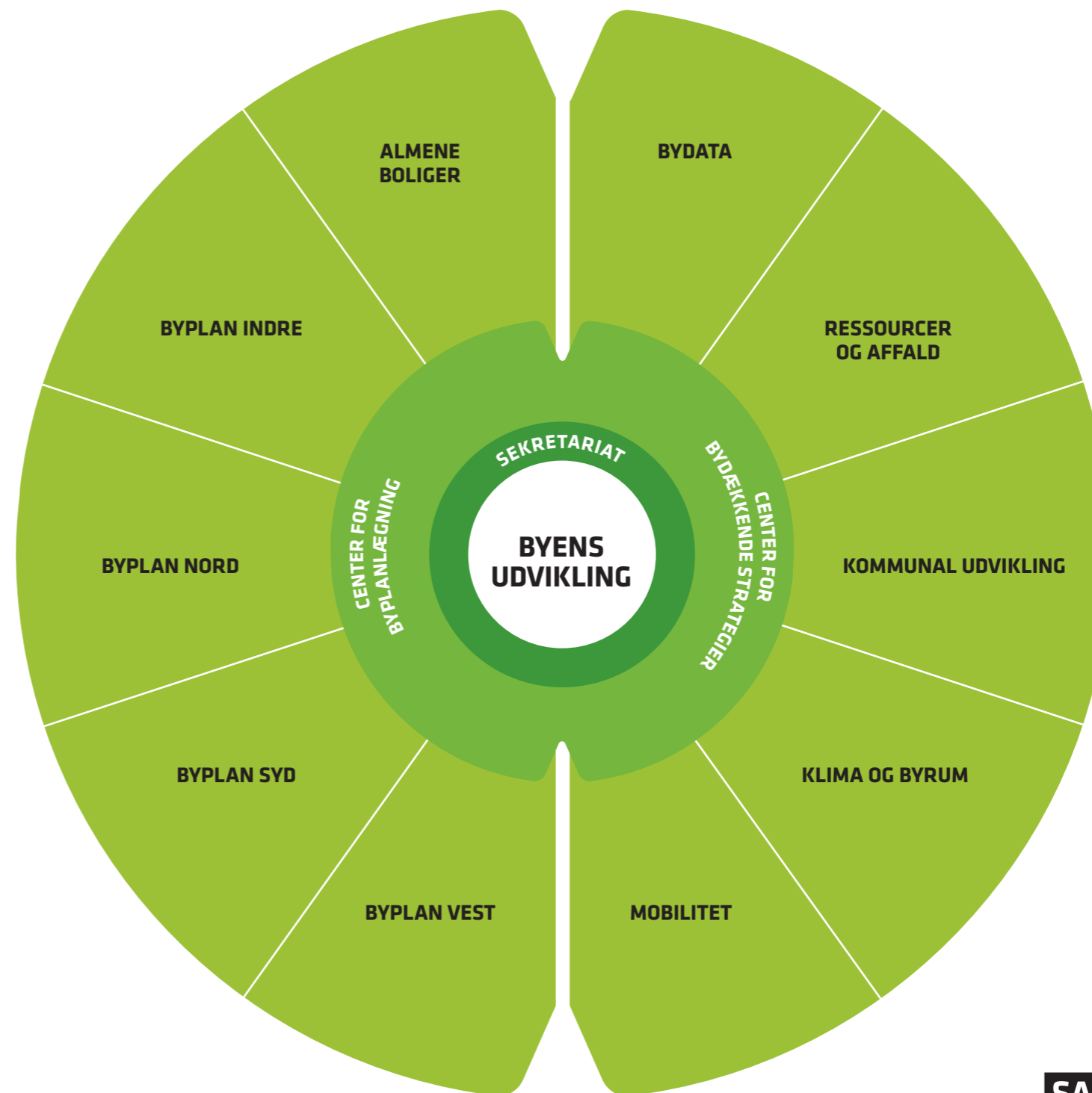
Byens Udvikling samler trådene i alle de udviklingsprojekter, der sammen tegner udviklingen af København som by, for eksempel klimaplaner, indspil til kommuneplan, lokalplaner, affalds- og ressourceplaner og andre planer, der dækker hele byen.

CENTER FOR BYPLANLÆGNING

Center for Byplanlægning har fokus på udviklingen af Københavns byområder med rammer for bl.a. nye boliger, erhverv og rekreative muligheder. Centeret varetager opgaver inden for lokalplanarbejdet og de byggesager, som falder i forlængelse af nye lokalplaner eller ligger i Københavns nye byudviklingsområder som fx Nordhavn og Ørestad. Centeret arbejder for at fremme et varieret boligudbud i København og har ansvar for kommunens opgaver med at støtte nyopførelse og renovering af almene boliger, tilsynsopgaver over for almene boligorganisationer samt koordineringen af det boligsociale arbejde i byens udsatte boligområder.

CENTER FOR BYDÆKKENDE STRATEGIER

Center for Bydækkende Strategier skal sikre en tværgående udvikling af København i samspil med borgere, erhvervsliv, gæster og alle andre interessenter i København. Centerets konkrete opgaver inkluderer blandt andet kommuneplanen, Sharing Copenhagen, Klimaplan, Grøn Mobilitet og Grøn vækst. Centeret fokuserer også på sektorplaner i forhold til ressource- og affaldsplan, klimatilpasning, udvikling af havnen, Verdens Bedste Cykelby og parkeringsstrategi. Centeret dækker desuden bydata og GIS, Politik for Udsatte Byområder samt koordinering af forvaltningens internationale arbejde og en række innovative udviklingsprojekter.



BYENS UDVIKLING

TLF. 33 66 33 66
MAIL byensudvikling@tmf.kk.dk
EAN-NR. 579800 980945

**SAMMEN
OM BYEN**

KØBENHAVNS KOMMUNE
Teknik- og Miljøforvaltningen



BYENS ANVENDELSE

Byens Anvendelse håndterer fremkommeligheden og bylivet i København. Vi sikrer, at virksomheder overholder regler om natur- og miljøbeskyttelse og hjælper, når man vil noget med og i byen, fx holde et arrangement, få en tilladelse til at bygge nyt eller bygge om, have tilladelse til gravearbejde, sætte en container op, sælge juletræer eller servere cafékaffen udenfor.

CENTER FOR PARKERING

Center for Parkering håndterer alle parkeringsrelaterede opgaver for Københavns Kommune. Det gælder blandt andet parkeringskontrol, betalingsparkering og klagesagsbehandling.

CENTER FOR TRAFIK OG BYLIV

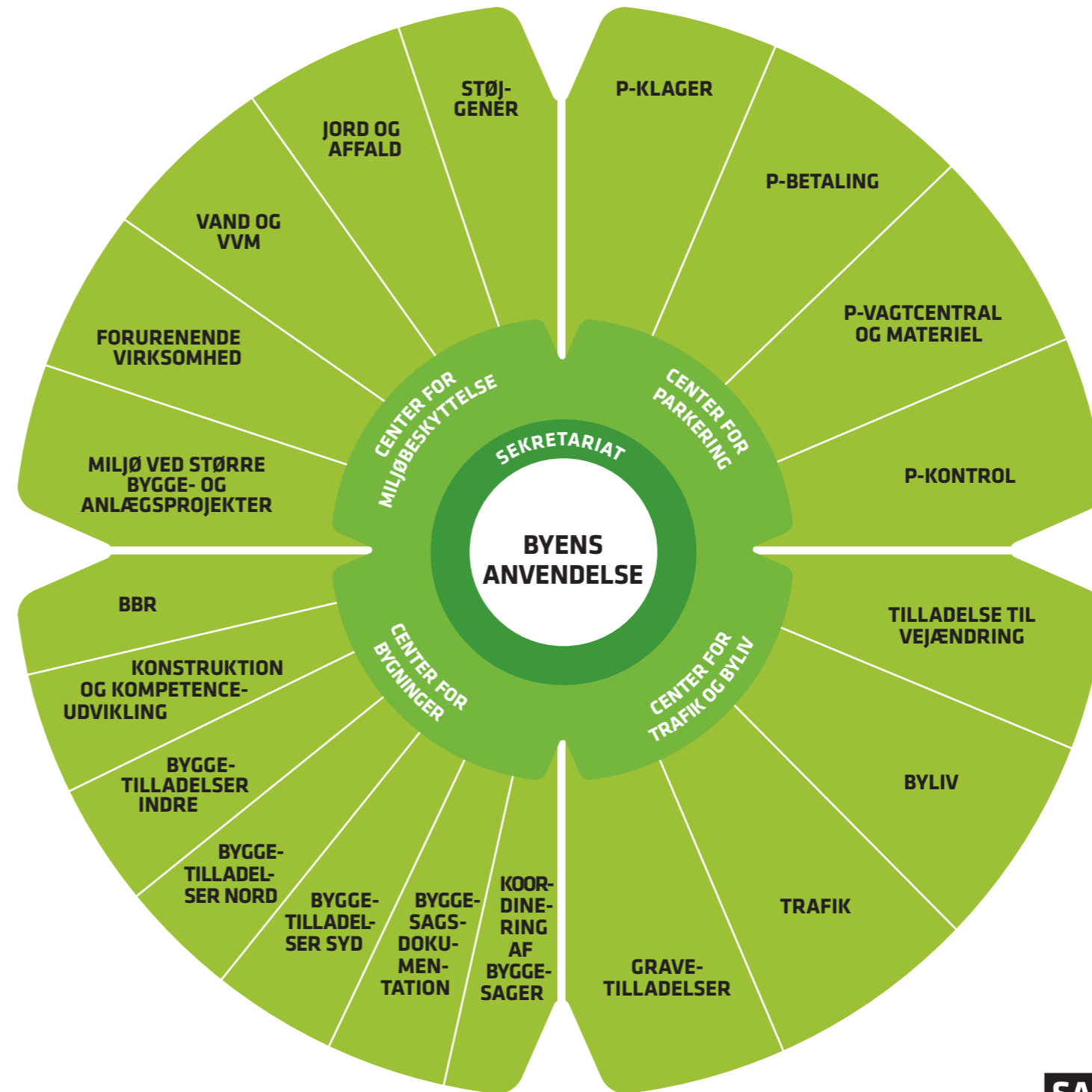
Center for Trafik og Byliv understøtter en sikker og effektiv afvikling af byens trafik. Centeret koordinerer desuden tilladelser til arrangementer, udeservering, gravearbejde og opstilling af containere og stilladser, så det giver færrest mulige gener. Endelig har centeret ansvar for vejbelysning, tilsyn med private veje, trafikinformation, stilladser og stilladsreklamer, skilte og bannere samt matrikulære forhold.

CENTER FOR BYGNINGER

Center for Bygninger varetager myndighedsbehandling af byggesager til private og erhverv i København, Bygnings- og Boligregistret (BBR), tildeling af nye adresser og husnumre samt kontrol af tomme boliger.

CENTER FOR MILJØBESKYTTELSE

Center for Miljøbeskyttelse står for tilladelser og fører tilsyn med miljø og natur, både i forhold til luft, lugt og støj samt affald, jord og vand. Centeret varetager miljøopgaver i forbindelse med Metro-cityringen. Centeret er desuden fredningsmyndighed, står for miljøregulering, håndtering af forurenede jord, byggeaffald fra nedrivning samt VVM-undersøgelser.



BYENS ANVENDELSE

TLF. 33 66 33 66
MAIL byensanvendelse@tmf.kk.dk
EAN-NR. 579800 980945

**SAMMEN
OM BYEN**

KØBENHAVNS KOMMUNE
Teknik- og Miljøforvaltningen