



**Til Peter Thiele**

13-06-2014

**Spørgsmål stillet den 4. juni 2014 af Peter Thiele om kulturcenter ved kildevældsskolen**

Sagsnr.  
2014-0113540

Dokumentnr.  
2014-0113540-2

Sagsbehandler  
Maja Baggesen

### **Spørgsmål**

*"Jeg vil gerne spørge forvaltningen hvad status er på projekterings- og borgerinddragelsesprocessen vedrørende KulturCenter ved Kildevældsskolen?"*

### **Svar**

Der er i overførselssagen for 2013 til 2014 afsat 26,5 mio. kr. til etablering af et kulturcenter i sammenhæng med Kildevældsskolen.

Før denne finansiering var på plads blev der i dialog med lokale interessenter udarbejdet et idéoplæg. I denne proces deltog blandt andre Østerbro Lokaludvalg, Områdefornyelsen Skt. Kjelds Kvarter, Kildevældsskolen samt en række lokale foreninger.

Parallelt har der i forbindelse med udviklingen af idéen om et kulturcenter ved Kildevældsskolen været en løbende dialog med Lokale og Anlægsfonden (LOA). I januar 2014 var meldingen fra LOA, at en kvalificering af det allerede udarbejdede idéoplæg til kulturcenteret ville være nødvendig for en evt. bevilling.

På den baggrund blev der udarbejdet et supplerende idéprogram med henblik på en ansøgning til LOA om medfinansiering af projektet. Idéprogrammet blev udviklet i dialog med brugerne og på baggrund af det materiale, der tidligere har været udarbejdet i forbindelse med projektet. Der forventes svar på ansøgningen til LOA den 18. juni 2014.

Herefter skal der arbejdes videre på projektet. Til dette formål er der udarbejdet et organisationsdiagram for byggeprocessen:

### **Byudvikling**

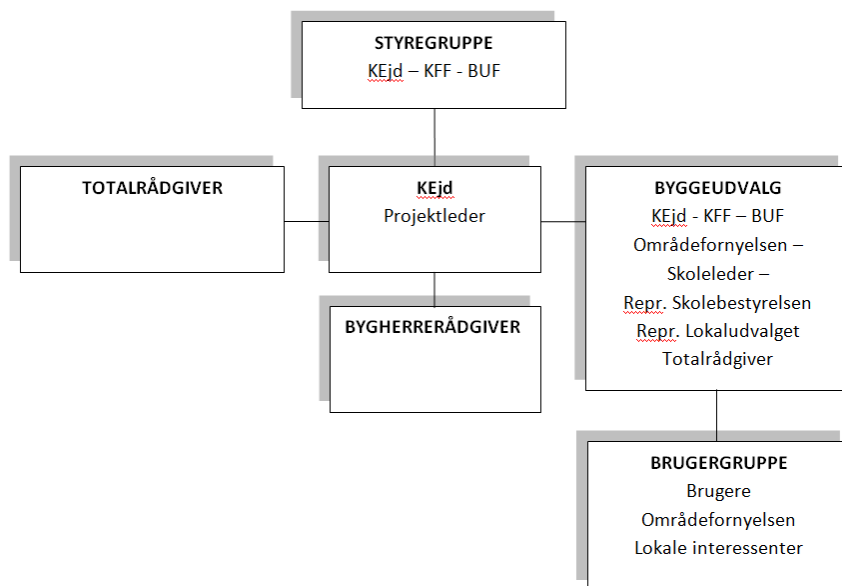
Nyropsgade 1  
1602 København V

Telefon  
4022 4131

Mobil  
4022 4131

E-mail  
CC0B@kff.kk.dk

EAN nummer  
5798009780393



Brugerinddragelse og projektudvikling kommer til at foregå gennem et byggeudvalg med repræsentanter fra Områdefornyelsen Skt. Kjelds Kvarter, Kildevældsskolen, Østerbro Lokaludvalg, Københavns Kommunes Kultur- og Fritidsforvaltning, Børne- og Ungdomsforvaltningen, Københavns Ejendomme og Totalrådgiver.

Byggeudvalget skal træffe de daglige beslutninger, indenfor sagens rammer, det vil sige tid, økonomi og kvalitet. Byggeudvalget forventes at holde møde ca. hver 3. uge.

Desuden vil der blive afholdt stormøder, hvor Brugergruppen kan bidrage med input. Brugergruppen tænkes at bestå af brugere og andre lokale interessenter. Områdefornyelsen Skt. Kjelds Kvarter skal koordinere stormøder mellem brugere og interessenter.

Venlig hilsen

Carsten Haurum

/Mads Kamp Hansen