

# EN STÆRKERE FOLKESKOLE

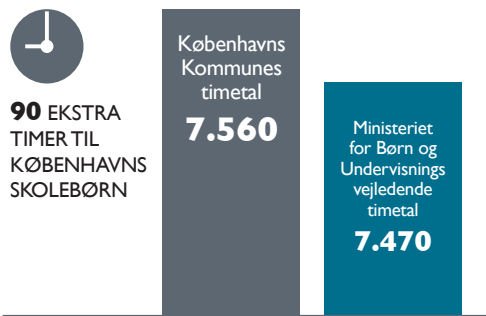
En stærk folkeskole binder København sammen. Vi fortsætter med Budget I 3 de massive investeringer i folkeskolen og sætter særligt ind på tre områder: faglighed, fysiske rammer og skolemad.

► Læs mere om disse og andre initiativer i budgettalet på [www.kk.dk/budget13](http://www.kk.dk/budget13)

## FAGLIGHED

### ● TRE EKSTRA TIMER OM UGEN

Vi indfører en ekstra time ugentlig i dansk på 3. klassetrin, i engelsk på 8. klassetrin og i samfundsfag i 9. klasse. Dermed ligger det samlede timetal for 1. til 9. klasse i Københavns folkeskoler 90 timer over ministeriets vejledende timetal.



### ● EUROPASKOLE TIL 900 BØRN

Vi åbner en Europaskole fra 2013. Omkring en tredjedel af eleverne vil være københavnere. Vi afsætter i alt **150 mio. kr.** til Europaskolen, der får plads til 900 elever, når den er fuldt udbygget.

### ● NY IDRÆTSPROFILSKOLE

Vi etablerer en idrætsprofilskole på Klostervangenets Heldagsskole. Vi afsætter i alt **6 mio. kr.** til skolen, som bliver Københavns 13. profilskole.

### ● FORSØG MED LEKTIER I SKOLETIDEN

Som forsøg giver vi to folkeskoler mulighed for at gøre lektier til en del af skoledagen. Hensigten er at styrke elevernes læring og trivsel i og uden for skolen.

## FYSISKE RAMMER

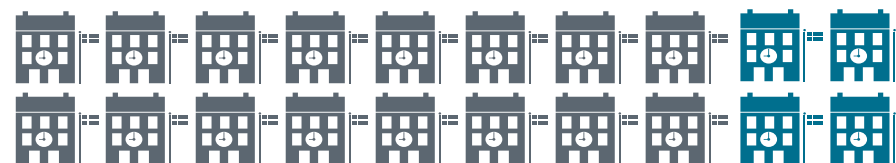
### ● HELHEDSRENOVERING AF SEKS EKSTRA FOLKESKOLER

Vi afsætter i alt **241 mio. kr.** til at helhedsrenovere seks skoler. Dermed har vi siden 2007 afsat mere end **1,6 mia. kr.** til renovering og genopretning af byens skoler.

De seks skoler er:

- Kirsebærhavens Skole
- Brønshøj Skole
- Lergravsparkens Skole
- Nørrebro Park Skole (Jagtvejens Skole)
- Sølvgades Skole
- Engskolen (specialskole).

### FØR BUDGET I 3



### BUDGET I 3

### ● AMAGER FÆLLED SKOLE

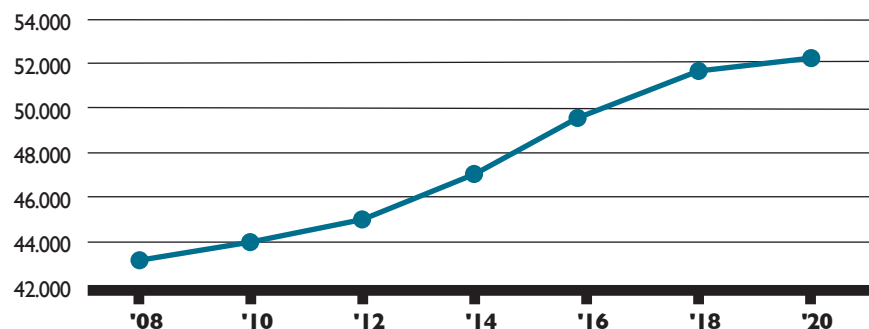
Med **7 mio. kr.** åbner og udvikler vi de fysiske rammer omkring Amager Fælled Skole og skaber et fælles byrum og mødested for områdets børn og unge.

### ● TRE NYE SKOLESPOR

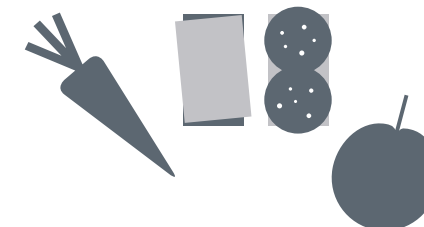
Vi opretter tre ekstra skolespor og skaber plads til 720 flere elever. Dermed er vi i alt ved at skabe plads til **5.280 flere skolebørn** fordelt på 16 skoler og sikre, at der også er plads til fremtidens mange københavnere.

UDVIKLINGEN I ANTAL SKOLEBØRN I KØBENHAVNS KOMMUNE 2008-2020

KILDE: STATISTIK, KØBENHAVNS KOMMUNE, PROGNOSE 2012



## SKOLEMAD



### ● TILSKUD TIL SKOLEMAD

Vi giver tilskud til skolemad til børn af fattige forældre. Ordningen indføres på alle 41 skoler, som i dag har EAT-skolemadsordning, og vi udvider dermed ordningen fra 6 til 41 skoler.

Et sundt måltid mad giver energi og overskud til at deltage aktivt i undervisningen. For mange børn fra familier i Københavns Kommune, der kan karakteriseres som fattige, er det imidlertid hver dag en udfordring at sikre et sundt skolemåltid.

OVER

**1,6 MIA. KR.**

TIL RENOVERING, GENOPRETNING OG FORBEDRINGER AF BYENS FOLKESKOLER I PERIODEN 2007-2013