

Tinglysningsrids
 Matr.nr. 4206a, 4206f og 4206q
 Sundbyøster, København
 Kommune: Københavns
 Udfærdiget til brug ved tinglysning af bygningers overskridelse over skel.

Signatur:
 — Skeloverskridelse

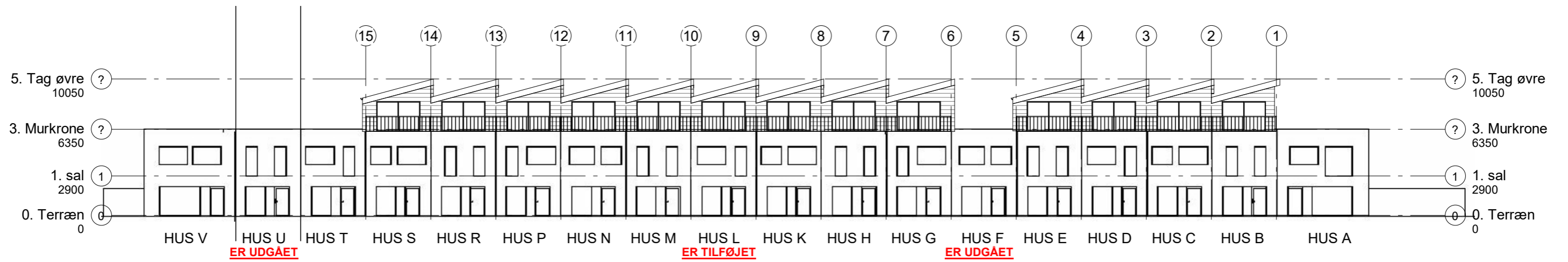
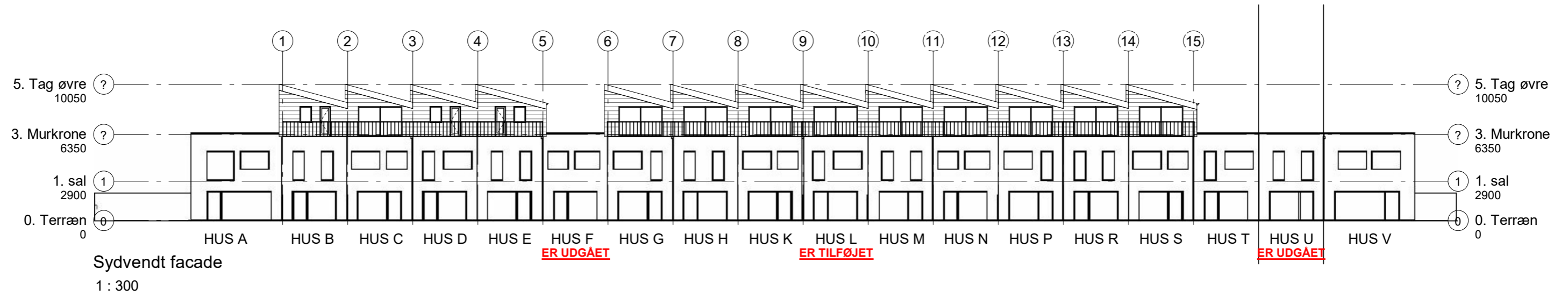
Skel ifølge digitalt matrikelkort med evt. lokal kortopretning. Der tages forbehold for evt. uoverensstemmelse mellem matrikelkort og den gældende ejendomsgrænse.
 Bygninger vist ved tagudhæng
 Der må ikke måles på tinglysningsridset.

FOT-kort © SFDE - matrikelkort © Geodatastyrelsen - ortofoto © Cowi A/S

Målforhold: 1:300
 Dato: 19. maj 2020
 J. nr.: 2023288 ak1

Andy Klarholt
 Landinspektør

www.geopartner.dk +45 70 12 10 11 CVR: 20014784



Projektering
Projekt
Krimshusene
Krimsvvej 13

Emne
Opstalter Nord + Syd

LOGIK & CO.

Format A3
Sag: 21011
Tegn. YBV
Kontrol EO
Dato 10/06/20
Skala 1 : 300