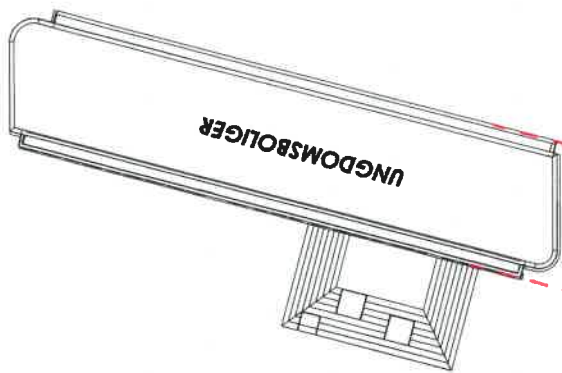
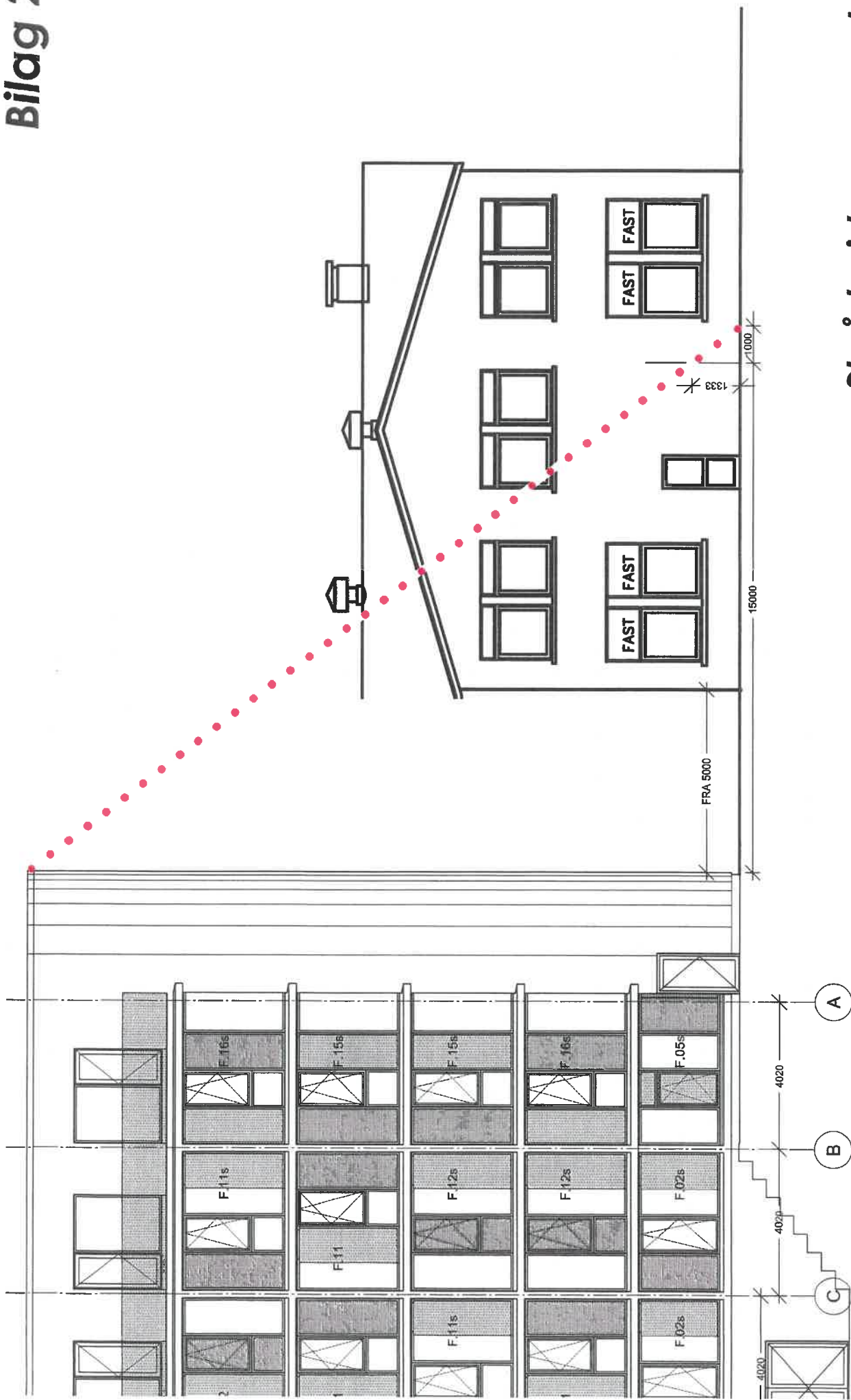


Bilag til dispensation vedr. højdegrænseplan:

- 1 Bygningers placering**
- 2 Skrå højdegrænseplan, (Det der ønskes dispenseret for i lokalplanen)**
- 3 Skyggediagrammer**
- 4 Facadeflugtslinje ved eksist. kontorhus indretning - st. etage og 1.sal**
- 5 Dagslysberegninger, med og uden boligbebyggelse overfor**



EKSISTERENDE KONTORHUS
"MODELVÆRKSTEDET"

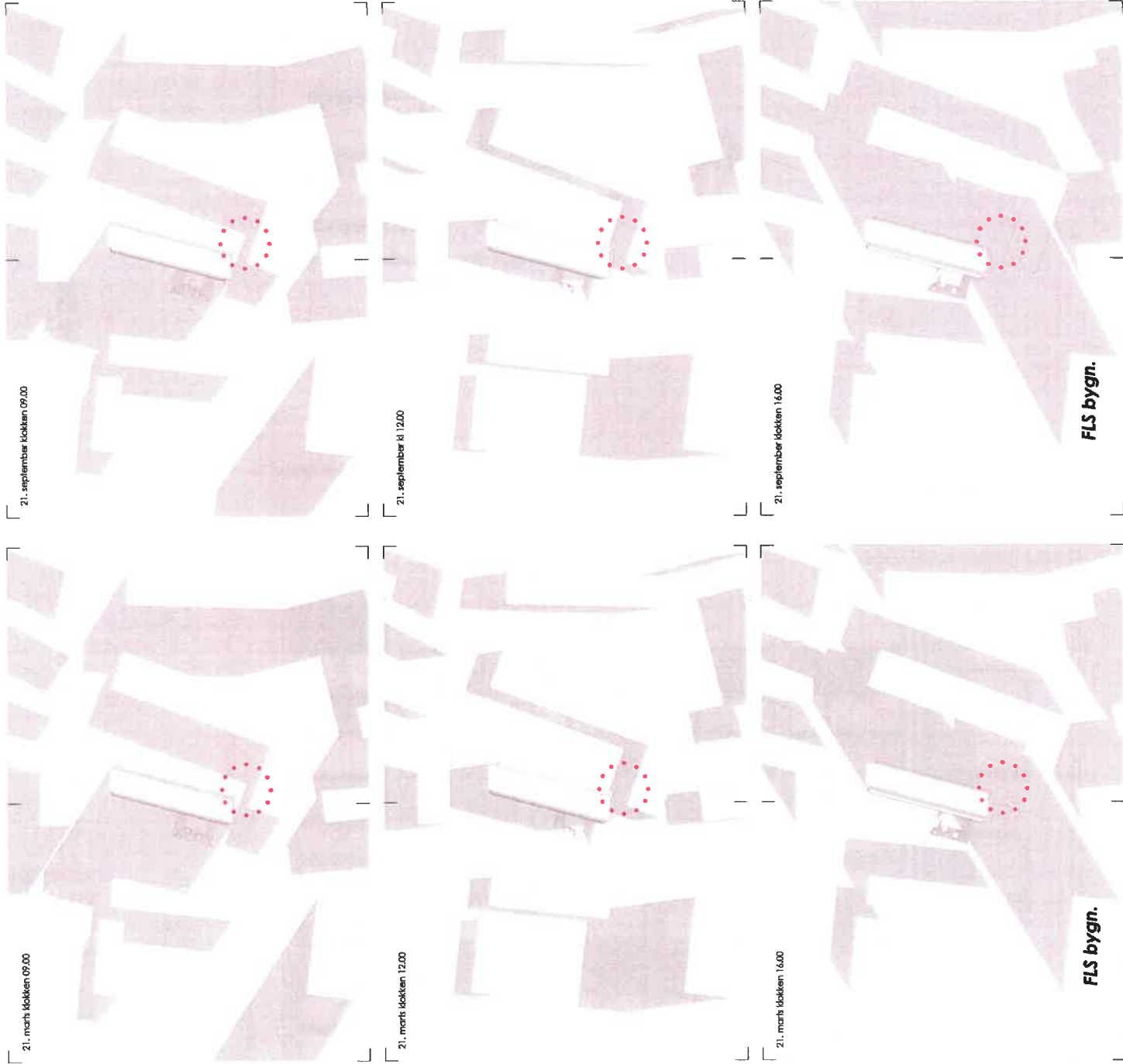


Skrå højdegrænseplan

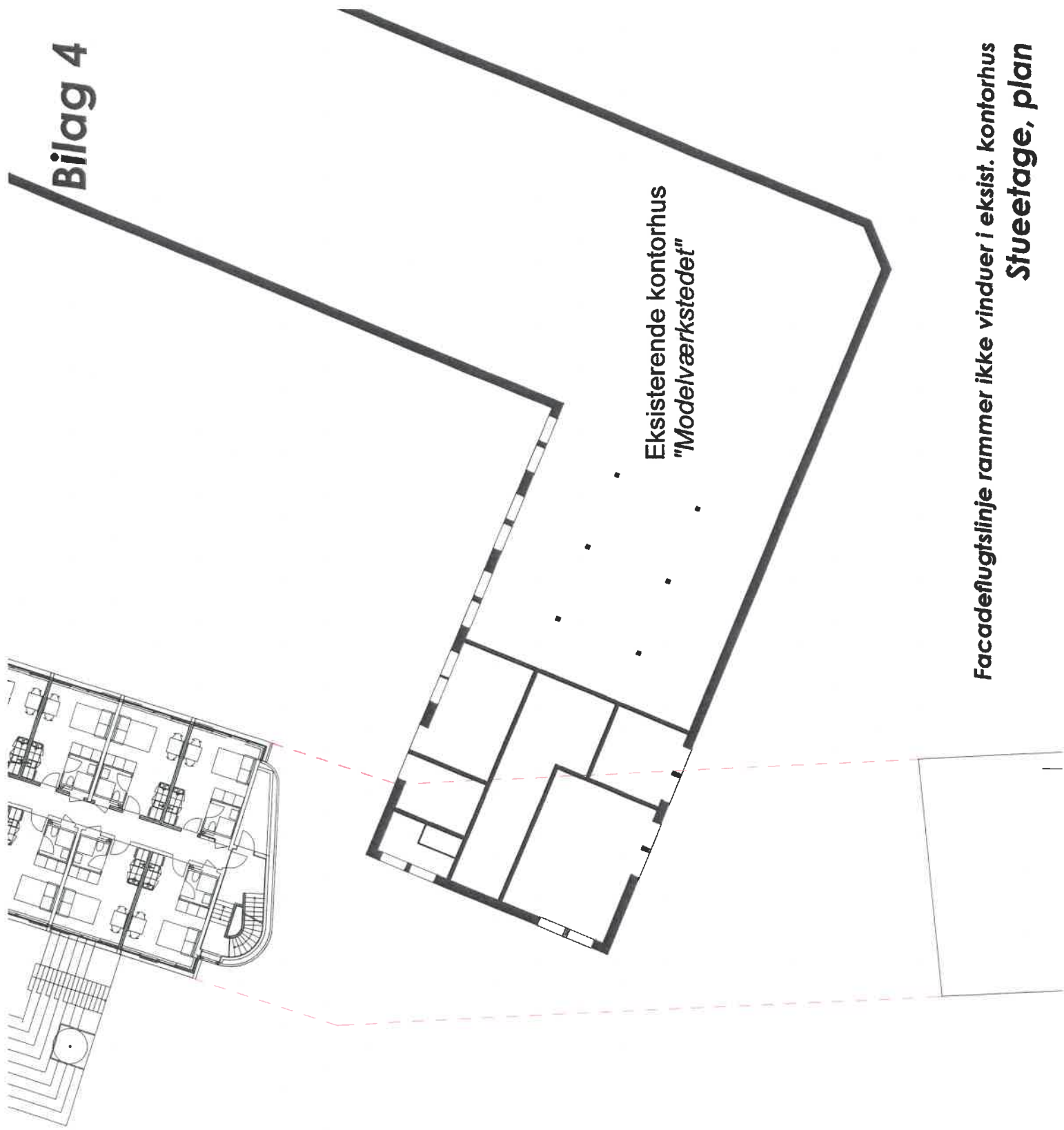
Lokalplan nr. 391 med tillæg nr. 2:

“Såfremt den ene eller begge de berørte bygningsdele er gavle gælder” bygnings højde må ikke overstige “4/3 x afstanden både for boliger og erhverv.”

Bilag 3



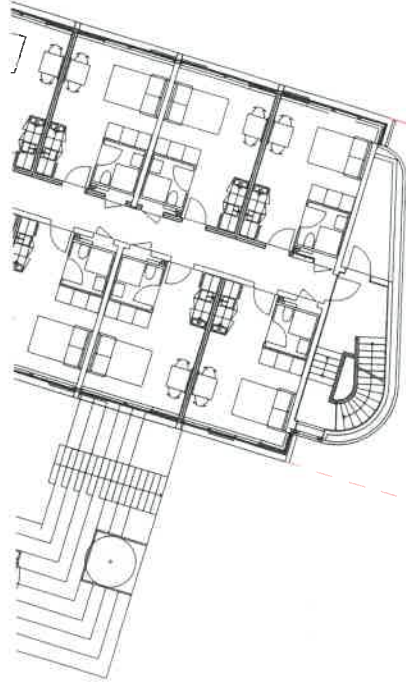
Skyggediagrammer ved sommersolhverv og jævndøgn



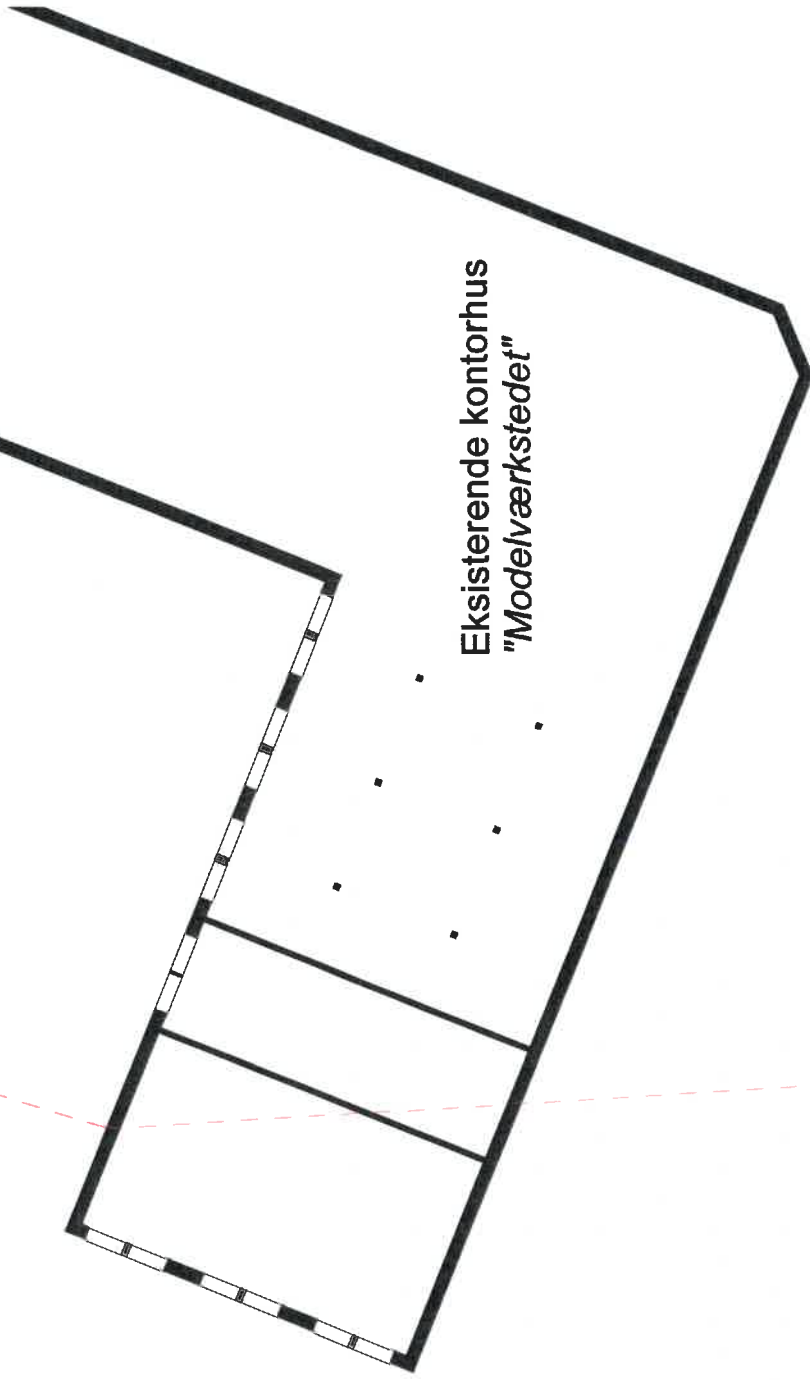
Eksisterende kontorhus
"Modelværkstedet"

Facadeflugtslinje rammer ikke vinduer i eksist. kontorhus
Stueetage, plan

Bilag 4

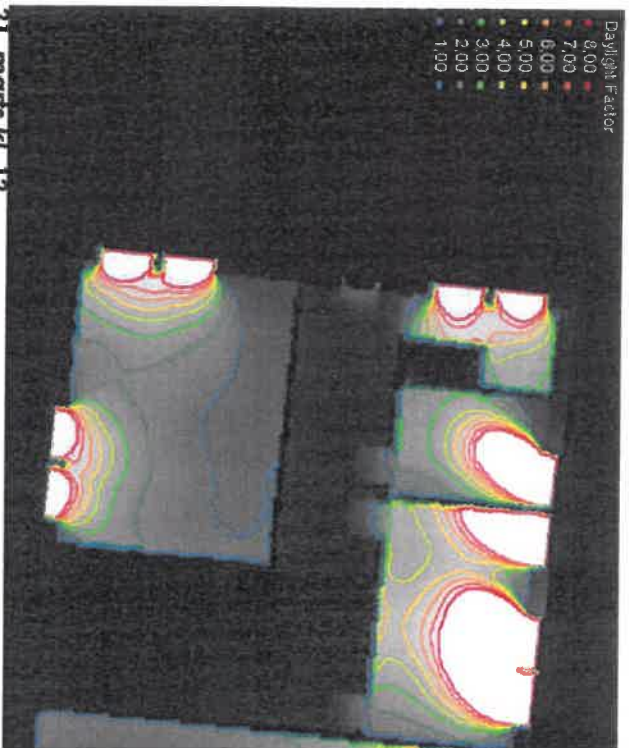


Eksisterende kontorhus
"Modelværkstedet"

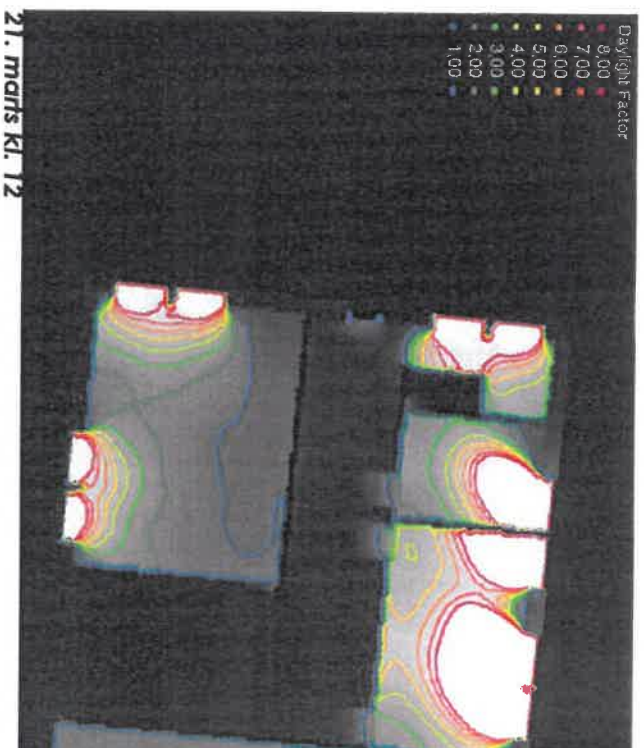


Facadeflugtslinje rammer ikke vinduer i eksist. kontorhus
1. sals plan

Med bygning overfor

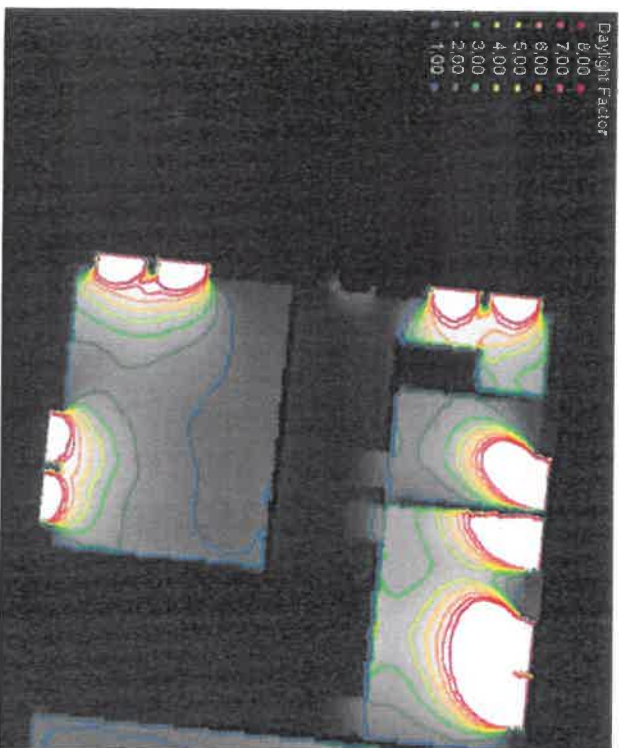


Uden bygning overfor

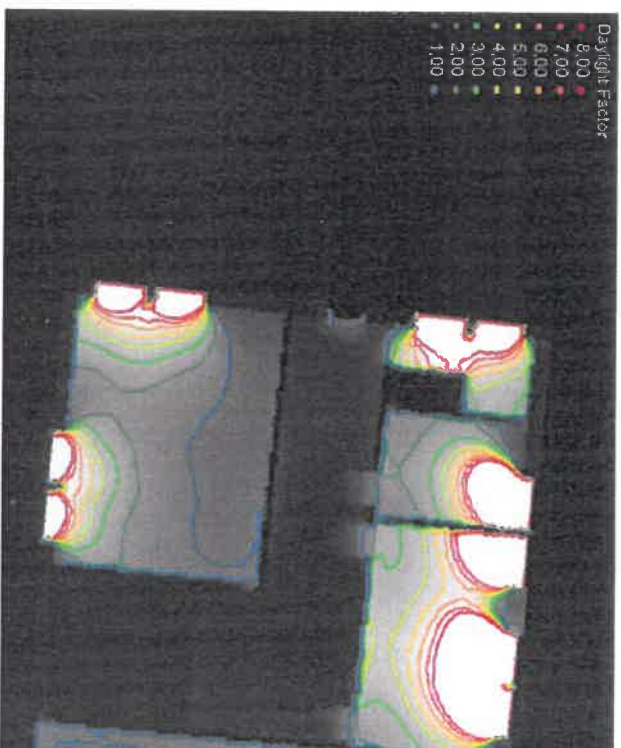


Bilag 5

21. september kl. 12



21. september kl. 12



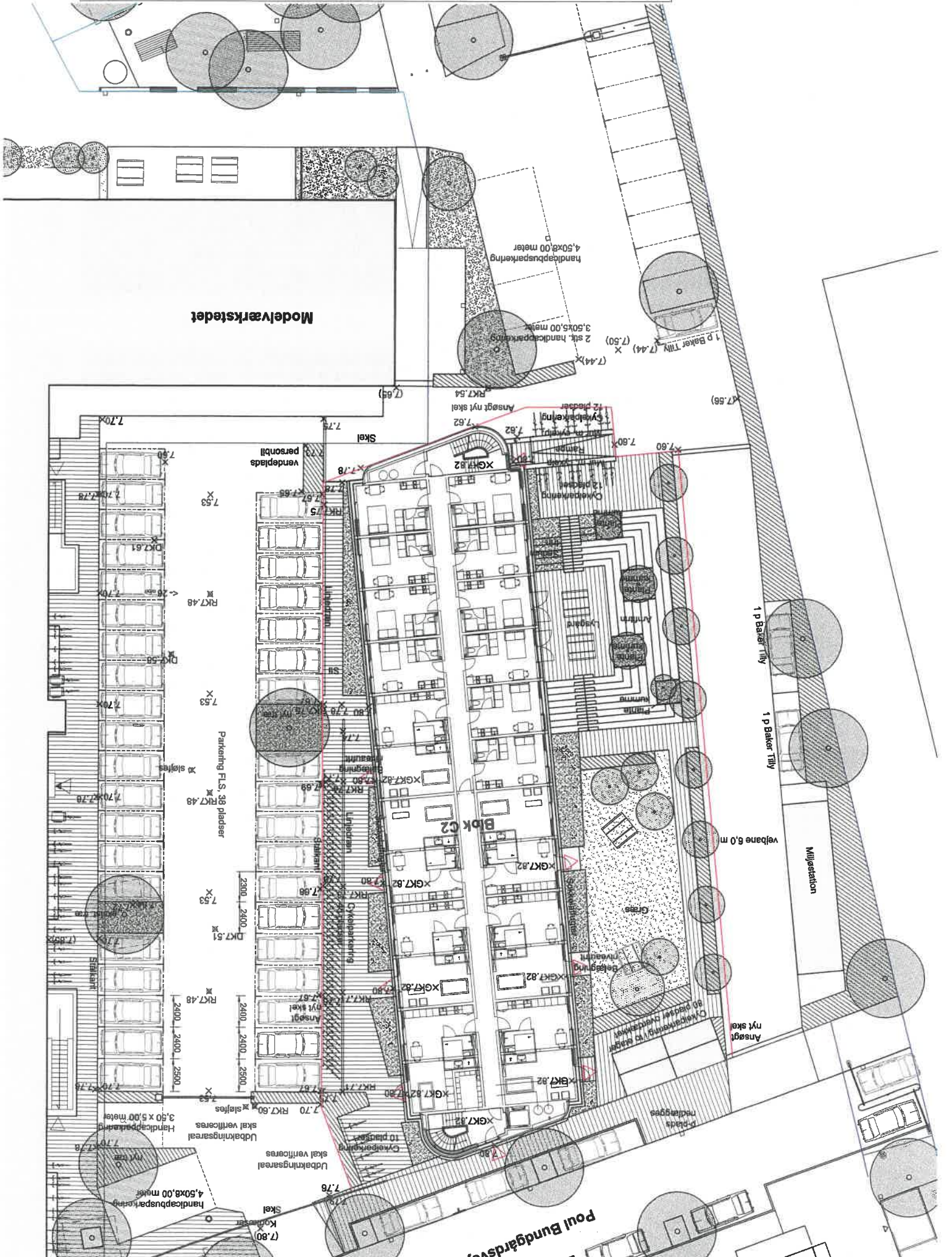
Daglysberegning
Stueetage plan

3D ILLUSTRATION DER VISER HVOR FACADEFLUGT RAMMER NABOBYGNING

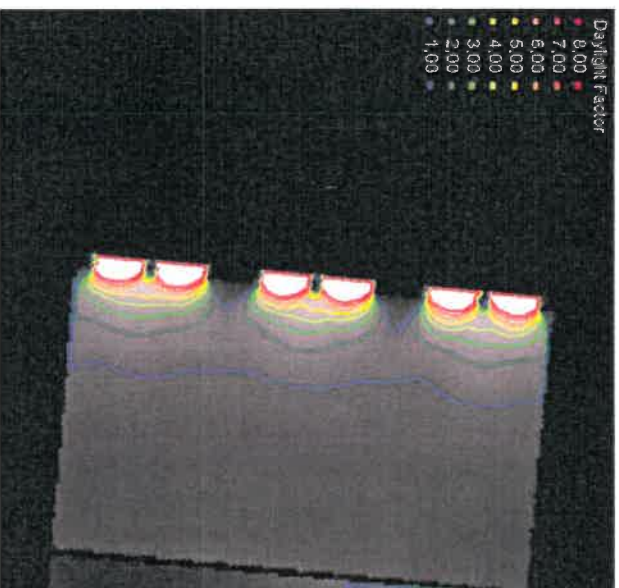




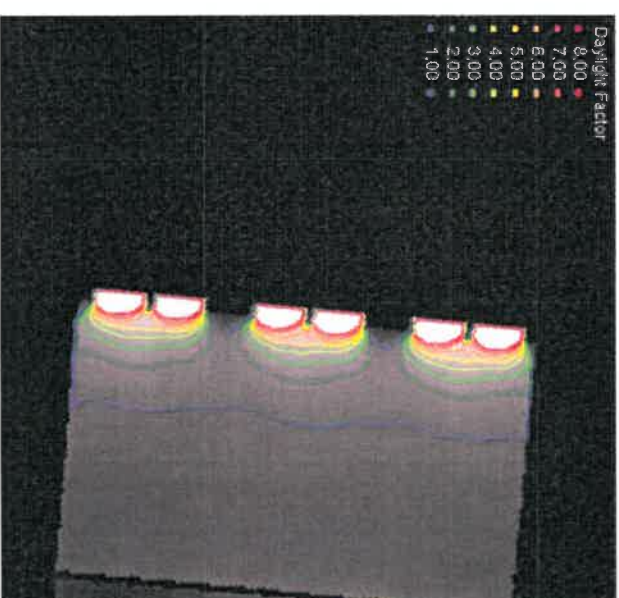
A D a t o 0 3 . 1 0 . 2 0 1 9 H K A n s ø g t n y t s k e l i l l r a j e t , r e n o v a t i o n a n d r e t



Med bygning overfor



Uden bygning overfor



Bilag 5

