

5: Valby

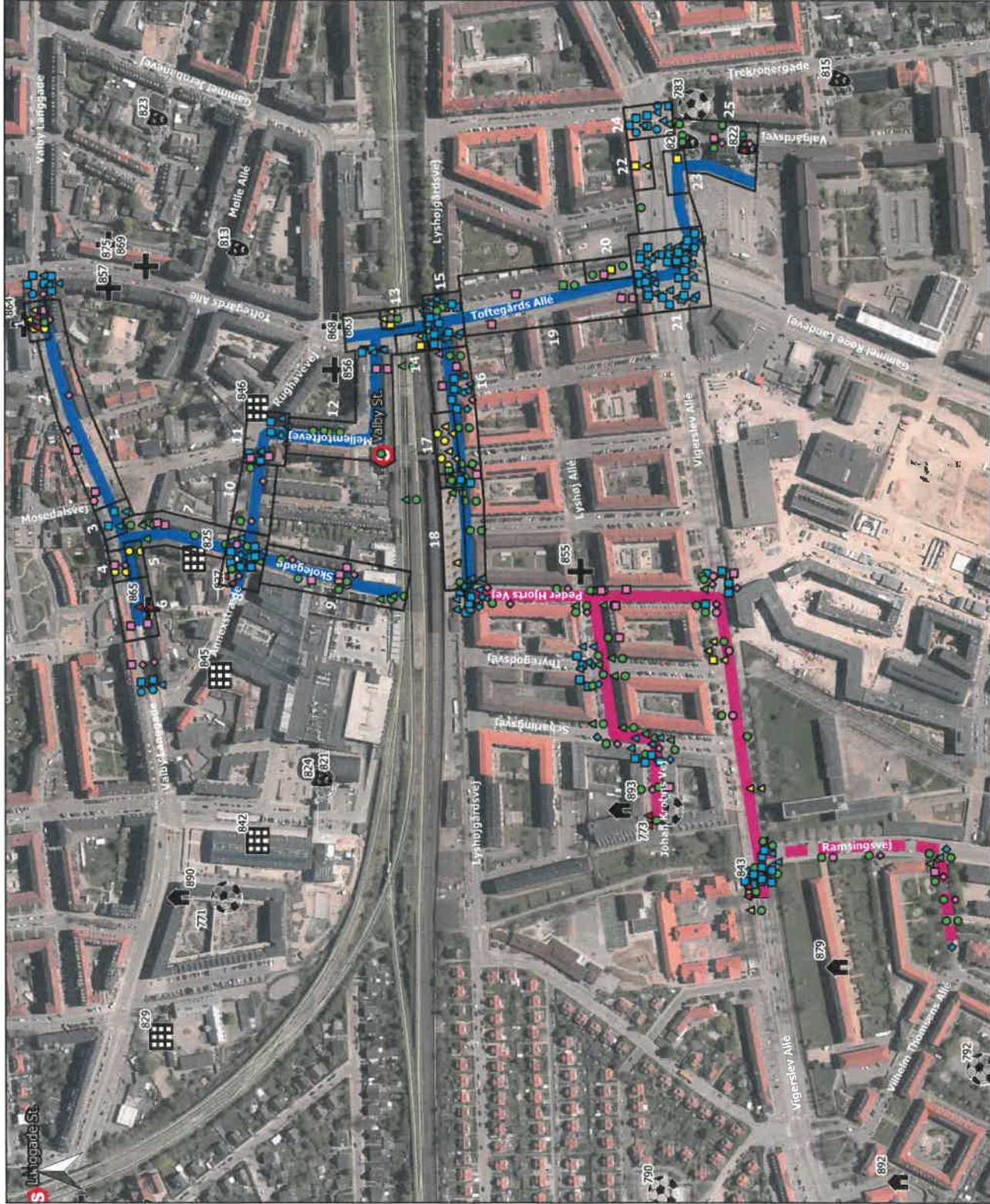
5.1 Valby Station Ruten

Ruten dækker følgende rejsemål:

ID	Rejsemål	Point
811	Valby Station	2
820	Kraftværket Kulturhus	2
822	Valby Kulturhus	2
825	Valby Bibliotek	3
827	Valby Borgerservice	3
846	Frøjskolen Specialskole	3
856	Valby Fysioterapi	2
863	Lægerne Toftegårds Allé	3
864	Valby Lægehus	3
865	Lægerne Lundby og Tybjerg	3
868	Tandlægerne ved Valby Station	2

Kommunevej
 Privat fællesvej
 Internt færdselsareal
 Idræts- og fritidsklub
 Ældre- og handicapboliger
 Offentlige bygninger

Kultur
 Sundhedshus



Gangbane
 Gangbane for smal
 Gangbane blokeret
 Længdefald for stort
 Ujævn betægning

Ledelinjer
 Ledelinje mangler
 Ledelinje blokeret
 Opmærksomhedsfelt

Busstop
 Læskærm eller bænk
 Rampe eller kantstenslysning
 Opmærksomheds- eller retningsfelt

Fodgængerkrydsning
 Lydfyr
 Rampe eller kantstenslysning
 Opmærksomheds- eller retningsfelt
 Krydsningsmulighed

Adgangsforhold mm.
 Gangbane for smal
 Niveaufri adgang
 Opmærksomheds- eller retningsfelt
 Andet

5: Valby

5.2 Ålholmruuten

Ruten dækker følgende rejsemål:

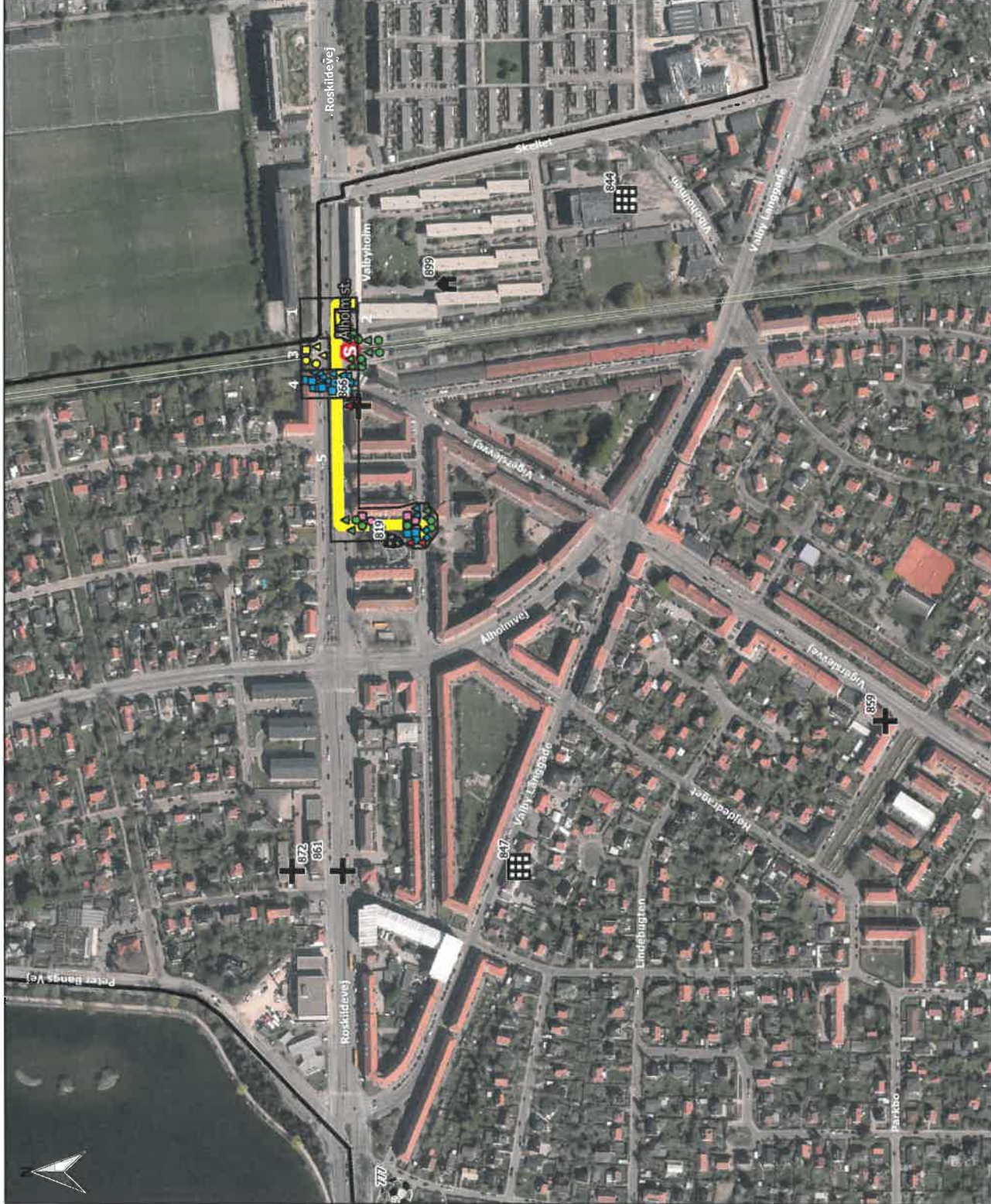
ID	Rejsemål	Point
819	Ålholm Kirke	2
866	Lægepraksis	3
1324	Ålholm Station	1

- Kommunevej
- Privat fællesvej
- Internt færdselsareal
- Idræts- og fritidsklub
- Ældre- og handicapboliger
- Offentlige bygninger
- Kultur
- Sundhedshus



IOE | Tetraplan

Init: MDH Dato: 01-04-2017
 Godkendt: LEH Skala: 1:3500



- | Gangbane | | Ledelinjer | | Busstop | | Fodgængerkrydsning | | Adgangsforhold mm. | |
|----------|----------------------|------------|--------------------|---------|-----------------------------------|--------------------|-----------------------------------|--------------------|-----------------------------------|
| | Gangbane for smal | | Ledelinje mangler | | Læsekæm eller bænk | | Lydfyr | | Gangbane for smal |
| | Gangbane blokeret | | Ledelinje blokeret | | Rampe eller kantstenslysning | | Rampe eller kantstenslysning | | Niveaufri adgang |
| | Længdefald for stort | | Opmærksomhedsfelt | | Opmærksomheds- eller retningsfelt | | Opmærksomheds- eller retningsfelt | | Opmærksomheds- eller retningsfelt |
| | Ujævn belægning | | | | Krydsningsmulighed | | Krydsningsmulighed | | Andet |

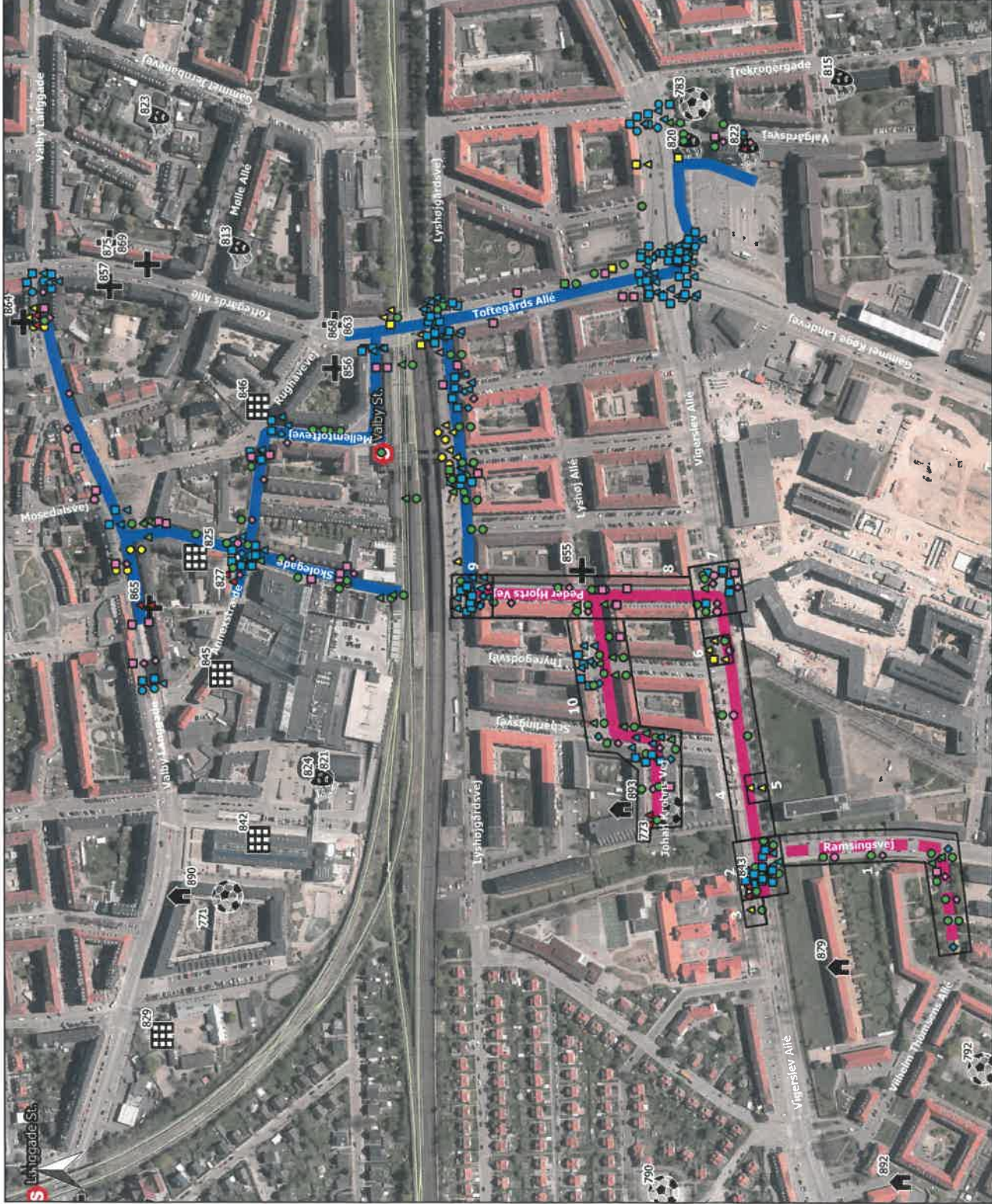
5: Valby

5.3 Vigerslev Allé Ruten

Ruten dækker følgende rejsemål:

ID	Rejsemål	Point
773	Aktivitetstilbud Solterrasserne	3
843	Vigerslev Allé Skole	1
855	Fodterapeut Lysløj Allé	2
879	Blindesamtundets boliger	3
893	Solterrasserne Plejehjem	3

- Kommunevej
- Privat færdselsvej
- Internt færdselsareal
- Idræts- og fritidstilbud
- Ældre- og handicapboliger
- Offentlige bygninger
- Kultur
- Sundhedshus



Gangbane	Ledelinjer	Busstop	Fodgængerkrydsning	Afgangsforhold mm.
<ul style="list-style-type: none"> Gangbane for smal Gangbane blokeret Længdefald for stort Ujævn betægning 	<ul style="list-style-type: none"> Ledelinje mangler Ledelinje blokeret Opmærksomhedsfelt 	<ul style="list-style-type: none"> Læskærm eller bænk Rampe eller kantstenslysning Opmærksomheds- eller retningstelt 	<ul style="list-style-type: none"> Lyfyr Rampe eller kantstenslysning Opmærksomheds- eller retningstelt Krydsningsmulighed 	<ul style="list-style-type: none"> Gangbane for smal Niveaufri adgang Opmærksomheds- eller retningstelt Andet

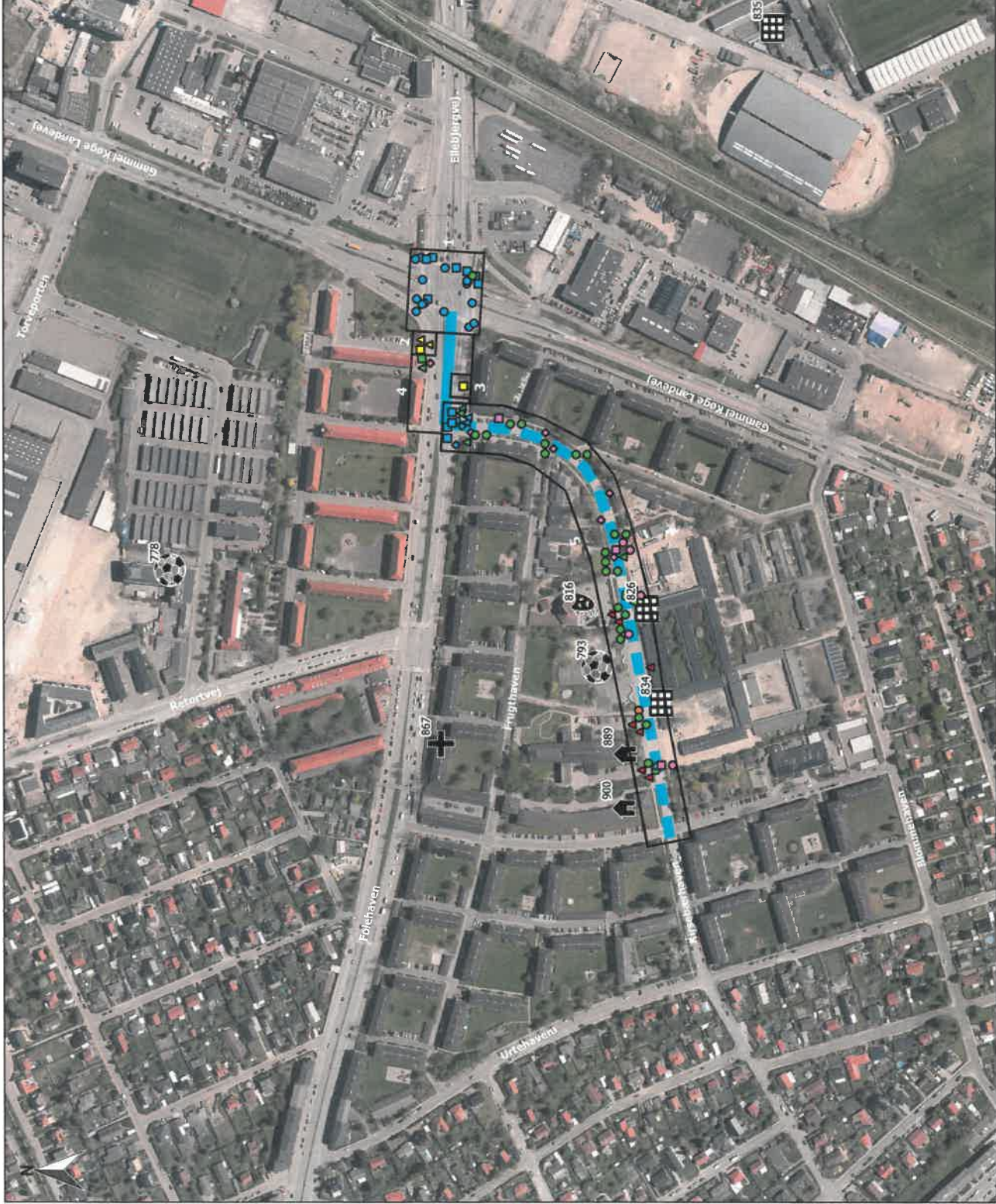
5: Valby

5.4 Haveruten

Ruten dækker følgende rejsemål:

ID	Rejsemål	Point
793	Legepladsen Kirsebærhaven	1
816	Magrethekirken	2
826	Vigerslev Bibliotek	3
834	Kirsebærhavens Skole	1
889	Kirsebærhaven Plejehjem	2
900	Vinhaven Ældreboliger	2

- Kommunevej
- Privat fællesvej
- Internt færdselsareal
- Idræts- og fritidstilbud
- Ældre- og handicapboliger
- Sundhedshus
- Offentlige bygninger
- Kultur



Gangbane	Gangbane for smal	Gangbane blokeret	Længdefald for stort	Ujævn belægning
Ledelinjer	Ledelinje mangler	Ledelinje blokeret	Opmærksomhedsfelt	
Busstop	Læskærm eller bænk	Rampe eller kantstenslysning	Opmærksomheds- eller retningsfelt	
Fodgængerkrydsning	Lydlyr	Rampe eller kantstenslysning	Opmærksomheds- eller retningsfelt	
Adgangsforhold mm.	Gangbane for smal	Niveaufri adgang	Opmærksomheds- eller retningsfelt	Andet
	Niveaufri adgang	Opmærksomheds- eller retningsfelt	Krydsningsmulighed	

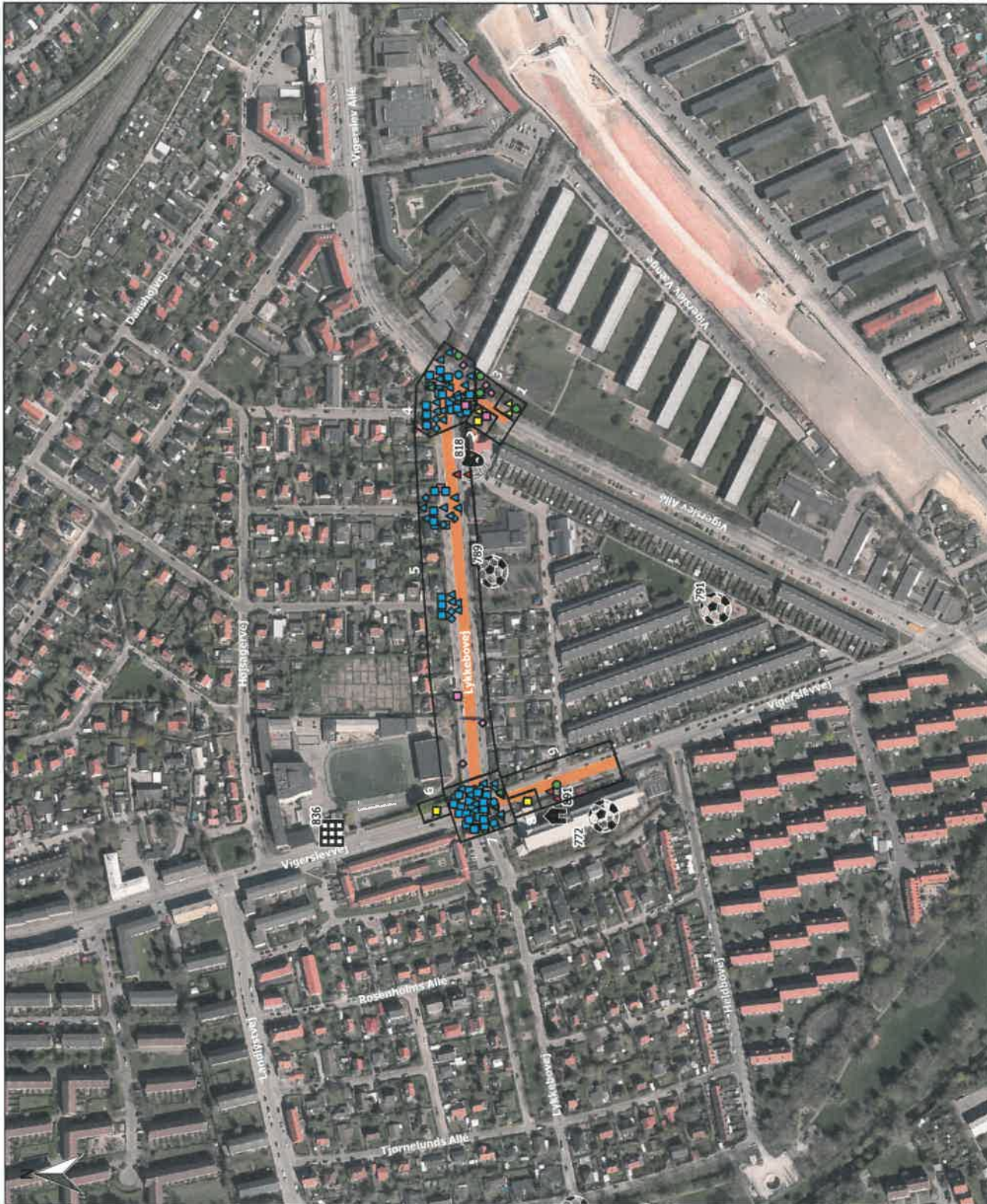
5: Valby

5.5 Lykkeboruten

Ruten dækker følgende rejsemål:

ID	Rejsemål	Point
772	Aktivitetsscenter Vigerslevhus	3
789	Lykkebovej Legeplads	1
818	Vigerslev Kirke	2
891	Rehabiliteringscenter	1

- Kommunevej
- Privat fællesvej
- Internt færdselsareal
- Idræts- og fritidstilbud
- Ældre- og handicapboliger
- Offentlige bygninger
- Kultur
- Sundhedshus



IOE | Tetraplan

Init: MDH Dato: 01-04-2017
 Godkendt: LEH Skala: 1:3500

Gangbane	Gangbane for smal	Adgangsforhold mm.	Gangbane for smal
Gangbane blokeret	Lydfor	Niveaufri adgang	Niveaufri adgang
Længdefald for stort	Rampe eller kantstenslysning	Opmærksomheds- eller retningsfelt	Opmærksomheds- eller retningsfelt
Ujævn belægning	Opmærksomheds- eller retningsfelt	Krydsningsmulighed	Krydsningsmulighed
	Busstop		
	Læskærm eller bænk		
	Rampe eller kantstenslysning		
	Opmærksomheds- eller retningsfelt		
	Ledelinjer		
	Ledelinje mangler		
	Ledelinje blokeret		
	Opmærksomhedsfelt		