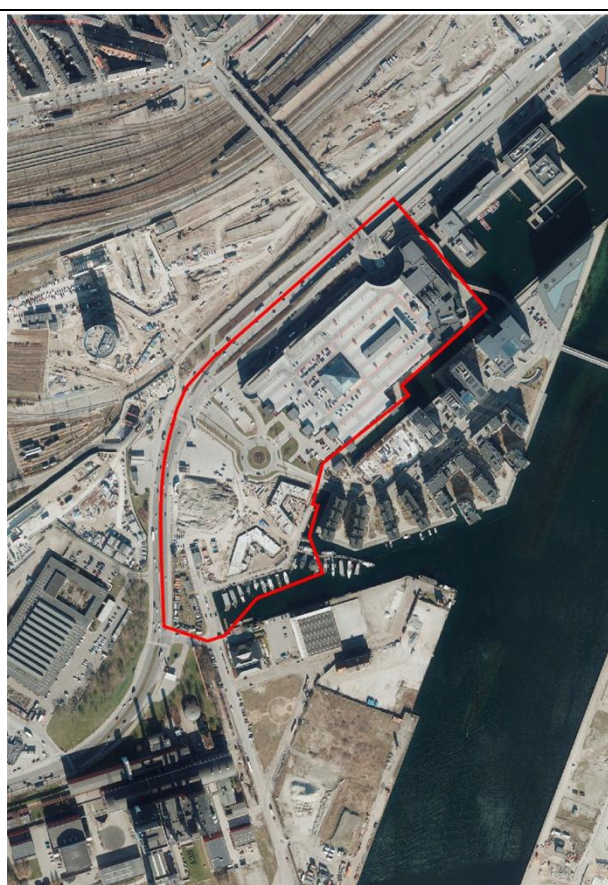
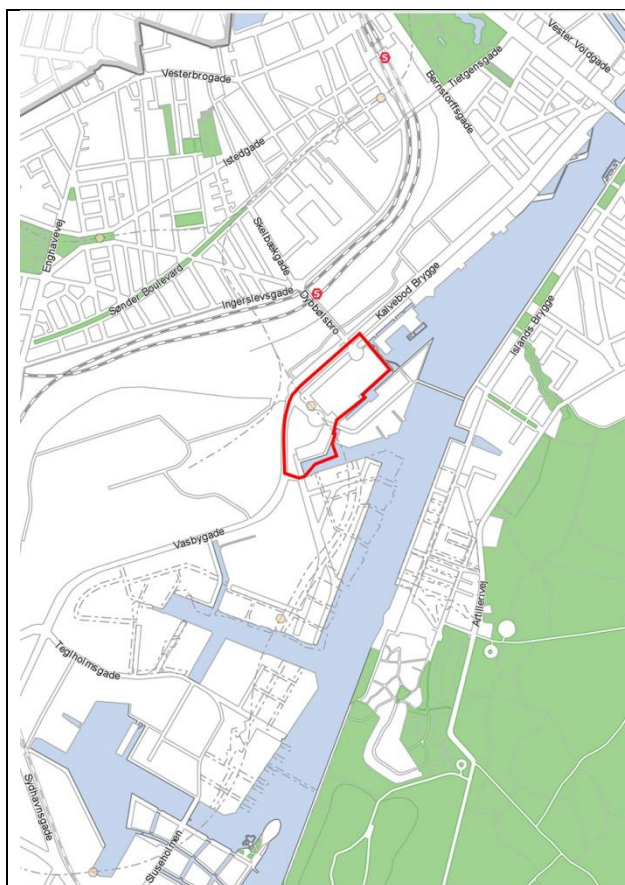


Forslag til tillæg 2 for lokalplannr. 202 Fisketorvet



**Bydel: Vesterbro** | **Beliggenhed/adresse: Vasbygade nr. 7 – 57 m.fl.**

LOKALPLANFORSLAGET	Skanska/Fisketorvet	Skanska/Fisketorvet
	Eksisterende forhold	Muliggjorte ændringer
Samlet grundareal	23.000 m2*/ <b>51.000m2</b>	
Anvendelse / KP-ramme	C3/S2*	C3/S3*
Bebyggelsesprocent	185/ <b>150</b>	220/ <b>300</b>
Maksimal bygningshøjde/ antal etager	32/20	45 m fra kote 0
Etagearreal	44.000 m2/ <b>81.000 m2</b>	49.000 m2/ <b>149.000 m2</b>
Muliggjort m² bolig	-	-
Muliggjort m² erhverv	26.000 m2/ <b>81.000 m2</b>	31.000m2/ <b>149.000 m2</b>
Friarealprocent erhverv	10	10
Friarealprocent institutioner		
Bilparkering	1 pr. 200 m2, dog 1 pr. 100 m2 butik/ 237 / <b>1805 p-pladser</b>	1 pr. 150m2, 1 pr. 100 m2 butik. 317 / <b>ca. 2100 p-pladser</b>  Parkeringsdækningen for erhverv kan efter en konkret vurdering maksimeres til 1 plads pr. 100 m² eller minimeres til 1 plads pr. 200 m², såfremt der kan påvises højere/lavere parkeringsbehov.

Cykelparkering almindelige	Erhverv 1,5 pr. 100 m <sup>2</sup> / Detailhandel 5pr. 100 m <sup>2</sup> / i alt 1088 / <b>700</b>	Erhverv og detailhandel: 4: 100 m <sup>2</sup>  1.288 / ca. 3.600 heraf 200 til Metro
Cykelparkering pladskrævende Cykler		2 pr. 1000 m <sup>2</sup>
Særlige bemærkninger	*Samlet grundareal for Skanska indeholder hele Cirkusgrunden	

<b>FAKTA</b>		
<b>Forslag til kommuneplantillæg</b>		
	<b>KOMMUNEPLAN 2015 Skanska/Fisketorvet</b>	<b>ÆNDRING Skanska/Fisketorvet</b>
Anvendelse / KP-ramme	C3/S2*	C3*/S3*
Maks. bebyggelsesprocent	185/150	220/300
Maks. bygningshøjde	32 m/24 m med mulighed for i lokalplan at fastlægges særlige bygninger og byggefelter med en bygningshøjde på højst 52 m.	45 m fra kote 0
Friarealprocent boliger	30/40	30/40
Friarealprocent erhverv	10	10
Parkering	1 pr. 150m <sup>2</sup> . Parkeringsdækningen kan efter en konkret vurdering maksimeres til 1 plads pr. 100 m <sup>2</sup> eller minimeres til 1 plads pr. 200 m <sup>2</sup> , såfremt der kan påvises højere/lavere parkeringsbehov. 1 pr. 100 m <sup>2</sup> butik.	1 pr. 150m <sup>2</sup> . Parkeringsdækningen kan efter en konkret vurdering maksimeres til 1 plads pr. 100 m <sup>2</sup> eller minimeres til 1 plads pr. 200 m <sup>2</sup> , såfremt der kan påvises højere/lavere parkeringsbehov. 1 pr. 100 m <sup>2</sup> butik.
Cykelparkering almindelige	Erhverv og detailhandel: 4: 100 m <sup>2</sup>	Erhverv og detailhandel: 4: 100 m <sup>2</sup>
Cykelparkering pladskrævende	2 pr. 1000 m <sup>2</sup>	2 pr. 1000 m <sup>2</sup>
Detailhandel	Udvidelse: 1.500 m <sup>2</sup> / <b>0 m<sup>2</sup></b>	Udvidelse: 1.500 m <sup>2</sup> / <b>13.000 m<sup>2</sup></b>
Særlige bestemmelser		