

# SÅDAN MÅLER DU EJENDOMMENS ALTANER OG/ELLER TAGTERRASSER

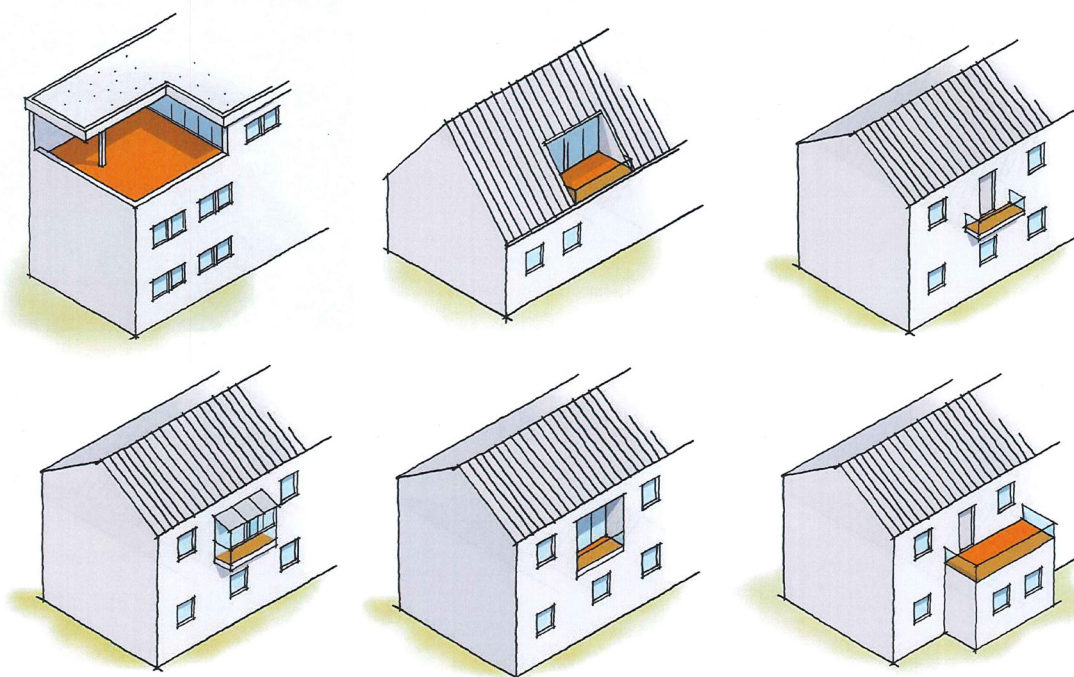
Mål arealet af din altan og/eller tagterrasse i gulvniveau til ydersiden af konstruktionen. Angiv arealet i kvadratmeter og afrund til heltal efter de almindelige afrundingsregler.

Log ind med dit NemID og indtast oplysningerne i den digitale blanket på [www.altanregistrering.kk.dk](http://www.altanregistrering.kk.dk)

## Bemærk:

- Altangulvet skal hænge fast i bygningen og være hævet over samt afskærmet fra det omliggende terræn.
- Du skal registrere altanen og/eller tagterrassen, uanset om altanen er åben, lukket eller overdækket.
- Hvis din ejendom har mere end en altan, skal du udfylde arealet af begge altaner i hvert sit felt i samme blanket.

## Eksempler på altaner og tagterrasser:



**SAMMEN  
OM BYEN**

**KØBENHAVNS KOMMUNE**  
Teknik- og Miljøforvaltningen

