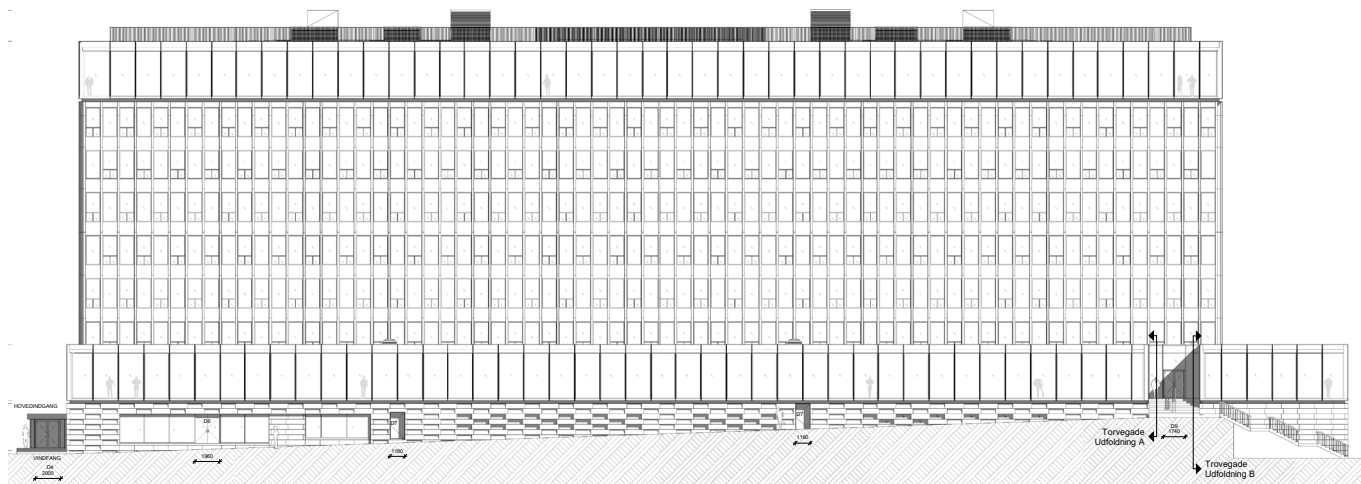
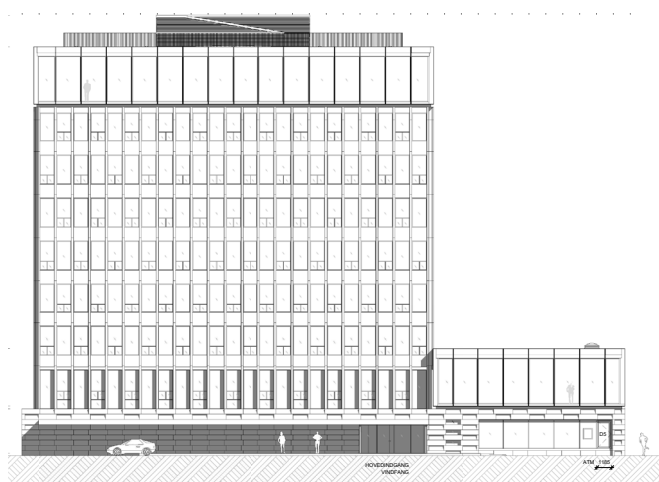


Opdaterede illustrationer og lokalplantejninger

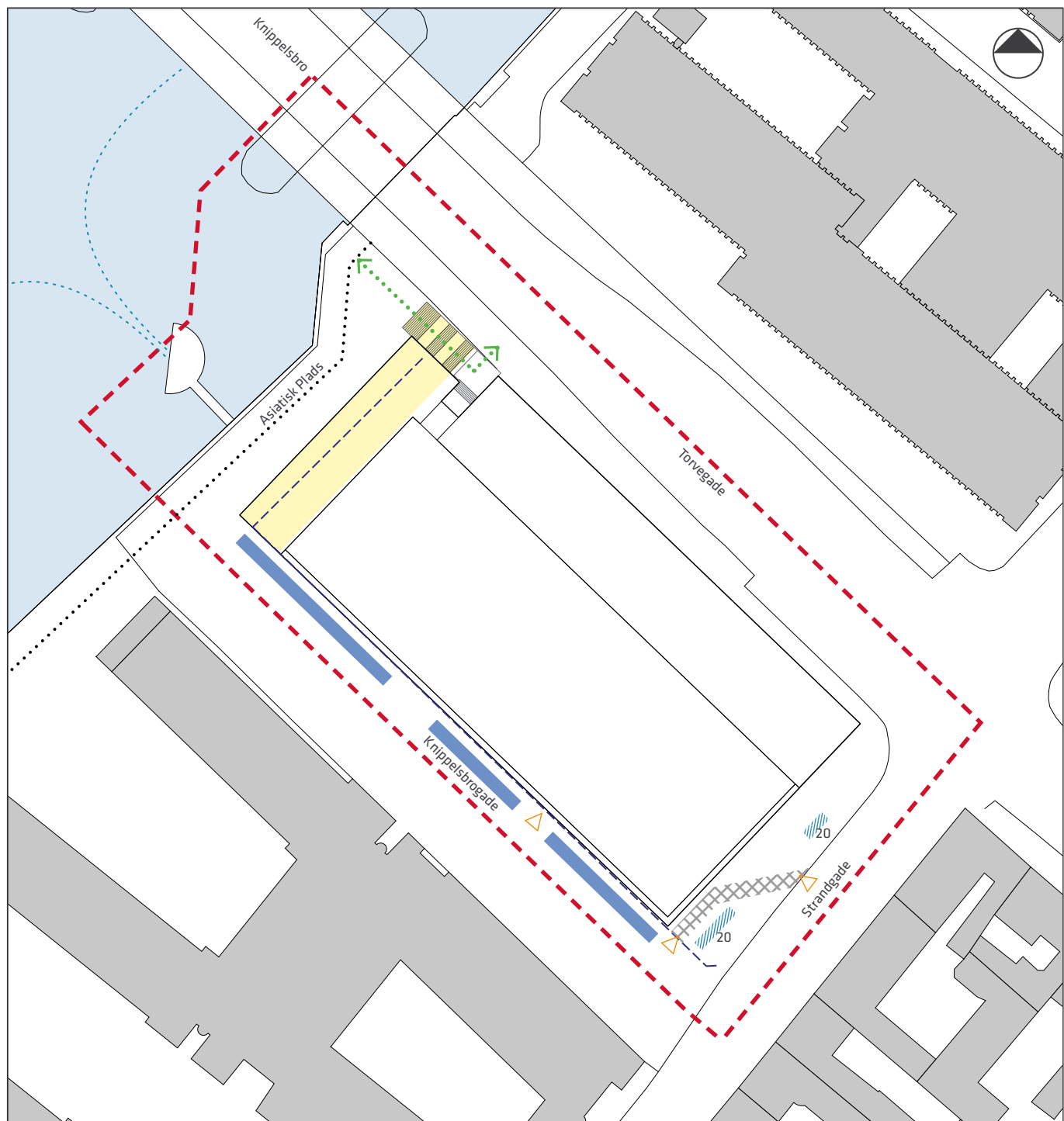


Facade mod Torvegade. Erstatte illustration øverst på side 9. Illustration: Henning Larsen Architects.



Facade mod Strandgade. Erstatte illustration nederst på side 9. Illustration: Henning Larsen Architects.

Opdateret tegning nr. 2 - Vejforhold, friarealer og promenader



--- Lokalplantillæggets afgrænsning

■ P-areal på terræn

▨ Cykelparkering

--- Vejudvidelseslinje

..... Havnepromenade

..... Havnebusforbindelse

■ Vej, der kan nedlægges

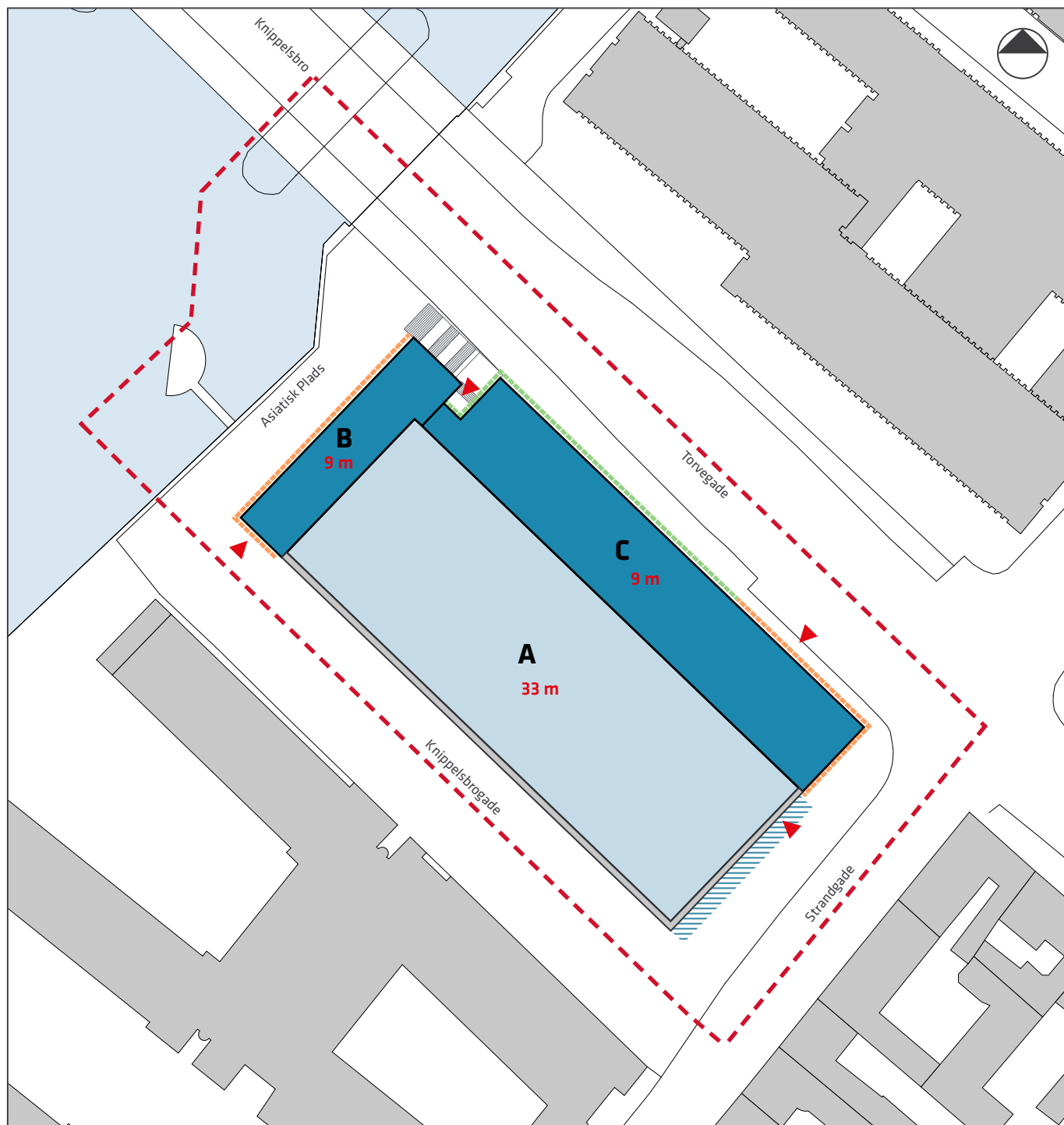
▨ Nyt vejareal

△ Overkørsler

↔..... Forbindelse mellem promenade og Torvegade

0 10 20 30 40 50 m

Opdateret tegning nr. 3 - Bebyggelsesplan



- - - Lokalplantillæggets afgrænsning

B-C Tilbygning base

A Tilbygning tagetage

■ Eksisterende bebyggelse

33 m Højde

▲ Indgange

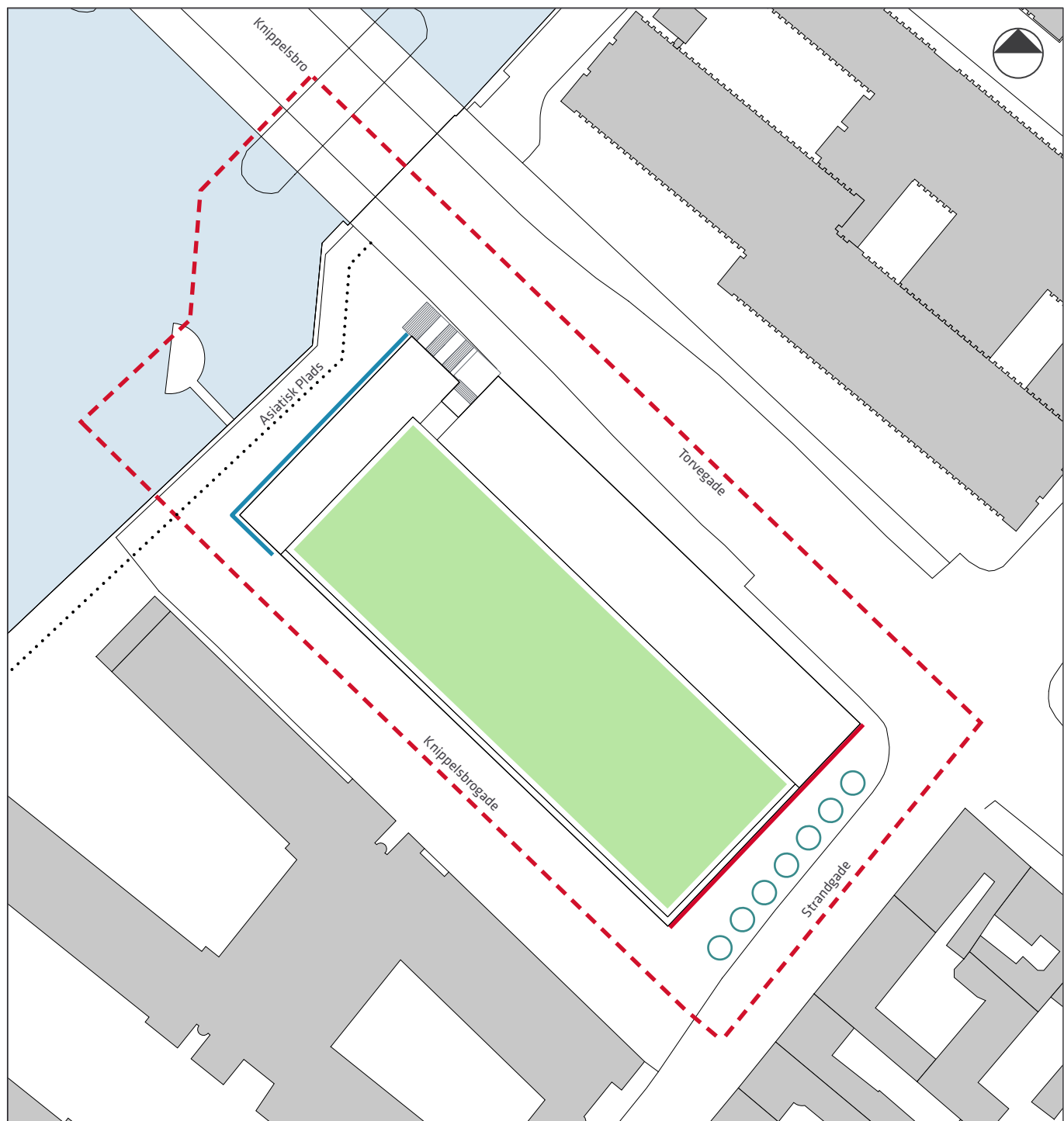
≡≡≡ Zone for placering af vindfang og baldakin

— Aktiv stueetage - mindst 70 % af facadelængden skal anvendes til publikumsorienterede serviceerhverv

⋯ Åben stueetage - mindst 50 % af facadelængden skal have en transparent karakter



Opdateret tegning nr. 4 - Byrum, promenader, kantzoner og træer



--- Lokalplantillæggets afgrænsning

○ Omtrentlig placering af træer

..... Havnepromenade

■ Zone for beplantning

— Kantzone, jf § 8, stk. 9

— Kantzone, jf § 8, stk. 9

0 10 20 30 40 50 m