

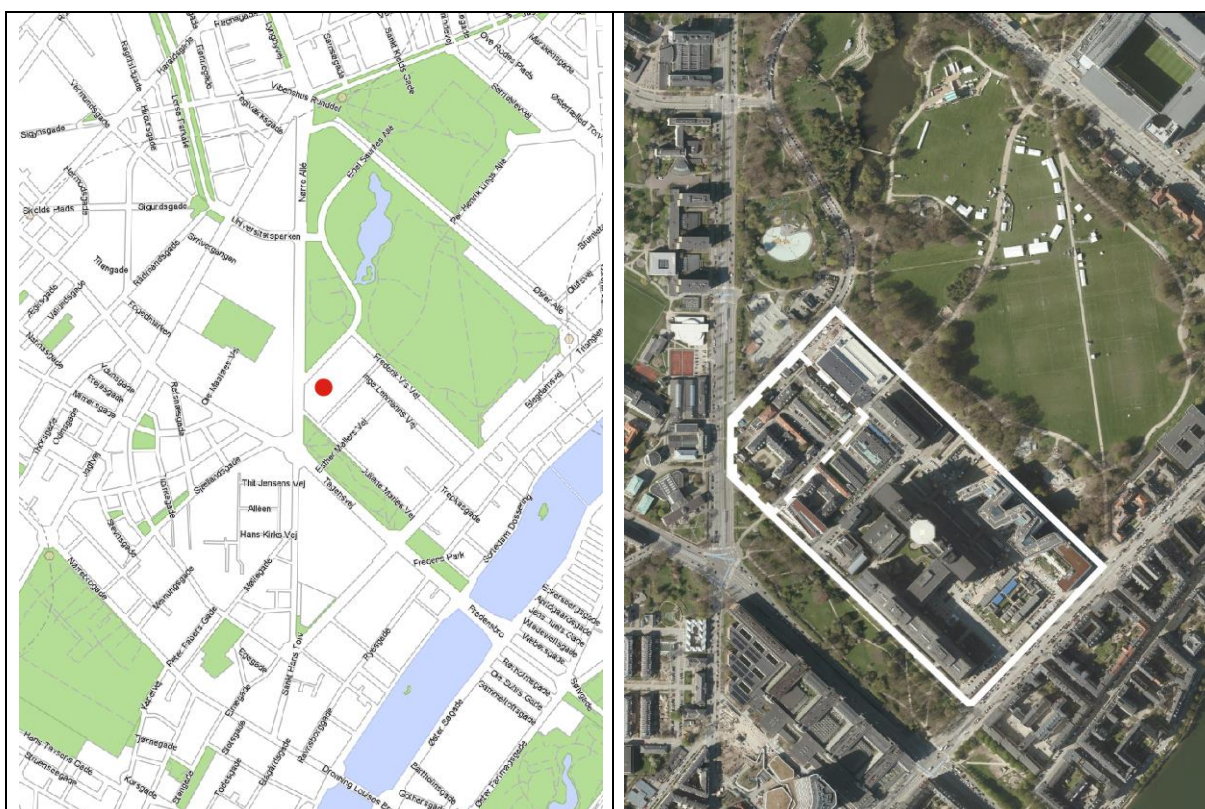


11.10.18

Bilag nr. 4

FAKTA

Forslag til tillæg nr. 1 til lokalplan nr. 493 "Rigshospitalet III" for "BørneRiget"



Bydel: Østerbro

Beliggenhed: Området afgrænses af Henrik Harpestrengs Vej, Juliane Maries Vej, Nørre Alle og Edel Sauntes Allé

LOKALPLANFORSLAGET

| | Eksisterende forhold | Muliggjorte ændringer |
|---------------------------------------|---|--|
| Samlet grundareal | 19.950 m ² | 19.950 m ² |
| Anvendelse / KP-ramme | 03*-ramme – institutioner og andre sociale formål | 03*-ramme – institutioner og andre sociale formål |
| Bebyggelsesprocent | 107 i lokalplantillæggets område | 275 i lokalplantillæggets område 260 i det samlede lokalplan 493-område |
| Maksimal bygnings-højde/ antal etager | 47,5 | 47 |
| Etageareal | 21.300 | 56.000 |
| Muliggjort m ² bolig | - | - |
| Muliggjort m ² erhverv | - | - |
| Friarealprocent boliger | - | - |
| Friarealprocent erhverv | - | - |

| | | |
|---|------|--|
| Friarealprocent institutioner | 15 % | 15 % |
| Bilparkering | | KP-ramme: Max 1:100 I lokalplanen: 1:185 Konkret vurdering fastsat ved udarbejdelse af lokalplantillæg |
| Cykelparkering almindelige | | KP-ramme: 4:100 Arbejdspladser generelt: 4:100 mindst 25 % I lokalplanen: På baggrund af konkret vurdering 500 pladser |
| Cykelparkering pladskrævende | | KP-ramme: Boliger, arbejdspladser og butikker: 2:1000 I lokalplanen: 2:1000 |
| Antal cykelparkeringspladser pr. forventet arbejdsplads | | KP-ramme: 4:100 m ² I lokalplanen: 500 svarende til 35 % |
| Arbejdspladser | | 1.400 |
| Skatteindtægter | | Der sker ikke udvidelse af kapacitet fsva. ansatte eller patienter |