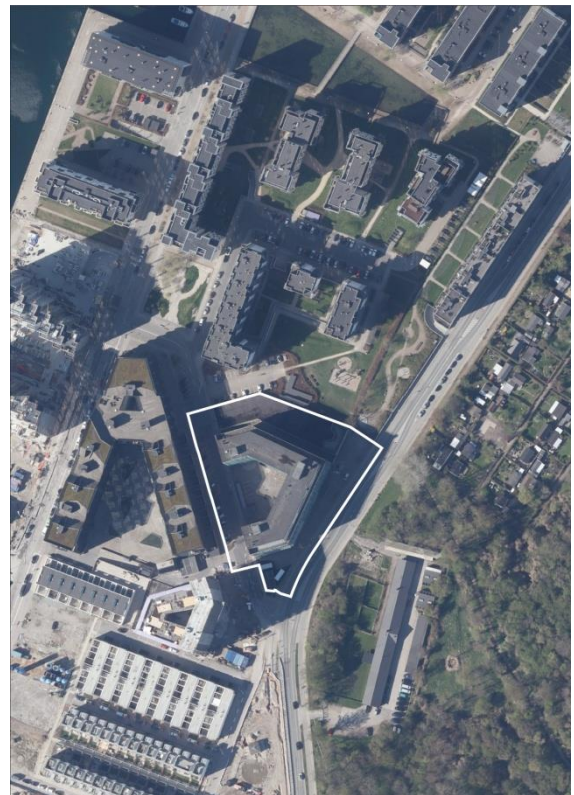
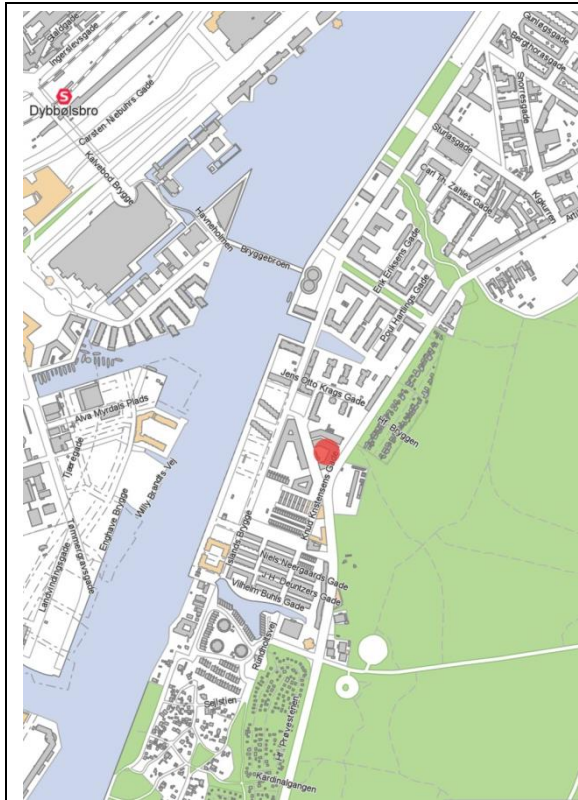




Bilag nr. 3

FAKTA

Forslag til lokalplan for Ny Islands Brygge Skole



Bydel: Amager Vest

Beliggenhed/adresse: Drechelsgade 13/Artillerivej 126

LOKALPLANFORSLAGET		
	Eksisterende forhold	Muliggjorte ændringer
Samlet grundareal	5.264 m ²	Uændret
Anvendelse / KP-ramme	I gældende lokalplan: Boliger og serviceerhverv	Offentlige formål - skole
Bebyggelsesprocent	110	205
Maksimal bygnings- højde/ antal etager	22 m/6 etager	22 m
Etageareal	Ca. 13.350 m ²	Ca. 10.000 m ²
Friarealprocent boliger	60	-
Friarealprocent erhverv	15	-
Friarealprocent institutioner	100	Mindst 40 ved skole
Bilparkering		Konkret vurdering: 1 pr. 250 m ² : 40 pladser - 14 pladser Drechelsgade - 26 på Artillerivej 57 Jf. bilag 5.

Cykelparkering almindelige		KP-ramme: Uddannelsesinstitutioner: 0,5:studerende/ansat I lokalplanen: 0,5:studerende/0,5:ansat
Cykelparkering pladskrævende		KP-ramme: Boliger, arbejdspladser og butikker: 2:1000 I lokalplanen: Arbejdspladser: 2:1000