



01-03-2017

**Til Beskæftigelses- og Integrationsudvalget**

Sagsnr.  
2017-0101430

**Status for sagsbehandlingstider for nyansøgning til kontanthjælp**

Dokumentnr.  
2017-0101430-2

Tabel 1: *Antal ansøgninger, der endnu ikke er afgjort*

	<b>Antal</b>
22. november 2016	1.258
6. december 2016	1.198
12. december 2016	1.152
19. december 2016	1.091
9. januar 2017	914
16. januar 2017	871
23. januar 2017	738
30. januar 2017	695
6. februar 2017	726
13. februar 2017	804
20. februar 2017	728
27. februar 2017	633

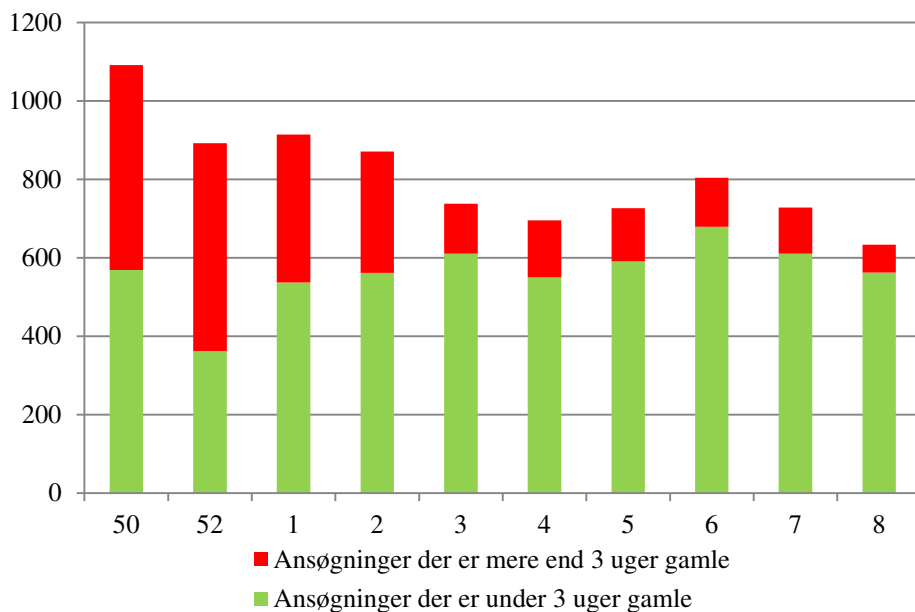
Antallet af gamle sager er i fortsat fald jf. tabel 2.

Tabel 2: *Antal forsinkede ansøgninger, der endnu ikke er afgjort*

<b>Uge</b>	<b>Uge 47</b>	<b>Uge 49</b>	<b>Uge 50</b>	<b>Uge 52</b>	<b>Uge 1</b>	<b>Uge 2</b>	<b>Uge 3</b>	<b>Uge 4</b>	<b>Uge 5</b>	<b>Uge 6</b>	<b>Uge 7</b>	<b>Uge 8</b>
4-5 uger	383	383	337	353	252	200	85	94	104	95	98	61
over 5 uger	216	197	185	177	125	110	43	61	31	30	20	10

Udviklingen i tabel 1 og 2 er opsummeret i figur 1.

Figur 1: Bestand af sager fordelt på varighed



Den gennemsnitlige varighed er nu på 17,6 dage. Den er faldet med 16,5 dage siden uge 46, jf. tabel 3.

Tabel 3: Den gns. varighed i dage for afgjorte nyansøgninger opgjort på ydelsestyper

	Uge 46	Uge 48	Uge 49	Uge 50	Uge 51	Uge 52	Uge 1	Uge 2	Uge 3	Uge 4	Uge 5	Uge 6	Uge 7	Uge 8
Kontanthjælp	36,5	39,5	30,3	30,1	32,7	29,2	31,0	26,3	26,7	19,2	23,2	22,8	21,4	18,5
Uddannelseshjælp	31,8	34,5	30,8	28,6	31,3	28,1	32,5	24,0	23,2	19,0	19,4	19,5	17,9	15,7
Integrationsydelse	27,6	16,4	23,3	19,2	18,3	17,9	5,6	11,9	17,7	12,2	7,0	15,4	11,6	17
<b>Samlet</b>	<b>34,1</b>	<b>36,7</b>	<b>29,5</b>	<b>28,6</b>	<b>31,0</b>	<b>27,9</b>	<b>29,6</b>	<b>24,5</b>	<b>24,9</b>	<b>18,4</b>	<b>21,0</b>	<b>21,0</b>	<b>19,7</b>	<b>17,6</b>

Af tabel 4 og figur 2 fremgår den akkumulerede fordeling af sagsbehandlingstiden for afgjorte ansøgninger. Det forventes fortsat, at det servicemål på 80 pct. af sagerne inden for 3 uger, som Beskæftigelses- og Integrationsudvalget har sat, bliver nået i uge 9.

Tabel 4: Akkumuleret fordeling i pct. af sagsbehandlingstiden for afgjorte nyansøgninger

Varighed	uge 46	uge 48	uge 49	uge 50	uge 51	uge 52	uge 1	Uge 2	Uge 3	Uge 4	Uge 5	Uge 6	Uge 7	Uge 8
Afgjort inden udgang af 1. uge	18	20	27	23	17	16	26	22	26	26	17	20	23	26
Afgjort inden udgang af 2. uge	24	25	29	29	26	36	30	32	34	39	35	34	39	40
Afgjort inden udgang af 3. uge	26	28	35	34	30	44	33	33	51	60	61	53	61	69
Afgjort inden udgang af 4. uge	29	30	39	38	42	47	36	60	61	80	82	77	86	87
Afgjort inden udgang af 5. uge	54	39	51	67	57	57	59	71	73	88	88	88	91	94
Afgjort inden udgang af 6. uge	71	52	80	82	73	78	81	86	85	96	91	93	94	97
Afgjort senere	100	100	101	101	100	100	100	100	100	100	100	100	100	100

Udviklingen i tabel 5 er opsummeret i figur 2.

Figur 2: Fordeling i pct. af sagsbehandlingstiden for afgjorte nyansøgninger

