

FAKTAARK

FORSLAG TIL TILLÆG 1 TIL LOKALPLAN 501 AUGUST SCHADE KVARTER OG KOMMUNEPLANTILLÆG



| | |
|--------------------------------|------------------------------------------------------------------|
| Bydel | Amager Vest |
| Grundareal | 77.255 m ² |
| Beliggenhed | Amagerfælledvej 182 |
| Almene boliger i skoledistrikt | 31 % (Peder Lykke Skolen) |
| Skatteindtægter | Ca. 6 mio. kr. årligt (merindtægter ift. tidligere plangrundlag) |



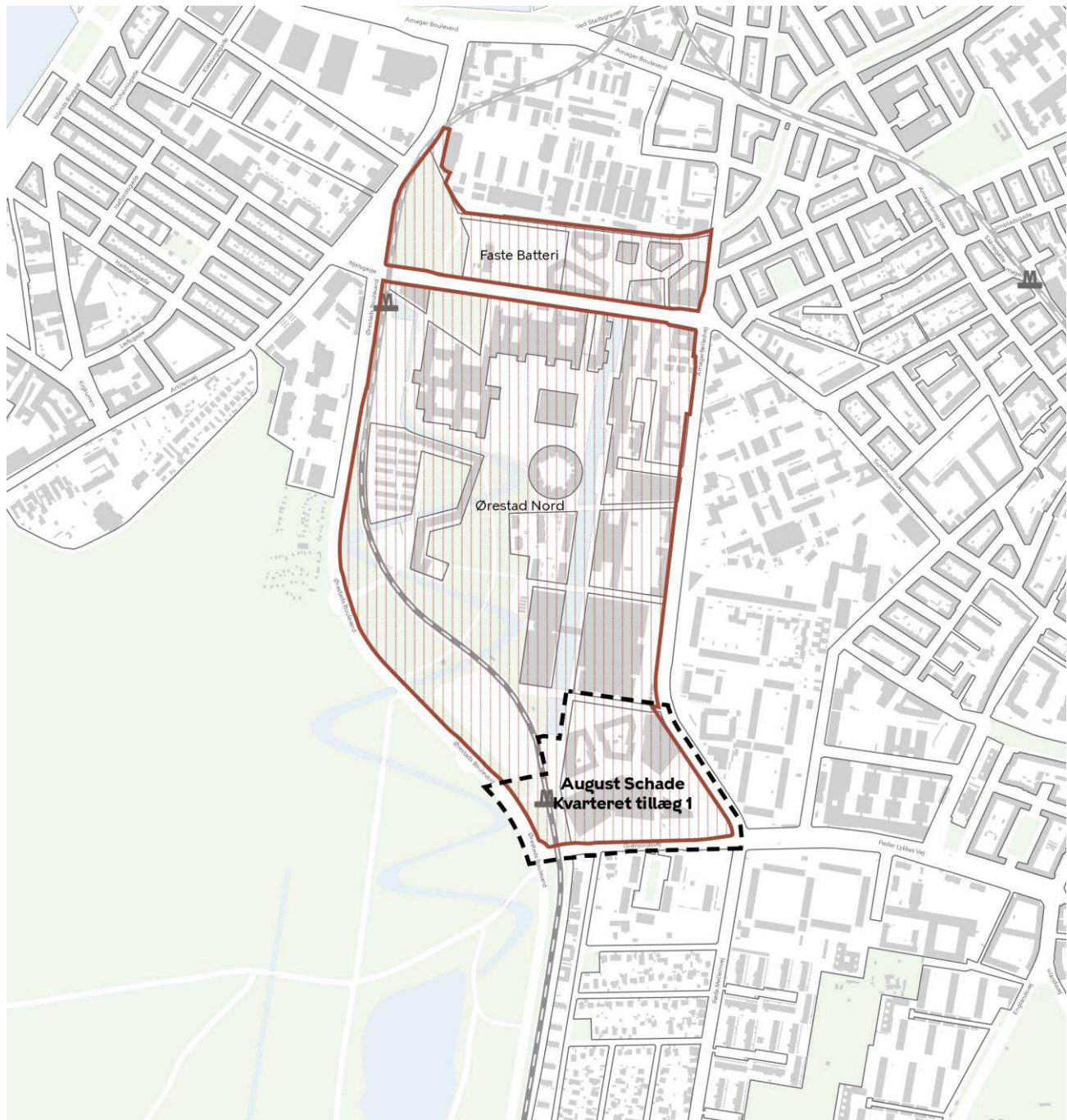
Bebyggelse


| | Eksisterende bebyggelse | Muliggjort bebyggelse (inklusive eksisterende) |
|----------------------------------------|--------------------------------------------------------|--------------------------------------------------------------------------------------------------------------|
| Største bygningshøjde | 38 m | 38 m |
| Samlet etageareal | ca. 104.900 m ² | 120.000 m ² |
| Boliger Heraf almene boliger | ca. 29.200 m ² ca. 12.800 m ² | ca. 42.000 m ² - 44.000 m ² min. 16.000 m ² - min. 16.500 m ² |
| Erhverv og andet Heraf butik | ca. 75.700 m ² ca. 3.700 m ² | ca. 76.000 m ² - 78.000 m ² maks. 5.000 m ² |


Planforhold

| | Eksisterende planforhold Lokalplan 501 August Schade Kvarter | Forslag til lokalplan tillæg 1 til 501 August Schade Kvarter og kommuneplantillæg |
|-------------------------------|--------------------------------------------------------------------------------------------------------------------------------------------------------------------------------------|--------------------------------------------------------------------------------------------------------------------------------------------------------------------------------------|
| Kommuneplanramme | S3* *Området er omfattet af rækkefølgebestemmelser. Det samlede etageareal må maksimalt udgøre 120.000 m ² . | C3* *Området er omfattet af rækkefølgebestemmelser. Det samlede etageareal må maksimalt udgøre 120.000 m ² . |
| Anvendelse | Boliger og serviceerhverv | Boliger og serviceerhverv |
| Bebyggelsesprocent | Kommuneplan: 185 | Kommuneplan: 185 |
| Maksimal bygningshøjde | Kommuneplan: 38 m Lokalplan: 38 m | Kommuneplan: 38 m Lokalplan: 34 m |
| Boligandel | Kommuneplan: 0-25 % Lokalplan: 20-25 % | Kommuneplan: 25-75 % Lokalplan: 25-40 % |
| Krav om almene boliger | - | 25 % |
| Detailhandel | Bydelscenter med maksimalt butiksareal på 5.000 m ² . Maksimal størrelse er 2.500 m ² for dagligvarebutikker og 1.000 m ² for udvalgs-varebutikker. | Bydelscenter med maksimalt butiksareal på 5.000 m ² . Maksimal størrelse er 2.500 m ² for dagligvarebutikker og 1.000 m ² for udvalgs-varebutikker. |
| Friareal | | |
| Boliger | 30 % | 30 % |
| Ungdomsboliger | 30 % | 30 % |
| Ældre / plejeboliger | 100 % | 100 % |
| Erhverv | 10 % | 10 % |
| Institution | 100 % | 100 % |
| Grundskole | 40 % | 40 % |
| Bilparkering | | |
| Boliger | 1 pr. 150 m ² | 1 pr. 950 m ² |
| Ungdomsboliger | 1 pr. 150 m ² | 1 pr. 857 m ² |
| Erhverv | 1 pr. 150 m ² | 1 pr. 214 m ² |
| Butik inkl. lager etc. | 1 pr. 100 m ² | 1 pr. 143 m ² |
| Cykelparkering | | |
| Boliger | 2,5 pr. 100 m ² | 4 pr. 100 m ² |
| Erhverv | 1,5 pr. 100 m ² | 3 pr. 100 m ² |
| Butik inkl. lager etc. | 4 pr. 100 m ² | 4 pr. 100 m ² |
| Uddannelsesinstitutioner | 0,5 pr. elev | - |

Byudviklingsområde



 Byudviklingsområde, 1. del af planperioden

 Lokalplanområdets afgrænsning