

H.C. Andersens Boulevard 2  
1553 København V  
Tlf: 3395 4200  
slks@slks.dk | slks.dk



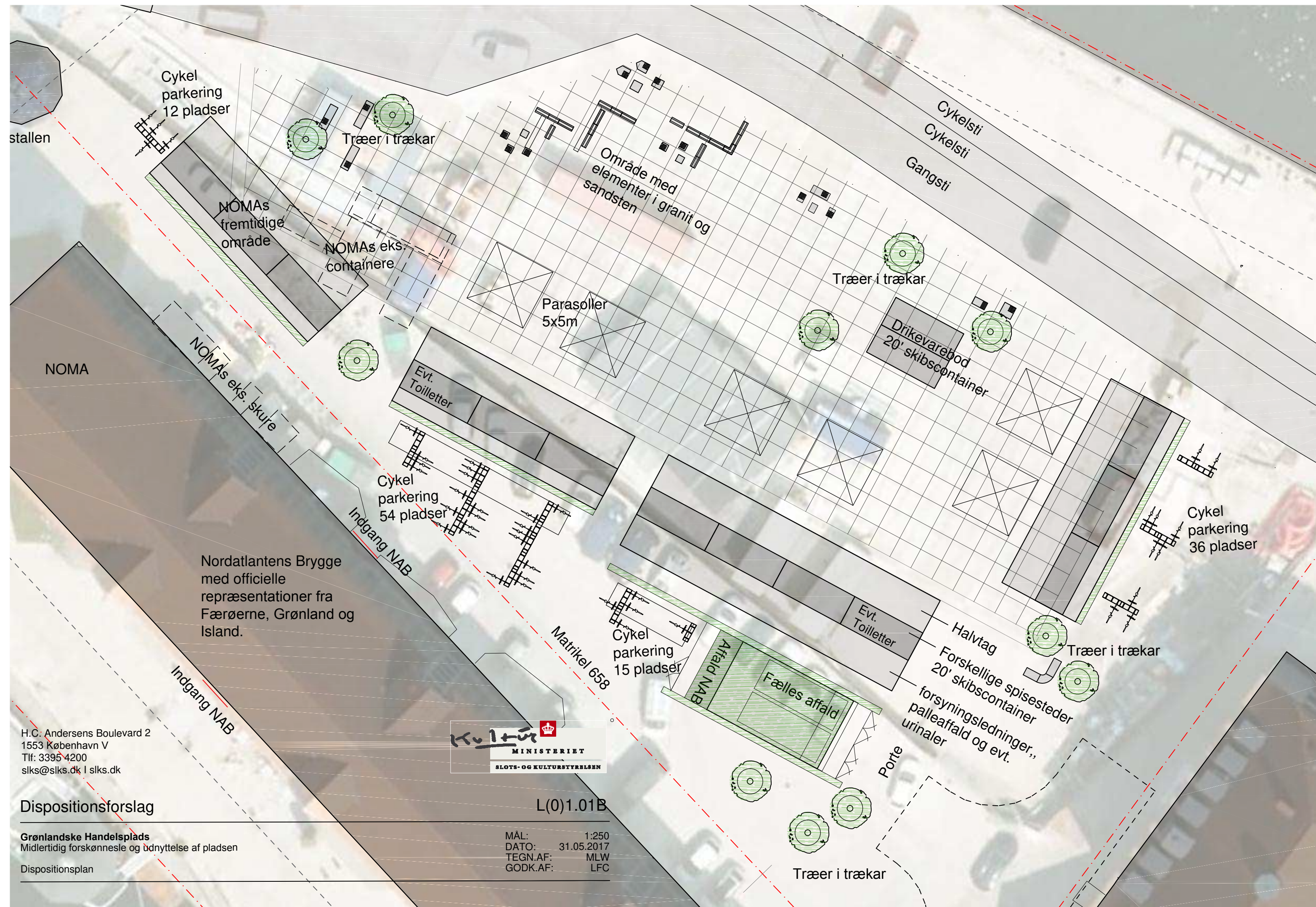
### Dispositionsforslag

L(0)1.01B

**Grønlandske Handelsplads**  
Midlertidig forskønnelse og udnyttelse af pladsen  
Dispositionplan

MÅL: 1:500  
DATO: 31.05.2017  
TEGN.AF: MLW  
GODK.AF: LFC





H.C. Andersens Boulevard 2  
 1553 København V  
 Tlf: 3395 4200  
 slks@slks.dk | slks.dk



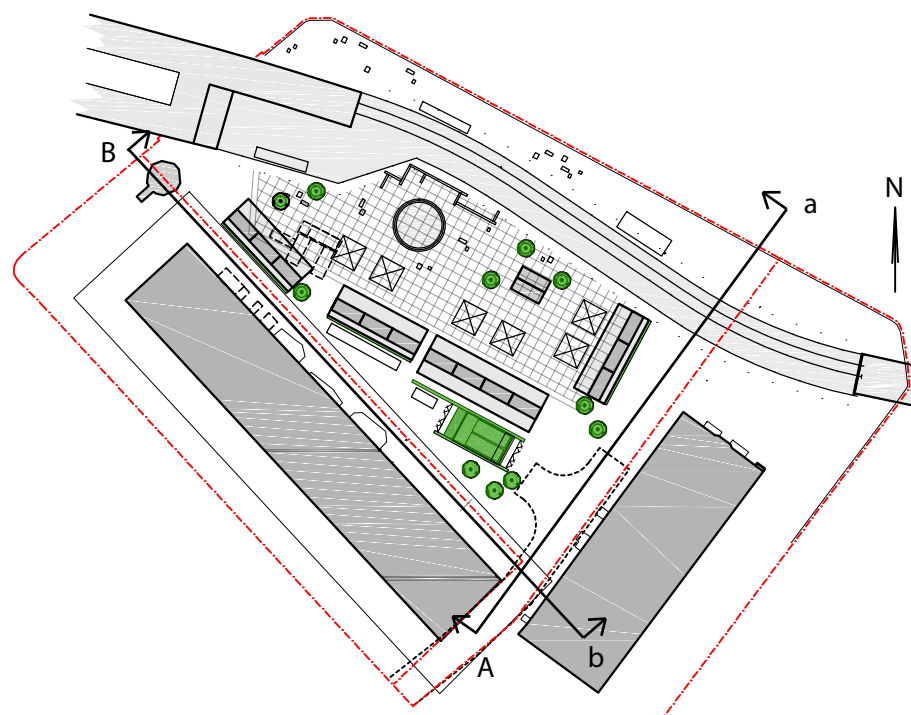
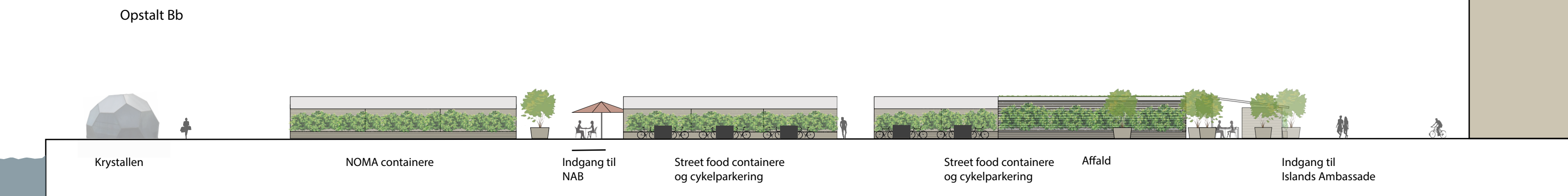
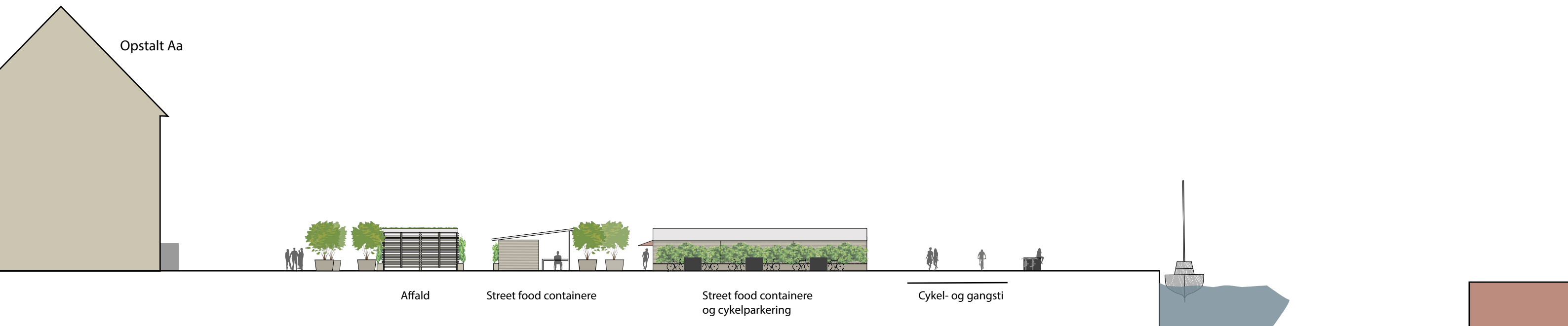
**Dispositionsforslag**

**Grønlandske Handelsplads**  
 Midlertidig forskønnelse og udnyttelse af pladsen  
 Dispositionsplan

L(0)1.01B

MÅL: 1:250  
 DATO: 31.05.2017  
 TEGN.AF: MLW  
 GODK.AF: LFC





H.C. Andersens Boulevard 2  
 1553 København V  
 Tlf: 3395 4200  
 slks@slks.dk | slks.dk



**Opstalt**

L-(00)-2-01

**Grønlandske Handelsplads**  
 Midlertidig forskønnelse og udnyttelse af pladsen  
 Bagsider

1:300  
 DATO: 02.02.2017  
 TEGN.AF: SLK  
 GODK.AF: LFC, MLW

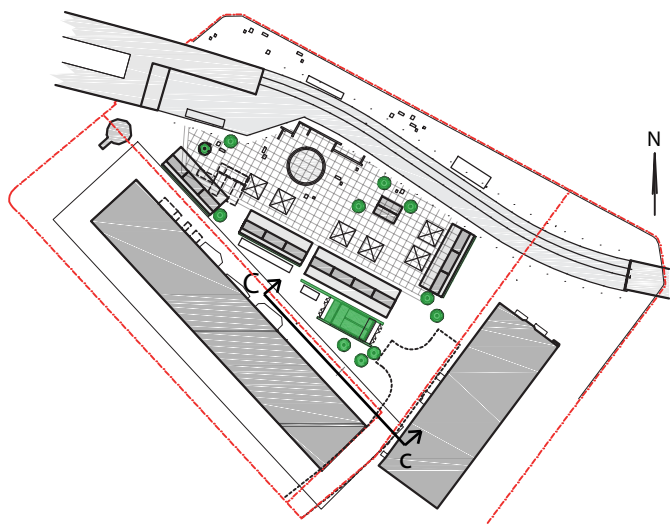
## Opstalt Cc



Street food containere  
og cykelparkering

Affald

Indgang til  
Islands Ambassade



H.C. Andersens Boulevard 2  
1553 København V  
Tlf: 3395 4200  
slks@slks.dk | slks.dk

## Opstalt

**Grønlandske Handelsplads**  
Midlertidig forskønnelse og udnyttelse af pladsen  
Bagsider



L-(00)-2-02

DATO: 02.02.2017  
TEGN.AF: SLK  
GODK.AF: LFC, MLW



# GAVL OPSTALT

TEKNIK / VENTILATION  
IGENNEM TAG BEKLÆDNING

STÅL TAG KONSTRUKTION

TAG BEKLÆDNING

SOLAR PANELEL - MULIGHED

GRØN VÆG

INSTALLATIONS  
BOKS / PLANT KASSE

SPISEPLADSER

SERVICE GANG / NÆRLAGER

CONTAINER

FRONT TERRASSE



## SIGNATURFORKLARING

### NOTE:

Den 20 fod restaurant container indrettes individuelt. Her vist standard med salgsluge/åbning og dør til for område. Farve er tilfældig, tilpasning med døre, åbninger mv. er ikke fastlagt.

De valgte bygningsdele vil så vidt det er muligt være standard og genanvendelige materialer.

Endelig dimension og konstruktion vil komme når designprincip og materialer mv. er afklaret.

Bygningsdelene boltes til containeren afmonter bar måde.

Ikke godkendt  
- Center for Bygninger

**A: TAGBEKLÆDNING**, transparent polycarbonat og glas, til stål trapezplader og tegisten.

**B: UNDERLAG** for tagbeklædning, alt efter valgte tagbeklædning.

**C: TAGSPÆR**, stål eller træ, i standard dimension, men tilvirket i længden.

**D: BESLAG** for fastgørelse af spær til rem.

**E: REM**, stål eller træ, i standard dimension, men tilvirket i længden.

**F: Bjælkesko**, i det her tilfælde tilvirket, boltes til rem og søjle, samt bruges til fundament og på container.

**G: SØJLE**, stål eller træ, i standard dimension, men tilvirket i længden.

**H: BJÆLKESKO**, som pkt. F.

**I: PUNKTFUNDAMENT**, kan være 300 mm udstøbt beton rør, afhængig af ing. beregning.

**J: KOBLINGSBESLAG** til container.

**K: SØJLESTUMP**, i princip som pkt. G.

**L: TRÆSKÆRM**, lærk beklædning for enden og som opdeling mellem restauranter.

**M: TRÆGAVL**, Lærk bræddebeklædning.

**N: GULVBELÆGNING** skridsikker, evt. lærk, så der opnås niveaufri adgang til køkken mv. og som underlag for ude nærdepot.

**O: TEKNIK- OG PLANTEKASSE** kombineret, lærk.

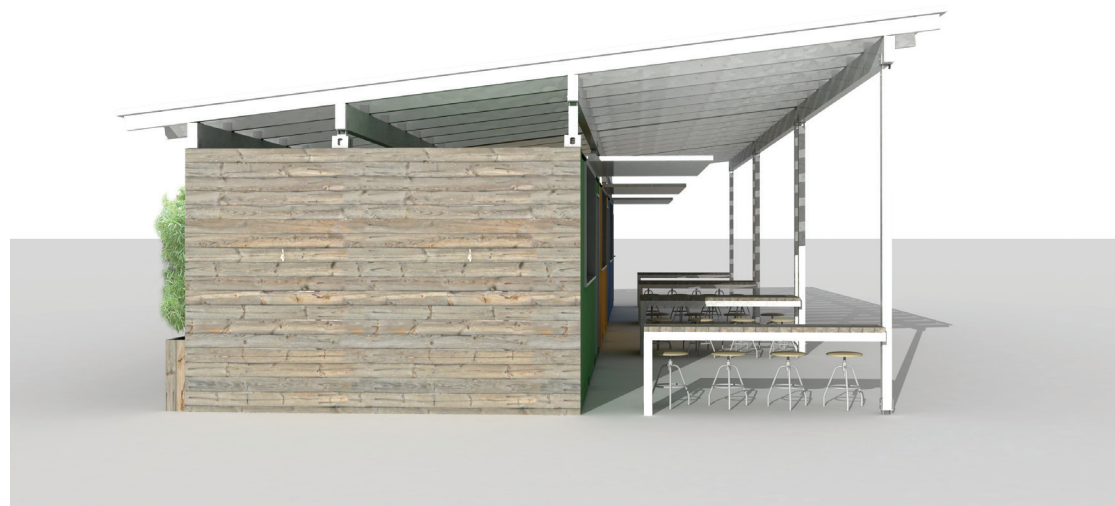
**P: PLANTELISTER**, stål eller træ, i standard dimension, evt. kombineret med net indvendigt.

**Q: DØR** til nærlager, træ- eller stål.

**R: BORD**, tilvirket stålrammer, boltes til søjle og terræn.

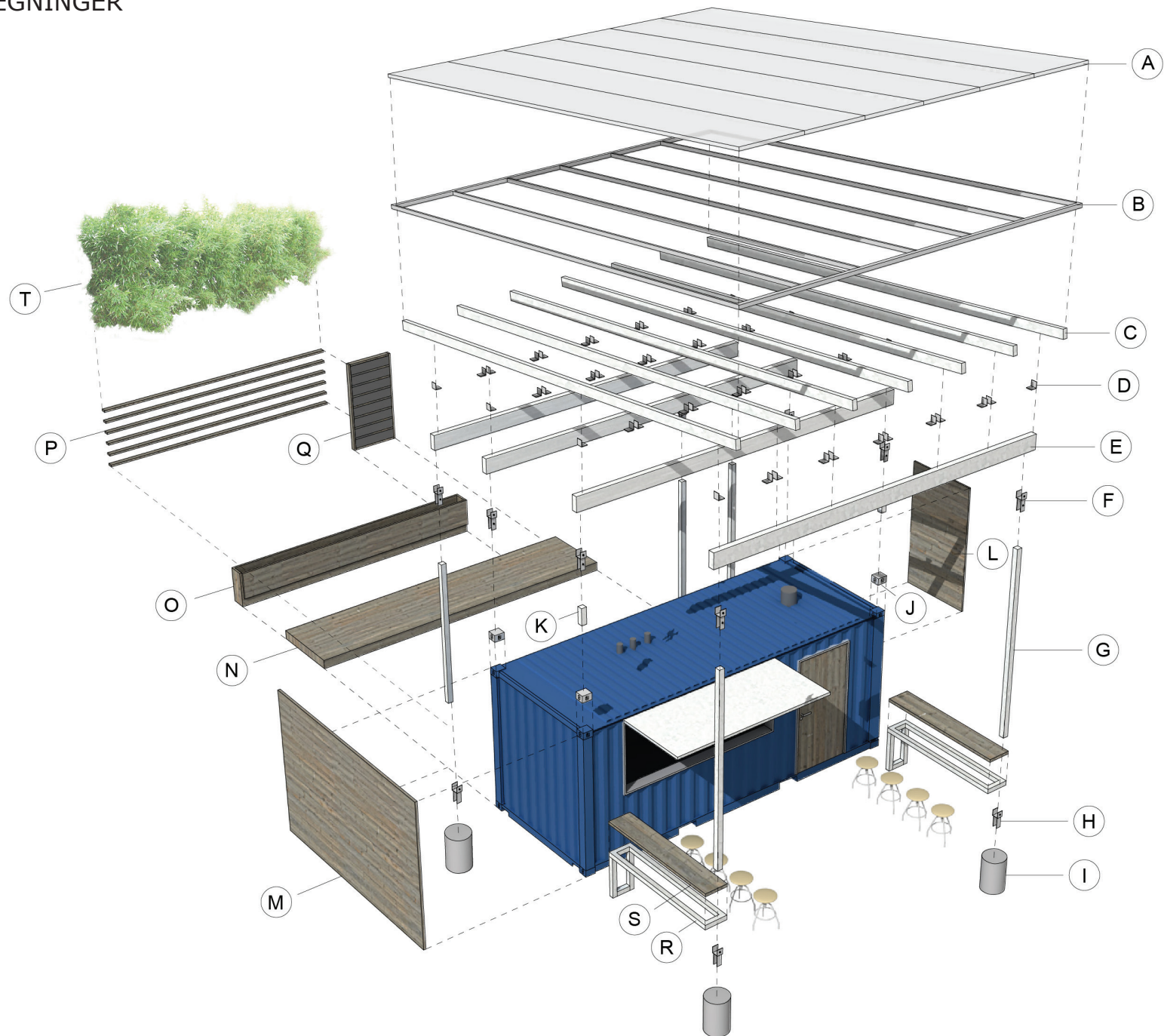
**S: BORDPLADE**, kan være træplade mv.

**T: BEPLANTNING**, evt. efeu/vedbend.





# EKSPLODERET TEGNINGER





**PROJEKTNOTAT**

Dato	2016-10-28
Sag	20167541
Ini	HS

---

**Sag** Grønlandske Handelsplads

**Emne** Grønlandske farver  
**Udarbejdet af** Henning Sørensen

---

**Vedr.:**

Etablering af Midlertidig Plads på Grønlandske Handels Plads.  
Sags nr. 600813  
Supplerende materiale jf. mangelbrev af 06-10-2016.

**Indledning**

Følgende farveforslag gælder kun for containerne.  
Da jeg syntes, at de karakteristiske kulørte huse man ser på Grønland kunne være det festlige signalement, som giver nordatlantisk stemning på Grønlandske Handelsplads, kommer jeg med et bud på en farvetabel inspireret af de grønlandske farver.

**Historien kort**

Hans Egedes ankomst til Grønland i 1721 markerede den ny koloni-stil, hvor træhuse blev sendt op som tømmer-samlesæt.  
Det er her hvor den i dag så farveglade tradition med kulørte huse starter.  
Farverne var dengang praktiske og markerede en bygnings funktion.  
Handelens huse var røde, sygehusene gule, politistationerne sorte, televæsnene grønne og fiskefabrikkerne blå.  
Dengang var farveskalaen entydig, idet der kun fandtes de pågældende farver i handelen. I dag er der åbnet mere op for farverne og alle farver er i spil.

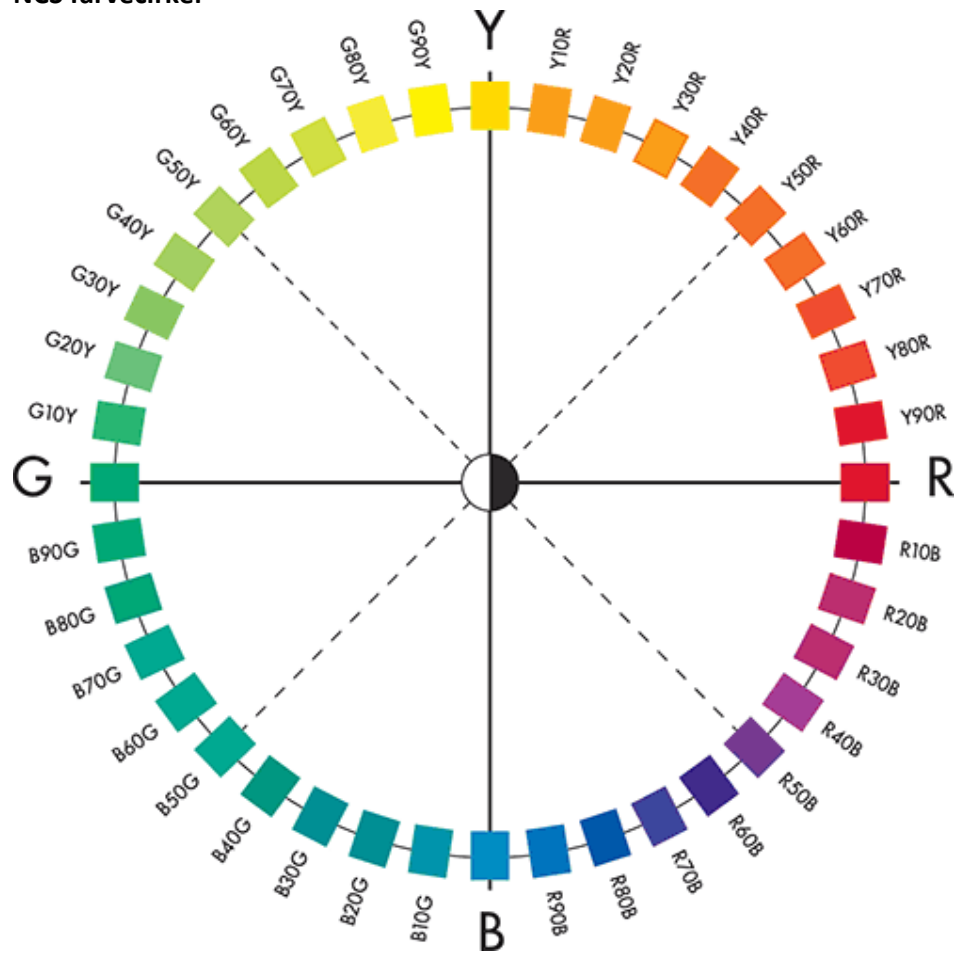
**Grønlandske farver**

Med udgangspunkt i de meget klare farver man ser både på huse og de perle broderet nationaldragter, har jeg som udgangspunkt valgt NCS farvecirkel, som er et horisontalt snit gennem midten af den tredimensionelle NCS model og i princippet "rene farver". Se herunder.

PROJEKTNOTAT

Dato 2016-10-28  
 Sag 20167541  
 Ini HS

NCS farvecirkel





# CONTAINERS - FARVE INSPIRATION

