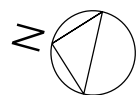


Ryvangs Allé

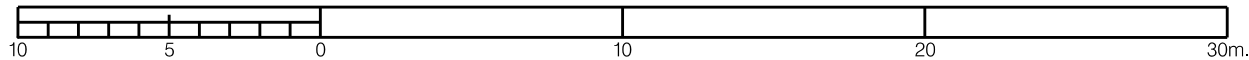
Norgesmindevej

(0.5-0.5m)

1m



1:250



Københavns Kommune
Teknik- og Miljøforvaltningen

Byens Fysik
Islands Brygge 37, 2300 København S

3366 3366

Ryvangs Allé
Norgesmindevej
Afmærkningsplan

Projektnr.:
01176
Målforhold:
1:250

Dato:
19.11.2014
Proj. / tegn.:
MSP / HOL