



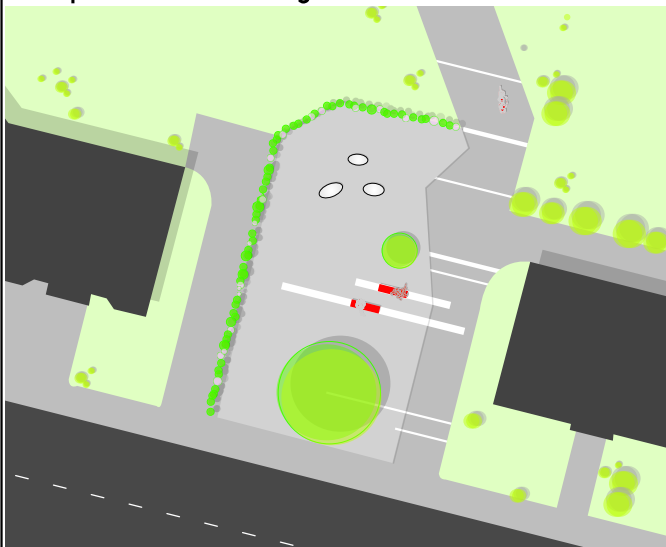
Amagerbro Plads bliver en lang sammenhængende plads med springvand og kaffevogn.



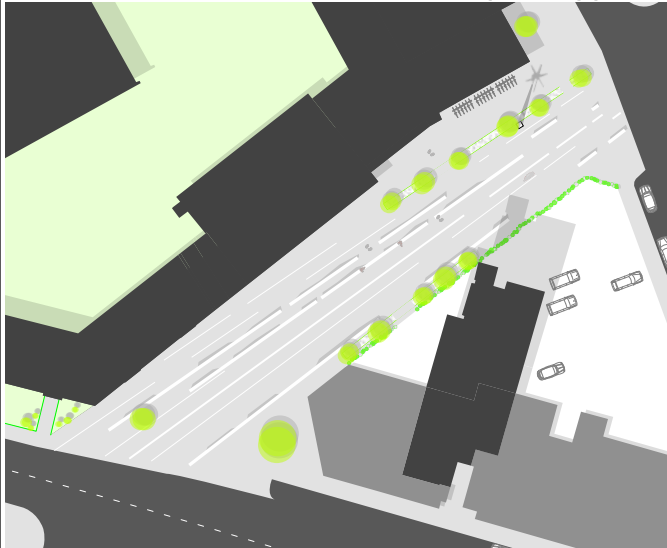
Gadekryds Brysselsgade bruges som pilotprojekt til forbedring af trafikssikkerhed.



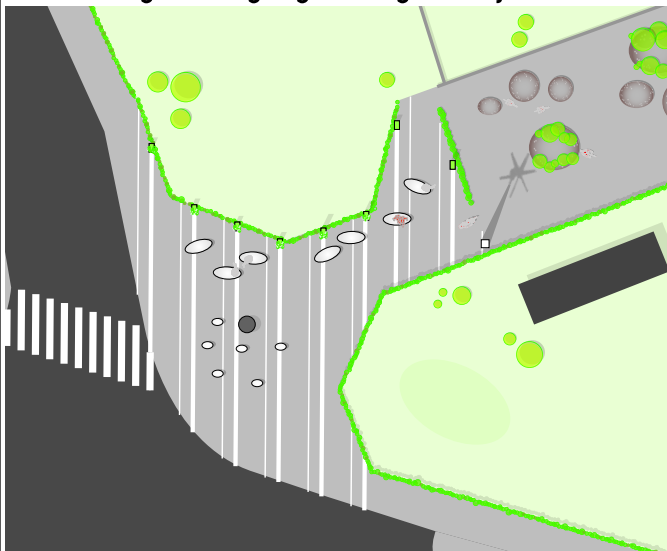
Lille plads ved Frankrigshusene omdannes til åbent opholdssted med træ og slyngplanter.



Plads ved svømmehallen udnyttes og synliggøres med en 3-dimensionel TrafikGrafik og bølgemøbler.



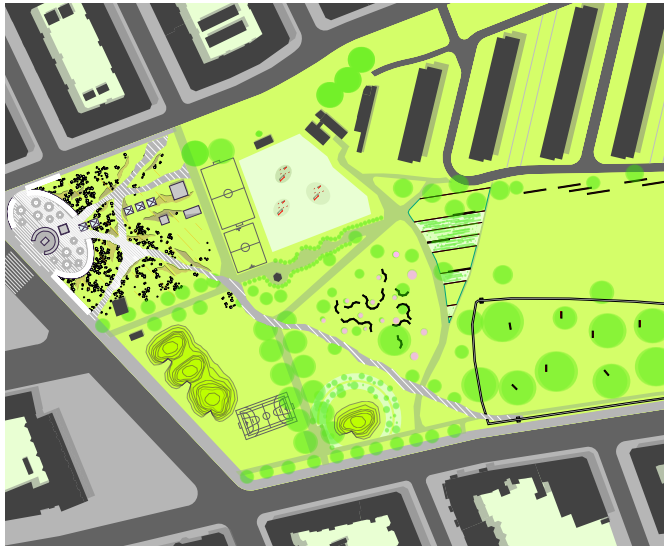
Plads ved gennemgang til Lergravsvej omdannes til opholdssted med vindmølle og blomstertårne.



Lizzys Hjørne bliver et blomstrende mødested.



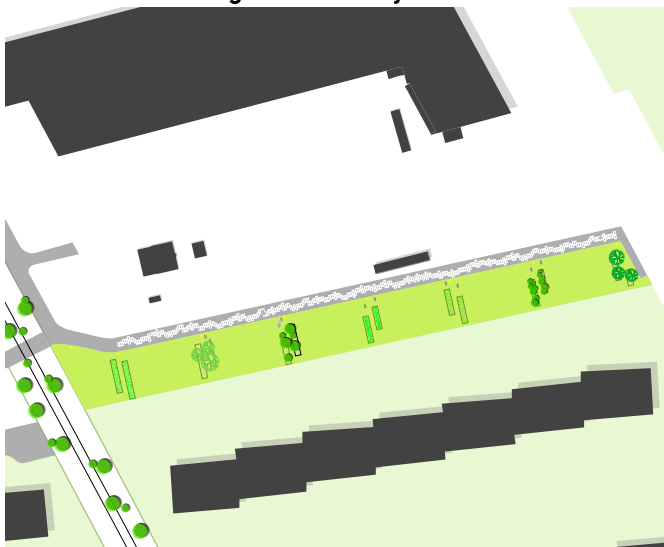
Lergravsparken mimer et naturlandskab med delta, bakker, skov, eng og landbrugszoner.



Metropladsen omdannes til et delta af befæstede stier med bede af prydkræs og kampesten.



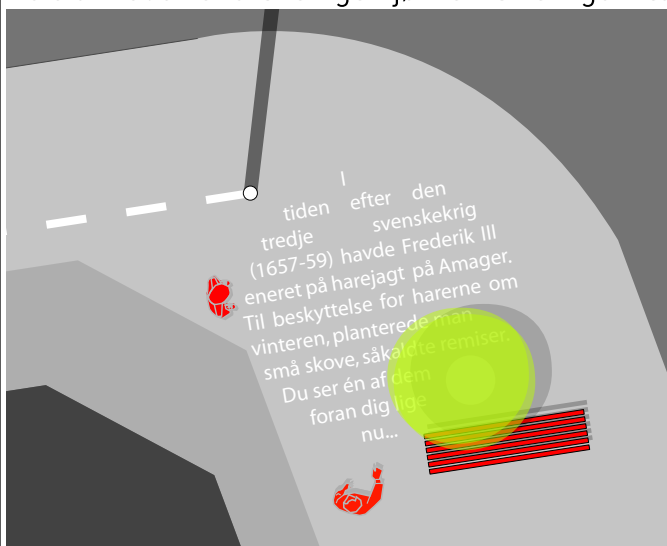
Stien ned til Amager Strandvej flankeres af bænke og staudebede, hinkerude males på asfalten.



Serbiensgade bliver en udendørs dagligstue med græs-senge, legefaciliteter, sollænestole mm.



Hele området: 5 forskellige hjørner får et "gulvtæppe" af lokale historier på fortovet.



Øresundsvej markeres med 10 flagstænger med vindposer og lys.





01

HOTSPOT / MUREN

sted: Wittenberggade
program: hotspot, ophold
socialt program: interaktion, mødested
bestandsdele: bemaling - mur, skærm, pullert
lokal forankring: lokalt netværk, kollegie som nabo
pris: 53.000 kr.



02

FORBINDELSE / LERGRAVSLYS

sted: Lergravsparken
program: forbindelse, belysning af trådt sti
socialt program: opdagelse, tryghed, visuel forbedring
bestandsdele: 80 løbemeter net med halogenlygter, 10 master
lokal forankring: tager udgangspunkt i eksisterende bevægelsesmønstre
pris: 270.000 kr.



03

LOMME / ALBANIENSPLADS

sted: Albanienstadsplads
program: lomme, markering af opholdsflade / vejkryds
socialt program: ophold, leg, møde
bestandsdele: 120 m² thermoplastmaling, 20 stk. siddepullert
lokal forankring: plads med opholdspotentiale og lav trafikbelastning
pris: 55.000 kr.



05

MARKED / FRANKRIGSGADE

sted: Frankrigsgade
program: lomme, markering af opholdsflade / vejkryds
socialt program: ophold, interaktion, møde
bestandsdele: bemaling, pullert
lokal forankring: plads med opholdspotentiale
pris: 30.000 kr.

Enkelt & Billigt 2006

Uddrag af forslag fra Arkitema

Bilag 6

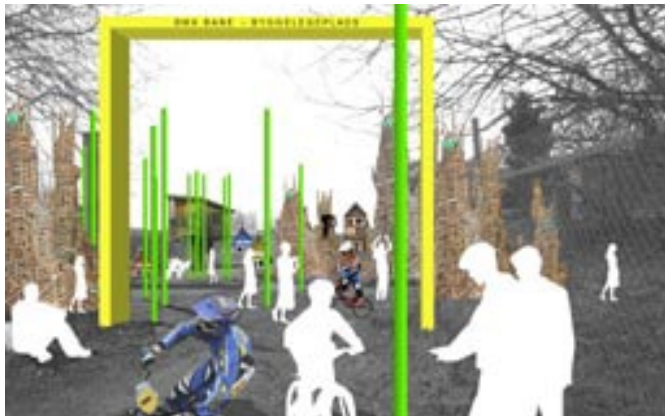




06

GADESPORT / SPORTSMIX

sted: Strandlodsvej
program: gadesport
socialt program: ophold, interaktion, møde
bestandsdele: bemaling, basketkurve, tennisnet, mål
lokal forankring: p-plads med potentiale
pris: 81.000 kr.



07

BYGGEGRUND / LEG OG BMX

sted: Strandlodsvej
program: byggeleg, bmx-bane
socialt program: leg, sport, møde
bestandsdele: gamle brædder, 15 master, 1 stk. port
lokal forankring: industriområde i forandring
pris: 695.000 kr



10

LEVENDE GAVL / FILM GÅRDEN

sted: Lindgrens Allé
program: videoprojektion, filmfremvisning
socialt program: ophold, interaktion, møde
bestandsdele: projektor, bænke eksisterende produktionsselskab gård og facade
lokal forankring:
pris: 150.000 kr



11

IDENTITET GADE / GRØN GADE

sted: Moldaugade
program: selvforvaltet planteprojekt
socialt program: interaktion, identitet, ophold møde, visuel forbedring
bestandsdele: 12 stk. plantekummer, 12 stk. bænke 100 m2 thermoplastmaling
lokal forankring: opgradering af karakterløs gade med bred gadeprofil
pris: 145.000 kr.



Bobler i Bremen



Abstrakt på Amager



Gifler i Geisler



Tango i Tyrol



Bevægelse ved banen



Proces

