



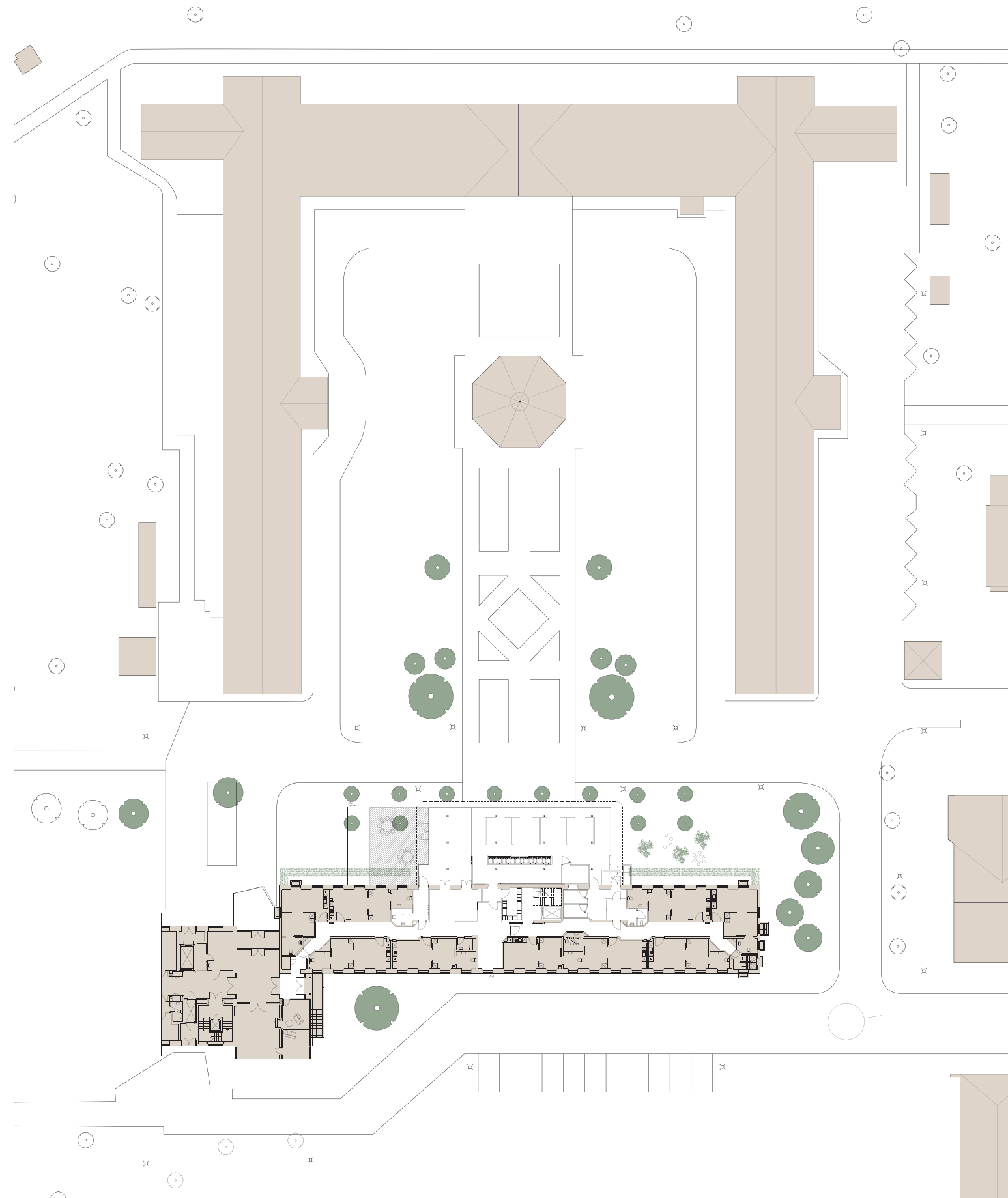
# KLARAHUS

PRODUKTIONSKØKKEN

20.07.2015 - DISPOSITIONSFORSLAG



## SITUATIONSPLAN



## PLACERING

- Den eksisterende bygning er placeret på den grønne flade som i en parkbebyggelse.
- Den grønne flade er et dominerende træk i hele området og er en bestemmelse for hvordan bygningerne placeres i landskabet.
- Bygningen ligger ortogonalt i forhold til de andre bygninger. Det betyder, at det oprindelige anlæg er symmetrisk opbygget, hvilket medfører nogle klare akser igennem landskab og bygning.

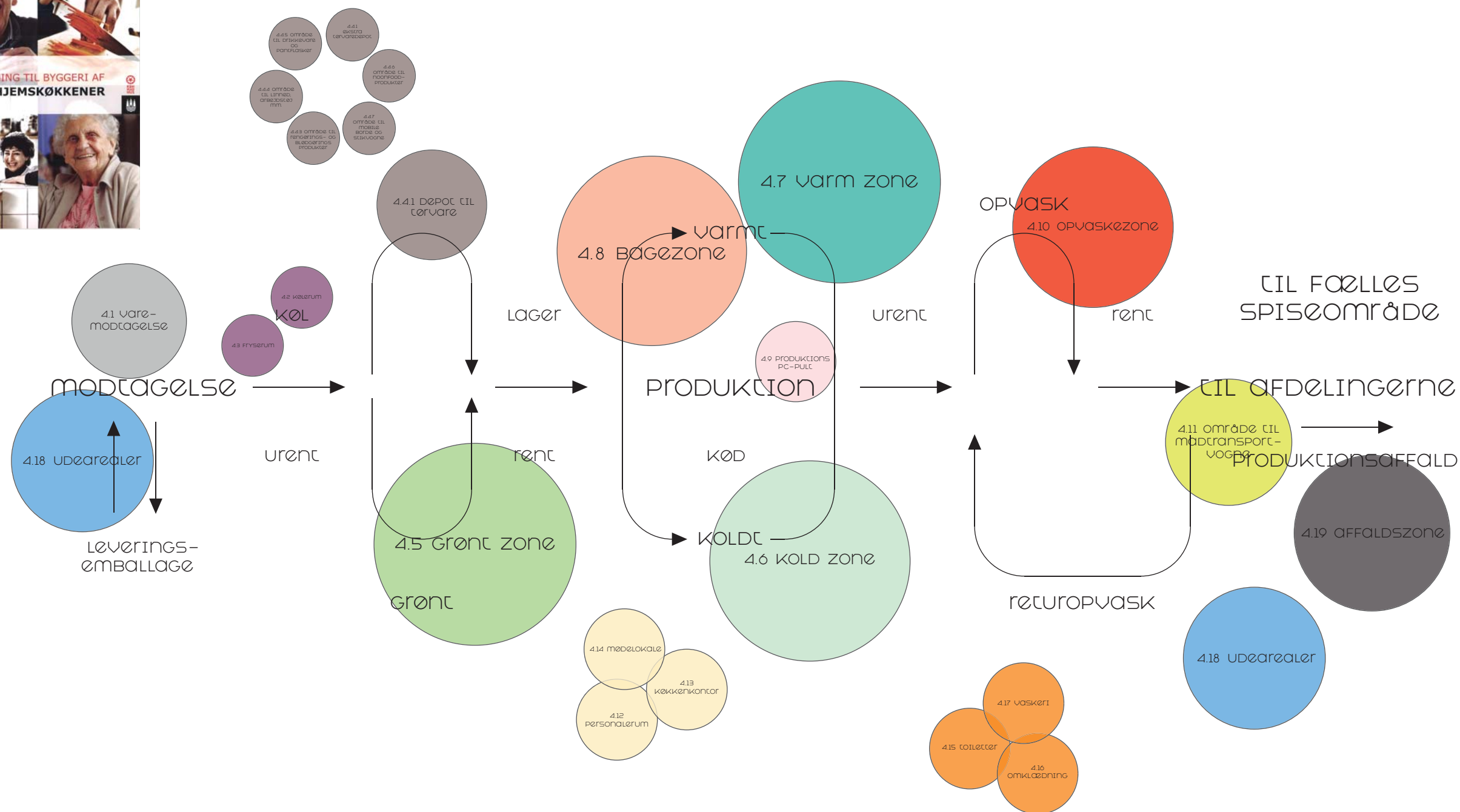
## PRODUKTIONSKØKKEN I STUEPLAN

- Kommunalt plejecenter
- 114 almene boliger
- Etablering af produktionskøkken på græsarealet foran bygning 24 (k)
- Byggeriet skal opføres som tilbygning til eksisterende bygning
- Normering (køkken) dagtimer 5 personer
- Trærækker mod slottet skal bevares
- Køkken 234 m<sup>2</sup>
- Nybyg 236 m<sup>2</sup>
- Ombygning stueplan 143 m<sup>2</sup>
- Der tilføjes 236m<sup>2</sup> til det eksisterende anlæg
- Gode tilkørselsforhold
- Besisningskapacitet 150 personer
- Den fremtidige bygning knytter sig til den eksisterende bygning
- Direkte adgang til stueplan i eksterende bygning
- Fragt af tilberedt mad igennem eksisterende bygning
- Der indtages arealer i eksisterende bygning



# ZONEOPDELING OG TILHØRSFORHOLD

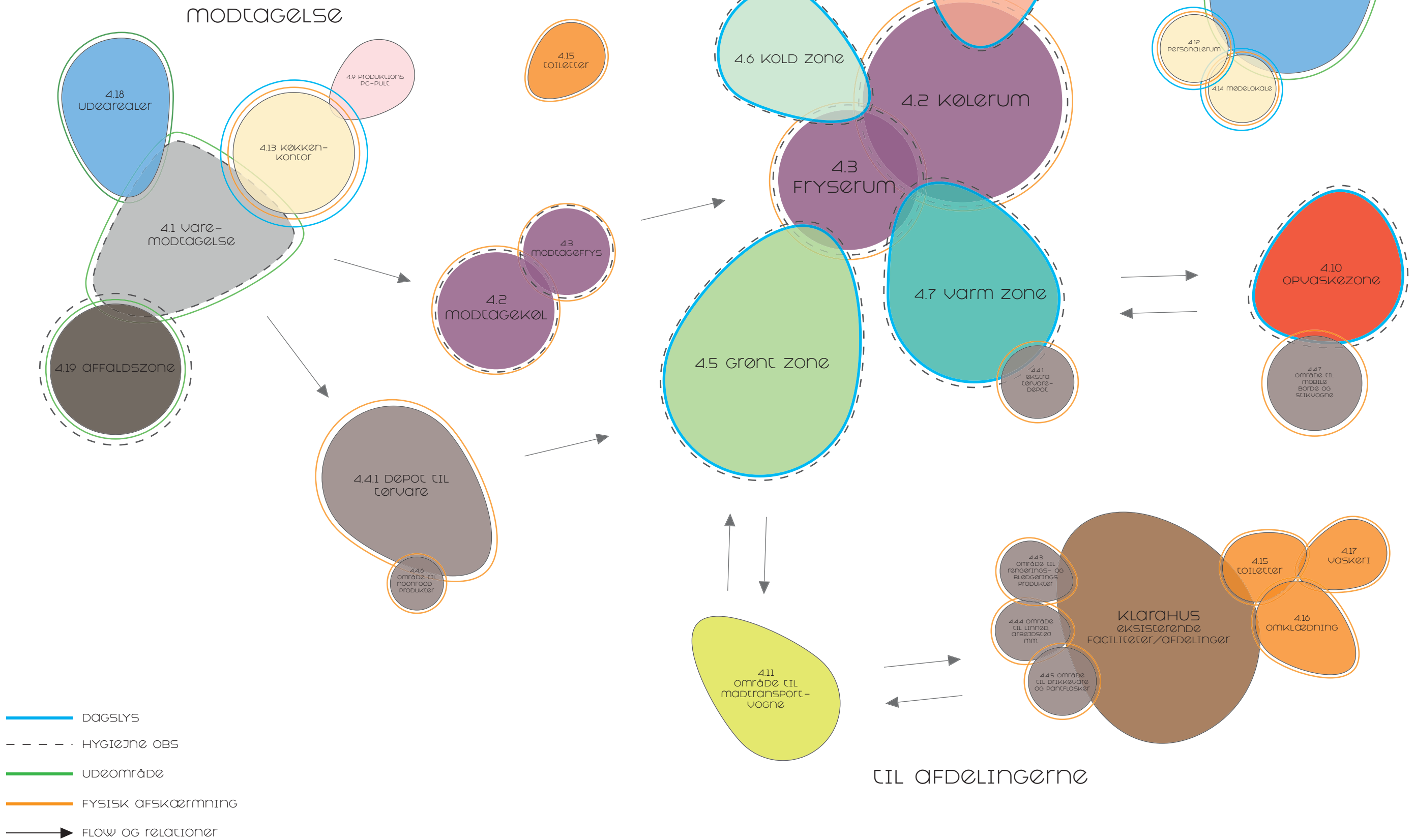
FLOW & FUNKTIONER - jvf. Vejledning Til Byggeri Af Plejehjemskøkkener





# ZONEOPDELING OG TILHØRSFORHOLD

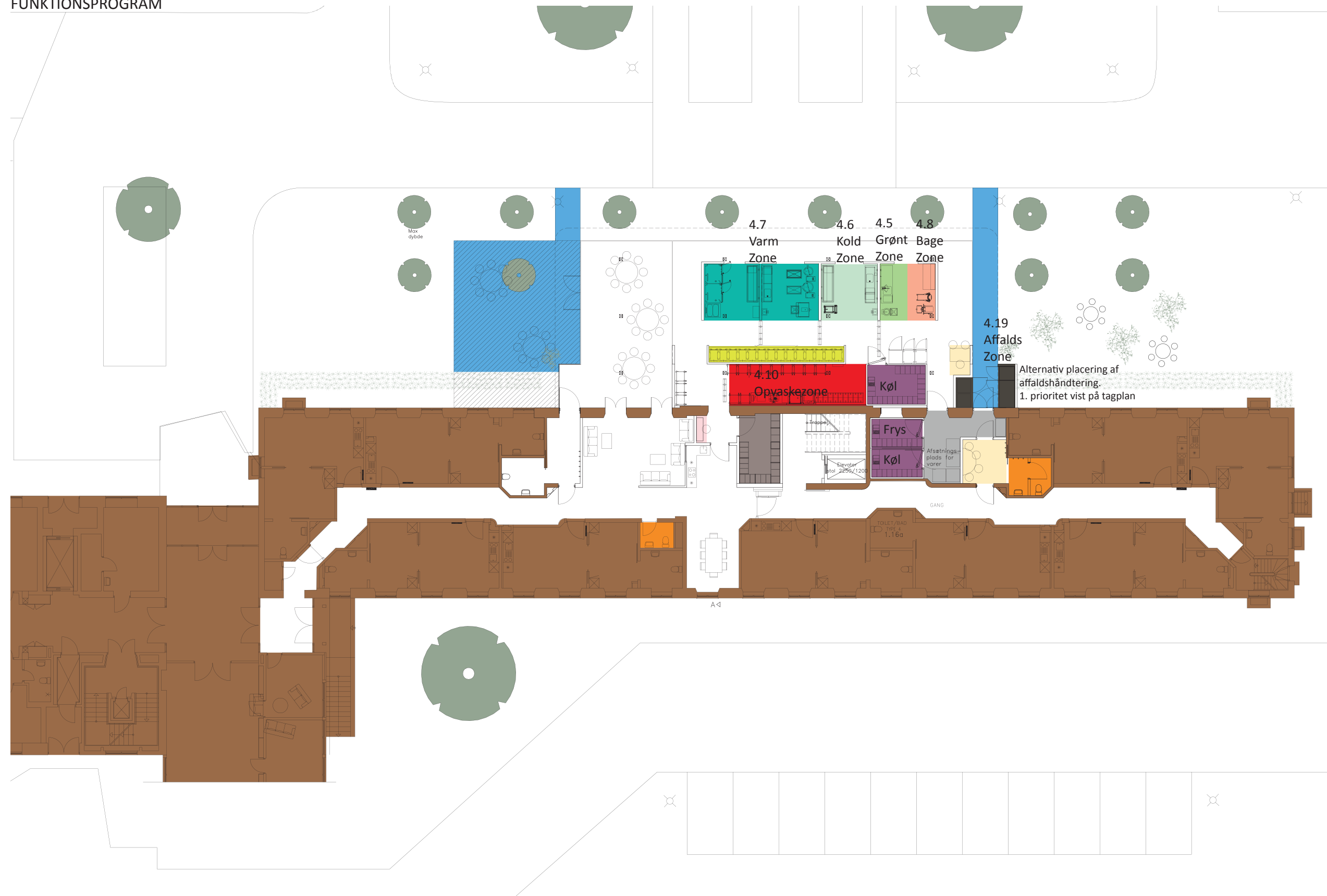
FUNKTIONSPROGRAM  
FLOW & FUNKTIONER





# ZONEINDDØLING

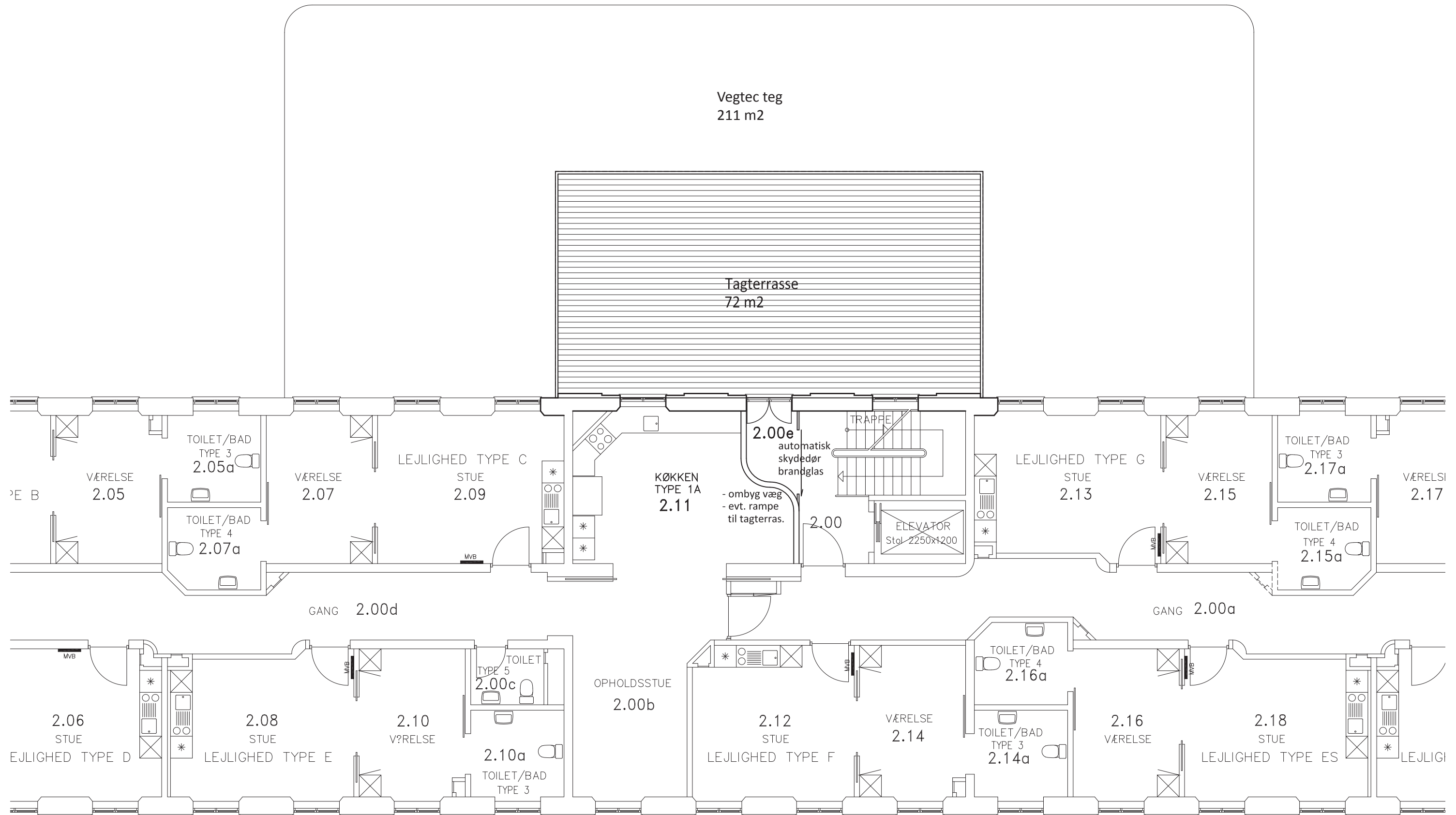
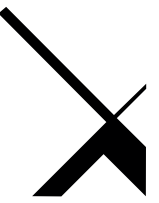
## FUNKTIONSPROGRAM

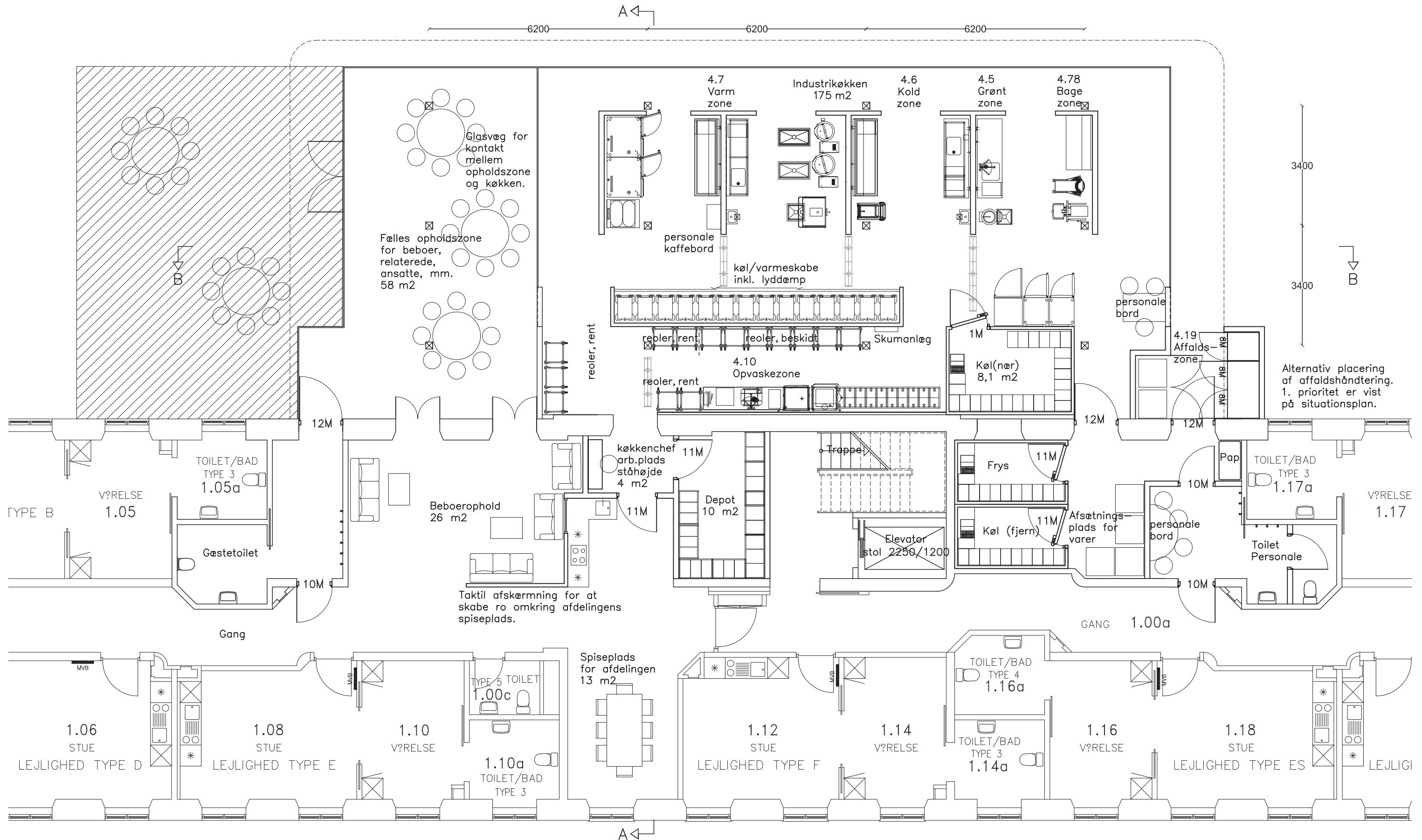
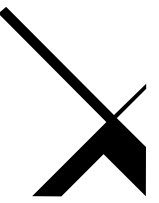




TAGPLAN / UDEAREALER







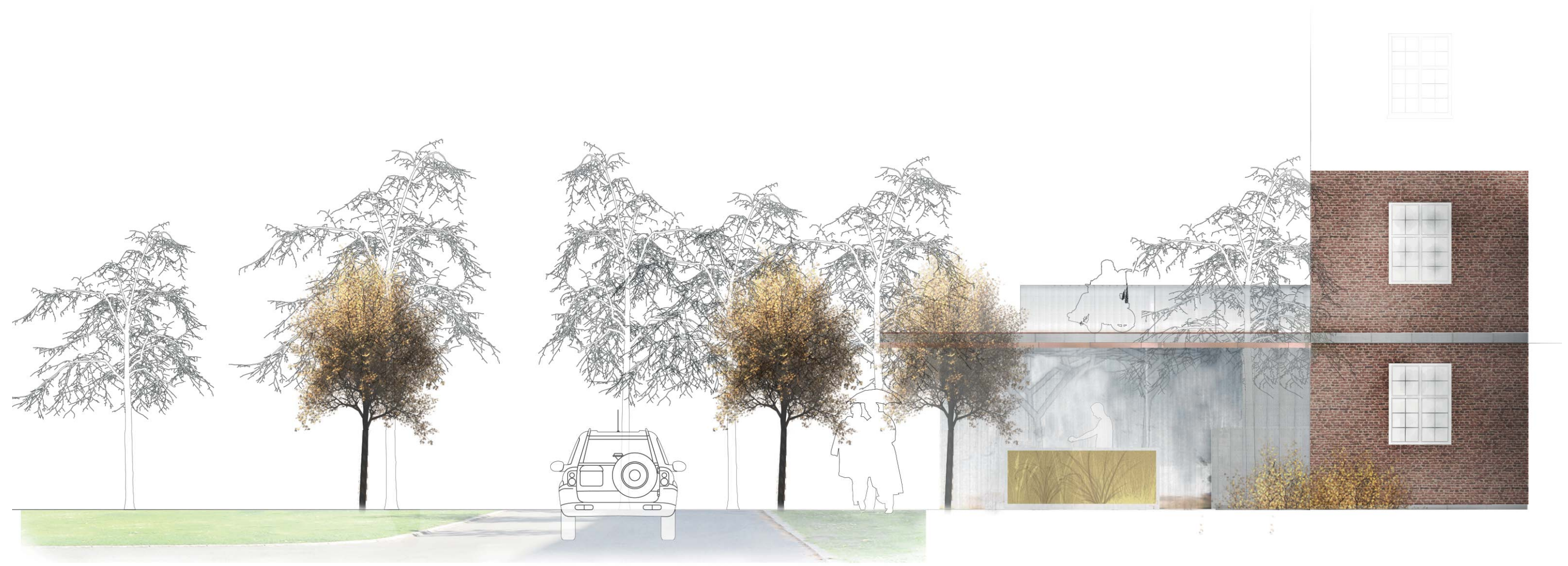
Alternativ placering af affaldshåndtering. 1. prioritet er vist på situationsplan.



SNIT\_a, 1:100











REFERENCER  
KONSTRUKTION



PAVILLION I KGS. HAVN I SAMARBÛJDE MED CITA



ZOB, HAMBURG ( POPPENBUCCEL BUS TERMINAL)

ØT SAMARBÛJDE BÛSTÅENDE AF:

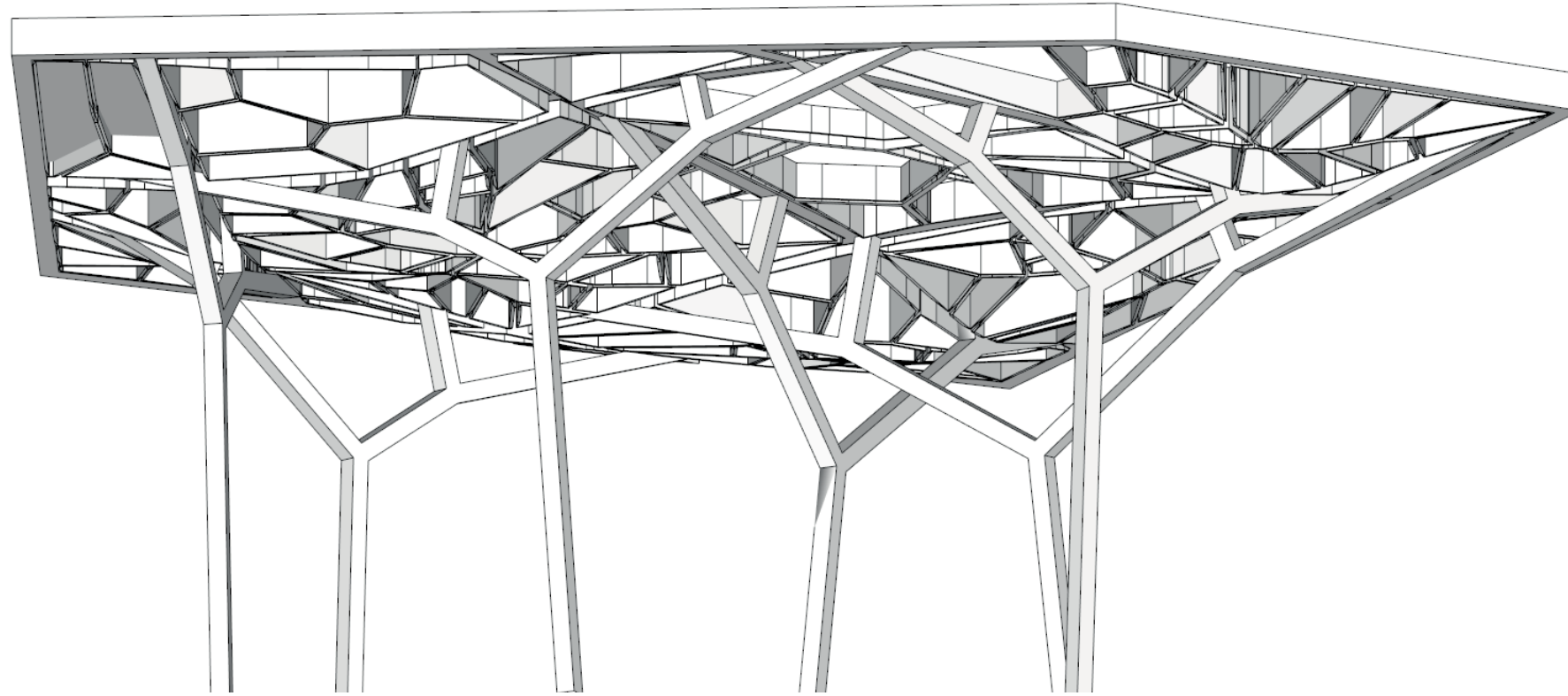
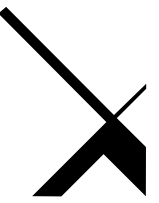
- CITA (SPECIALIST, MARTIN TAMKÛ: DESIGN, KONSTRUKTION OG FABRIKATION)
- BLUNCK MÛRGEN ARCHITECTS (ARKITÛKT-FIRMA)
- WTM ENGINEERS GHMB (INGENIÛR-FIRMA)



CALATRAVA, TOGSTATION, LISSABON



ISHIGAMI



**Loftet og dets bæringer**

Loftet i produktionskøkkenet indeholder akustik-absorbenter og lys.

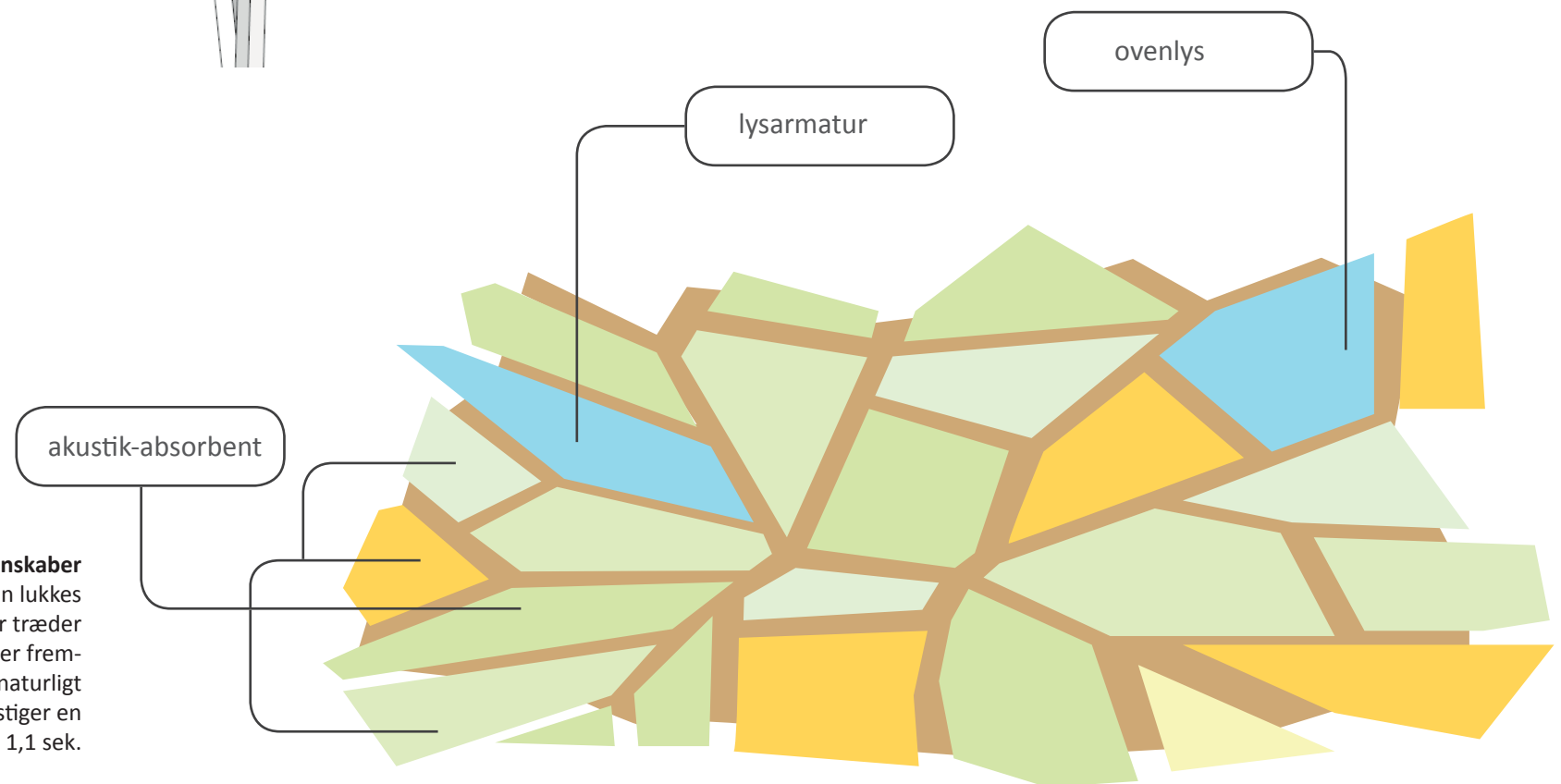
Disse egenskaber er indbygget i loftsmodulene og loftets facetterede flade fremstår som en sammenhængende struktur, i grønne nuancer, der bæres af de træ-lignende konstruktioner.

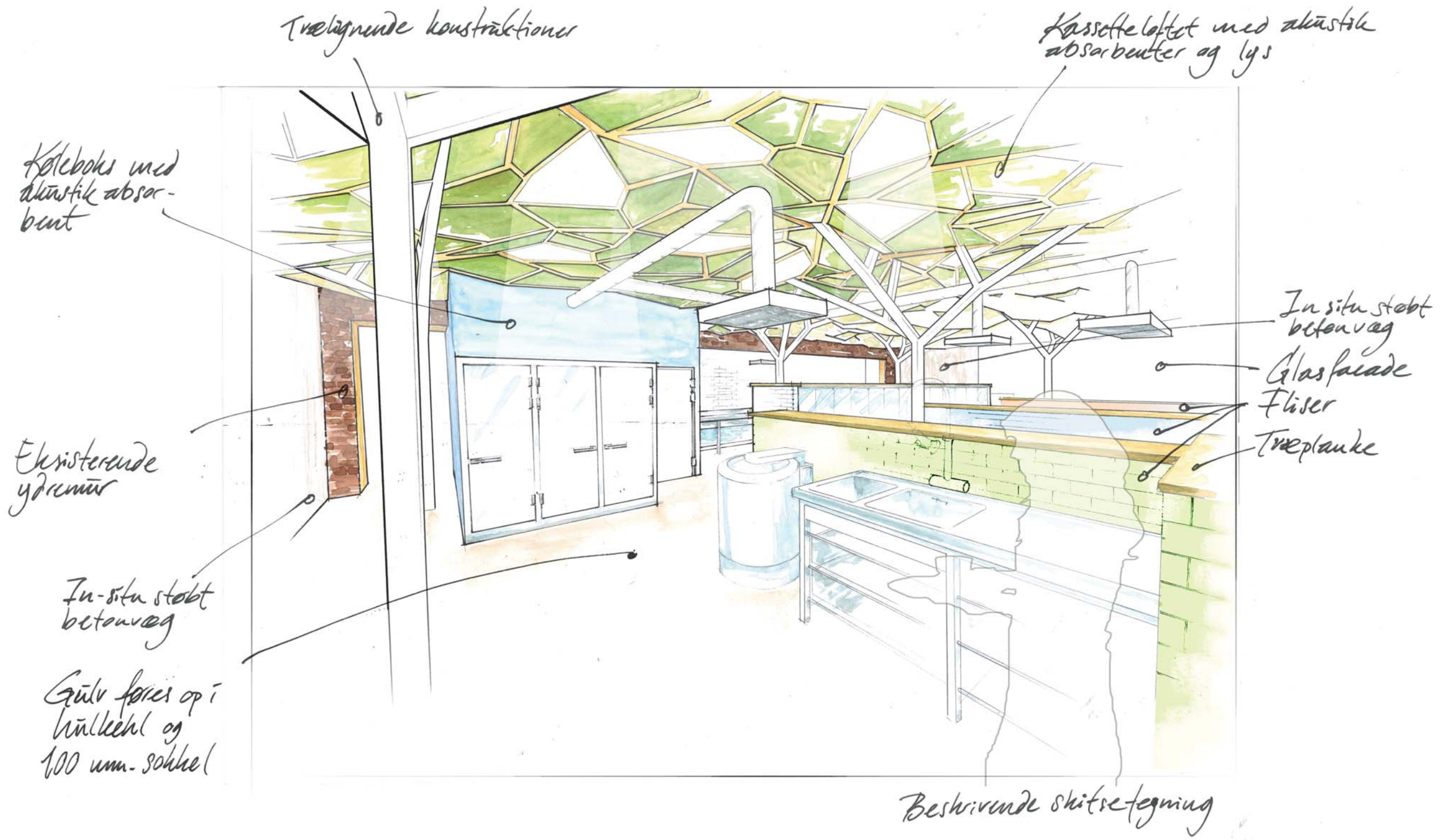
Loftet og de bærende konstruktioner er samlet af ikke-gentagede elementer. Således er alle dele unikke, men optræder og virker som en hel og sammenhængende konstruktion.

Projekteringen af denne struktur foregår vha. digital modellering i samarbejde med specialister, der skal sikre at resultatet opnås samt at dokumentere strukturens tekniske egenskaber.

Gennem denne proces skal hele strukturens statiske og konstruktive egenskaber fastlægges og de komplekse geometrier beskrives mhp. en effektiv og rationel samling på stedet.

**Loftets egenskaber**  
De enkelte kassettefelter udfyldes så loftets flade lukkes og mosaikken af de forskellige farvenuancer træder frem. Hvert enkelt felts funktion tilpasses så der fremkommer en naturlig balance mellem kunstigt og naturligt lys og de akustiske forhold i køkkenet ikke overstiger en efterklangstid på 1,1 sek.





Trælignende konstruktioner

Kassette loftet med akustik absorberer og lys

Køleboks med akustik absorber

In situ støbt betanvæg

Glasfacade

Fliser

Træplanke

Eksisterende ydremur

In situ støbt betanvæg

Gulv forer op i trillehel og 100 mm-sokkel

Beskrivende skitsetegning



# MATERIALILTØT



AMERIKANSK ÆG, NATUR  
Beklædning på stuevæg



LYS HIMMELBLÅ FLISØ  
Grå fuge  
Gul/grøn/brun flise i bage-/  
grønt- samt varme zoner  
7,5x15 cm



AMERIKANSK ÆG, NATUR  
Topbeklædning på køkken-  
halvvægge



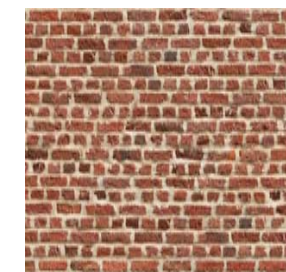
IN SITU BÆTON  
Vægvinger



STØBET GULV  
Gulv



AKUSTIKPLADØ M. PRINT  
Køkkenøer og kølerum



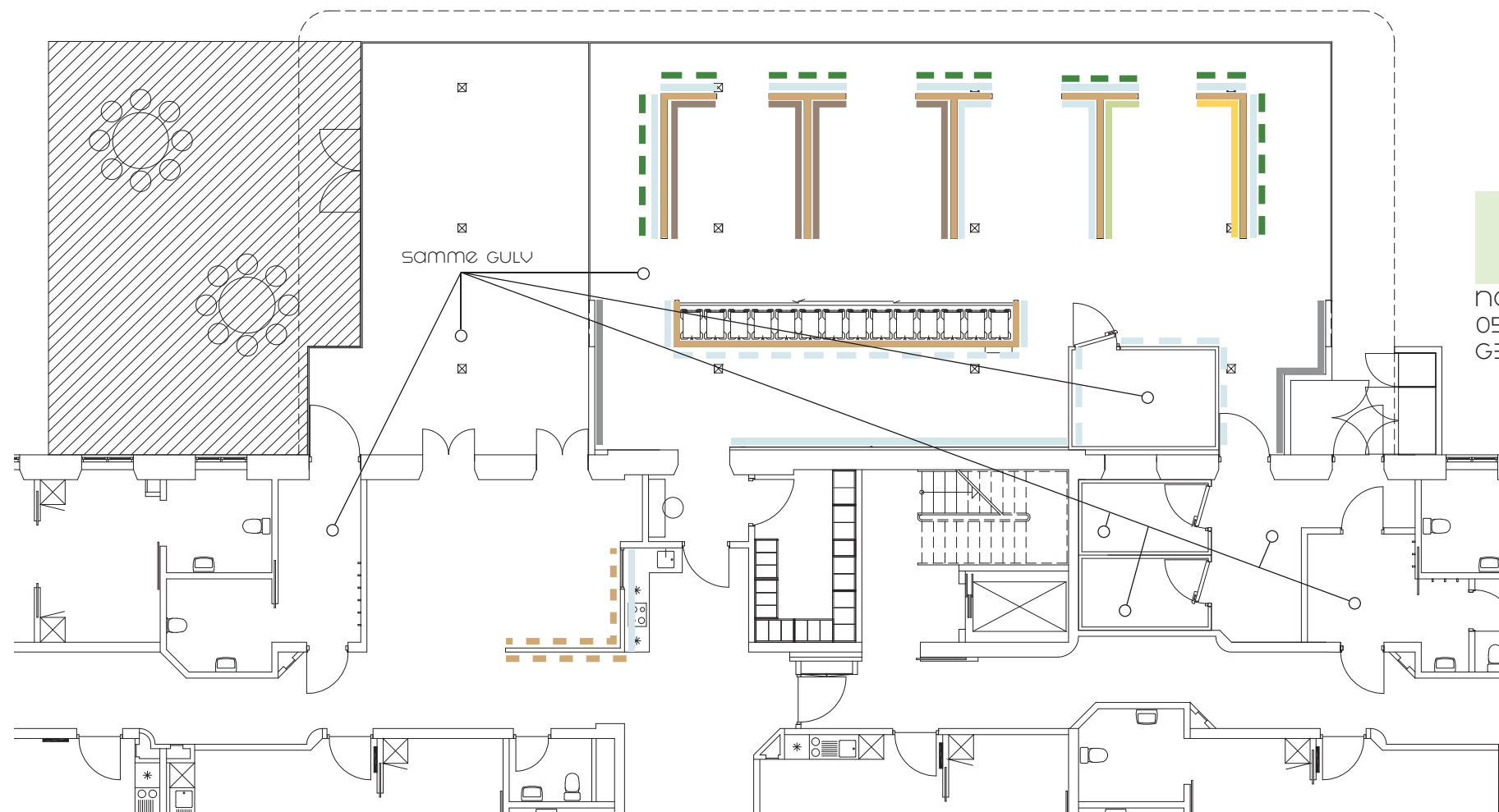
MURØT FACADØ  
eksisterende facade bevares  
indvendigt



ANRÆTTERKØKKEN  
fortsætter samme forbandt  
og flise som i hovedkøkken



KLART GLAS  
Facade



## FARVØPALET

			LOFT
nCS 0510 - G30Y	nCS 0520 - G30Y	nCS 0530 - G30Y	
			VØRG
nCS 0510 - G30Y	nCS 0510 - G90Y	nCS 1010 - Y10R	nCS 0510 - B10G
			GULV