



# Ikoniske Træer & Evighedstræer

# TRÆPOLITIK

## SÆRLIGT VÆRDIFULDE TRÆER

Hvilke af byens træer er beskyttet?

### Eksisterende beskyttelser #1+2

#### #1 Fredede træer:

Udpeges ved naturfredninger, bygningsfredninger eller som fredede og tinglyste enkelttræer.

#### #2 De bevaringsværdige træer:

Træer, der er udpeget som bevaringsværdige i lokalplaner.

### NY beskyttelsesformer #3+4:

#### #3 Ikoniske træer:

**Ny kategori af træer. Her beder vi også borgerne om at finde kandidater til den endelige udpegning. Definitionen på et ikonisk træ vises senere.**

#### #4 Evighedstræer:

Ny kategori af træer. Store gamle træer med en høj biologisk, historisk og æstetisk værdi, som skal udpeges på kommunale naturområder. Forvaltningen vil i udpegningen af evighedstræer tage udgangspunkt i Danmarks Naturfredningsforenings kriterier for evighedstræer.



# TRÆPOLITIK

## SÆRLIGE TRÆER: IKONISKE TRÆER

### HVAD ER ET IKONISK TRÆ?

Et eller flere træer med en særlig betydning eller identitetsskabende værdi for en gade, plads, baggård, park, bydel eller naturområde.

Træets ikoniske værdi vurderes **ift. menneskers måder at tillægge træets en symbolsk eller personificerende betydning.**

Træets ikoniske værdi vurderes også pga. træets størrelse, karakter, placering eller dets naturkvalitet.

- Også private grundejere kan få udpeget ikoniske træer
- Når private grundejere får udpeget ikoniske træer gælder ikke den samme politiske beskyttelse af træerne som på kommunens arealer, men der kan evt. indgås aftaler...
- Det forventes, at de ikoniske træer vil udgøre ca. 4-6% af byens samlede træbestand

### HVORDAN FINDER VI DE IKONISKE TRÆER?

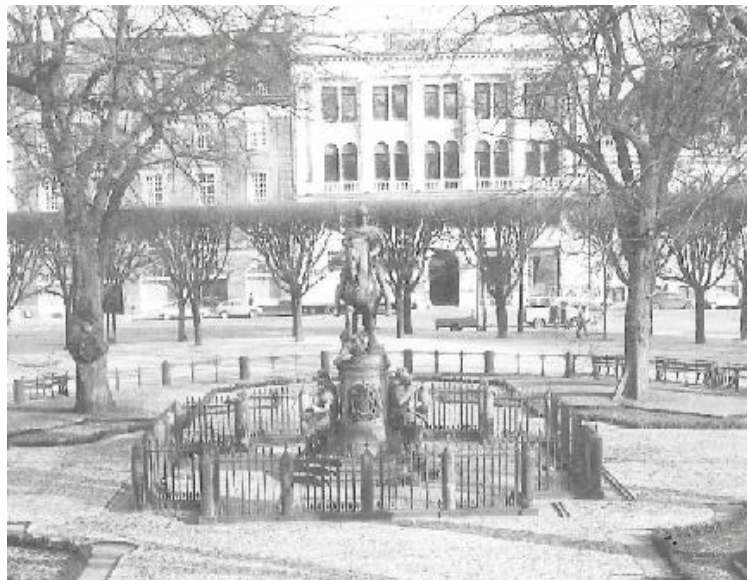
- Der skal fra nu og fremover ske en udpegning af ikoniske træer, med fokus især på de kommunale arealer  
**Første indberetning skal ske før den 1. juli 2017.**
- Efter udpegning skal listen med ikoniske træer godkendes politisk
- Beskyttelsen er ikke juridisk, men består i at ikoniske træer **på de kommunale arealer** ikke må fældes uden politisk godkendelse
- **Vi skal bruge jeres hjælp til udpegning af ikoniske træer i København!!**



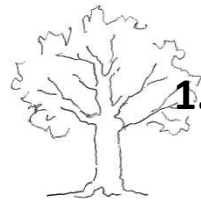
# TRÆPOLITIK

## IKONISKE TRÆER, DEFINITION

Til grundlag for udpegningen skal et træ opfylde mindst 4 ud af de 7 kriterier:

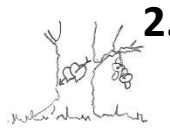


*\* Til kriterierne 2, 4 og 7 bør borgerens fortælling vedhæftes i begrundelsen – værdien kan være vanskelig for andre at bedømme, selvom man er på stedet, hvis ledetråd mangler.*



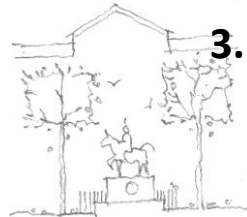
### 1. Træet skal være et fuldt udvokset træ

...det betyder, at træet opfattes som et voksent og dermed 'myndigt' træ.



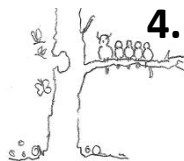
### 2. Der skal være et særligt lokalt tilhørsforhold til træet \*

...det betyder, at træet skal have en stor betydning for de lokale beboere, at det fungerer som mødested, er et lokalt orienteringspunkt eller fungerer som et lokalt åndehul.



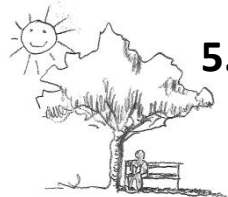
### 3. Træet skal have en særlig arkitektonisk/ rumlig værdi

...det betyder, at træet bidrager væsentligt til stedets identitet, gør stedet mere menneskeligt, skaber en modvægt til den styrede og planlagte by eller at træet/træerne bidrager til byens overordnede arkitektoniske træk.



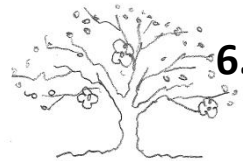
### 4. Træet har en særlig biologisk værdi \*

...det betyder, at det er et særligt levested for planter, dyr og svampe eller at træet er en særlig træart.



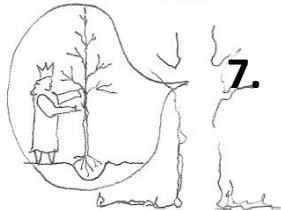
### 5. Træet har en særlig aktiv betydning for det lokale mikroklima

...det betyder, at træet skaber tiltrængt skygge et varmt sted, at træet skaber læ eller at træet skaber en visuel barriere ud til en larmende vej.



### 6. Træet giver særlige sanselige oplevelser

...det betyder, at træet har frugter, særlige farver, blomstrer smukt, har en særlig grenstruktur, dufter særligt eller bidrager med andre sanselige oplevelser.



### 7. Træet har en særlig historisk betydning \*

...det betyder, at træet er plantet ved en særlig begivenhed, af en særlig person eller indgår i en historisk sammenhæng.

# TRÆPOLITIK

## EVIGHEDSTRÆER, DEFINITION

Et evighedstræ skal opfylde ét eller helst flere af følgende 4 kriterier:

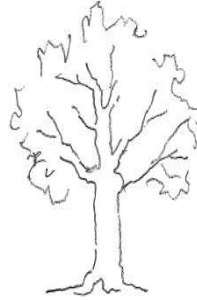
Evighedstræer er gamle, store træer der skal udpeges og skal blive stående, også når det er gået ud, og have fred til at forfalde.

Evighedstræer i Københavns Kommune udpeges **kun i kommunale naturområder**

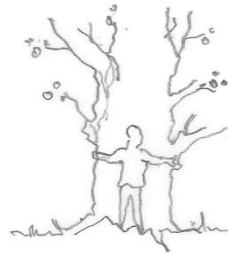
Det forventes at der vil være ca. 50 evighedstræer som udpeges i København

### UDPEGNING AF EVIGHEDSTRÆER

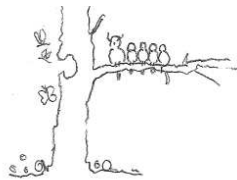
- Ud vælges af forvaltningen med udgangspunkt i DN's definition af evighedstræer  
Efter udpegnings skal listen med evighedstræer godkendes politisk
- Derefter må træerne tilses og beskyttes for at leve og stå længst muligt...



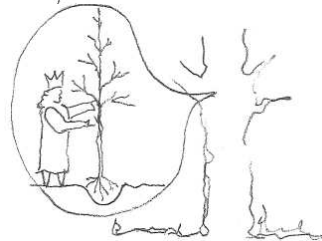
- 1. Træet er gammelt** ... det betyder, at træet skal være over 100 år gammelt, og bøge- og egetræer skal være endnu ældre (et bøgetræ over 150 år gammelt og et egetræ over 200 år gammelt).



- 2. Træet er meget stort** ... det betyder, at træet skal have en diameter større end 1 meter, dvs. en omkreds større end 3,14 meter.



- 3. Træet har stor biologisk værdi**... det betyder, at træet skal udgøre et særligt levested for planter, dyr og svampe – fx have en stor stammehulhed, stor saftstrøm, blottet ved og/eller større grenhuller. Hvis træet er levested for truede arter opfylder det også kriteriet.



- 4. Træet har meget stor æstetisk, historisk eller anden social værdi**... det betyder fx træer, der har en særlig kulturhistorisk betydning, træer der har gamle sagn knyttet til sig, træer der i høj grad er med til at skabe et karakteristisk landskab eller træer, ved hvilke særlige historiske begivenheder har fundet sted.

# IKONISKE TRÆER - udpegningsprocessen

## FRA FORSLAG TIL IKONISK TRÆ - TIL GODKENDELSE AF ET IKONISK TRÆ



Borgere og Lokaludvalg udpeger ikoniske træer i bydelen ud fra de 7 kriterier



LU-sek. markerer udpegningen på KK-kort



TMF vurderer alle forslag på KK-kort



De udpegninger som ikke opfylder kriterierne for et ikonisk træ frasorteres



De udpegninger som opfylder kriterierne for et ikonisk træ indstilles til politisk godkendelse



Hvis politikerne godkender indstillingen vil man som borger herefter kunne se alle byens ikoniske træer på Københavner Kortet.

## *(Forslag til tekst til borgerne vedr. ikoniske træer)*

### **IKONISKE TRÆER – ER DER IKONISKE TRÆER I JERES BYDEL?**

Københavns Kommune har brug for hjælp til at finde byens helt særlige træer – dem vi kalder de ikoniske træer! De ikoniske træer er dem vi skal passe ekstra godt på. Der findes ikoniske træer mange steder i byen, **men dem vi er særligt interesseret i er de ikoniske træer som står på kommunale arealer – altså dem langs vejene, på byens pladser, foran biblioteket eller i skolegården.**

**Hvis man har lyst til at udpege et ikonisk træ skal man gøre følgende:**

1. Vurdere om træet vokser på et kommunalt ejet areal
2. Gennemgå de 7 kriterier for ikoniske træer (se kriterierne på slide 4)
3. Hvis man vurderer at træet opfylder 4 ud af de 7 kriterier er det et ikonisk træ
4. Send dit forslag til et ikonisk træ ind til dit Lokaludvalgssekretariat på mail: [xxxx@okf.kk.dk](mailto:xxxx@okf.kk.dk)
5. Mailen skal indeholde følgende: præcis angivelse af hvor træet står, samt oplyse hvilke kriterier træet har opfyldt.  
Begrundelsen er vigtig at sende med som bemærkning, ved de kriterier som kan være vanskelige at se på stedet, fx lokalt tilhørsforhold, særlig historie og særlig biologisk værdi.  
Send også meget gerne et billede af træet.