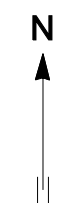


Signaturer:
Ikke alle signaturer er nødvendigvis aktuelle for tegningen

- - - Betalingsgrænse, MS
- - - Arbejdspladsgrænse, CMT/OMS
- Tilkøbsgrænse (T), Københavns Kommune
- Anlæg med dekort (AmD), Københavns Kommune
- Øvrige anlæg med dekort (ØmD), Københavns Kommune
- - - Matrikelskel



Noter:
Anvendt koordinatsystem: System Cityring (SCR)

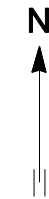
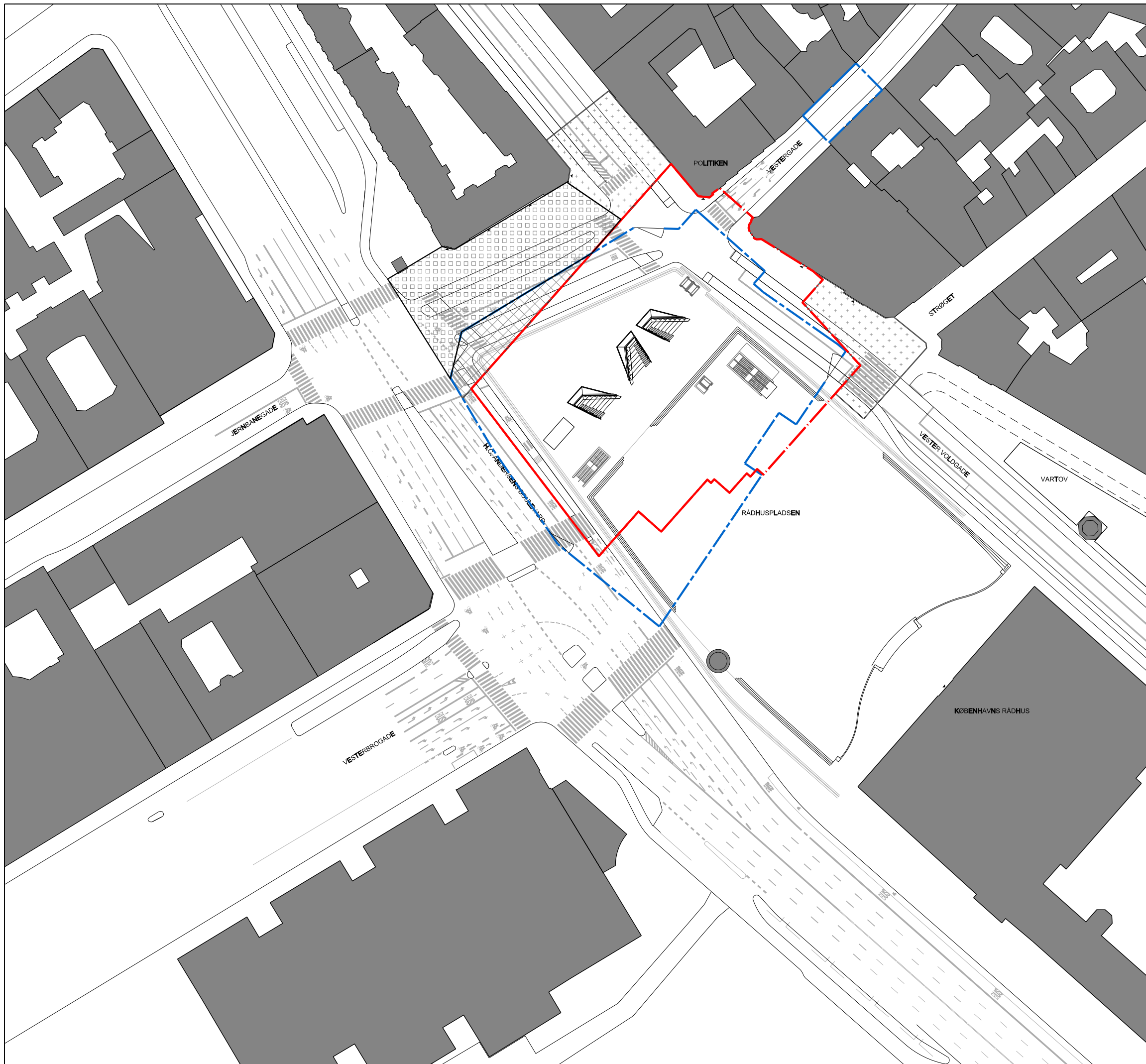
Foreløbig

Kortgrundlaget for Københavns Kommune gengivet med tilladelse fra: Stadsrådgiverembedet, Københavns Kommune (Repr. tilladelse F20045/1994 og F26698/2003)

Ver.	Date	Description	RIGN	CSFA	CSFA
			Designed	Checked	Approved

Metroselskabet I / S
Cityringen MCW

Conceptual Design	WBS 71926
København H	Drawn RIGN
Generelt	Designed ALP
Oversigtsplan	Checked CSFA
	Approved CSFA
Description	Scale 1:500(A1), 1:1000(A3)
	Date 2011-02-11



Signaturer:

Ikke alle signaturer er nødvendigvis aktuelle for tegningen

- — — Betalingsgrænse, MS
- - - - - Arbejdspladsgrænse, CMT/OMS
- Tilkøbsgrænse (T), Københavns Kommune
- Anlæg med dekort (AmD), Københavns Kommune
- Øvrige anlæg med dekort (ØMD), Københavns Kommune
- Selvstændigt bevilliget (Sb), Københavns Kommune
- - - - - Matrikelskel

Noter:

Anvendt koordinatsystem: System Cityring (SCR)

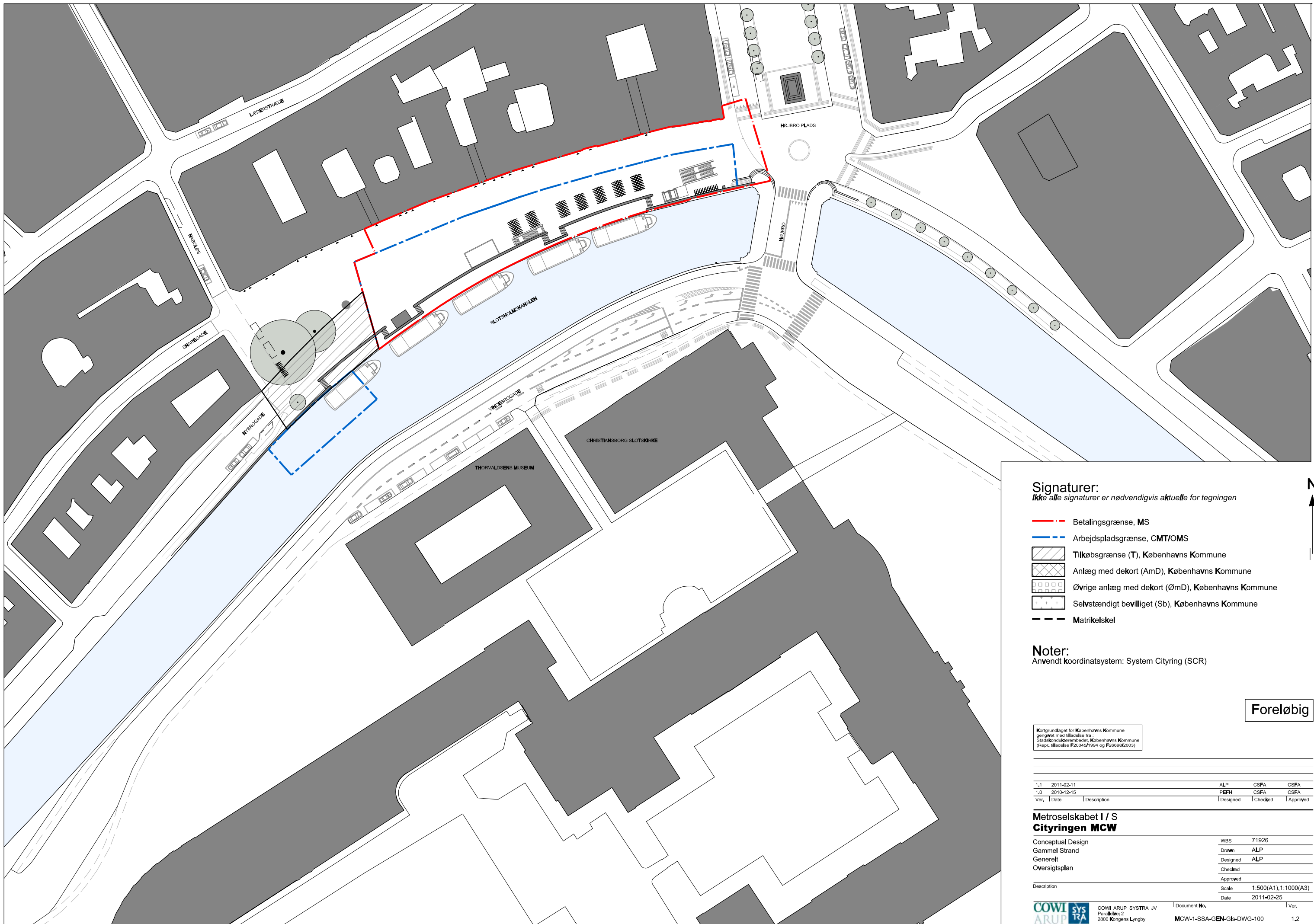
Foreløbig

Kortgrundlaget for Københavns Kommune gengivet med tilladelse fra: Stadsrådskøberområdet, Københavns Kommune (Repr. tilladelse F20045/1994 og F26698/2003)

1,1	2011-02-11	ALP	CSFA	CSFA
1,0	2010-12-15	RIGN	CSFA	CSFA
Ver.	Date	Description	Designed	Checked

**Metroselskabet I / S
Cityringen MCW**

Conceptual Design	WBS	71926
Rådhuspladsen	Drawn	ALP
Generelt	Designed	ALP
Oversigtsplan	Checked	
	Approved	
Description	Scale	1:500(A1), 1:1000(A3)
	Date	2011-02-25



Signaturer:

Ikke alle signaturer er nødvendigvis aktuelle for tegningen

- - - Betalingsgrænse, MS
- - - Arbejdspladsgrænse, CMT/OMS
- Tilkøbsgrænse (T), Københavns Kommune
- Anlæg med dekort (AmD), Københavns Kommune
- Øvrige anlæg med dekort (ØmD), Københavns Kommune
- Selvstændigt bevilliget (Sb), Københavns Kommune
- Matrikelskel

Noter:

Anvendt koordinatsystem: System Cityring (SCR)



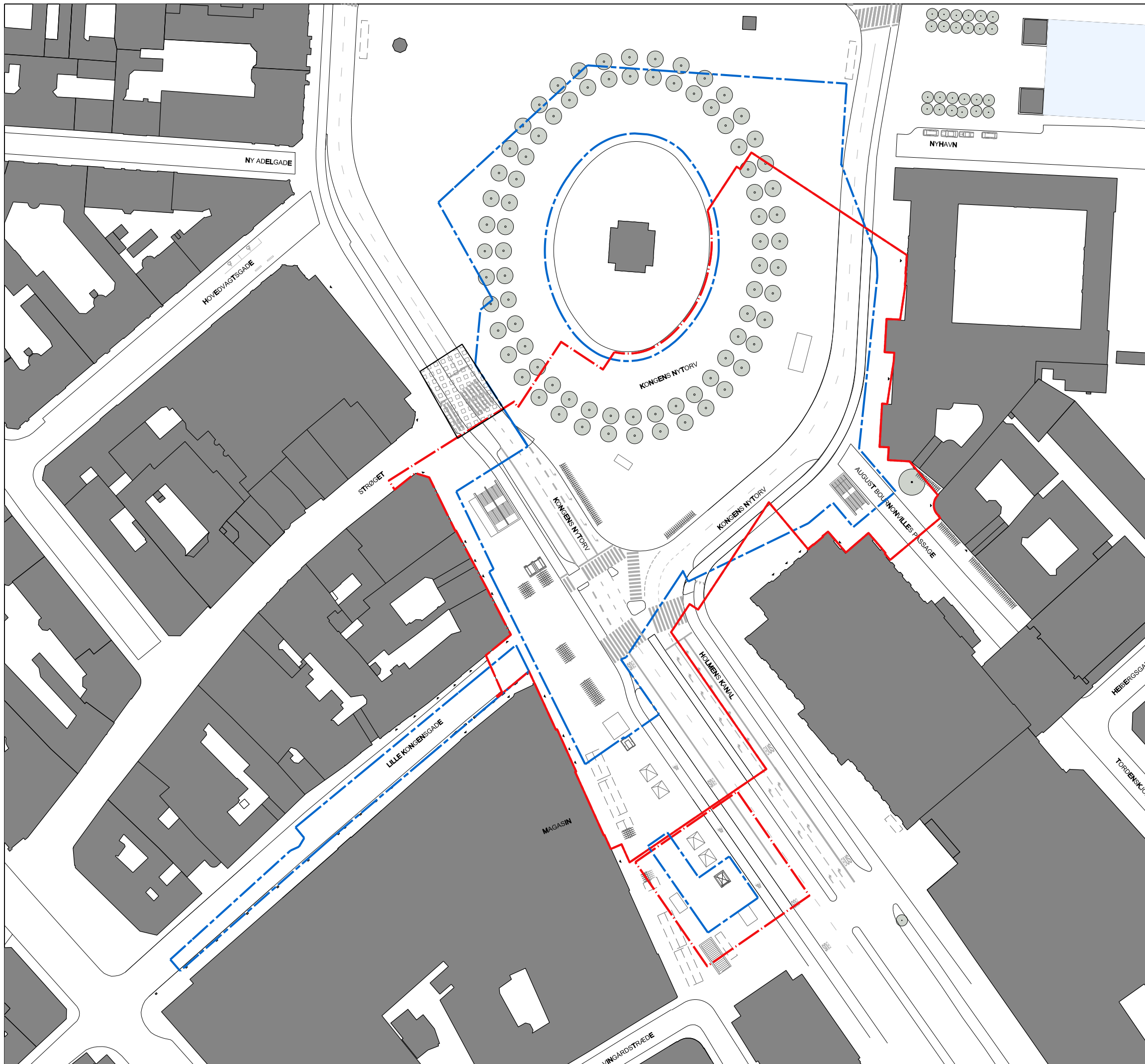
Foreløbig

Kortgrundlaget for Københavns Kommune gengivet med tilladelse fra Stadsplanlæggerembedet, Københavns Kommune (Repr. tiladelse P20045/1994 og P26699/2003)

Ver.	Date	Description	Designed	Checked	Approved
1,1	2011-02-11		ALP	CSFA	CSFA
1,0	2010-12-15		PEFH	CSFA	CSFA

**Metroselskabet I / S
Cityringen MCW**

Conceptual Design	WBS	71926
Gammel Strand	Drawn	ALP
Generelt	Designed	ALP
Oversigtsplan	Checked	
	Approved	
Description	Scale	1:500(A1), 1:1000(A3)
	Date	2011-02-25



Signaturer:

Ikke alle signaturer er nødvendigvis aktuelle for tegningen

- - - Betalingsgrænse, MS
- - - Arbejdspladsgrænse, CMT/OMS
- Tilkøbsgrænse (T), Københavns Kommune
- Anlæg med dekort (AmD), Københavns Kommune
- Øvrige anlæg med dekort (ØmD), Københavns Kommune
- Selvstændigt bevilliget (Sb), Københavns Kommune
- - - Matrikelskel

Noter:

Anvendt koordinatsystem: System Cityring (SCR)

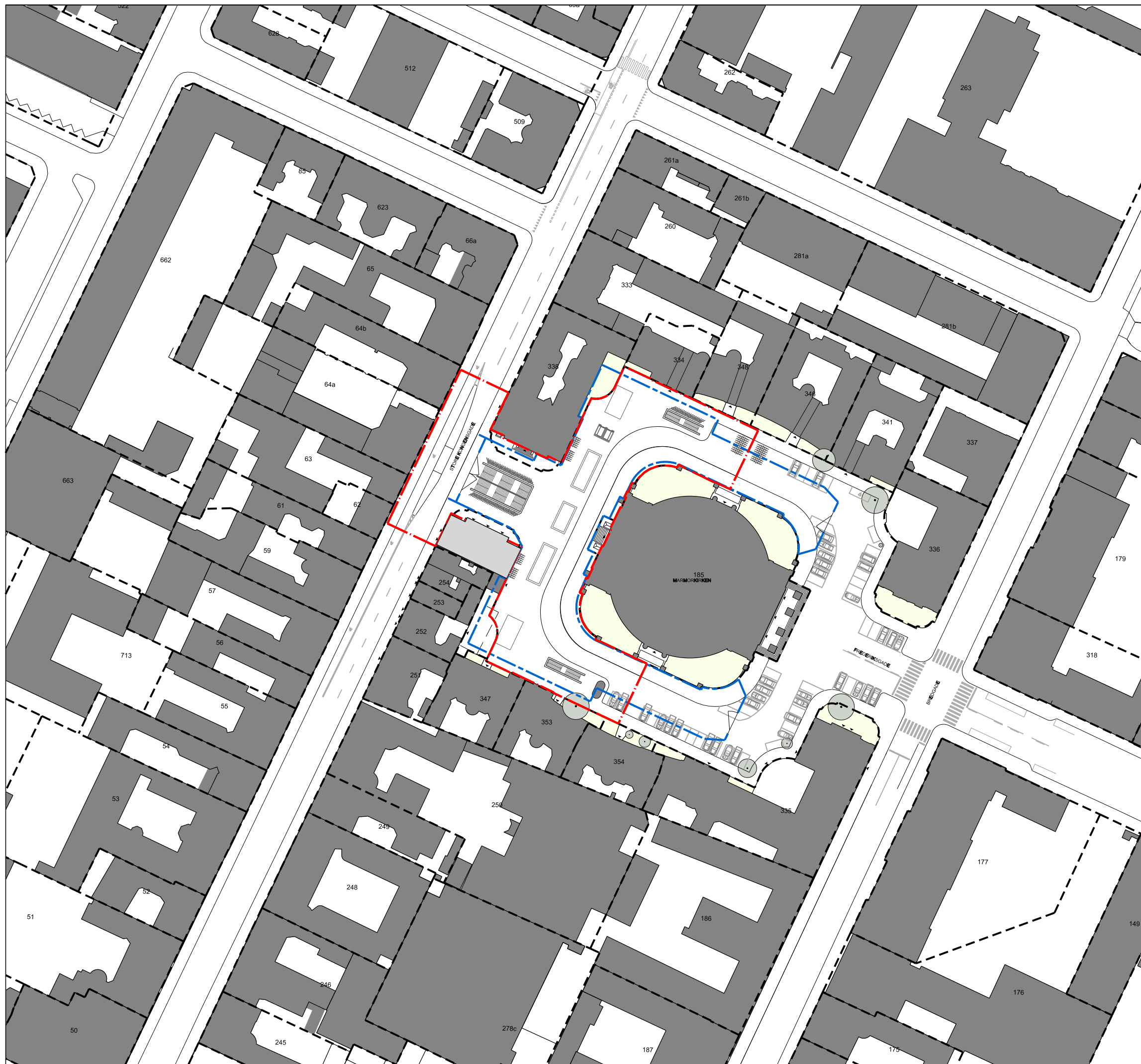
Foreløbig

Kortgrundlaget for Københavns Kommune gengivet med tilladelse fra: Stadsrådskøbenhavn, Københavns Kommune (Repr. tilladelse F20045/1994 og F26698/2003)

1,1	2011-02-11	ALP	CSFA	CSFA	
1,0	2010-12-15	RIGN	CSFA	CSFA	
Ver.	Date	Description	Designed	Checked	Approved

**Metroselskabet I / S
Cityringen MCW**

Conceptual Design	WBS	71926
Kongens Nytorv	Drawn	ALP
Generelt	Designed	ALP
Oversigtsplan	Checked	
	Approved	
Description	Scale	1:500(A1), 1:1000(A3)
	Date	2011-02-25



Signaturer:

Ikke alle signaturer er nødvendigvis aktuelle for tegningen

- - - Betalingsgrænse, MS
- - - Arbejdspladsgrænse, CMT/OMS
- Tilkøbsgrænse (T), Københavns Kommune
- Anlæg med dekort (AmD), Københavns Kommune
- Øvrige anlæg med dekort (ØmD), Københavns Kommune
- Matrikelskel



Noter:

Anvendt koordinatsystem: System Cityring (SCR)

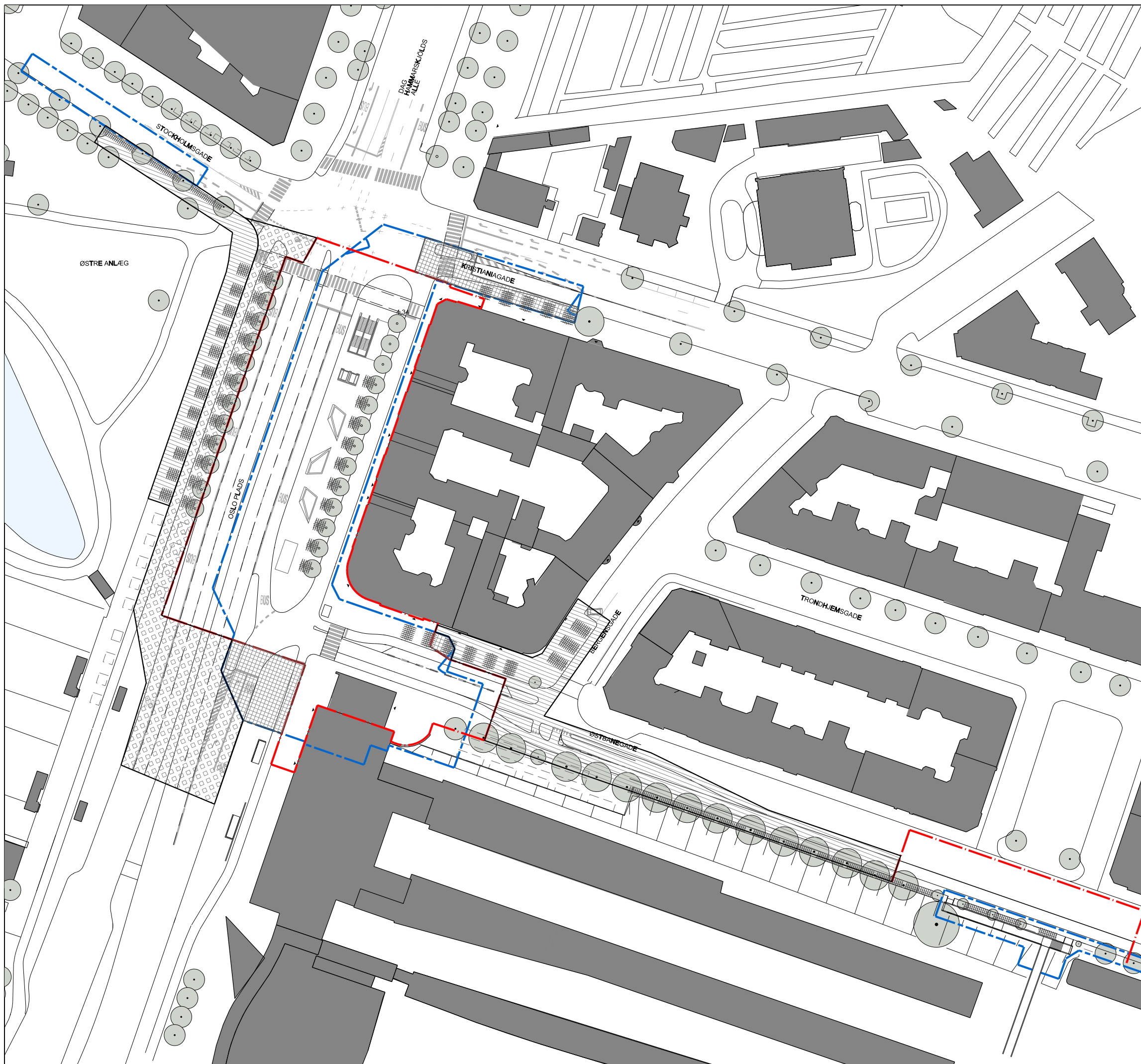
Foreløbig

Kortgrundlaget for Københavns Kommune
 gengivet med tilladelse fra:
 Stadsarkitektkontoret, Københavns Kommune
 (Repr. tilladelse F20045/1994 og F26698/2003)

Ver.	Date	Description	NADI	CSFA	CSFA
			Designed	Checked	Approved

Metroselskabet I / S
Cityringen MCW

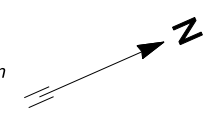
Conceptual Design	WBS 71926
Marmorkirken	Drawn NADI
Generelt	Designed ALP
Oversigtsplan	Checked CSFA
	Approved CSFA
Description	Scale 1:500(A1), 1:1000(A3)
	Date 2011-02-11



Signaturer:
Ikke alle signaturer er nødvendigvis aktuelle for tegningen

- - - Betalingsgrænse, MS
- - - Arbejdspladsgrænse, CMT/OMS
- Tilkøbsgrænse (T), Københavns Kommune
- Anlæg med dekort (AmD), Københavns Kommune
- Øvrige anlæg med dekort (ØmD), Københavns Kommune
- Selvstændigt bevilliget (Sb), Københavns Kommune
- Matrikelskel

Noter:
Anvendt koordinatsystem: System Cityring (SCR)



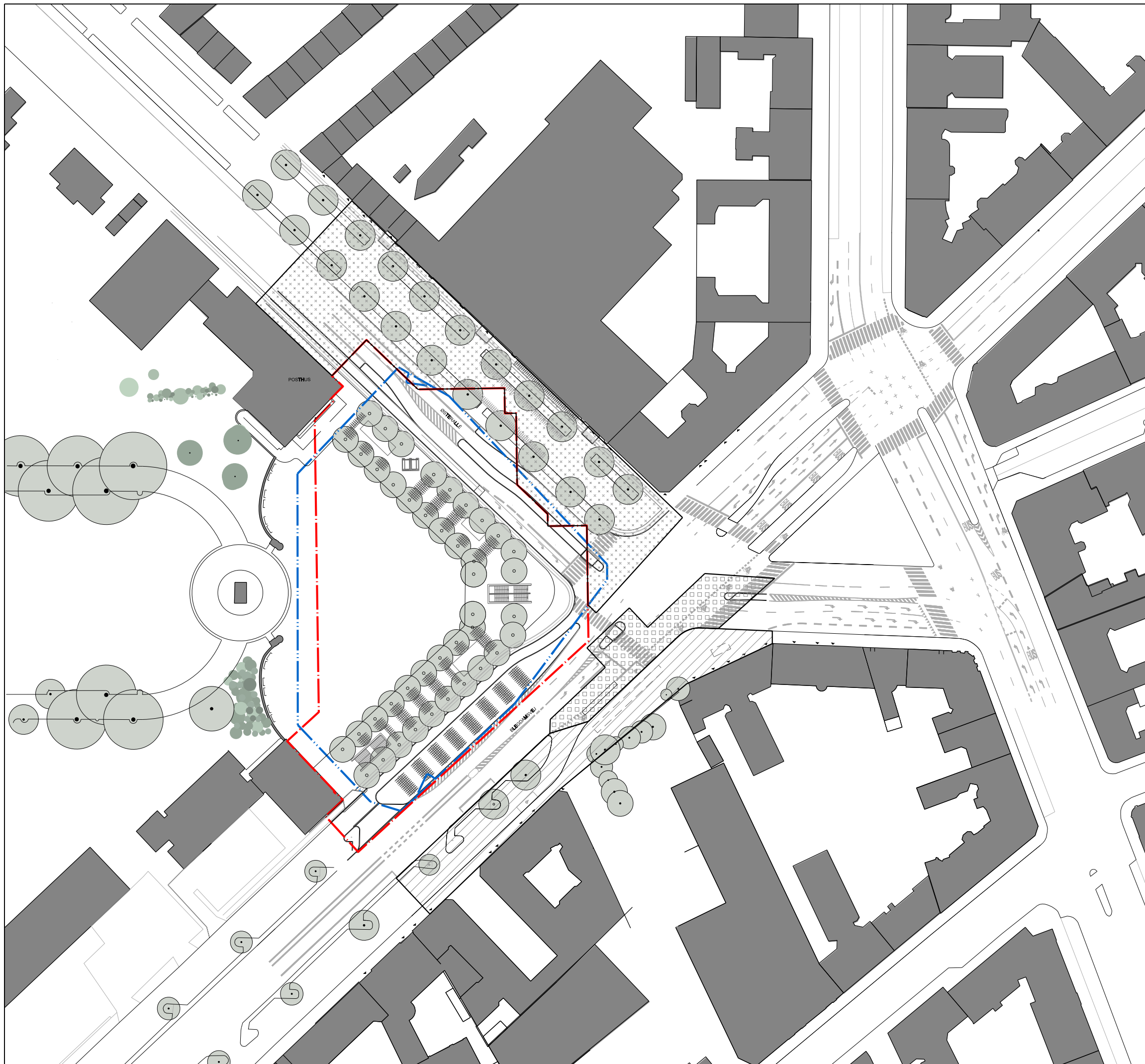
Foreløbig

Kortgrundlaget for Københavns Kommune gengivet med tilladelse fra: Stadsrådgiverembedet, Københavns Kommune (Repr. tilladelse F20045/1994 og F26698/2003)

Ver.	Date	Description	Designed	Checked	Approved
1,1	2011-02-11		ALP	CSFA	CSFA
1,0	2010-12-15		KHVI	CSFA	CSFA

**Metroselskabet I / S
Cityringen MCW**

Conceptual Design	WBS	71926
Østerport	Drawn	ALP
Generelt	Designed	ALP
Oversigtsplan	Checked	
	Approved	
Description	Scale	1:500(A1), 1:1000(A3)
	Date	2011-02-25



Signaturer:
Ikke alle signaturer er nødvendigvis aktuelle for tegningen

- - - Betalingsgrænse, MS
- - - Arbejdspladsgrænse, CMT/OMS
- Tilkøbsgrænse (T), Københavns Kommune
- Anlæg med dekort (AmD), Københavns Kommune
- Øvrige anlæg med dekort (ØmD), Københavns Kommune
- Selvstændigt beviliget (Sb), Københavns Kommune
- - - Matrikelskel

Noter:
Anvendt koordinatsystem: System Cityring (SCR)



Foreløbig

Kortgrundlaget for Københavns Kommune
gennemført med tilladelse fra:
Stadsrådgivningsudvalget, Københavns Kommune
(Repr. tilladelse F20045/1994 og F20698/2003)

Ver.	Date	Description	Designed	Checked	Approved
1,1	2011-02-11		ALP	CSFA	CSFA
1,0	2010-12-15		KHVI	CSFA	CSFA

Metroselskabet I / S
Cityringen MCW

Conceptual Design	WBS	71926
Trianglen	Drawn	ALP
Generelt	Designed	ALP
Oversigtsplan	Checked	
	Approved	
Description	Scale	1:500(A1),1:1000(A3)
	Date	2011-02-25