



**Til Socialudvalget**

20-04-2012

**Bilag 3: Sammenligning af takster**

Sagsnr.  
2011-180911

Dokumentnr.  
2012-312870

Tabel 1: Takster på herbergsområdet (§110).

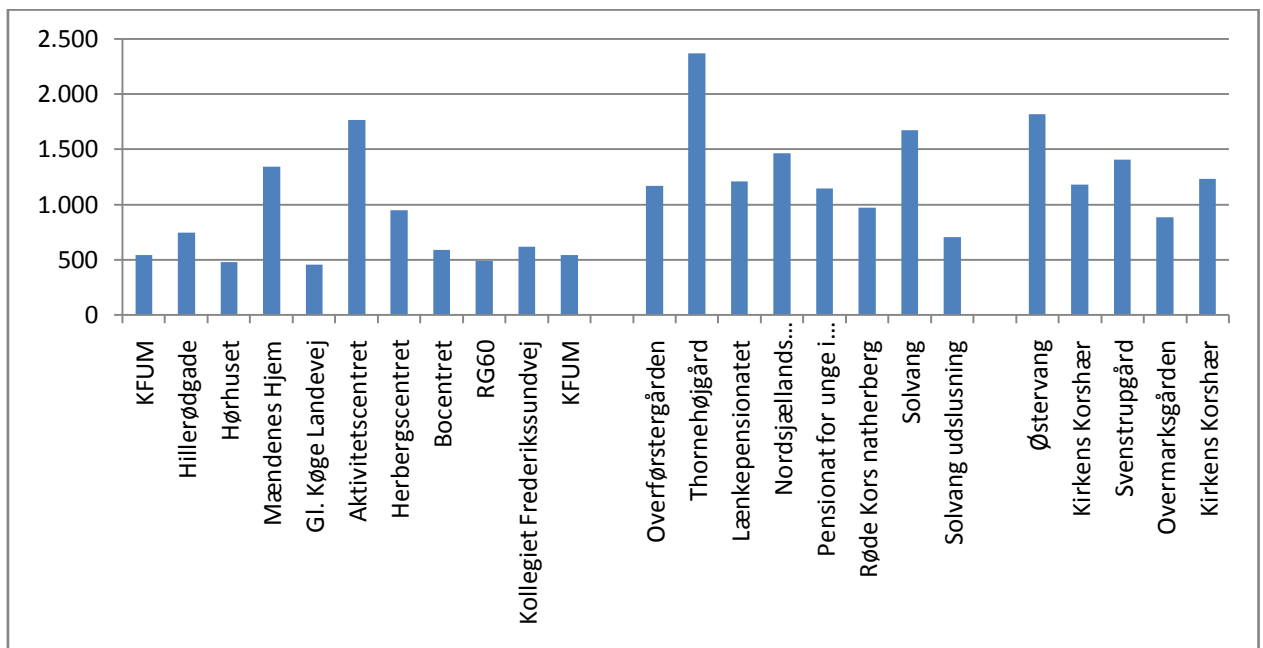
København	KFUM	537
København	Hillerødgade	742
København	Hørhuset	475
København	Mændenes Hjem	1.339
København	Gl. Køge Landevej	450
København	Aktivitetssentret	1.761
København	Herbergscentret	944
København	Bocentret	586
København	RG60	487
København	Kollegiet Frederikssundvej	616
København	KFUM	537
Region H	Overførstergården	1.164
Region H	Thornehøjgård	2.364
Region H	Lænkepensionatet	1.207
Region H	Nordsjællands Misbrugscenter	1.464
Region H	Pensionat for unge i Helsinge	1.145
Region H	Røde Kors natherberg	968
Region H	Solvang	1.671
Region H	Solvang udslusning	703
Århus	Østervang	1.817
Randers	Kirkens Korshær	1.179
Ålborg	Svenstrupgård	1.403
Kolding	Overmarksgården	883
Odense	Kirkens Korshær	1.230

*Gennemsnitstakster pr. dag:*

Københavns Kommune: 770 kr. pr. plads

Region H.: 1336 kr. pr. plads

Øvrige storbyer: 1302 kr. pr. plads.



Figur 1: Sammenligning af takster for §110 tilbud i København (den første gruppe), øvrige region H (næste gruppe) og større danske byer (3. gruppe). I København er undladt §110 tilbuddet på Forchammersvej, da det er en særlig plejeafdeling og ikke sammenlignelig med de øvrige §110 tilbud. Kilder: Rammeaftale 2012 for region H og Tilbudsportalen.

Tabel 2 og 3: Takster på §107, 108 på hhv. socialpsykiatriske bosteder og udsatteområdet (alle Københavns Kommune / selvejende med driftsoverenskomster).

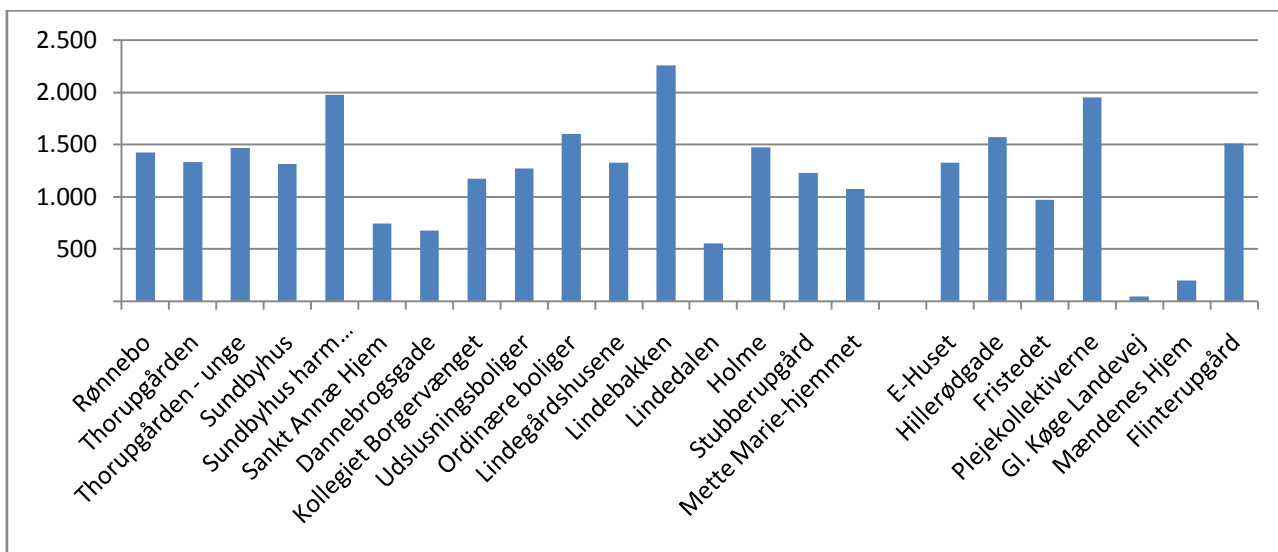
Center/tilbud	Pladser	SEL §	Takst pr. dag
Rønnebo	61	108	1.421
Thorupgården	102	108	1.329
Thorupgården - unge	10	107	1.465
Sundbyhus	11	107	1.313
Sundbyhus harm reduction-tilbud	16	107	1.973
Sankt Annæ Hjem	21	107	742
Dannebrogsgade	20	108	675
Kollegiet Borgervænget	20	107	1.172
Udslusningsboliger	12	108	1.269
Ordinære boliger	123	108	1.599
Lindegårdshusene	170	108	1.322
Lindebakken	4	108	2.252
Lindedalen	8	107	553
Holme	22	108	1.471
Stubberupgård	43	108	1.227
Mette Marie-hjemmet	16	107	1.073

Paragraf	Navn på tilbud	Takst 2012
108	E-Huset	1.326
108	Hillerødgade	1.568
108	Fristedet	971
108	Plejekollektiverne	1.946
107	Gl. Køge Landevej	43
107	Mændenes Hjem	194
107	Flinterupgård	1.509

*Gennemsnitlig takst pr. dag:*

Socialpsykiatriske bosteder: 1.304,- kr.

Udsatte området: 1.080,- kr.



Figur 2: Sammenligning af takster for §107 og 108 på hhv. socialpsykiatriske bosteder (første gruppe) og udsatteområdet (anden gruppe). Kilder: DU-kontoret, budgetmateriale.