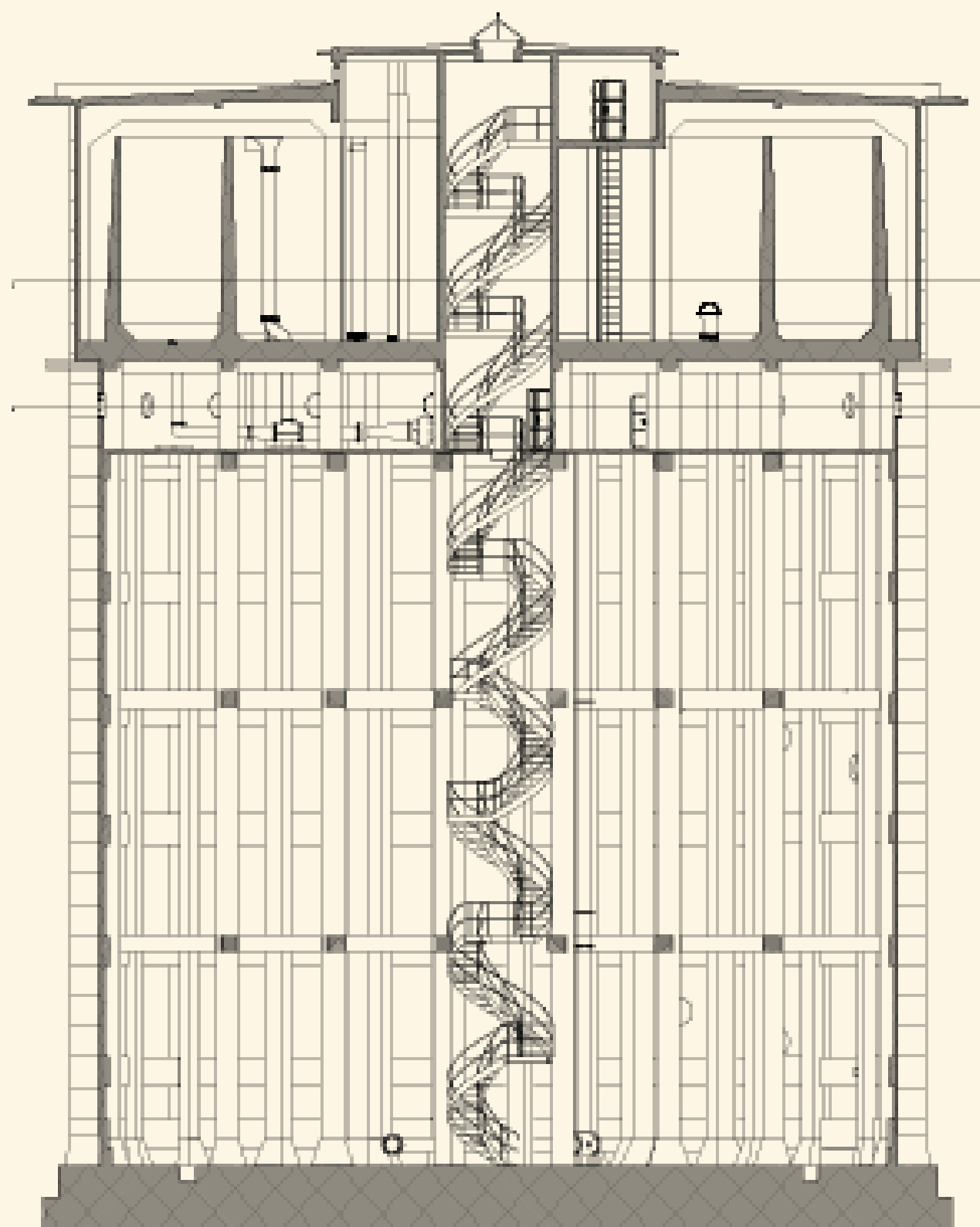


The image shows the interior of a wooden water tower. The structure is composed of numerous dark wooden beams and planks, creating a complex, geometric pattern. The lighting is dramatic, with a bright light source from the upper left creating a strong lens flare and illuminating the wooden surfaces. The overall atmosphere is dark and industrial.

BRØNSHØJ VANDTÅRN

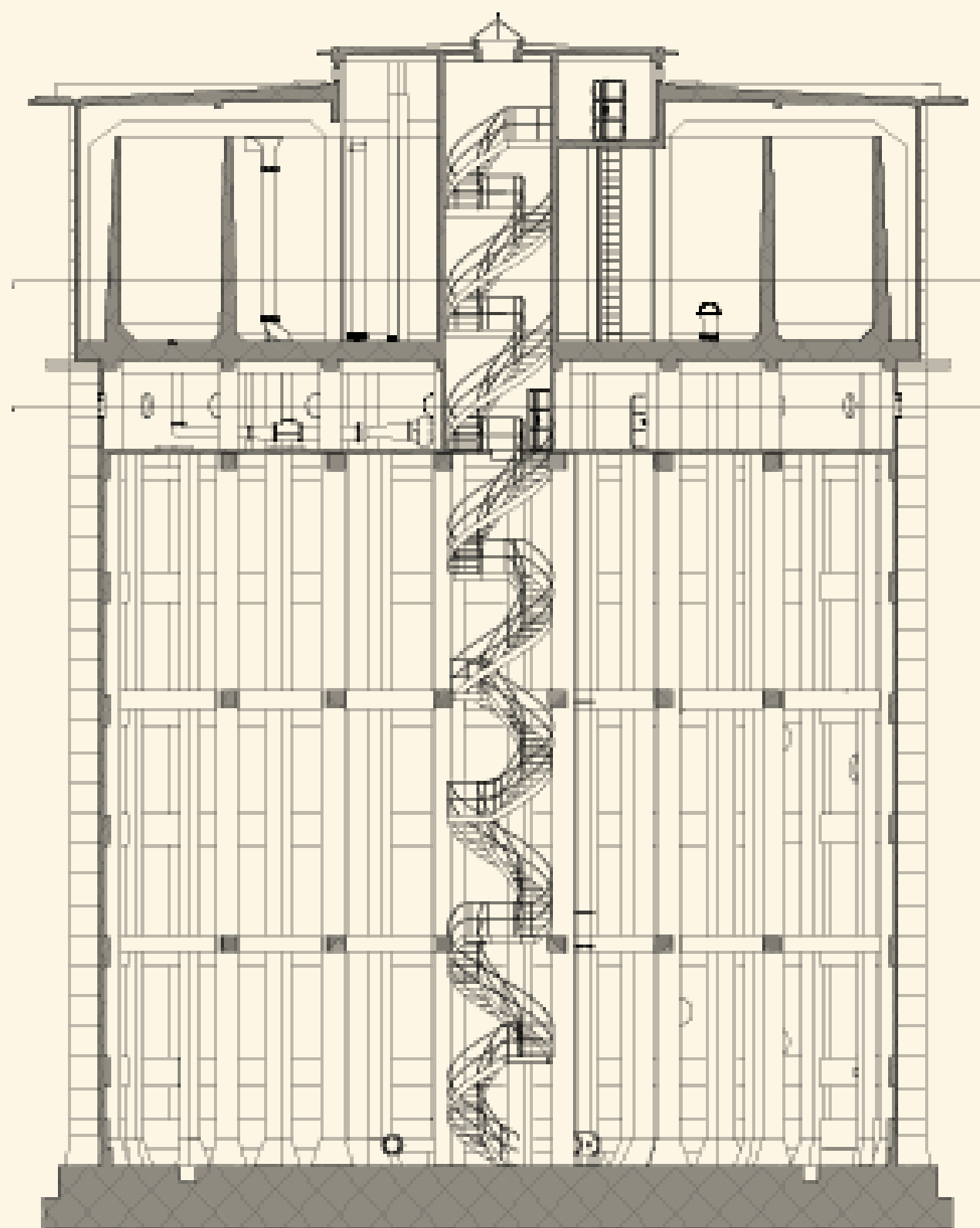
3/3-2026



Organisering og rammer:

- Tårnet administreres af KFF som står for indhold og aktiviteter
- Rammen om vores arbejde er især KUBI-planen
- Ny kernefortælling
- Mulighed for aktiviteter i alle rummene i tårnet samt i tilbygningen
- OBS på at se rum, funktioner og aktiviteter i sammenhæng med hinanden



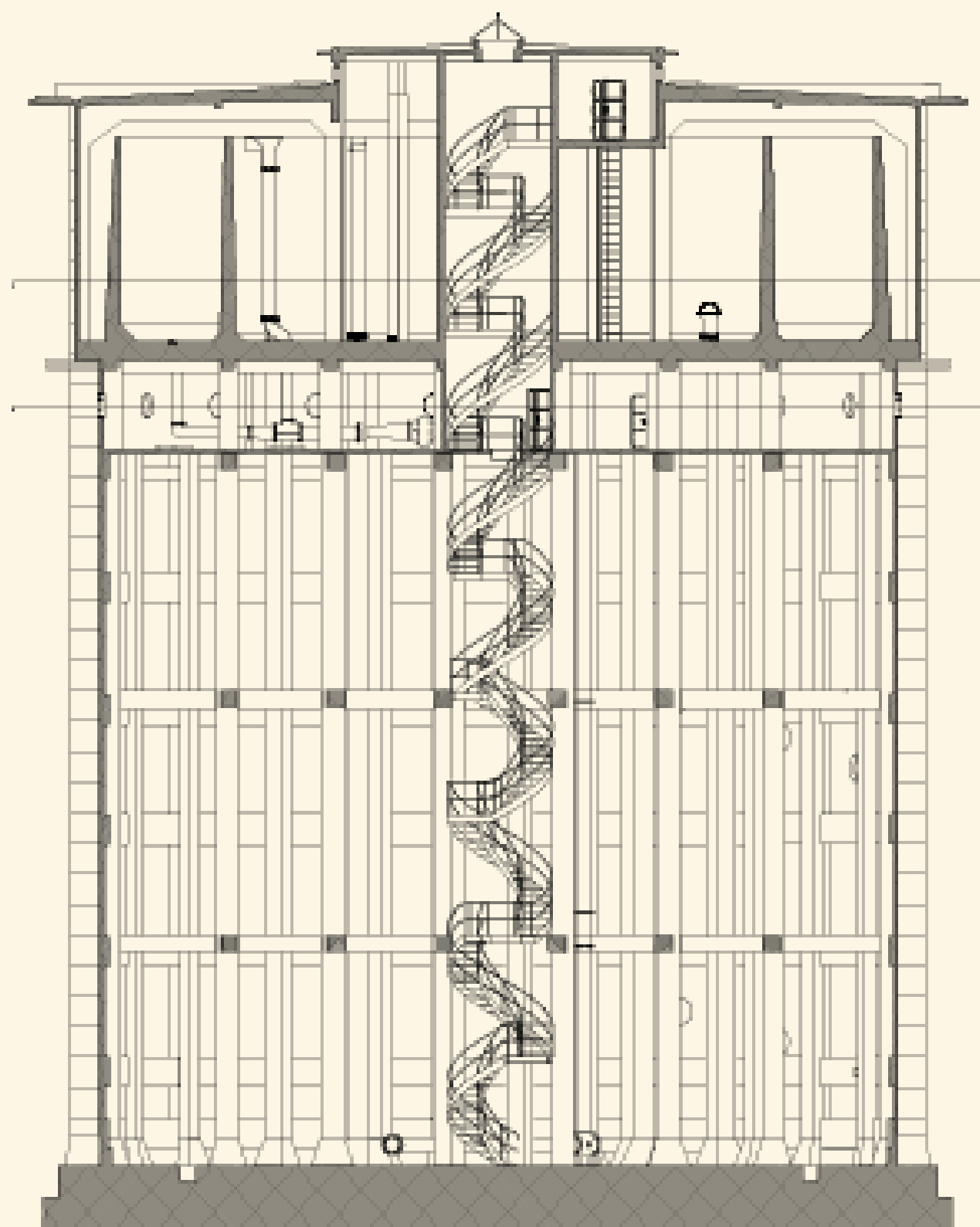


Udviklingspotentialer og opmærksomhedspunkter:

Ekstern foyer:

- Opvarmet foyer kan understøtte og udvide den nuværende brug af søjlerummet (foredrag/formidling)
- Ideelt et stort, åbent rum med mulighed for plads til ca. 100 stående
- Fast bar/reception + billeshåndtering og lille kontorplads m. tekøkken
- Backstagerum/ kontor med skabe til depotplads og backstagerum
- Garderobe
- Toiletter med adgang udefra, så de bruges i forbindelse med events ude



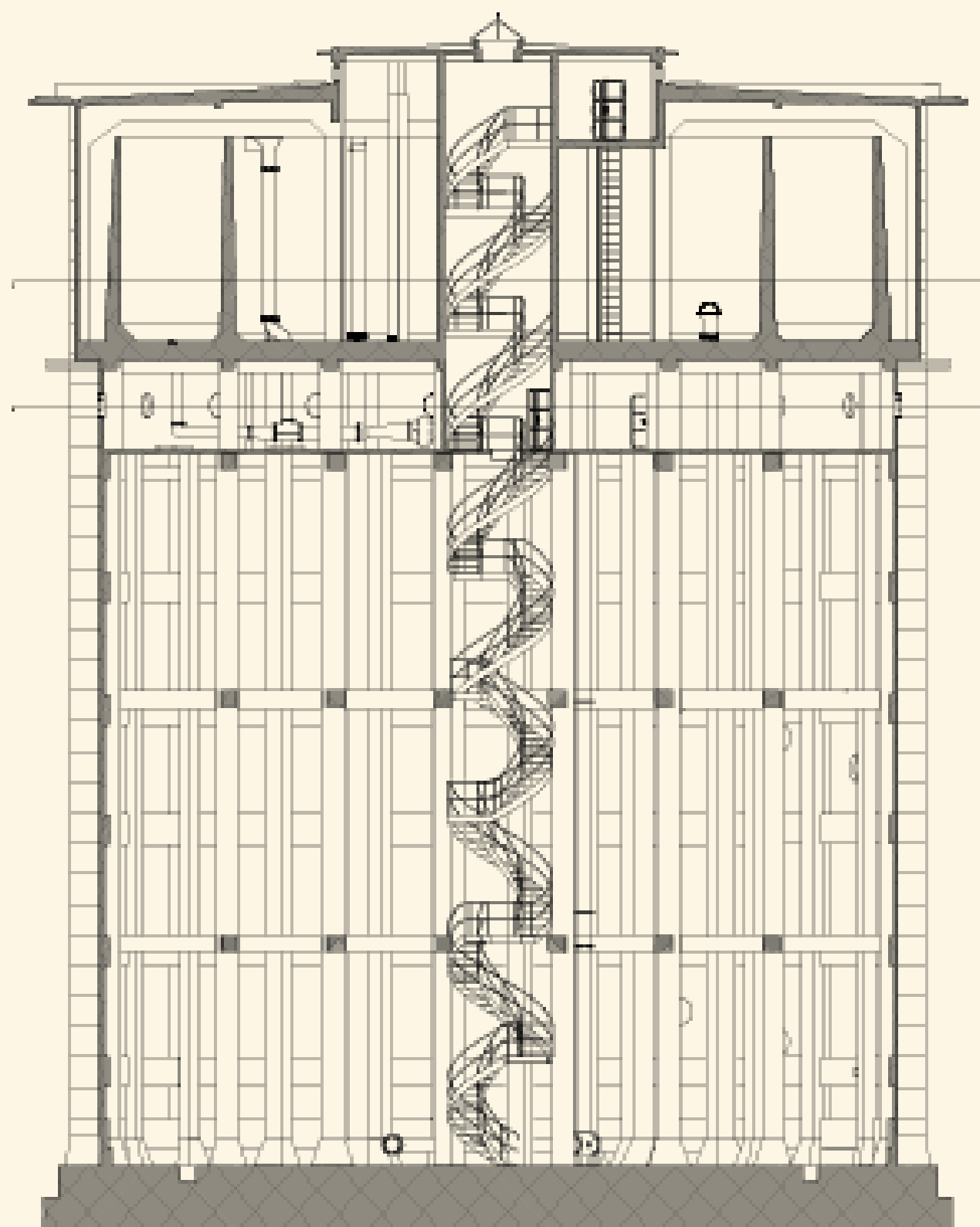


Udviklingspotentialer og opmærksomhedspunkter:

Søjlerummet:

- Bevare det som kulturskabere elsker ved rummet så vidt muligt



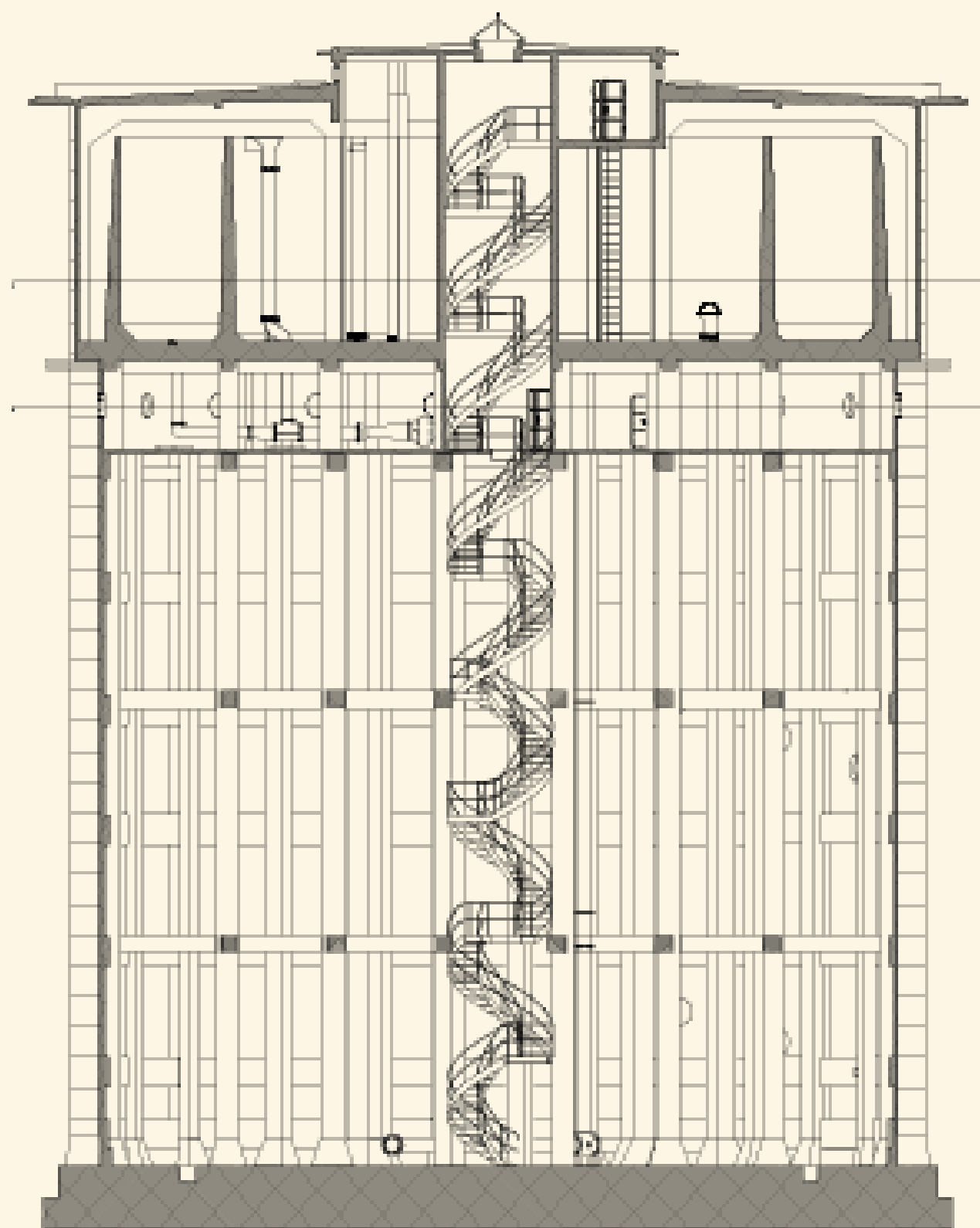


Udviklingspotentialer og opmærksomhedspunkter:

Tekniketagen:

- Mindre arrangementer/workshops/foreningsaktiviteter, udlejninger og evt. fleksibelt som udstillingsrum/koncertrum
- Café/restaurant
Pop up / anretterkøkken
- Opmærksomhed omkring, hvad der skal/kan sameksistere med en cafédrift



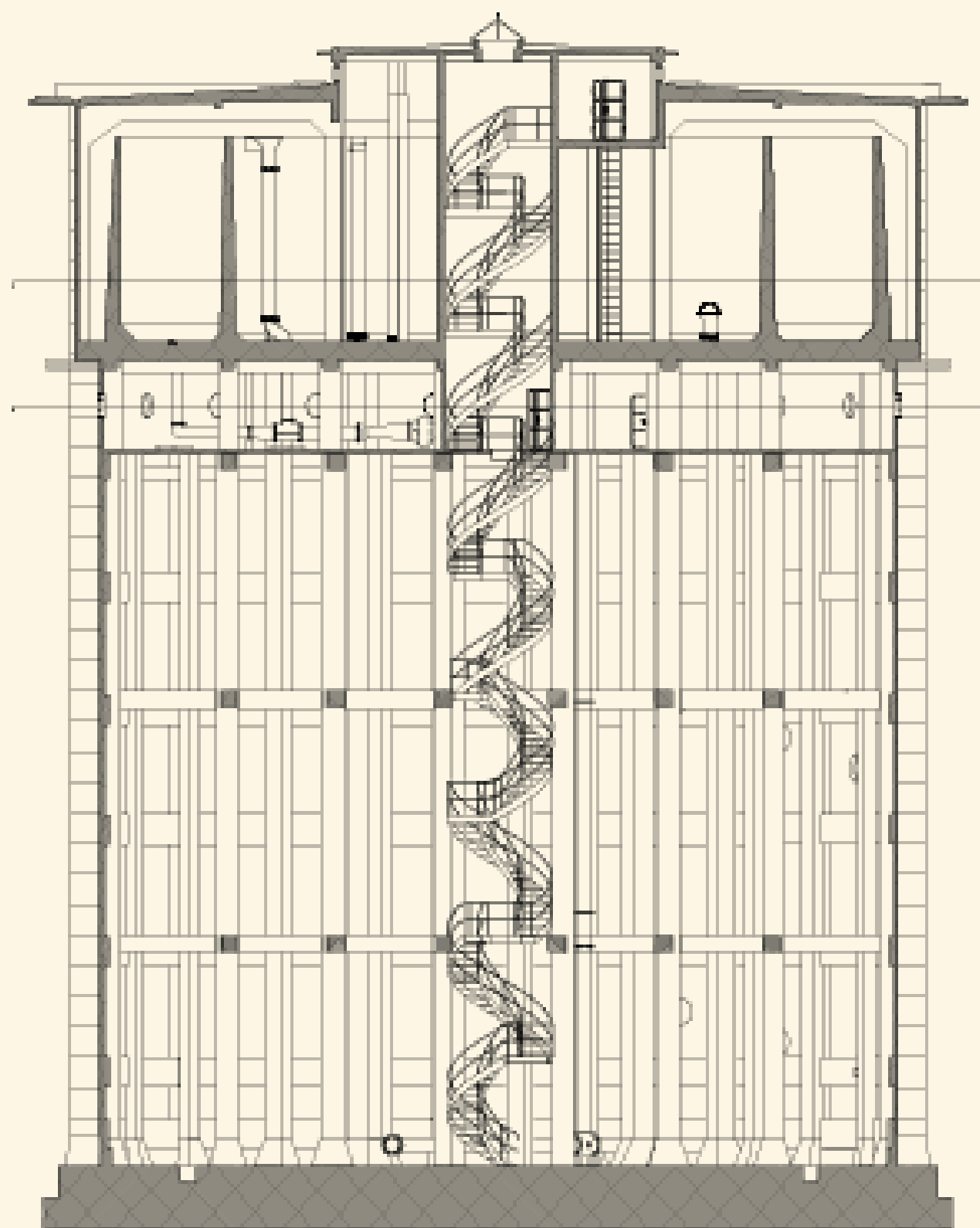


Udviklingspotentialer og opmærksomhedspunkter:

Vandtanken:

- Stedsspecifikke kunstinstallationer lavet i samarbejde med fx Nikolaj Kunsthal – altså noget alla Cisterne. F.eks. oplagt til videokunst mv.
- Foreningsaktiviteter fx, korsang, eller til bevægelse alla yoga.





Udviklingspotentialer og opmærksomhedspunkter:

Taget:

- Udsigtsplatform

