



BRØNSHØJ VANDTÅRN

TEKNISK & ØKONOMISK SCREENING

FØLGEGRUPPEMØDE | 03-03-2026

DAGSORDEN | FØLGEGRUPPEMØDE

Tirsdag 03.03.2026, kl. 13.00-14.30

1. VELKOMMEN
2. PROJEKTSTATUS
3. TÅRNET EFTER OPBYGNING V/ KARIN OG MORTEN
 - AKTIVITETER OG FUNKTIONER
 - OBSPUNKTER IFT. MULIGHEDER OG BEGRÆNSNINGER
4. VIDERE PROCES OG TIDSPLAN
5. EVENTUELT

2. PROJEKTSTATUS

BRØNSHØJ VANDTÅRN - UDVIDET ANVENDELSE

Tiltag

EKSTERN FOYER

ADGANG TIL TEKNIKRUM VANDTANK OG TAG

SIKKERHEDSAFSKÆRMNING AF TAGET

VARME- OG VVS-INSTALLATIONER

FACADE BELYSNING, F.EKS. KUNSTPROJEKT

Myndighedskrav til bygningsforandringer, foreløbige

Tilgængelighed og sikkerhed:

- Ny personelevator
- Udbedring af betonskader i områder som bliver tilgængelige. Senere reparationer skal undersøges for miljøskadelige stoffer.

Brandtekniske tiltag, brandklasse 3/4:

- ABA + AVA.
- Flugtvejs- og panikbelysning.
- Stigrør med max 10 m fra brandbil til tilslutning (muligvis OK med 25 m - ITUT)
- R120 til bærende bygningsdele.
- Ny flugtvejstrappe udføres som sikkerhedstrappe (ITUT)
- Elevator udføres som brandmandselevator (ITUT)
- Ingen brandbelastning i stueetagen

Brandtekniske krav kategoriseret som Indsatstaktisk utraditionel (ITUT) i, skal afklares nærmere med beredskabet.

Fredning:

- Ny flugtvejstrappe skal etableres ifm. eksisterende facadeåbning.
- Ombygninger, nye bygningsdele og tilbygning skal inordne sig den eksisterende bygning og historie.

Ekstern foyer iht. BR18.

FACADEBELYSNING

TAG: UDSIGTSPUNKT

VANDTANK: GALLERI/OPHOLD

TEKNIKETAGE: CAFÉ/OPHOLD

EKSTERN FOYER

SØJLERUM: GALLERI/KONCERTRUM

Oversigt over de 5 funktionspotentialer.



Udendig og indvendig istandsættelse af betonen er nødvendig ifm. ibrugtagning af tekniketagen og vandtanken.





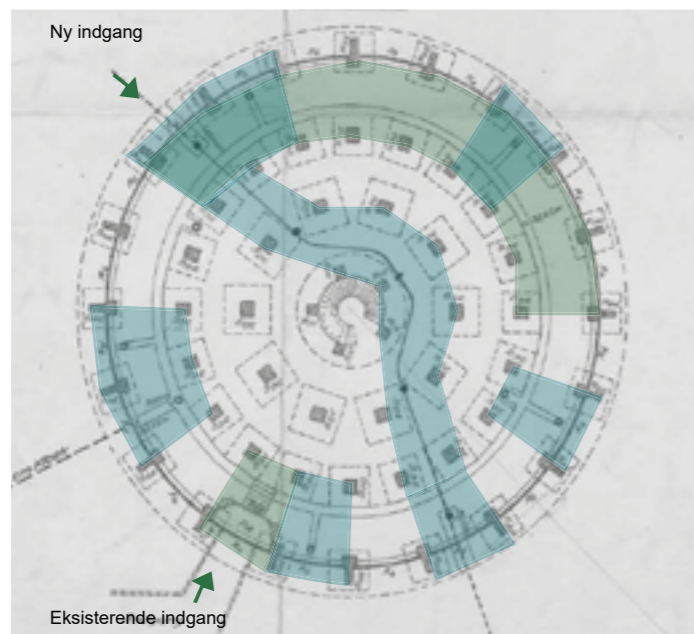
Tekniketage og vandtank.







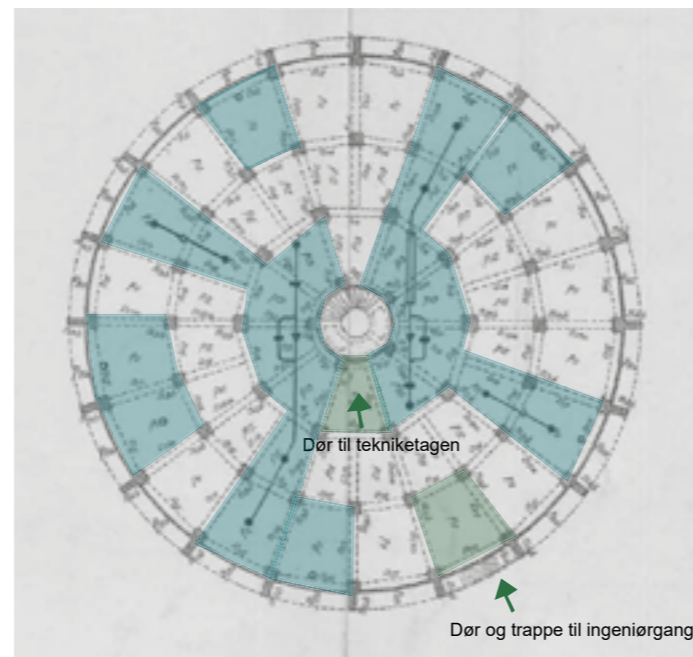
Udsigt fra taget.

Bevaringsværdige installationer som er omfattet af fredningen.





Terrænetagen G - G

-  Områder blokeret af tagvandsrør, overløbsrør og rør til vandbeholderen.
-  Områder blokeret p.g.a. den eksisterende, samt den nye dør hsom er forsynet med en rampe.




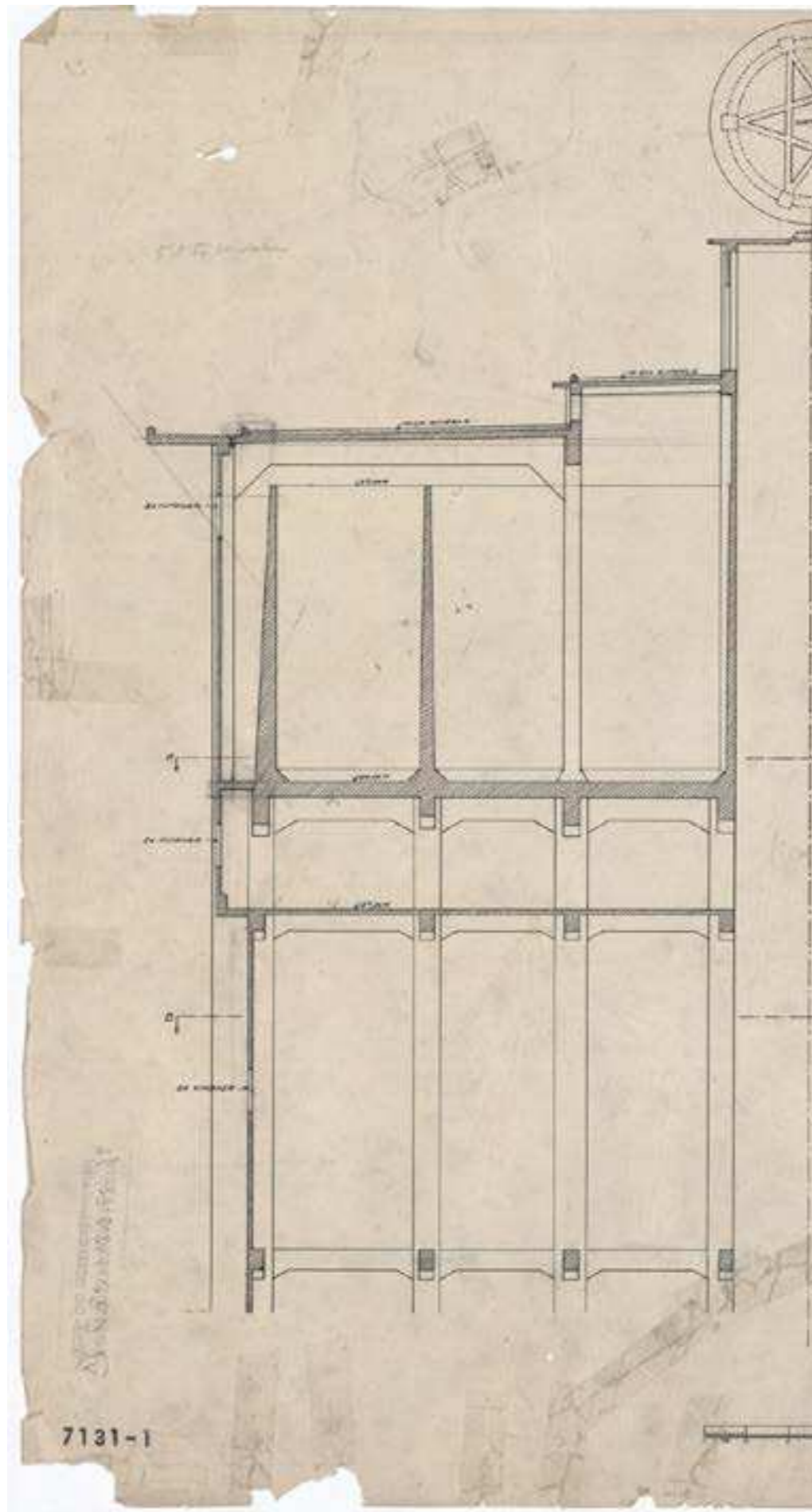
Tekniketagen D - D

-  Områder blokeret af tagvandsrør, overløbsrør og rør til vandbeholderen.
-  Områder blokeret p.g.a. en eksisterende dør og udvendig trappe.



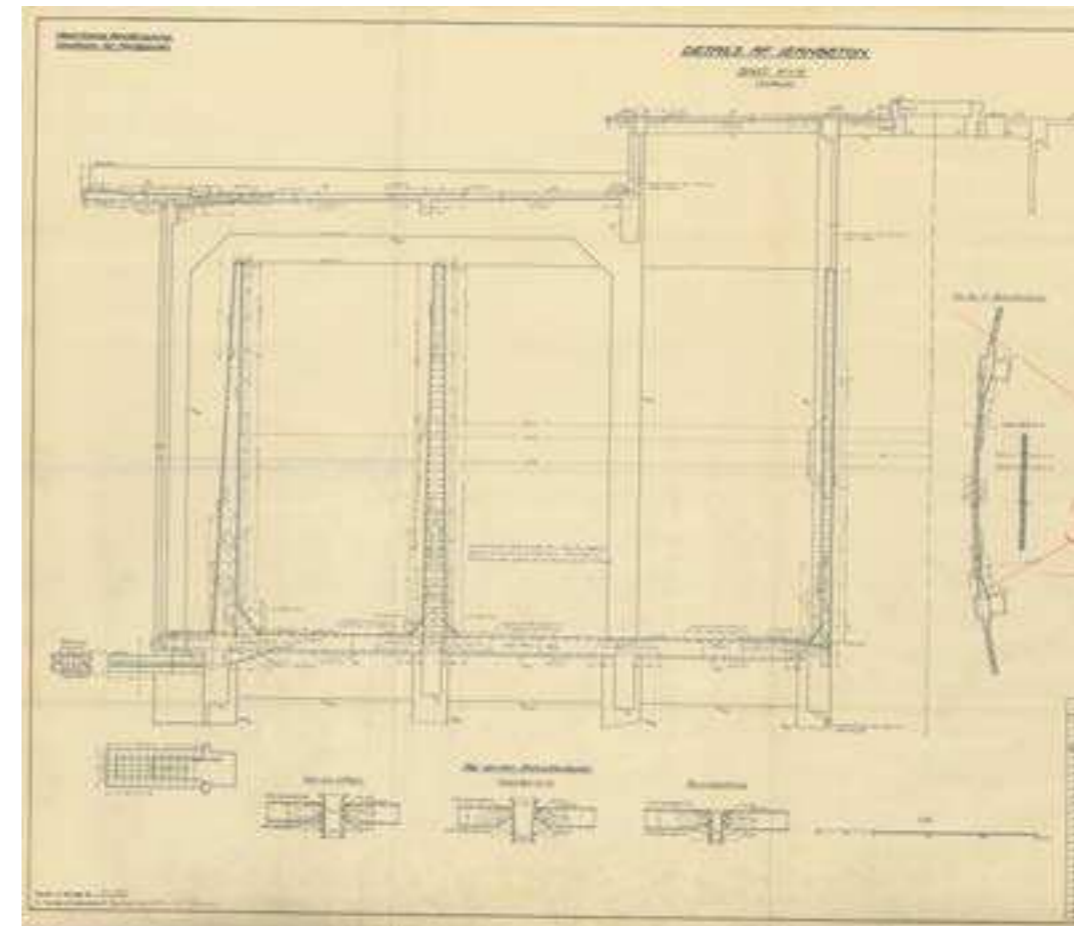
Beholderetagen C - C

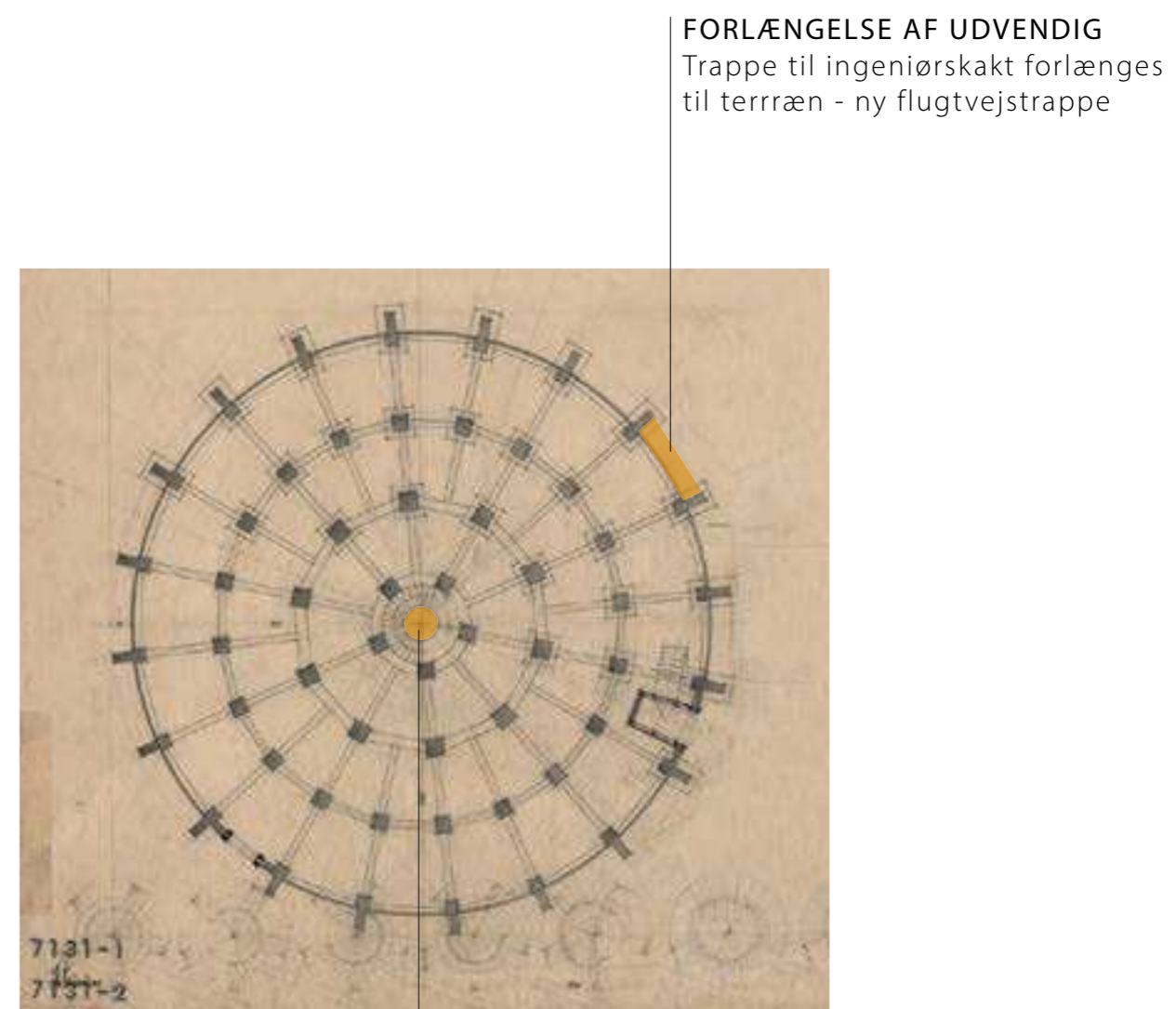
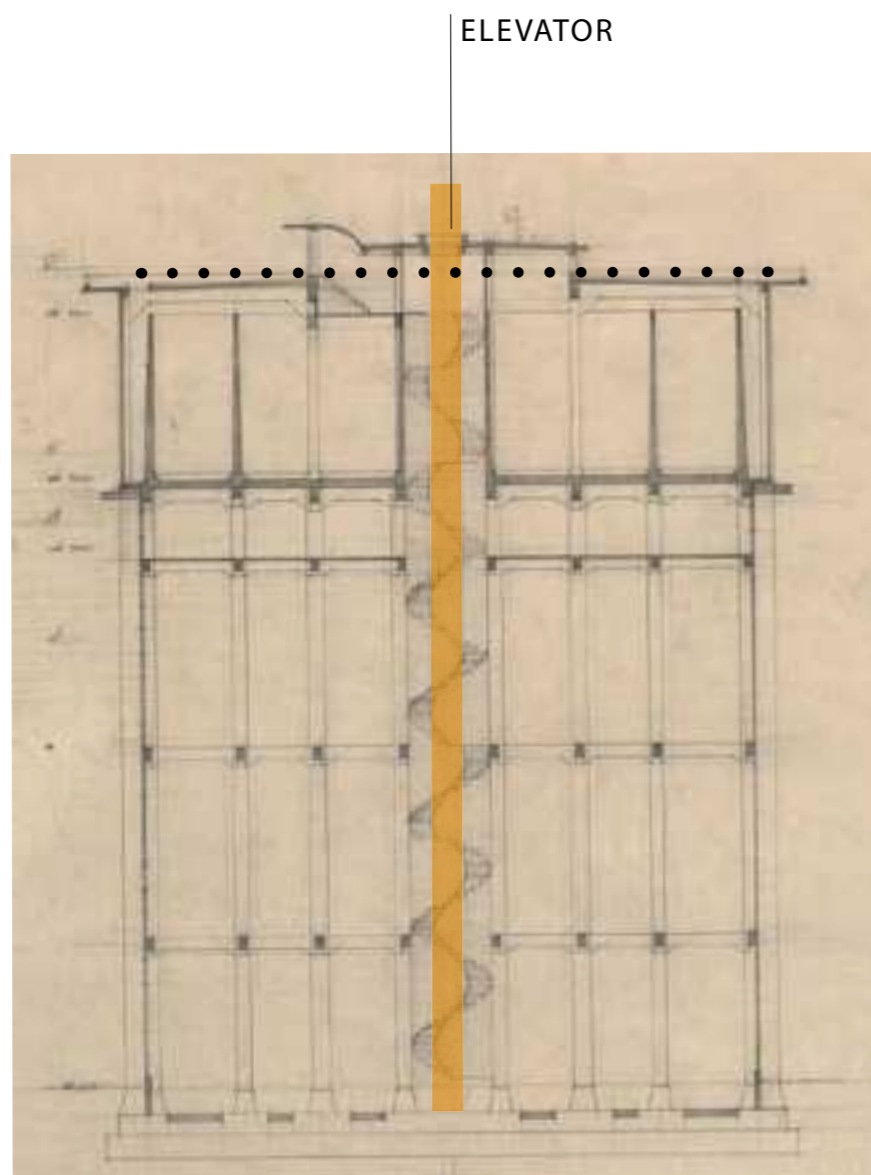
-  Områder blokeret af tagvandsrør, overløbsrør og rør til vandbeholderen.



7131-1

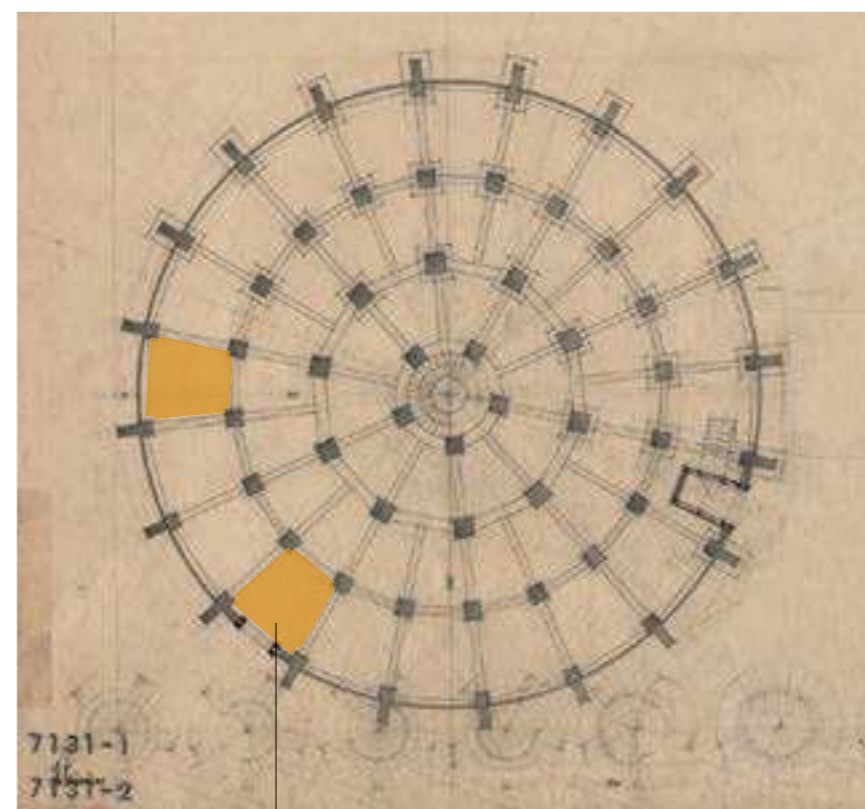
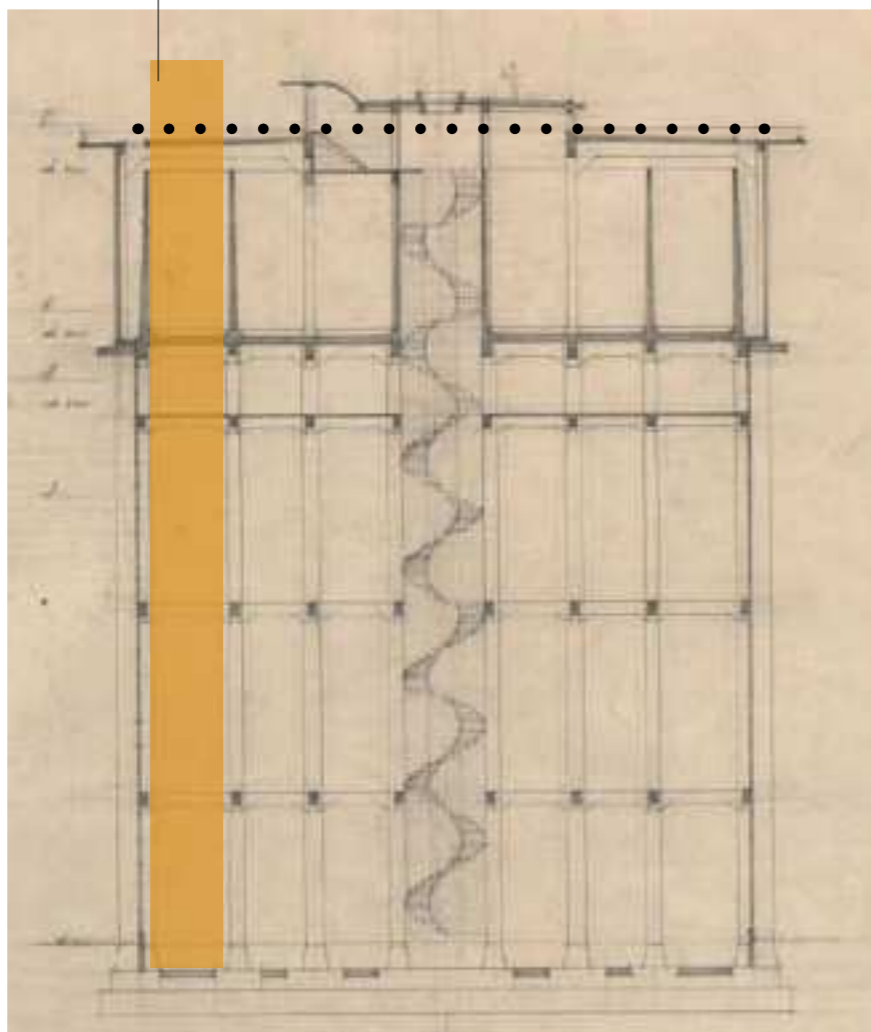
Snit i lanternen: Projekttering og som udført.



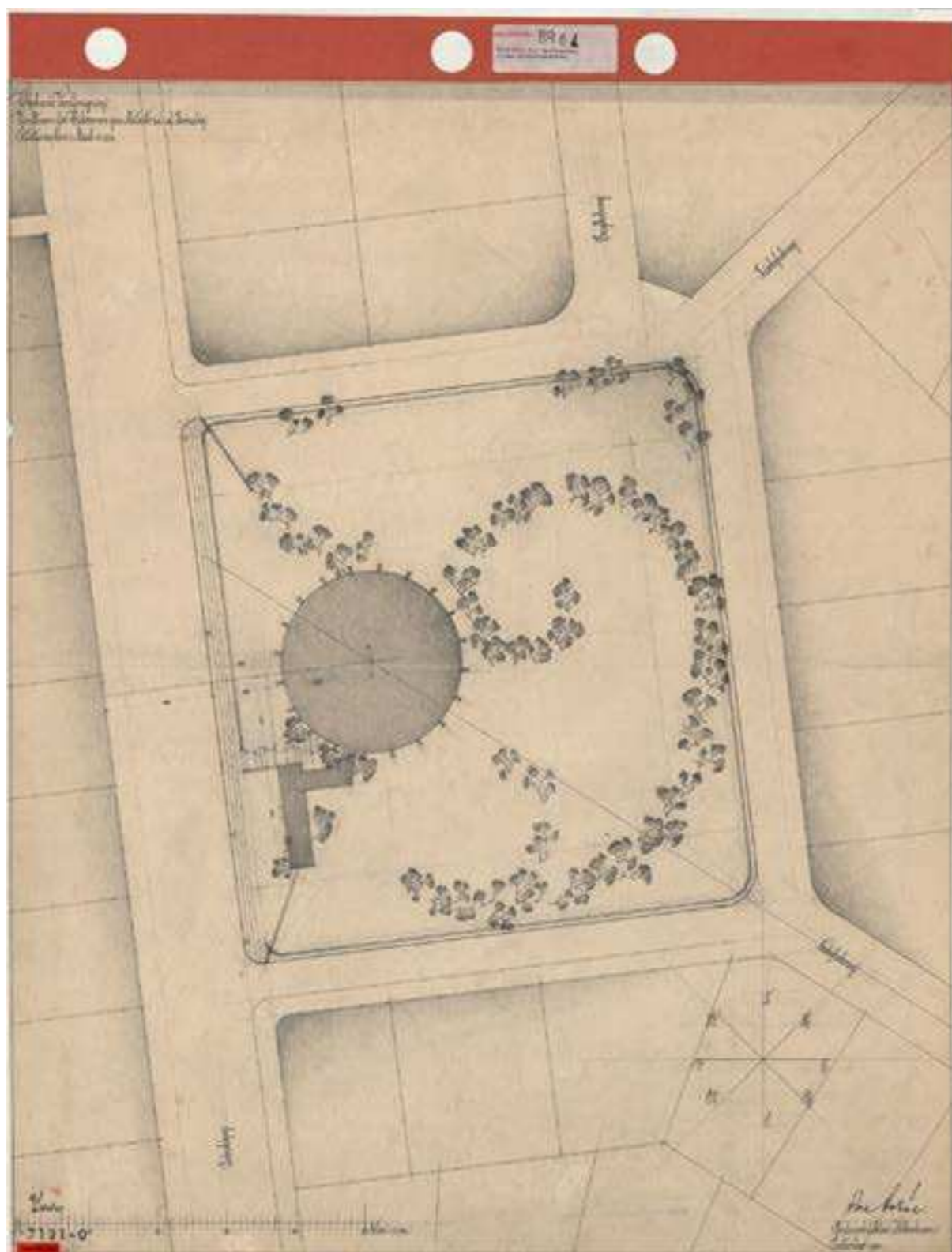


ELEVATOR PLACERET I DURCHSICHT

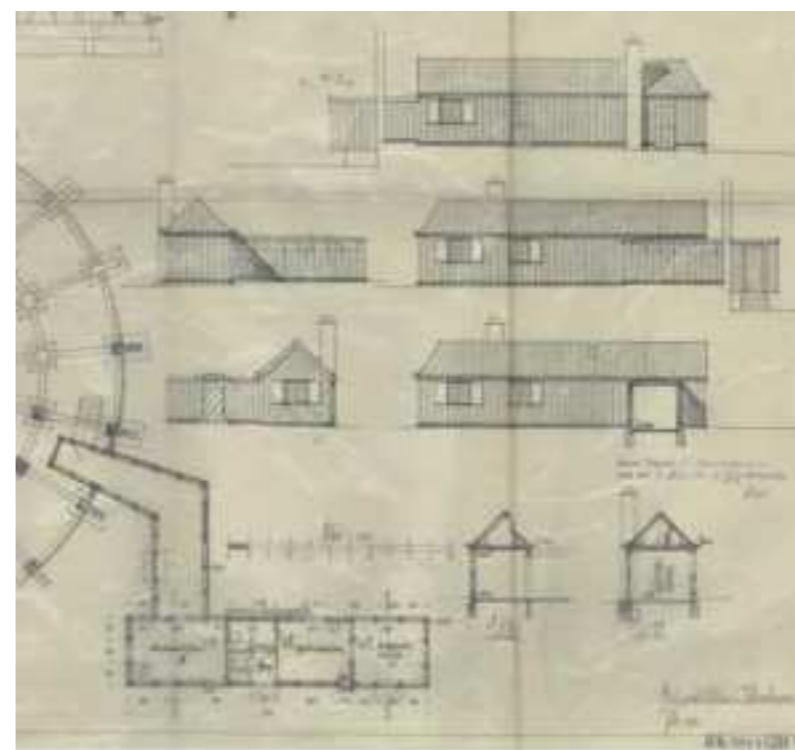
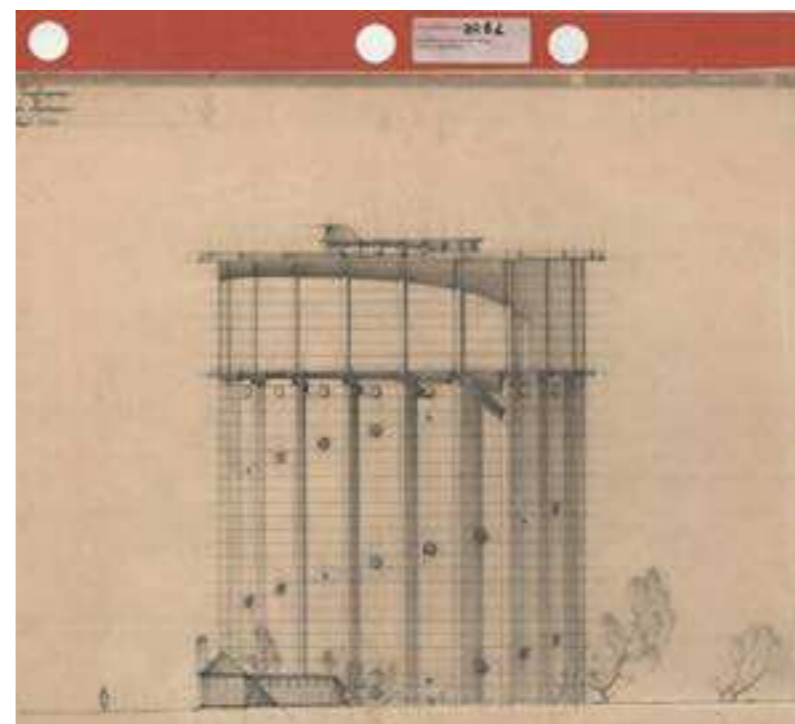
FLUGTVEJSTRAPPE OG ELEVATOR

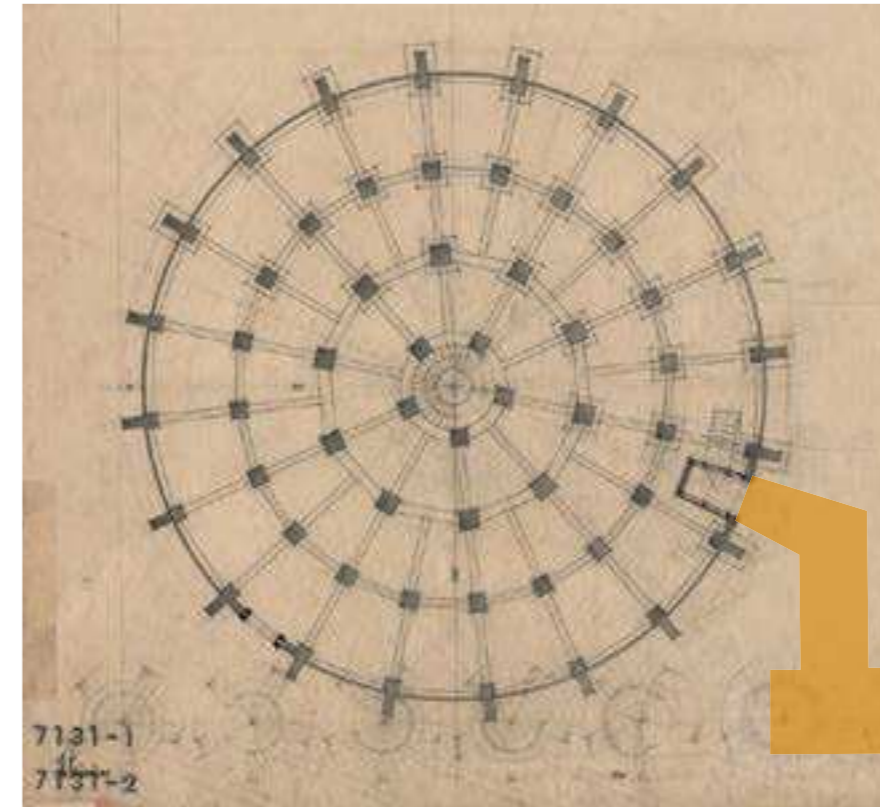
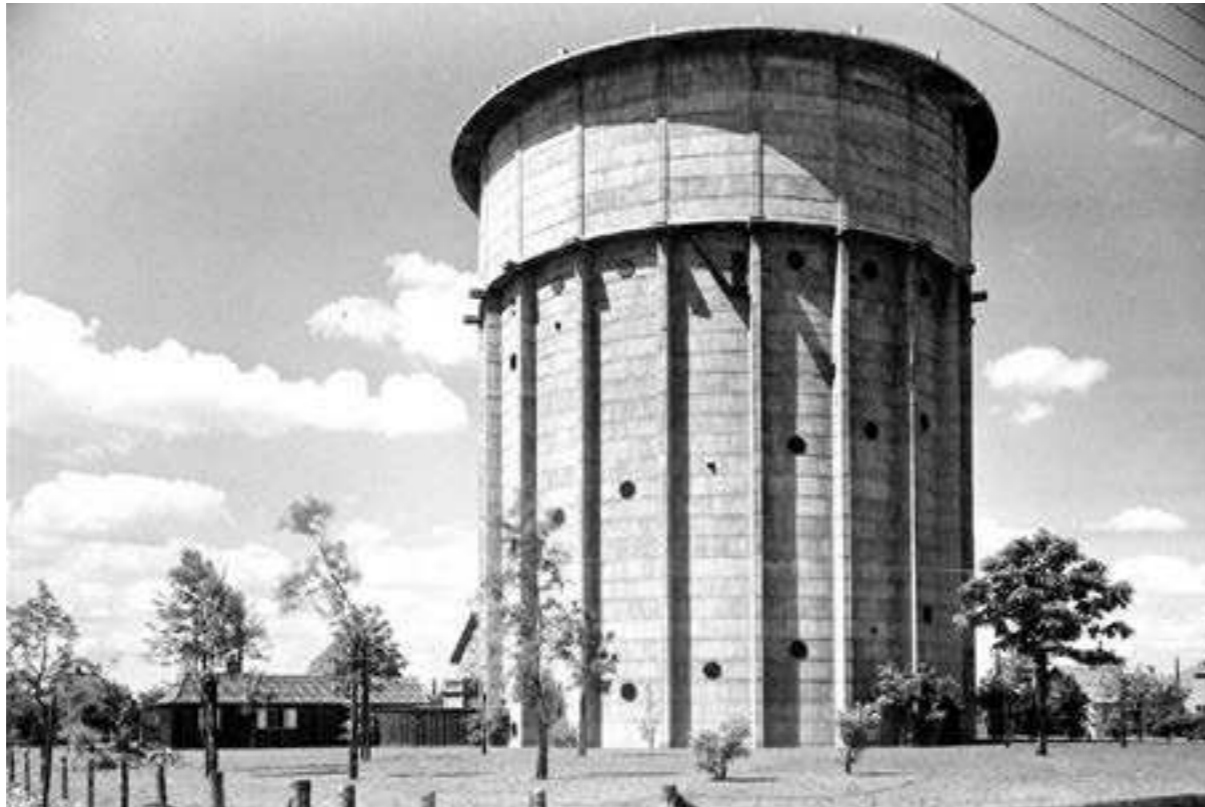


FLUGTVEJSTRAPPE OG ELEVATOR
Placeres ifm. eksisterende facadeåbning



Den oprindelige tilbygning.





3. TÅRNET EFTER OMBYGNING

4. VIDERE PROCES

5. EVT.