

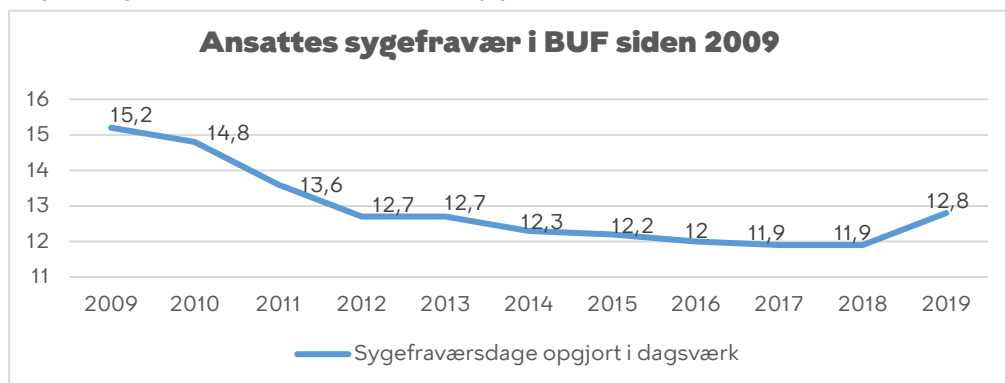


Notat

Ansattes sygefravær i 2019

ØU har den 9. juni 2020 behandlet ansattes sygefravær for 2019 (se bilag 1), hvorfor BUU får denne opridsning af de vigtigste resultater i BUF og for de syv forvaltninger.

Efter 10 år med støt faldende sygefravær i BUF, steg sygefraværet i 2019 og lå med 12,8 dage i gennemsnit pr. medarbejder. BUF var 1,6 dage fra at nå måltallet på 11,2 dage. Se graf nedenfor med ansattes sygefravær i BUF.



Sygefraværstigningen var gældende for de fleste faggrupper i BUF på nær akademikere og rengøring/køkkenmedhjælpere, som har haft pæne fald i sygefraværet. Den faggruppe, der har haft den største stigning i sygefraværet fra 2018 til 2019, er dagplejere med en stigning på 6,0 dage. Derudover har pædagoger samt syge- og sundhedsplejerske haft større stigninger i sygefraværet sammenlignet med 2018. Nedenfor vises tabel over sygefraværet for de største faggrupper (over 200 ansatte) i BUF for henholdsvis 2017, 2018 og 2019.

Største faggrupper	2017	2018	2019	Udvikling fra 2018 til 2019
Administration og IT	8,9	8,3	8,8	0,5
Akademikere	6,4	6,5	5,3	-1,2
Dagplejere	16,8	16,4	22,4	6,0
Lærere	11,0	11,2	11,5	0,3
Pædagoger	14,0	13,2	15,3	2,1
Pædagogmedhjælpere og PAU	14,2	14,1	14,9	0,8
Rengøring og køkken	11,6	12,3	11,8	-0,5
Syge- og sundhedsplejersker	10,2	9,4	10,6	1,2
Total for BUF	11,9	11,9	12,8	0,9

16. juni 2020

Sagsnummer
2019-0228023

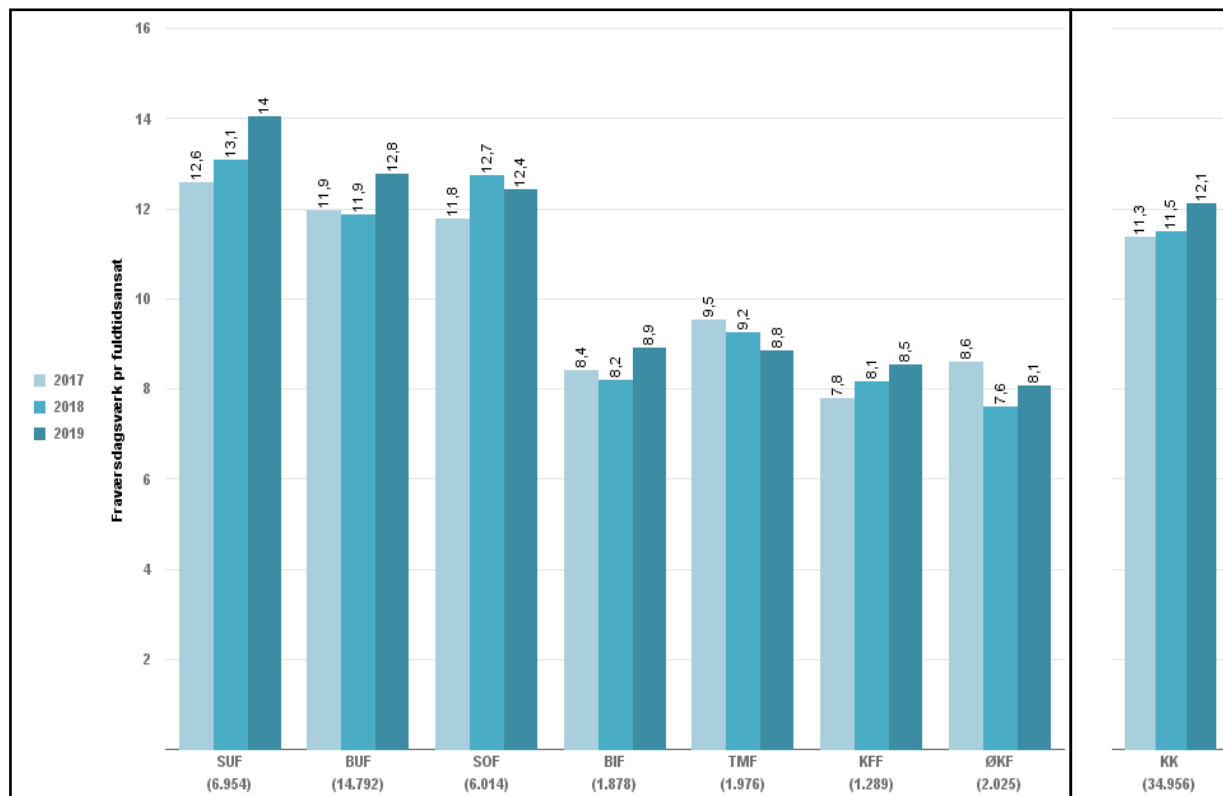
Dokumentnummer
2019-0228023-6

Ledelsessekretariatet
Rådhuspladsen 1
1550 København V

EAN-nummer
5798009382160

Man-tor
9-16
Fre
9-15

Sygefraværet for hele Københavns Kommune steg ligeledes i 2019 og endte på 12,1 dage i gennemsnit pr. medarbejder, hvilket var en stigning på 0,6 dage i forhold til 2018. Udover SOF og TMF, som har haft mindre fald i sygefraværet, steg sygefraværet for alle øvrige forvaltninger i 2019 sammenlignet med 2018. Nedenfor vises tabel over sygefraværet for alle forvaltninger i Københavns Kommune for de seneste tre år.



Bilag 1: Sygefravær i KK 2019 fra ØU-møde den 9. juni 2020

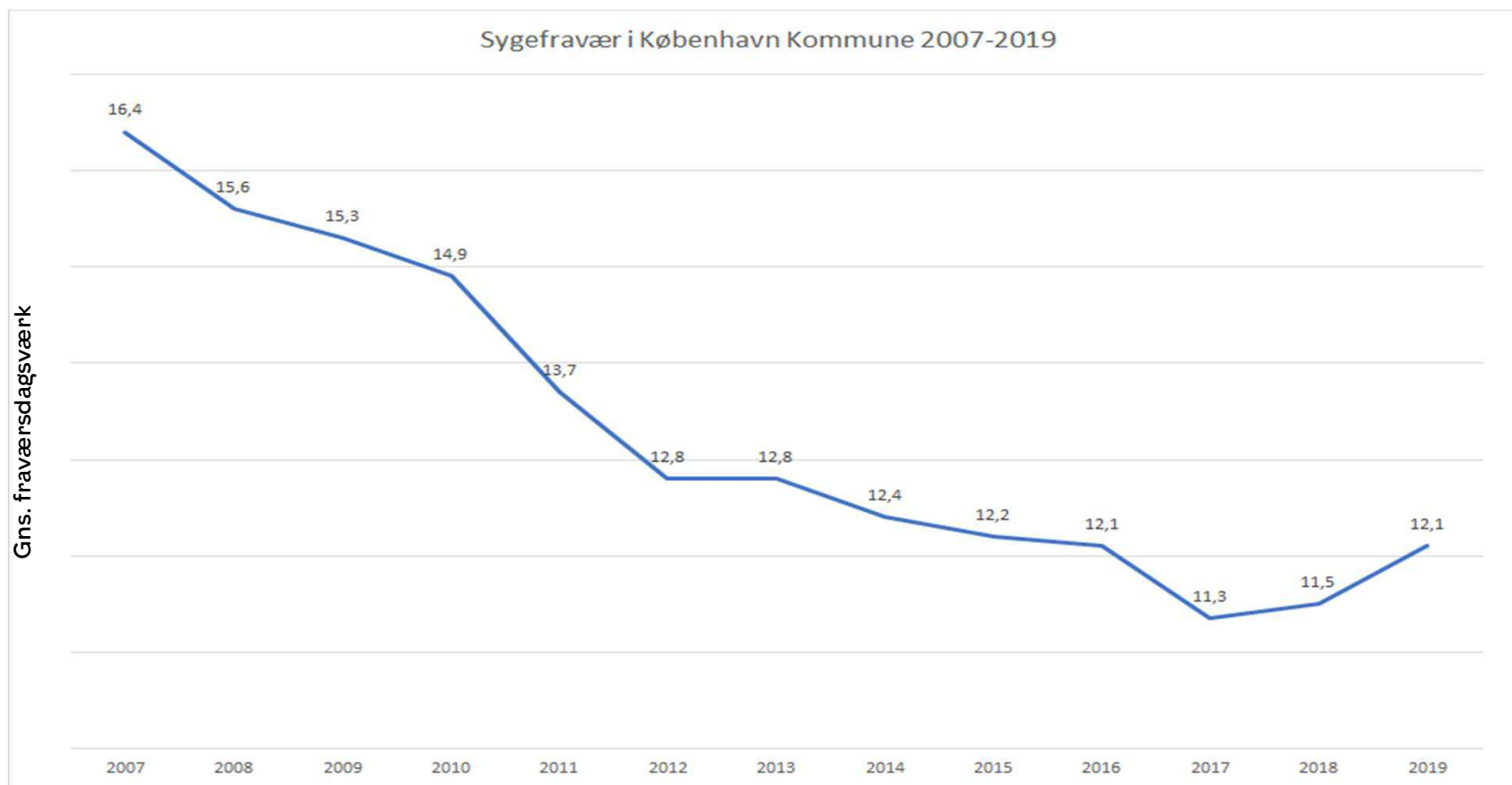
26.05.2020

Koncernservice
Økonomiforvaltningen

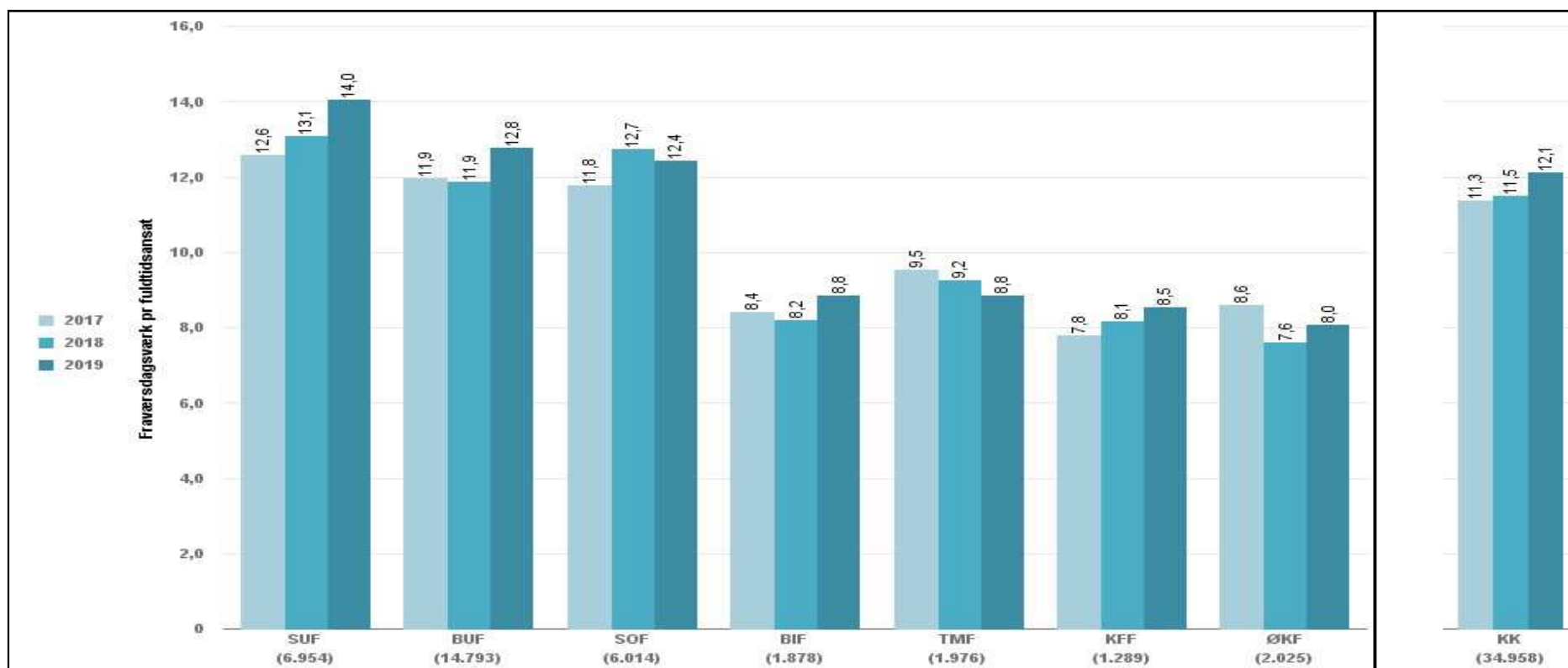
Bilag 1: Sygefravær i KK 2019 samt måltal for sygefravær 2020-2022



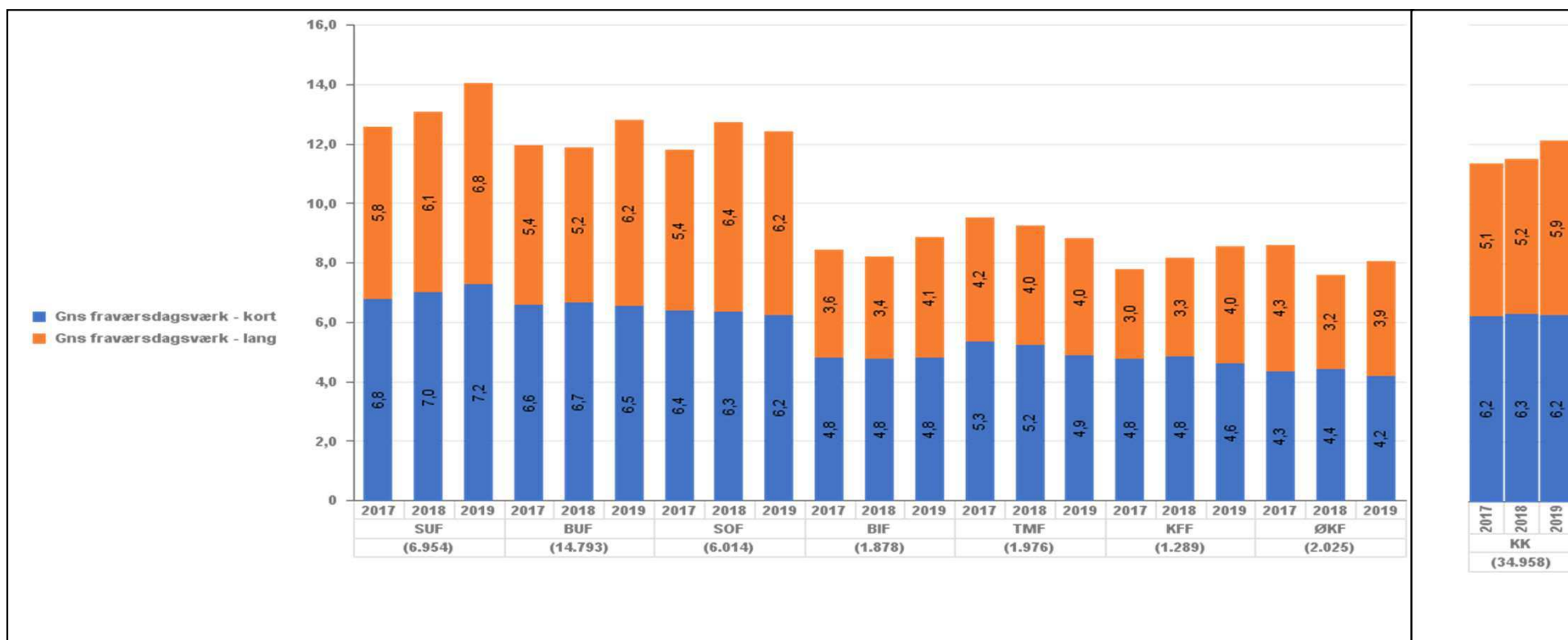
Sygefravær i Københavns Kommune



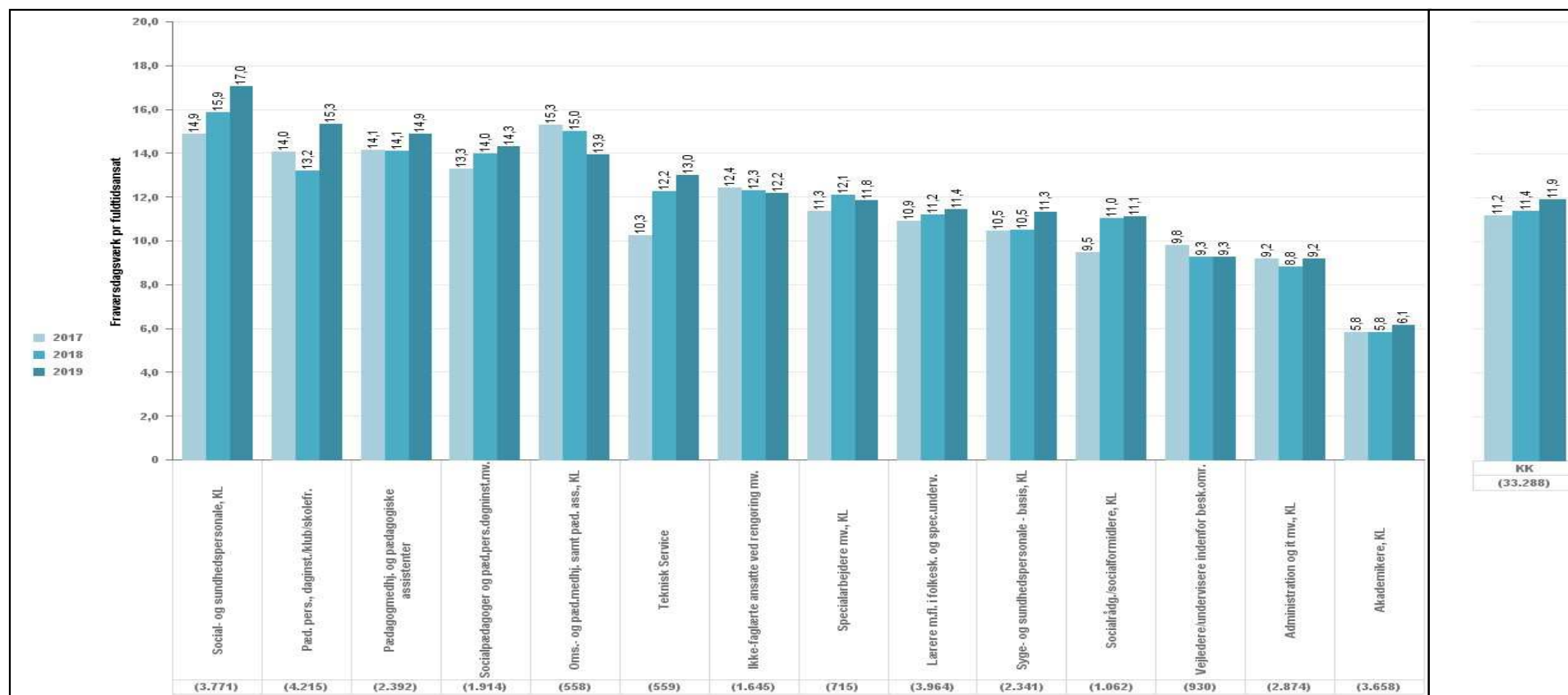
Sygefravær pr. forvaltning 2017-2019



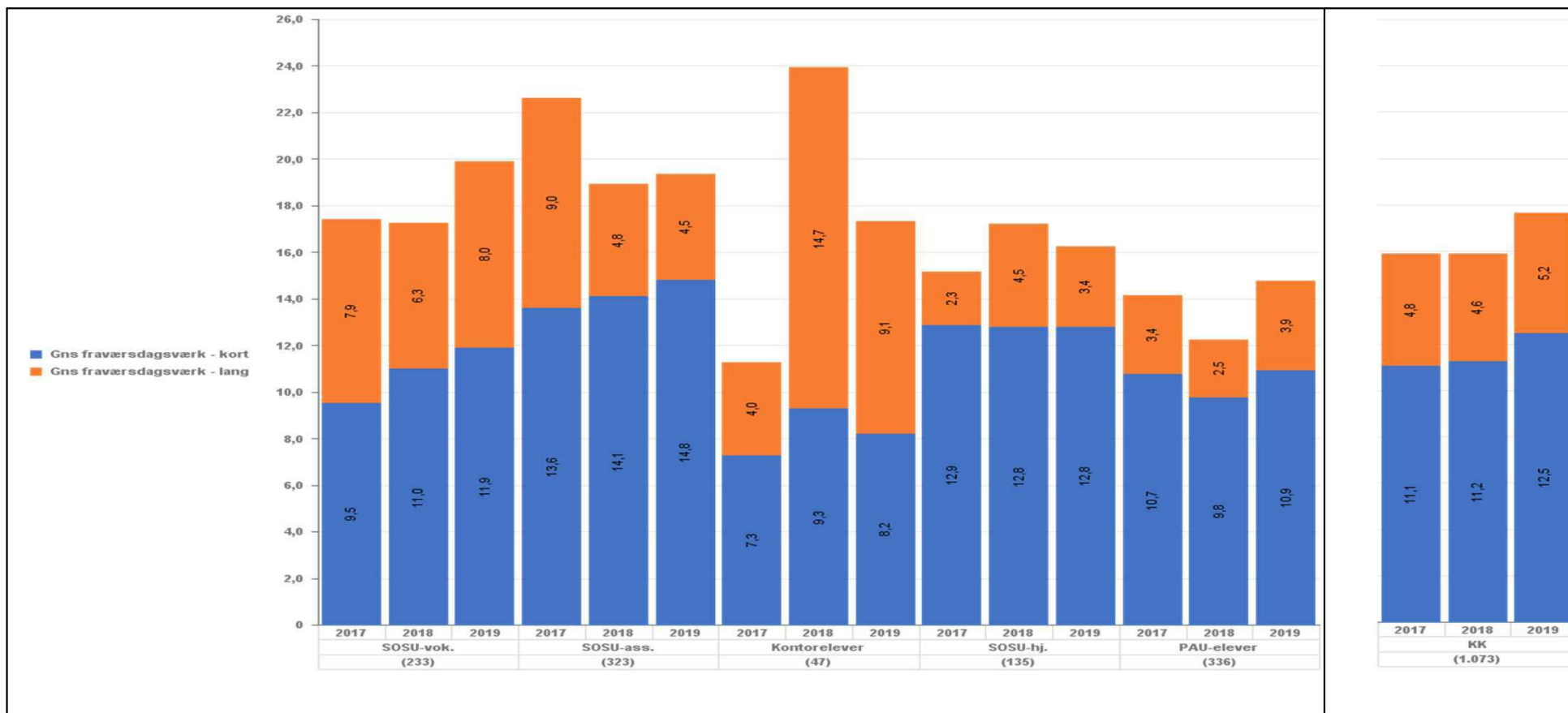
Kort og langt sygefravær pr. forvaltning 2018-2019



Sygefravær pr. faggruppe 2018-2019



Sygefravær for EUD-elever



Udvikling i sygefraværet 2018-19 og målopfyldelse 2019

Forvaltning	Årsværk	Sygefraværsværk pr. fuldtidsansat				
		2018	2019	Udvikling 2018-2019	Måltal 2019	Afvigelse fra måltal
Beskæftigelses- og Integrationsforvaltningen	1.878	8,2	8,9	0,7	8,3	0,6
Børne- og Ungdomsforvaltningen	14.792	11,9	12,8	0,9	11,2	1,6
Kultur- og Fritidsforvaltningen	1.289	8,1	8,5	0,4	7,5	1,0
Socialforvaltningen	6.014	12,7	12,4	-0,3	11,0	1,4
Teknik- og Miljøforvaltningen	1.976	9,2	8,8	-0,4	8,0	0,8
Økonomiforvaltningen	2.025	7,6	8,1	0,5	7,3	0,8
KK i alt	34.956	11,5	12,1	0,7	10,9	1,2

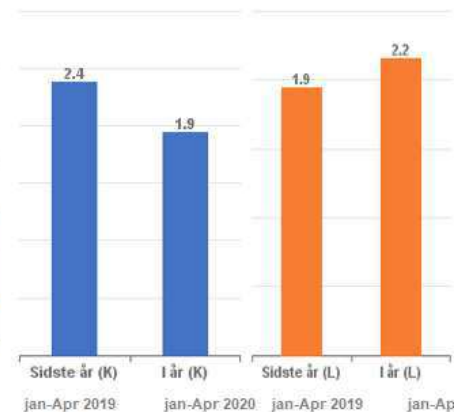
Sygefravær pr. april 2020

Udvikling i sygefraværsgsværk fordelt på kort- og langtidssfravær



Korttidsfravær

Langtidsfravær



Enhed (klik for at åbne næste niveau)	Fulltidssansatte Apr 2020	Sygefraværsgsværk				Kort jan-Apr 2020		Lang jan-Apr 2020	
		ÅTM jan-Apr 2019	ÅTM jan-Apr 2020	Prognose 2020 (dagsværk)					
Beskæftigelses- og Integrationsforvaltningen	1.921,8	3,2	2,7	7,0	1,4	1,3			
Borgerrådgiveren	10,0	10,2	4,2	9,9	3,5	0,7			
Børne- og Ungdomsforvaltningen	14.174,4	4,6	4,4	12,0	2,0	2,4			
Intern Revision	17,5	1,7	0,8	1,6	0,8				
Kultur- og Fritidsforvaltningen	1.294,3	2,9	2,3	6,1	1,4	0,8			
Økonomiforvaltningen	2.654,6	2,9	3,0	7,9	1,5	1,6			
Organisatorisk enhed		0,3							
Socialforvaltningen	5.886,7	4,4	4,2	11,8	2,0	2,3			
Sundheds- og Omsorgsforvaltningen	6.998,0	5,0	4,7	12,8	2,3	2,4			
Teknik- og Miljøforvaltningen	2.063,5	3,1	3,3	9,1	1,5	1,8			
KK - i alt	35.020,9	4,3	4,1	11,2	1,9	2,2			

Skoler - Top 5

Kilde: Ledelsesinfo personale18-02-2020		2017			2018			2019			
Skoler i BUF	Arsværk	Kort	Lang	I alt	Kort	Lang	I alt	Kort	Lang	I alt	
Område Nørrebro/Bispebjerg	Tagensbo Skole	77	5,0	5,3	10,3	4,7	1,5	6,2	5,0	0,1	5,1
Område Amager	Gerbrandskolen	72	6,0	3,0	9,0	6,6	4,7	11,2	5,1	0,9	6,0
Område Indre By/Østerbro	Skolen på Strandboulevarden	60	6,1	2,0	8,0	5,1	9,5	14,6	4,4	2,0	6,3
Område Nørrebro/Bispebjerg	Holbergskolen	82	4,8	2,4	7,2	4,8	0,7	5,5	4,5	1,9	6,4
Område Valby/Vesterbro/Kgs. Enghave	European School Copenhagen - Pri a Sec	56	3,0	0,0	3,0	3,3	0,5	3,8	5,6	1,6	7,2

Skoler – bund 5

Kilde: Ledelsesinfo personale18-02-2020		2017			2018			2019			
Skoler i BUF	Arsværk	Kort	Lang	I alt	Kort	Lang	I alt	Kort	Lang	I alt	
Område Indre By/Østerbro	Randersgades Skole	42	5,4	11,2	16,6	6,8	5,0	11,8	5,9	13,1	19,0
Område Indre By/Østerbro	Kildevældsskolen	89	6,3	5,2	11,5	7,2	5,7	12,8	6,6	11,2	17,6
Område Amager	Skolen på Islands Brygge	148	7,9	2,1	10,1	7,7	4,2	11,9	7,6	9,4	17,0
Område Valby/Vesterbro/Kgs. Enghave	Vesterbro Ny Skole	75	6,9	5,2	12,1	5,8	3,7	9,5	7,9	8,5	16,3
Område Valby/Vesterbro/Kgs. Enghave	Skolen i Sydhavnen	92	9,3	8,8	18,1	10,8	7,5	18,4	11,8	4,4	16,2

Daginstitutionsklynger - top 5

Kilde: Ledelsesinfo personale18-02-2020		2017			2018			2019			
Klynger i BUF (daginstitutioner)		Arsværk	Kort	Lang	I alt	Kort	Lang	I alt	Kort	Lang	I alt
Område Indre By/Østerbro	Indre By/Østerbro Klynge D	149	6,7	3,6	10,2	5,8	4,9	10,7	4,7	3,1	7,8
Område Indre By/Østerbro	Specialklyngen	139	5,7	8,4	14,1	5,8	4,8	10,6	5,7	3,6	9,3
Område Indre By/Østerbro	Indre By/Østerbro Klynge I	118	7,1	7,5	14,6	7,6	6,7	14,3	7,3	3,5	10,8
Område Indre By/Østerbro	Indre By/Østerbro Klynge A	130	6,8	6,3	13,1	7,4	5,7	13,1	6,6	4,2	10,8
Område Nørrebro/Bispebjerg	Nørrebro/Bispebjerg Klynge E	143	7,9	9,7	17,6	7,3	6,1	13,4	6,9	4,4	11,3

Daginstitutionsklynger - bund 5

Kilde: Ledelsesinfo personale18-02-2020			2017			2018			2019		
Klynger i BUF (daginstitutioner)		Arsvæk	Kort	Lang	I alt	Kort	Lang	I alt	Kort	Lang	I alt
Område Valby/Vesterbro/Kgs. Enghave	Valby/Vesterbro/Kgs. Enghave Klynge D	161	8,8	4,5	13,3	8,1	9,1	17,2	7,6	14,0	21,6
Område Nørrebro/Bispebjerg	Nørrebro/Bispebjerg Klynge D	189	7,0	5,7	12,7	6,8	4,2	10,9	6,9	12,2	19,2
Område Amager	Amager Klynge H	152	6,7	10,	16,7	7,5	6,0	13,5	7,6	10,8	18,4
Område Valby/Vesterbro/Kgs. Enghave	Valby/Vesterbro/Kgs. Enghave Klynge B	193	6,5	8,3	14,8	6,7	6,8	13,5	7,3	10,5	17,8
Område Valby/Vesterbro/Kgs. Enghave	Valby/Vesterbro/Kgs. Enghave Klynge F	149	8,7	7,1	15,9	8,5	5,8	14,3	7,5	9,9	17,4

Plejecentre - top 5

Kilde: Ledelsesinfo personale18-02-2020		2017			2018			2019			
Plejecentre	Årsværk	Kort	Lang	I alt	Kort	Lang	I alt	Kort	Lang	I alt	
Sundhed og Ældre - Kbh Syd	Plejecentret Bonderupgård	63	3,1	3,2	6,3	3,3	1,7	4,9	2,4	2,8	5,2
Sundhed og Ældre - Kbh Nord	Tingbjergjhemmet	41	4,7	2,2	6,9	4,4	3,8	8,2	3,8	4,	7,8
Sundhed og Ældre - Kbh Syd	Verdishave	61	5,7	5,1	10,9	5,9	4,3	10,3	5,6	2,5	8,1
Sundhed og Ældre - Kbh Nord	Klostergårdens Plejehjem	50	5,	5,5	10,5	6,1	2,8	8,9	5,9	3,1	9,
Sundhed og Ældre - Kbh Syd	Hjortespring	112	5,9	1,6	7,5	5,2	3,4	8,6	5,5	4,8	10,2

Plejecentre - bund 5

Kilde: Ledelsesinfo personale18-02-2020		2017			2018			2019			
		Årsværk	Kort	Lang	I alt	Kort	Lang	I alt	Kort	Lang	I alt
Plejecentre											
Sundhed og Ældre - Kbh Syd	Huset William	40	7,6	9,1	16,6	8,9	9,9	18,8	7,1	20,3	27,4
Sundhed og Ældre - Kbh Syd	Solgaven Valby	92	7,1	10,8	17,9	7,7	17,9	25,6	8,7	16,6	25,2
Sundhed og Ældre - Kbh Syd	Absalonhus	36	5,5	6,4	11,9	6,0	8,3	14,3	6,3	14,6	20,8
Sundhed og Ældre - Kbh Nord	Lærkebo Bystævneparken	39	7,1	5,8	12,8	9,3	5,6	15,0	8,8	11,4	20,2
Sundhed og Ældre - Kbh Syd	Dronning Ingrid's Hjem	109	8,2	6,0	14,1	8,4	7,6	16,0	8,0	11,5	19,8

Hjemmepleje SOF - top 5

Kilde: Ledelsesinfo personale18-02-2020		2017			2018			2019			
Hjemmeplejeområder (over 10 ansatte)		Årsværk	Kort	Lang	I alt	Kort	Lang	I alt	Kort	Lang	I alt
Den Sociale Hjemmepleje - Center Syd	DSH - Syd - Ledelse & adm.	14	5,5	1,8	7,4	5,0	9,5	14,4	3,7	0,6	4,3
Den Sociale Hjemmepleje - Center Syd	DSH - Syd - Vest daghj.	39	7,9	14,	21,9	6,4	12,5	18,8	8,8	4,6	13,4
Den Sociale Hjemmepleje - Center Syd	DSH - Rehab	12	11,4	3,1	14,5	13,9	9,4	23,3	5,8	7,9	13,7
Den Sociale Hjemmepleje - Center Nord	DSH - Nord - Ledelse & Adm.	12	7,4	0,0	7,4	5,6	10,5	16,2	9,5	5,4	14,9
Den Sociale Hjemmepleje - Center Nord	DSH - Nord - Nørrebro daghj.	28	12,9	6,2	19,1	11,8	5,0	16,8	9,0	8,4	17,3

Hjemmepleje SOF - bund 5

Kilde: Ledelsesinfo personale18-02-2020		2017			2018			2019			
		Arsværk	Kort	Lang	I alt	Kort	Lang	I alt	Kort	Lang	I alt
Hjemmeplejeområder (over 10 ansatte)											
Den Sociale Hjemmepleje - Center Nord	DSH - Nord - Brh/Vanløse	22	10,8	3,7	14,5	12,6	14,9	27,6	10,4	27,9	38,4
Den Sociale Hjemmepleje - Center Nord	DSH - Nord - Dagsygepl.	54	6,7	2,3	8,9	12,6	10,3	23	10,8	19,2	30
Den Sociale Hjemmepleje - Center Nord	DSH - Nord - Østerbro daghj.	27	8,2	4,6	12,8	11,8	8,6	20,4	8,1	19,5	27,8
Den Sociale Hjemmepleje - Center Nord	DSH - Nord - Bispebjerg daghj.	20	9,8	11,8	21,6	7,7	7,8	15,5	10,8	13,1	23,9
Den Sociale Hjemmepleje - Center Syd	DSH - Syd - Dagsygepl.	43	9,7	15,1	24,8	11,6	13,7	25,3	9,8	13,4	23,3

Handicapinstitutioner SOF - top 5

Kilde: Ledelsesinfo personale18-02-2020		2017			2018			2019			
Handicapinstitutioner (over 10 ansatte)		Arsvæk	Kort	Lang	I alt	Kort	Lang	I alt	Kort	Lang	I alt
BCH Staben	Team for Kvalitetsudvikling og Læring	12	4,1	2,8	6,9	4,5	3,6	8,1	2,5	0,0	2,5
Center for Selvstændig Bolig og Beskæf	CSBB Stab	16	2,9	2,9	5,8	2,8	5,6	8,5	3,3	1,0	4,4
Instituttet for Blinde og Svagsynede (I	Blindeinst. Administration og Service	14	4,4	1,0	5,5	3,3	15,6	18,9	3,1	2,4	5,4
BCH Staben	Strategisk udvikling og Kommunikation	14	3,7	4,2	7,9	3,8	0,0	3,8	4,2	2,2	6,4
CenterCampo	Kysten	24	4,5	4,4	8,9	4,3	8,6	12,9	2,7	3,9	6,6

Handicapinstitutioner SOF - bund 5

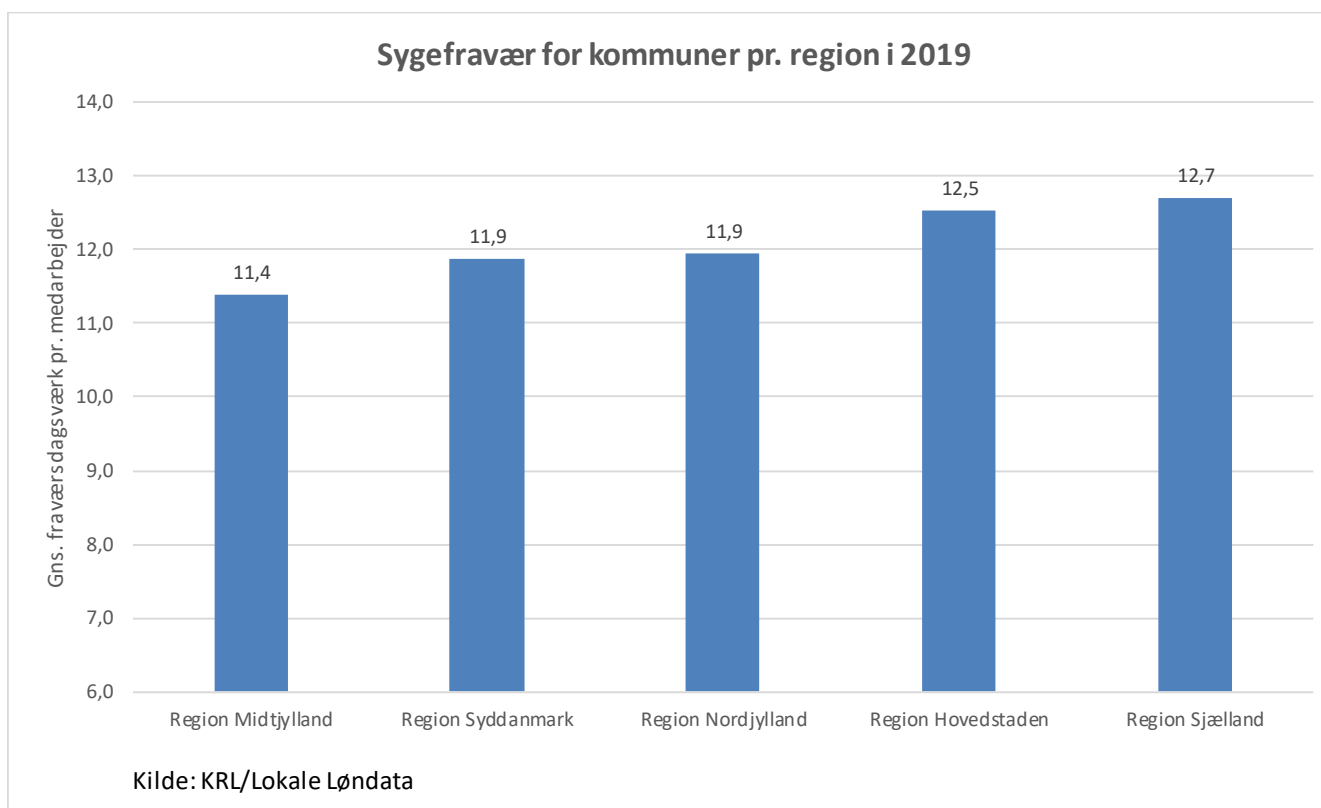
Kilde: Ledelsesinfo personale18-02-2020		2017			2018			2019			
Handicapinstitutioner (over 10 ansatte)		Årsværk	Kort	Lang	I alt	Kort	Lang	I alt	Kort	Lang	I alt
Center for Omsorg og Specialpædagogik	Arenahuset	63				9,0	22,8	31,9	10,6	21,2	31,8
CenterCampo	Nørrebro Vænge	35	8,8	10,7	19,6	5,8	21,1	27,0	9,6	16,0	25,6
Center for Erhvervet Hjerneskade	Verahus - 2. & 3. sal.	18	7,7	4,5	12,3	8,9	11,9	20,8	10,0	15,0	25,0
Center for Omsorg og Specialpædagogik	Grøndalsvænge & Huset	59	8,6	7,6	16,3	7,2	6,8	13,9	6,4	17,9	24,4
Center for Autisme og Specialpædagogik	Musvågevej Syd	53	7,6	5,1	12,7	6,6	8,4	15,0	9,6	13,6	28,6

Gns. alle kommuner og KK 2015 - 2019

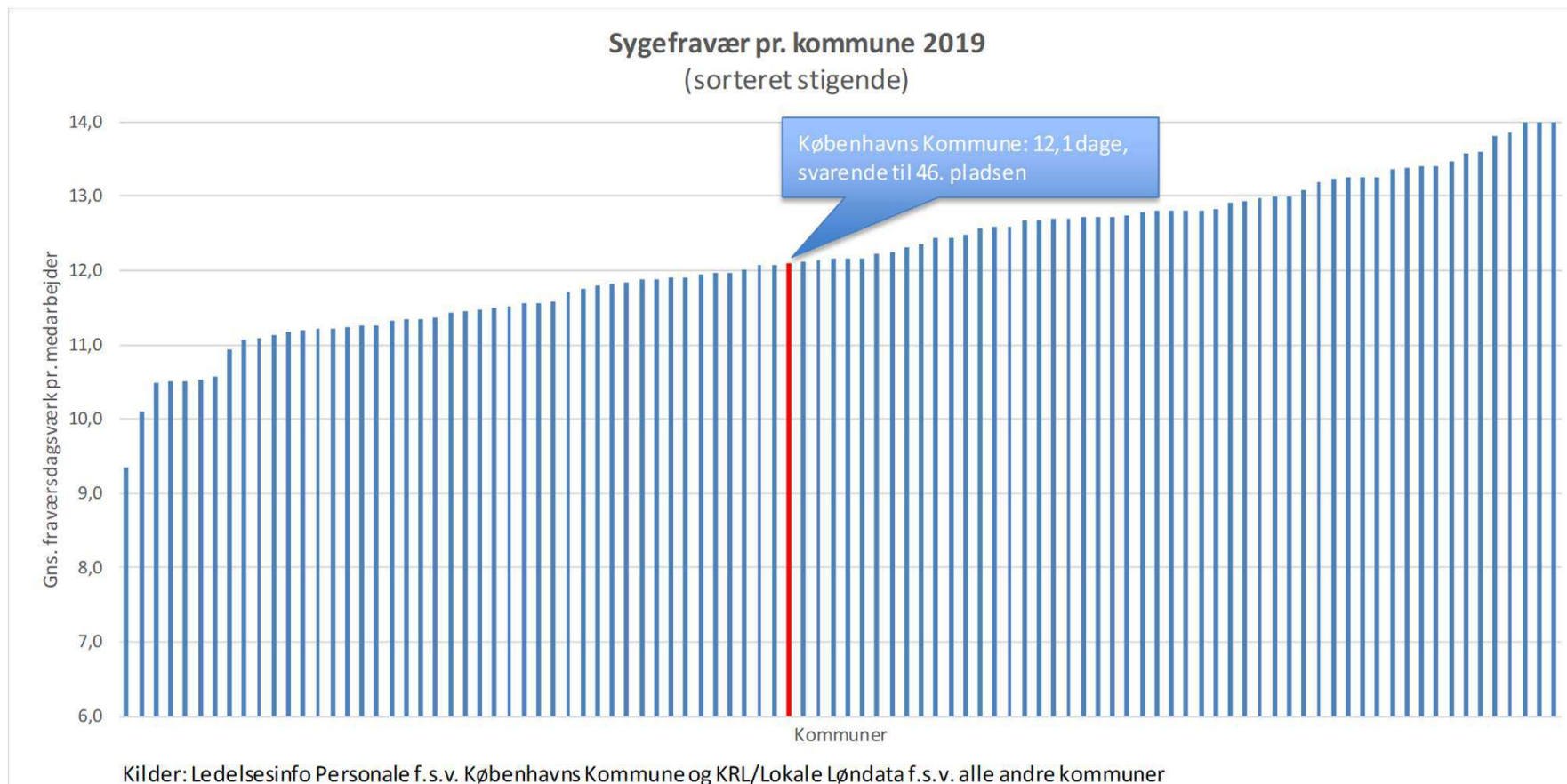
År	Samlet gns. alle kommuner i DK (Gns. fraværsdagsværk)	Københavns Kommune (Gns. fraværsdagsværk)	Københavns Kommune Placering*
2015	12,1	12,2	46
2016	11,9	12,1	52
2017	11,6	11,3	30
2018	11,9	11,5	24
2019	12,0	12,1	46

Kilder: KRL/Lokale Løndata f.s.v. alle kommuner i DK, Ledelsesinfo Personale f.s.v. KK
*Nummer på liste, når de 98 kommuner rangordnes efter stigende sygefravær

Sygefravær for kommuner pr. region



Kommunernes sygefravær



Benchmark med andre kommuner

Benchmark, 2019	Københavns Kommunes (KK) placering (sorteret stigende)
6-by kommuner (6 i alt, inkl. KK)	4. pladsen
Nabokommuner (8 i alt, inkl. KK)	3. pladsen
Kommuner i Region H (29 i alt, inkl. KK)	8. pladsen
DK - alle kommuner (98, inkl. KK)	46. pladsen
Kilder: KRL/Lokale Løndata f.s.v. alle kommuner i DK, Ledelsesinfo Personale f.s.v. KK *Nummer på liste, når kommunerne i benchmarket rangordnes efter stigende sygefravær	

Sygefravær for faggrupper i KK ift. landets 98 kommuner

-difference ml. nuværende niveau 2019 og målet, der er anvendt i beregningen.

Overenskomstområde (min. 100 årsværk)	KK		Nuværende placering for gruppen i KK ift. DK- kommuner	Anvendt til beregning af forvaltningernes måltal	
	Antal årsværk	Fraværs- dagsværk 2019		Fraværs- dagsværk	Difference Dagsværk
Akademikere	3.646	6,1	37	6,1	0,0
Køkken/rengøring, ufagl. mv.	1.656	12,1	43	11,5	0,6
Lærere m.fl., folke-og spec.sk	3.953	11,1	53	10,5	0,6
Vejledere/undervis., beskæft.	930	9,6	52	8,8	0,8
Oms. og pæd.medhj. og pæd.ass	559	13,8	46	13,0	0,8
Hj.vejl. og pæd.pers., døgn	1.922	14,1	45	13,2	0,9
Ledere m.fl., undervisn.	240	4,2	48	3,2	1,0
Socialrådg./socialformidlere	1.066	11,1	50	10,1	1,0
Administration og it mv.	2.885	9,0	63	7,9	1,1
Social- og Sundhedspers.	3.801	17,1	57	15,9	1,2
Håndværkere og it.supportere	363	10,4	36	9,0	1,4
Pæd.udd. Ledere	437	7,4	71	5,6	1,8
Syge- og sundhedspers., basis	2.344	11,3	70	9,5	1,8
Specialarbejdere mv.	718	12,1	56	9,8	2,3
Syge- og sundhedspers., ledere	286	7,5	57	4,8	2,7
Pæd.pers., daginst./klub/sfo	4.228	15,1	81	12,3	2,8
Pæd.medhj. og pæd.ass.	2.378	14,9	74	11,5	3,4
Tandklinikass.	171	13,5	54	9,8	3,7
Elever	1.309	15,6	83	11,4	4,2
Teknisk service	561	12,6	82	8,2	4,4
Dagplejere	226	20,0	85	11,3	8,7