

# Nærgenbrugsstation i Indre By?

- **Skal der være en nærgenbrugsstation i Indre by?**
- **Hvilke muligheder er der?**

02.06.2020 input møde i Indreby Lokaludvalg

Københavns Kommune, Teknik- og Miljøforvaltningen, PARC

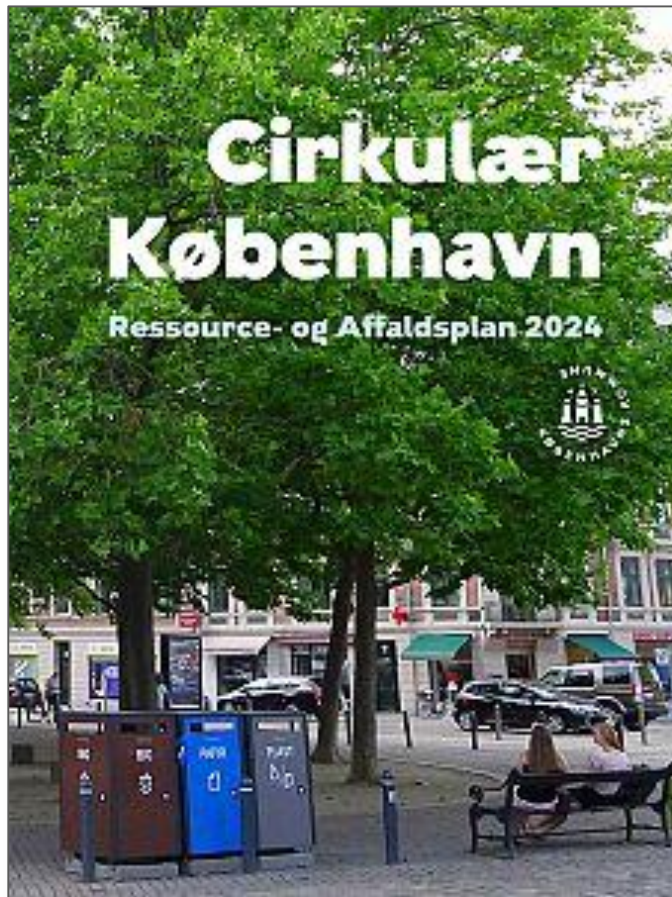


- **Genbrugsstationer**
- **Nærgenbrugsstationer**

I Indreby er der ikke en nærgenbrugsstation, og beboere skal derfor transportere sig lang med affald, de ikke kan sortere ved dem selv.



# Flere nærgenbrugsstationer ...



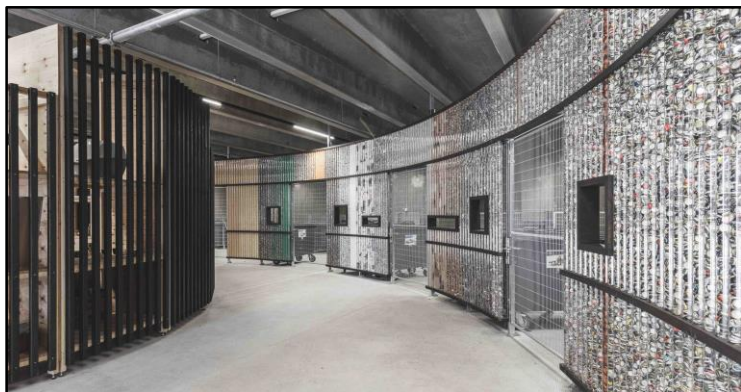
Ifølge Københavns Kommunes ressource- og affaldsplan skal der inden udgangen af 2024 etableres:

- Tre nye nærgenbrugsstationer (alle permanente)
- Tre alternative nærgenbrugsstationer (fx mobile, flerfunktionelle el. pop-up. Én af de tre skal være permanent)

# Hvad er en nærgenbrugsstation?

- Et supplement til den eksisterende affaldssortering ved husstandene (Affald kan sorteres i 13 fraktioner)
- Der er byttefaciliteter, hvor man kan gi' og ta' ting til genbrug. Omkring 70% af besøgende benytter disse faciliteter på vores nuværende nærgenbrugsstationer.
- De er bemandede og borgerne kan blive guidet i korrekt sortering og genbrug
- De har åbent 3-4 dage om ugen. Nogle er indrettet så det også er muligt at komme af med visse affaldsfraktioner uden for åbningstiden
- Besøgende kommer enten gående eller på cykel. Der er ikke adgang for biler
- Det er et sted, hvor man kan engagere sig frivilligt eller hvor der er mulighed for lokal beskæftigelse i forhold til flex- eller lommepengejobs
- Her kan afvikles forskellige typer af events eller andre typer af genbrugsaktiviteter
- En nærgenbrugsstation er tilpasset lokalområdet – såvel funktionelt som æstetisk
- I de kommende år vil der blive eksperimenteret med helt nye former for nærgenbrugsstationer – mobile, pop-up (midlertidige) og flerfunktionelle

# Hvordan kan en nærgenbrugsstation se ud?



**Nærgenbrugsstation i Nordhavn, som ligger i stueetagen af et parkeringshus (Lüders). Tegnet af Lendager Arkitekter med fokus på brug af genbrugsbyggematerialer**



**Den sociale nærgenbrugsstation i Hørgården, som har integreret et grønt byrum og plantekasser, og som har en plads brugt til genbrugsaktiviteter for kvarterets børn og unge**



**Nærgenbrugsstation i Gartnergade på Nørrebro, hvor byttefaciliteterne er hyppigt besøgt.**



**Nærgenbrugsstation i Haraldsgade, som ligger på et område for almene boliger**

# Hvordan kan en nærgenbrugsstation se ud?



# Eksempler på aktiviteter



**Bytteaktiviteter**



**Reparationsværksted i Nordhavn**



**Børn involveres i udsmykning**



**Upcycling workshop med genbrugstræ**



**Cykelværksted- og workshop for beboerne i Hørgården**



**Plantekasser og byhave som beboerne passer**

# Hvad er en alternativ nærgenbrugsstation?

## Mobil



Kan let flyttes og er velegnet til steder, der kun kan bruges i fx weekender

## Pop-up



Kan relativt nemt fjernes igen og er velegnet til at stå et sted i en periode

## Flerfunktionel



Nærgenbrugsstationen integreres med andre funktioner eller aktiviteter



# Tidsplan og rammer

## Tidsplan

Der skal opføres 3 permanente og 3 midlertidige/ alternative i løbet af planperiode indtil 2024.

## Rammer

- En nærgenbrugsstation må ikke rumme mere end 30 m<sup>3</sup> affaldsvolumen
- En permanent nærgenbrugsstation har brug for 4-500 m<sup>2</sup>
- Det er muligt at tilpasse typer og antal affaldsfraktioner, så det passer til behovet
- Der skal være byttefaciliteter
- Det tilstræbes at permanente nærgenbrugsstationer skal være multifunktionelle - fx ved at rumme en forplads/grønt rum til ophold, mødesteder og genbrugsaktiviteter
- Involvering af lokale beboere for at afklare lokale behov før endelig program for en nærgenbrugsstation afklares

# Hvad er mulighederne i Indre by?

