

# Ansøgning om tilladelse til opførelse af pavillon på Islands Brygge.

PAVILION PLACERING I OMRÅDE

1:1000



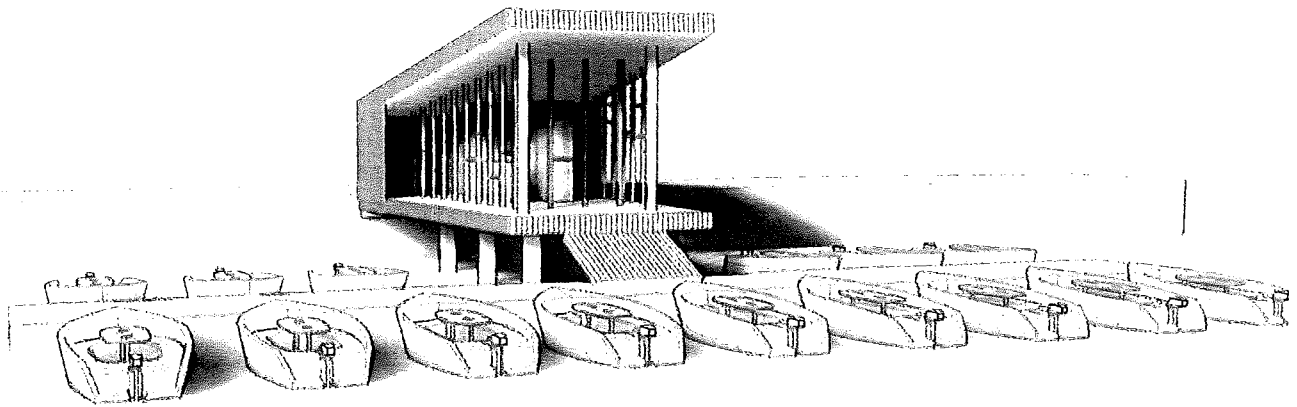
Ansøgning om tilladelse til opførelse af maritim pavillon på Islands Brygge samt mindre træbrygge i forbindelse med rekreativt tiltag i Københavns Havn, der omhandler udlejning af støjfri, solcelledrevne mindre både, som er dansk designet og produceret.

Københavns Kommunes visioner, som kan læses i 'en havn af mulighed' efterlyser tiltag der i højere grad kan udnytte havnens potentiale og skabe mere liv og glæde, samt holde fokus på det grønne og bæredygtige.

Lokalplanen nævner mulighed for denne udbygning, og udbygningen vil ikke dæmme op for vandgennemstrømning eller på anden måde være til gene for lokalmiljøet eller naturen.

Center for Byggeri  
Sags nr.

4776 78-1

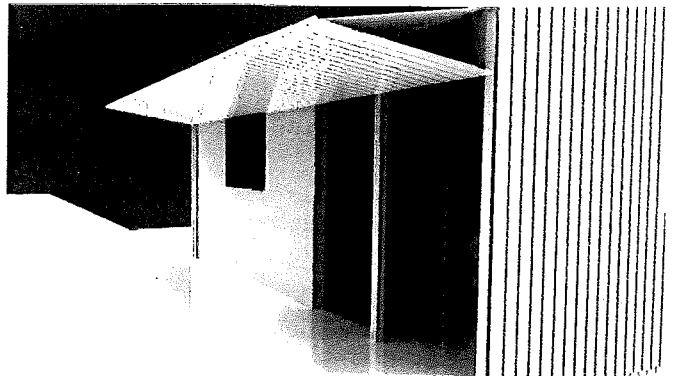
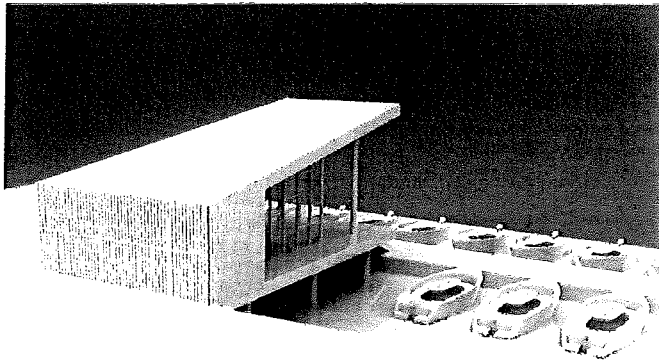
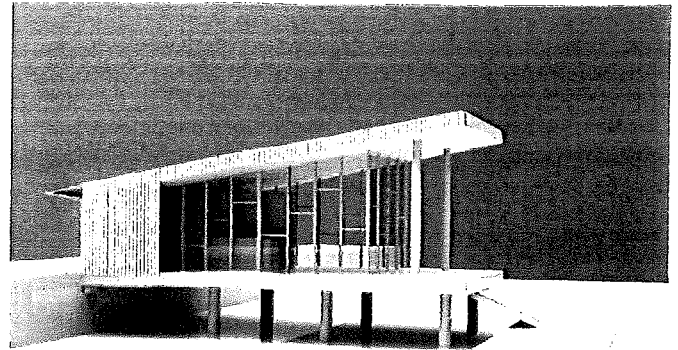
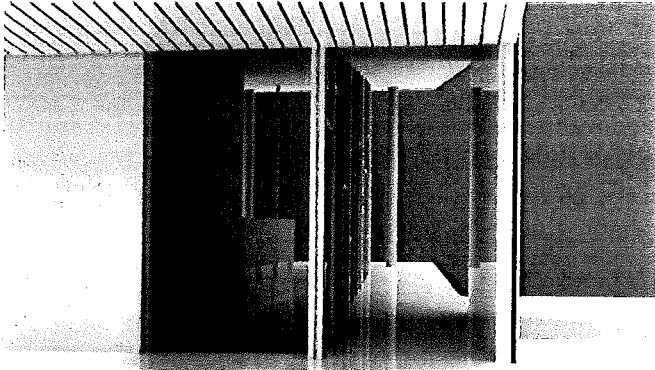
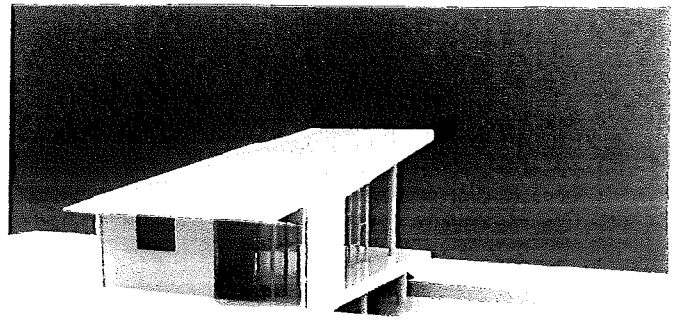
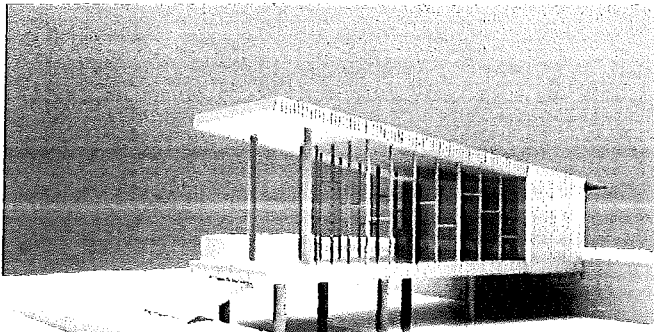


Formålet er at skabe en unik helhedsoplevelse i Københavns Havn til glæde for københavnere og turister. Kernen er udlejning af mindre solcelledrevne oplevelsesbåde, der tilmed er grønne, bæredygtige og uden støjgener. Vi har tegnet og producerer en mindre bådtype, som på bedste måde sikrer, at såvel turister som københavnere får en endnu bedre, mere intim og komfortabel mulighed for at kunne nyde vores smukke by fra vandsiden.

Projektet vil bidrage til at gøre Københavns Havn mere levende og også være med til at understrege Københavns status som Europas grønneste by, og hjælpe os på vej mod at blive verdens grønneste by. Derudover er det et efterspurgt rekreativt tiltag, som København har manglet. Dette beskrives også i Københavns Kommunes visioner, som kan læses i "en havn af muligheder". Vi ønsker, at tiltaget skal gavne folk i alle aldre. Såvel herboende, som turister. Derudover er projektet en ny grøn platform til København. Og det er oplagt, at bådene fremadrettet også bliver brugt til operamiddage, teateroplevelser på vandet, historiske ture mv.

Vores både er bygget op om fællesskab, komfort og ikke mindst ideen om, at man på en behagelig måde kan nyde en god frokost eller middag, mens man sejler rundt i havnen. Ideen er, at folk lejer de små både, der i øvrigt sejler max 4 knob, og enten selv styrer båden eller lejer en guide/styrmand. Derudover har vores gæster også mulighed for at købe picnicurv samt drikkevarer.

Den daglige drift er bygget op omkring udlejningen af solcelledrevne både, som er et nyt rekreativt tilbud til bryggens gæster. Udlejningens omfang gør at det ikke vil betyde forhøjet trafik på bryggen, og derved ikke belaste lokalområdets muligheder for parkering af cykler, biler og lign. Projektet er fuldt finansieret og fremtidssikret, og der er budgeteret med løbende vedligeholdelse af anlægget. Vi er ligeledes ansvarlige for eventuel fjernelse af anlægget. Projektet vil ikke medføre trafik eller køretøjer på selve bryggens arealer i forbindelse med opfyldning af varer eller lignende. Dette vil primært ske fra vandsiden og qua anlæggets begrænsede størrelse og gæster eventuelt ske med sækkevogn.



## Maritim pavillon og Solar terminal

Den maritime pavillon vil fungere som udlejningskontor samt Solar energi station for bådene. Den er placeret i niveau med promenaden så den inddrager brugerne og skaber gode adgangsforhold. Taget er diskret beklædt med solceller, der oplader bådene. Det har været vigtigt for os i forbindelse med valg af beliggenhed, at det blev centralt, således at det grønne budskab bliver set, og er med til at pege mod en grøn og bæredygtig by.

Den lille pavillon har et udpræget let skandinavisk udtryk der med sin semi-transperante struktur, form og naturlige materialitet formidler et spændende bæredygtigt budskab. Facaden er lavet af drivtømmergrå trælameller med mellemrum der får bygningen til at leve og skaber visuelle indblik af bygningens indre med lysspil og korte foranderlige glimt. Variationen i træspanterne, der holder glaspartierne skaber dynamik og fortolker, samt tager afstand fra havnens sterile kontordomiciler. De kan åbne op og nedbryde grænsen mellem inde og ude yderligere. De to minimale svævende dæk i gulv og tag er ligeledes med til at underbygge den spændende rumoplevelse hvor det store skrånende tagudhæng indrammer havnen på en unik måde

Beliggenheden er ud over hensyntagen til lokalplanen, også valgt ud fra et mål om ikke at være til gene for bagvedliggende ejendomme og sigtlinier samt for øje at samle de rekreative muligheder, med den tætte kontakt til eksempelvis havnebadet

## Detaljer & materialitet.

Den lette maritime pavillon har trækonstruktion og trælamelfacade som er behandlet med en gråtonet klar træbeskyttelse. Arkitektonisk er der tæt slægtskab med havnen, med stærke referencer til skibsdæk, maritime konstruktioner og nutidens udvikling i havnen, hvor de største arkitektoniske værker, som skuespillerhuset og operaen, ses fortolket i udformningen og stedets kontekst med havnebadet og den åbne park skaber rammen for pavillonens udtryk og oplevelse. Pavillonen forener de forskellige behov og signalerer funktionaliteten i bygningen. Hvilket er en rekreativ maritim terminal, der fungerer som grøn solar tankstation til bådene når de lægger til. Materialerne er valgt med respekt for den skandinaviske æstetik og områdets kvaliteter. lamellerne er placeret med ca. 3cm mellemrum for at skabe transperans men stadig bevarer sin beskyttende funktionalitet.

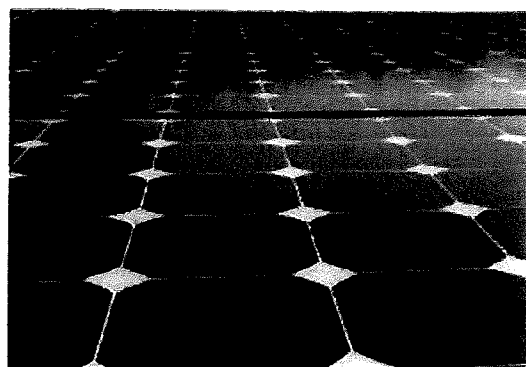
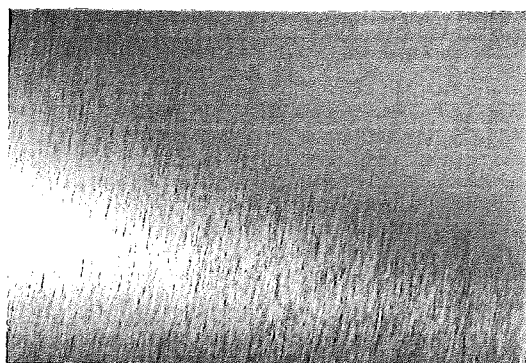
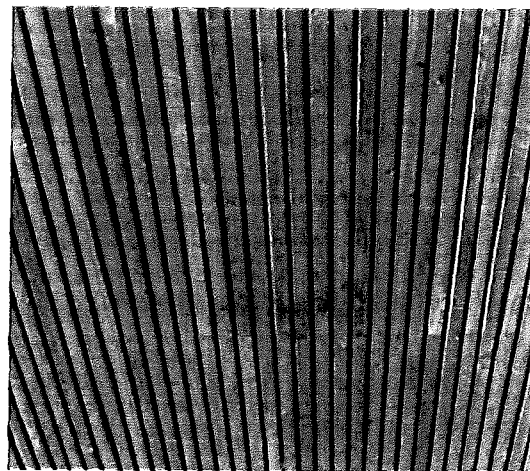
## Rumprogram.

Pavillonen består af et overordnet rum som er delt i 2, som er i niveau med promenaden. Udlejningsdelen er placeret i den åbne del, der orienterer sig mod vandet, bådene og hele havnen. Der er flere af glaspartierne, der er døre, for at skabe bedste mulige adgangsforhold. Her vil være blandede udlejningsfunktioner og adgang til lagerdelen som ligger i et separat rum ind mod promenaden. Her vil brugerne kunne hente forfriskninger og bringe dem med ud på deres oplevelse. Der er to store indgange på 130 cm fra havnepromenaden, som giver adgang til den ydre gangvej til og fra bådene og til det centrale rum hvor alle udlejningsfunktionerne varetages.

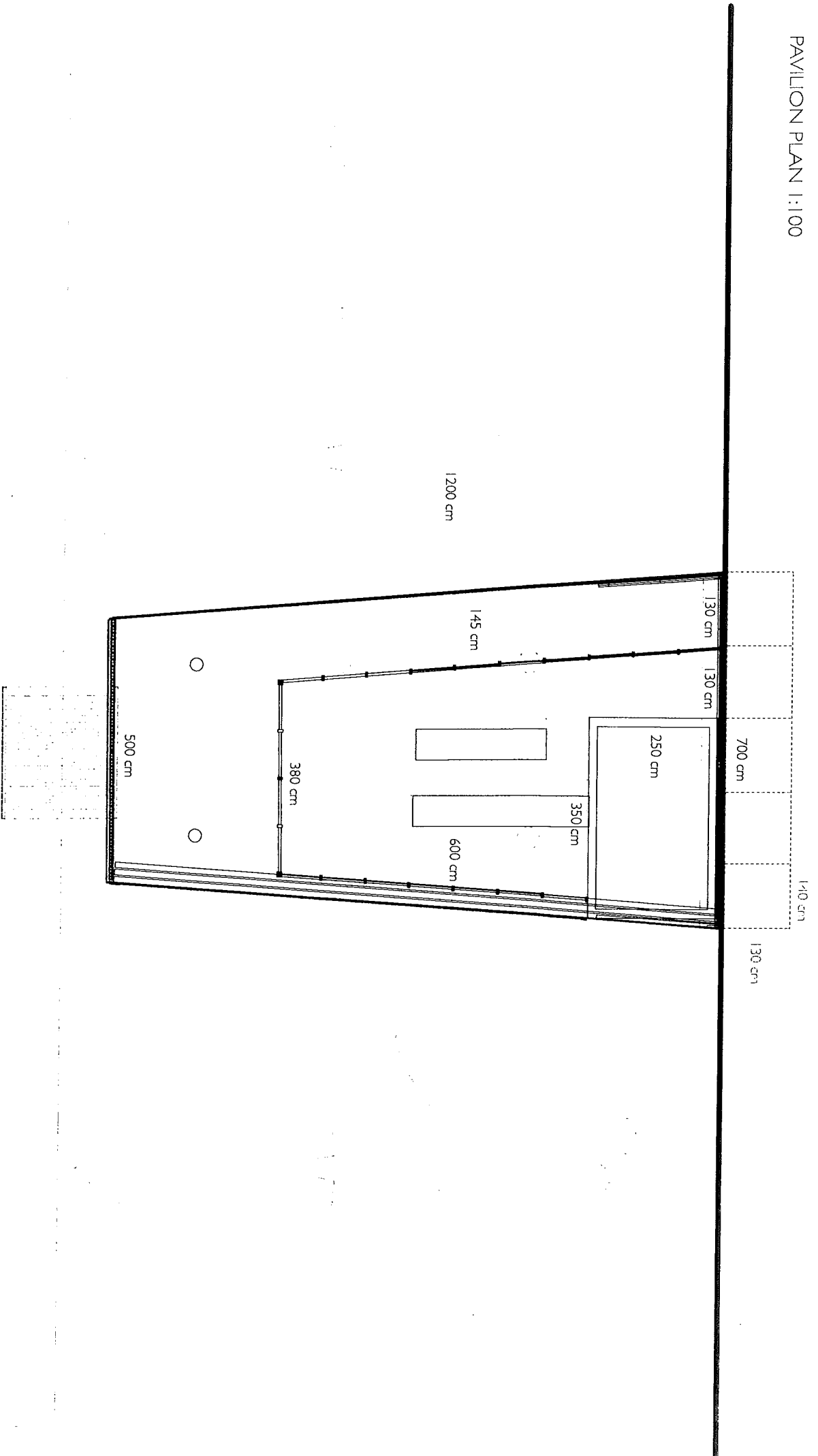
Den semi-transperante facade ind mod promenaden hæves ved åbningstid og giver indbydende adgangsforhold til pavillonen og skaber derudover god sikring af pavillon, flydebroen og alt hvad der hører til bådudlejningen, så der ikke er nogen der kommer til skade uden for åbningstid.

Udlejningsområdet er ca. 30 kvm og lageret er 9 kvm

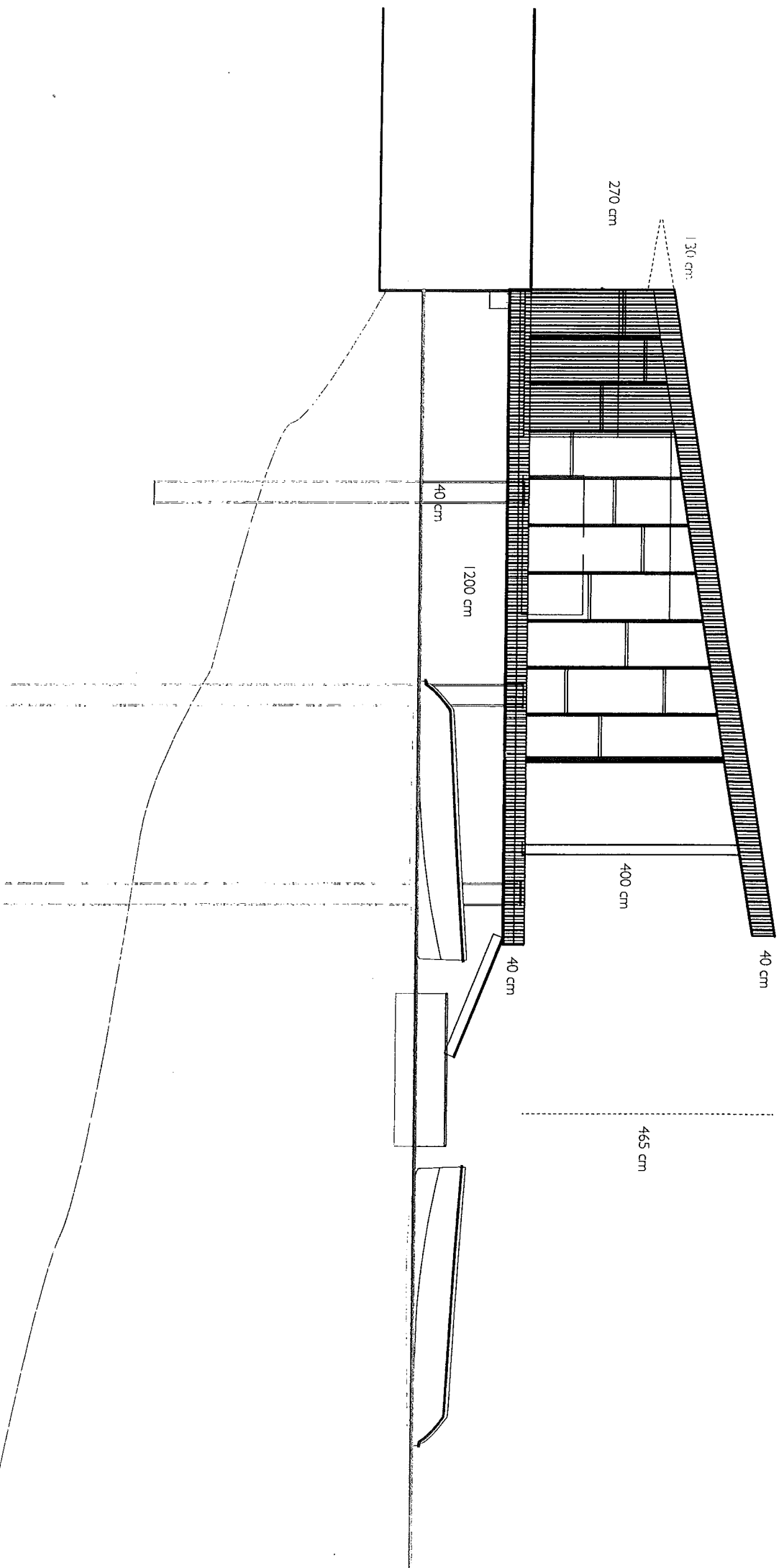
Taget bliver udviklet i samarbejde med GAIA SOLAR og integrer et 8 kw solcelle anlæg i en indre tagflade som er optimalt vinklet for højeste effekt. Det indre tag omgivet af den rene ydre ~~meta~~ træ facade som skaber balance til omgivelserne.



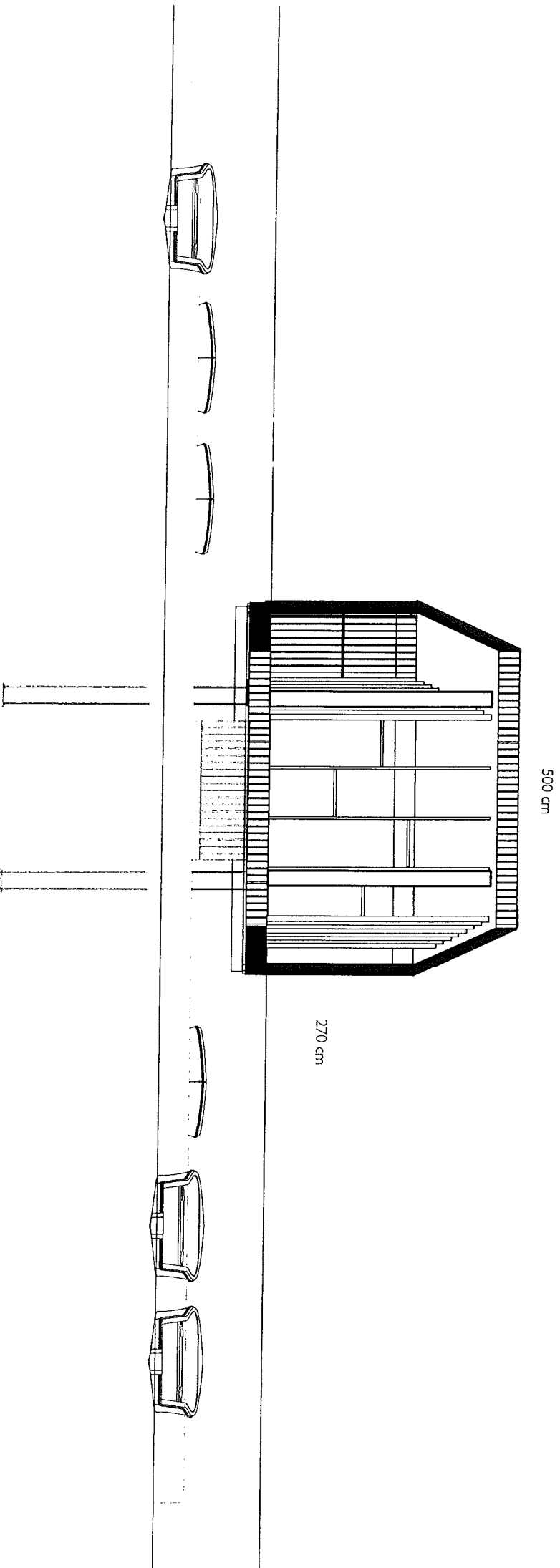
PAVILION PLAN 1:100



PAVILLION OPSTALT 1:100



PAVILLION OPSTALT 1:100



Der er givet godkendelse og fuldmagt til etablering af  
projektet fra By og Havn og Kystdirektoratet

## ANSØGEROPLYSNINGER

Carl Kai Rand

Julius Bloms Gade 1, 3.tv  
2200 Kbh. N  
Telefon: +4551211937  
Mail: carlkairand@hotmail.com

Kasper Højer Romme

Krusågade 30, 2.th  
1719 Kbh V  
Telefon: +4531320031  
Mail: kasper:romme@hotmail.com