



KØBENHAVNS KOMMUNE

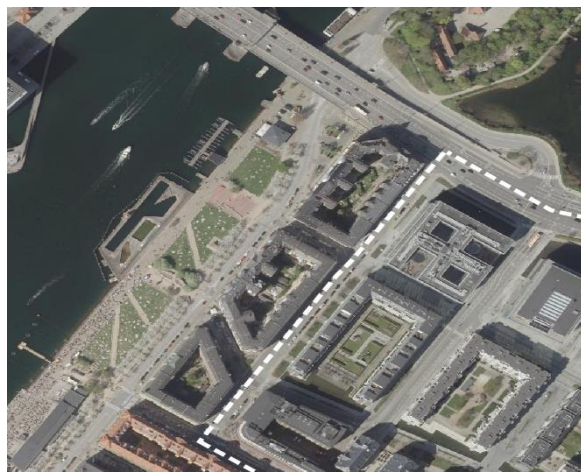
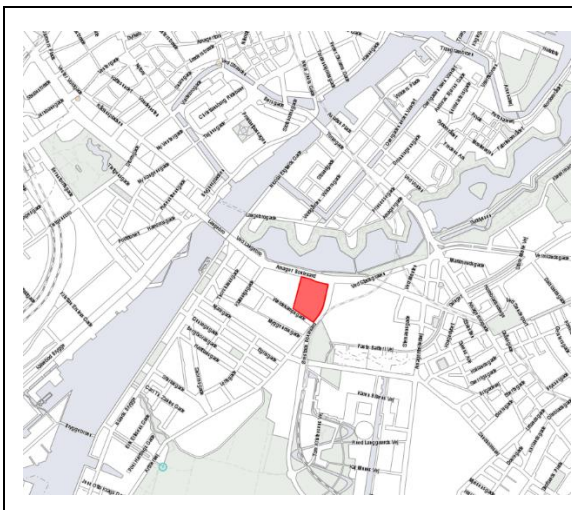
Teknik- og Miljøforvaltningen

Byens Udvikling

Bilag 3

FAKTA

Forslag til tillæg til lokalplan Ny Tøjhus



Bydel: Amager Vest

Beliggenhed/adresse: Amager Boulevard 70, 2300 København S

LOKALPLANFORSLAGET

	Eksisterende forhold	Muliggjorte ændringer
Samlet grundareal	25.853 m ²	-
Anvendelse / KP-ramme	S3*	-
Bebyggelsesprocent	285	-
Maksimal bygningshøjde/antal etager	Højhuset 125 m. Bebyggelse i 5-6 etager 24 m. Bebyggelse i 1-3 etager 15 m.	Kontorbygningen 7 etager på 29,5 m Hotellet 9 etager på 32,5 m
Etageareal	73.045 m ²	73.809 m ²
Muliggjort m ² bolig	-	-
Muliggjort m ² erhverv	35.745 m ²	36.569 m ²
Friarealprocent boliger	-	-
Friarealprocent erhverv	-	10
Friarealprocent institutioner	-	100
Bilparkering	1:150	KP-ramme: Mellem 1:100 og 1:200 I lokalplanen: 1:200 Butikker: 1:100
Cykelparkering almindelige	Bolig: 2,5:100 Erhverv: 1,5:100 Hotel: 1:400 Publikumsorienterede serviceerhverv: 5:100	KP-ramme: Arbejdspladser generelt: 4:100 Uddannelsesinstitutioner: 0,5:studerende/ansat Butikker: 4:100 I lokalplanen: Kontor og hotel: 4:100 Daginstitution: 2,5:100
Cykelparkering pladskrævende	Boliger, detailhandel og andre intensive besøgsmaal: 1:1000	KP-ramme: Boliger, arbejdspladser og butikker:

		2:1000 I lokalplanen: Boliger, arbejdspladser og butikker: 2:1000 Daginstitution: 4:1000
Antal cykelparkeringspladser pr. forventet arbejdsplads	-	-
Detailhandel	Samlet bruttoareal til butiksetageareal: 1.200 m ²	Samlet bruttoareal til butiksetageareal: 400 m ²
Arbejdspladser	-	-
Skatteindtægter	-	-
Almene boliger i lokalplanområdet	-	-
Almene boliger i skolegrunddistriktet	25 % af den samlede boligmasse	-
Særlige bemærkninger		

Delområde IVb		
	Eksisterende forhold	Muliggjorte ændringer
Anvendelse / KP- ramme	S3*	-
Bebyggelsesprocent	285	-
Etageareal	-	-
Muliggjort m ² bolig	-	-
Muliggjort m ² erhverv	120	-