

Dokumentation af kunstnerisk arbejde, Louise Bøgelund Saugmann

Work in progress:

Quiet by nature (55°35'12.8"N 12°32'56.2"E)

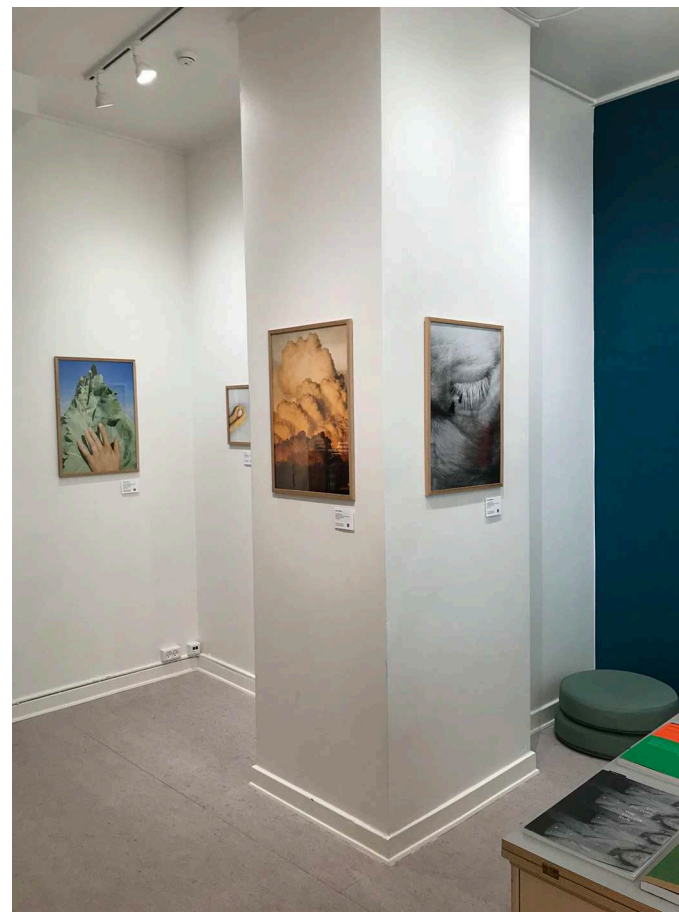
Arkivholdbare fotoprint i størrelserne 120x120 og 60 x 60 cm., indrammede.





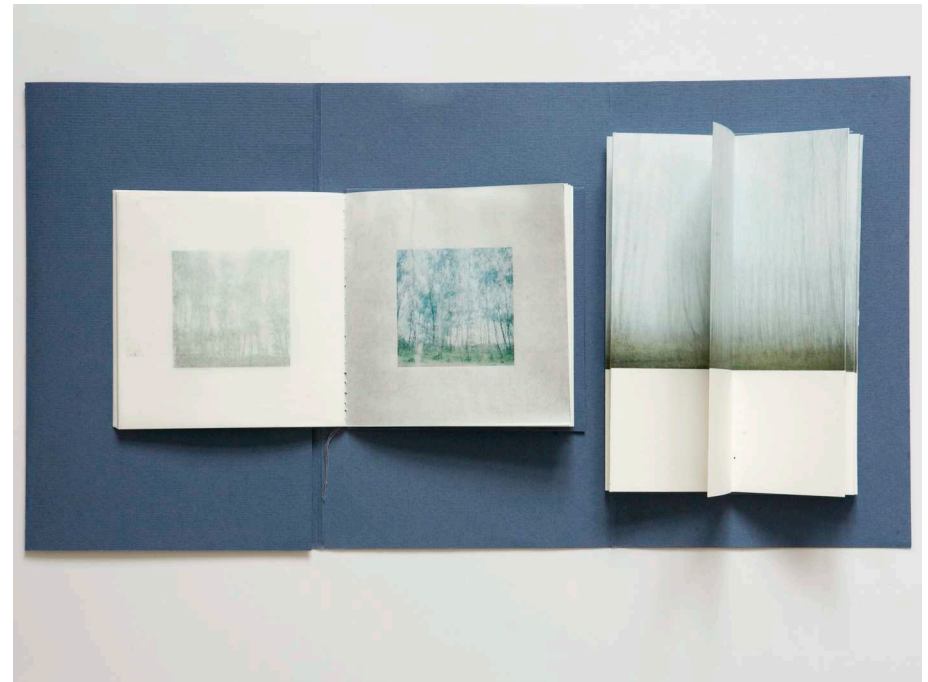


8 kantet 'lagagtig' væg på Fragment
(med den udstilling, der hænger nu):



Work in progress med arbejdstitel:
55°35'12.8"N 12°32'56.2"E,

Håndlavet unik bogdummy, som vises på et podie i rummet, sammen med et arrangement af andre bøger, der knytter sig tematisk til det. Bogværket er delvist udformet som en leporello og arrangeres, så man kan få en rumlig fornemmelse af, at man kan gå rundt om det, ind i det og ændre på det.





Eksempler på tidligere arbejde

Denne side

'One frame infinite, Close up #1 og #2', 2019

Arkivholdbare fotoprint i størrelserne 120x120/60 x 60 cm, print/indrammet print.

'Evolving / Eroding' på Museum of Goa, Indien

Gruppeudstillingen besøger i øjeblikket forskellige kunstinstitutioner i Indien.

Næste side

'One frame infinite*', 2019

Installationsbillede.

'Evolving / Eroding' på Museum of Goa, Indien.

'12 frames infinite #2 og #5', 2015

Arkivholdbare fotoprint i størrelserne 120x120 og 30 x 30 cm., indrammet

Fra udstillingen 'Eye know' på Galleri Rostrum i Malmø.

Sidste side

*'He who knows is a master of himself?', 2014

Installations billede

'How Long' på Vasli Souza i Malmø.

'Once one', 2014

Arkivholdbare fotoprint i størrelserne 80x80 cm., indrammet

'What should have remained secret has come to light' på Galleri Format i Malmø.





