

# 3 S C E N A R I O S

## SCENARIO 1 - FAMILIERNES PARADIS



## SCENARIO 1 - FAMILIERNES PARADIS

### LANDSKABELIGT KONCEPT:

Der udføres små grupper af beplantning som efterlader store åbne fælledflader indimellem. Beplantningen er spredt / lav i midten og høj / tæt mod nord og syd  
Der etableres belagte pladser til aktiviteter i lysninger i beplantningen

### IDRÆTSPROFIL:

Området udbygges med mange forskellige typer af **PLÆNESPORT:**

Petanque, Minigolf, Diskgolf, Krolf, Yoga etc.

Anlæggene laves både i udgaver til spontan brug for familierne og til turneringsbrug

### REGNVANDSHÅNDTERING:

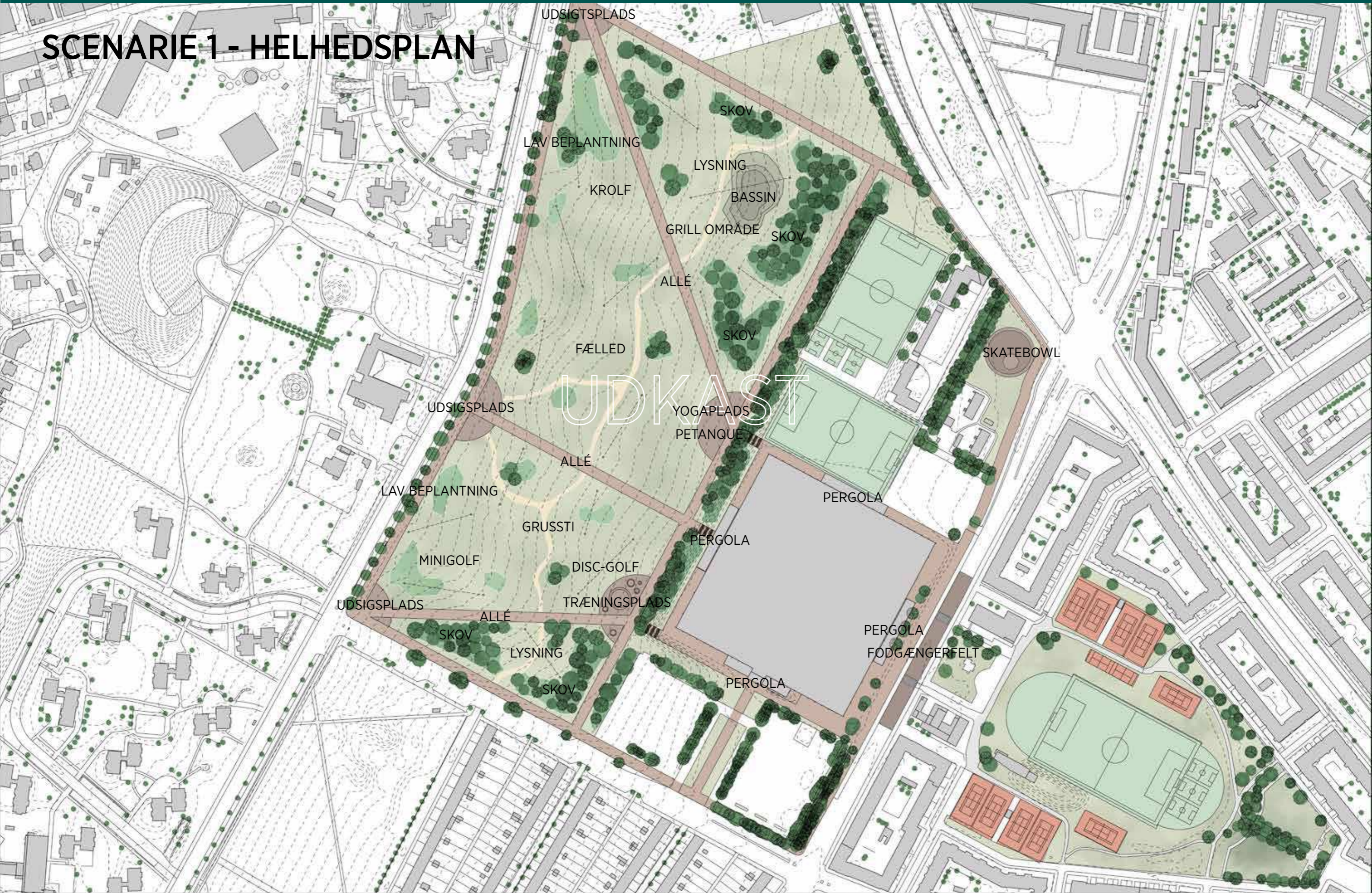
Store åbne bassiner der indgår i parken samt åbne kanaler.

### PASSAGE AF HULGÅRDSVEJ:

Fodgængerzone midt for Grøndalscenteret.



# SCENARIO 1 - HELHEDSPLAN



UDSIGTSPADS

# SCENARIO 1 - HELHEDSPLAN

SKOV

LAV BEPLANTNING

LYSNING

KROLF

BASSIN

GRILL OMRÅDE

SKOV

ALLÉ

SKOV

FÆLLED

SKATEBOWL

# UDKAST

UDSIGTSPADS

YOGAPLADS

PETANQUE

ALLÉ

LAV BEPLANTNING

PERGOLA

GRUSSTI

PERGOLA

MINIGOLF

DISC-GOLF

UDSIGTSPADS

TRÆNINGSPADS

ALLÉ

PERGOLA

FODGÆNGERFELT

SKOV

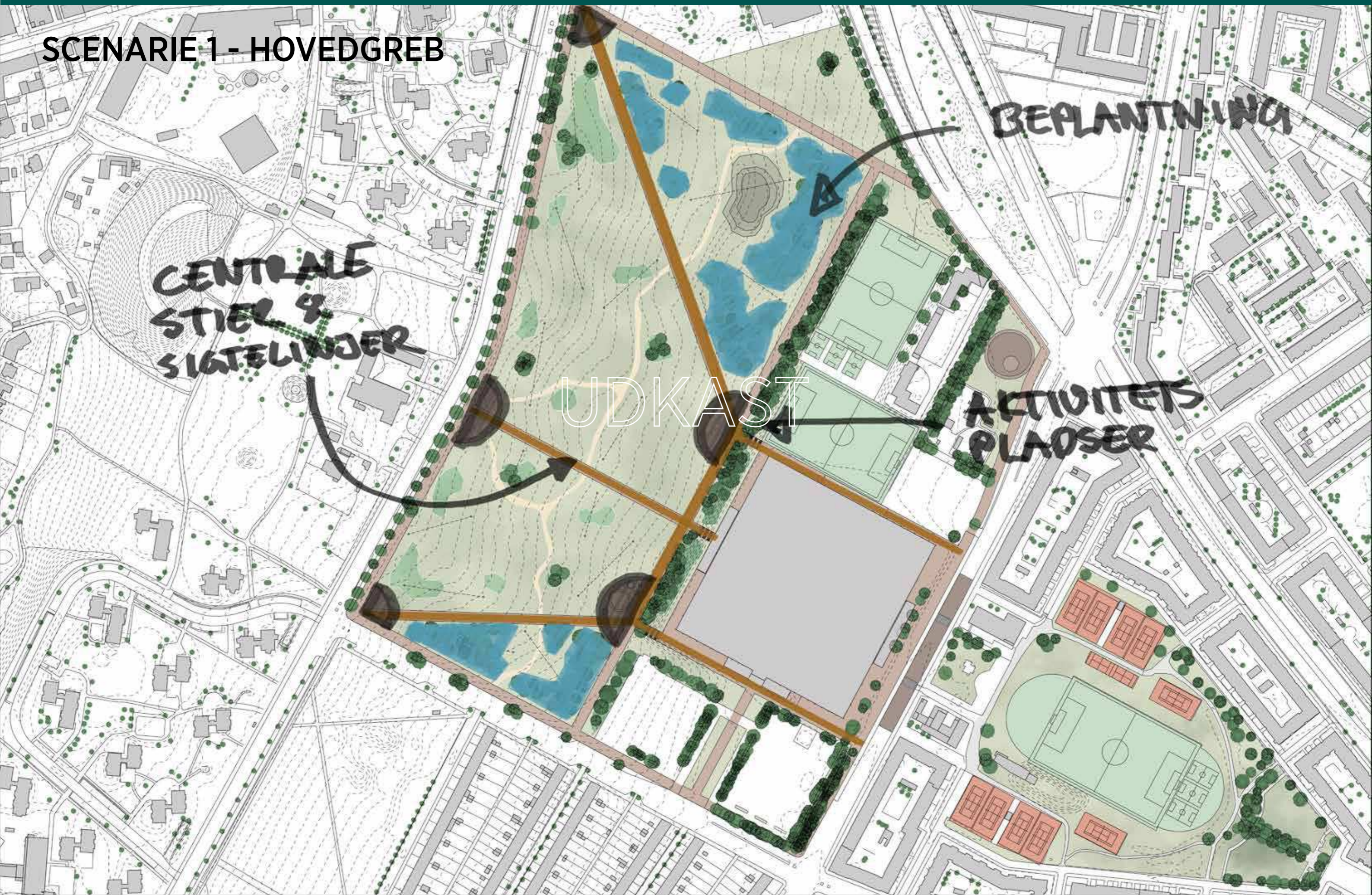
LYSNING

PERGOLA

SKOV



SCENARIO 1 - HOVEDGREB



CENTRALE  
STIER &  
SIGTELINJER

UDKAST

BEPLANTNING

AKTIVITETS  
PLÅSER



# SCENARIO 1 - HELHEDSPLAN



Store kig langs allé



Solopgangsplads



Yogaplads



Kroff



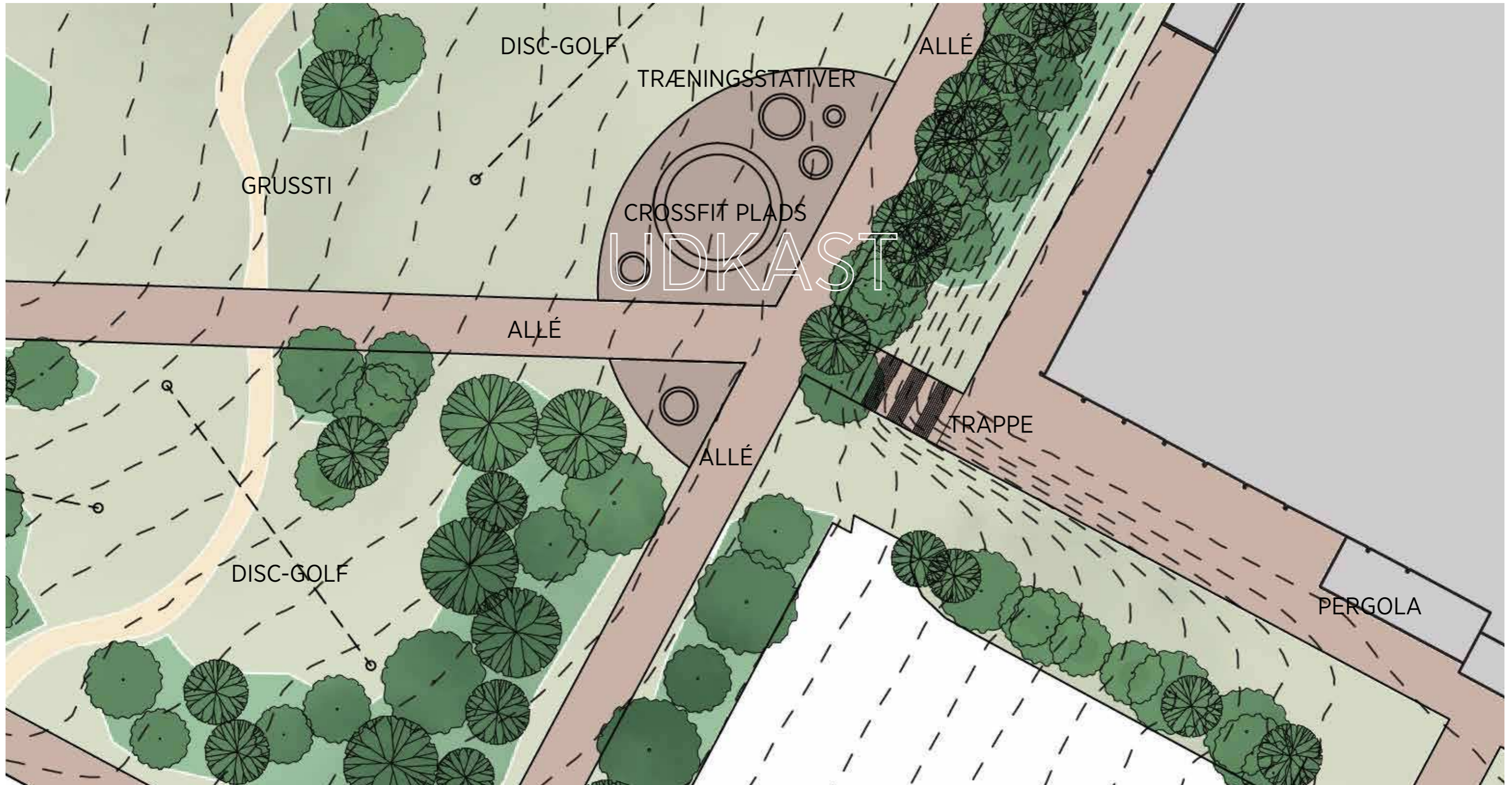
Discgolf



UDKAST



# SCENARIO 1 - HELHEDSPLAN





## SCENARIO 2 - SPORTENS SCENER





## SCENARIO 2 - SPORTENS SCENER

### KONCEPT:

For at give en bedre sammenhæng i området rives dele af Grøndalscenteret ned og genopføres i en ny optimeret form med bedre rumstørrelser og ude/inde forbindelser.

Dele af strukturen bliver stående og omdannes til P-hus med sportsbaner på taget  
Eksisterende P-pladser omdannes også til baner

Den centrale akse fra Amfiscenen til Gandhis park genetableres og der laves en ny tværgående akse ved skrænten

### IDRÆTSPROFIL:

Maksimering af KLASSISK SPORT med baneudlæg er i fokus.

Der åbnes mulighed for flere baner i 'sportsstriben'.

Øvrig bevægelse langs akserne

### REGNVANDSHÅNDTERING:

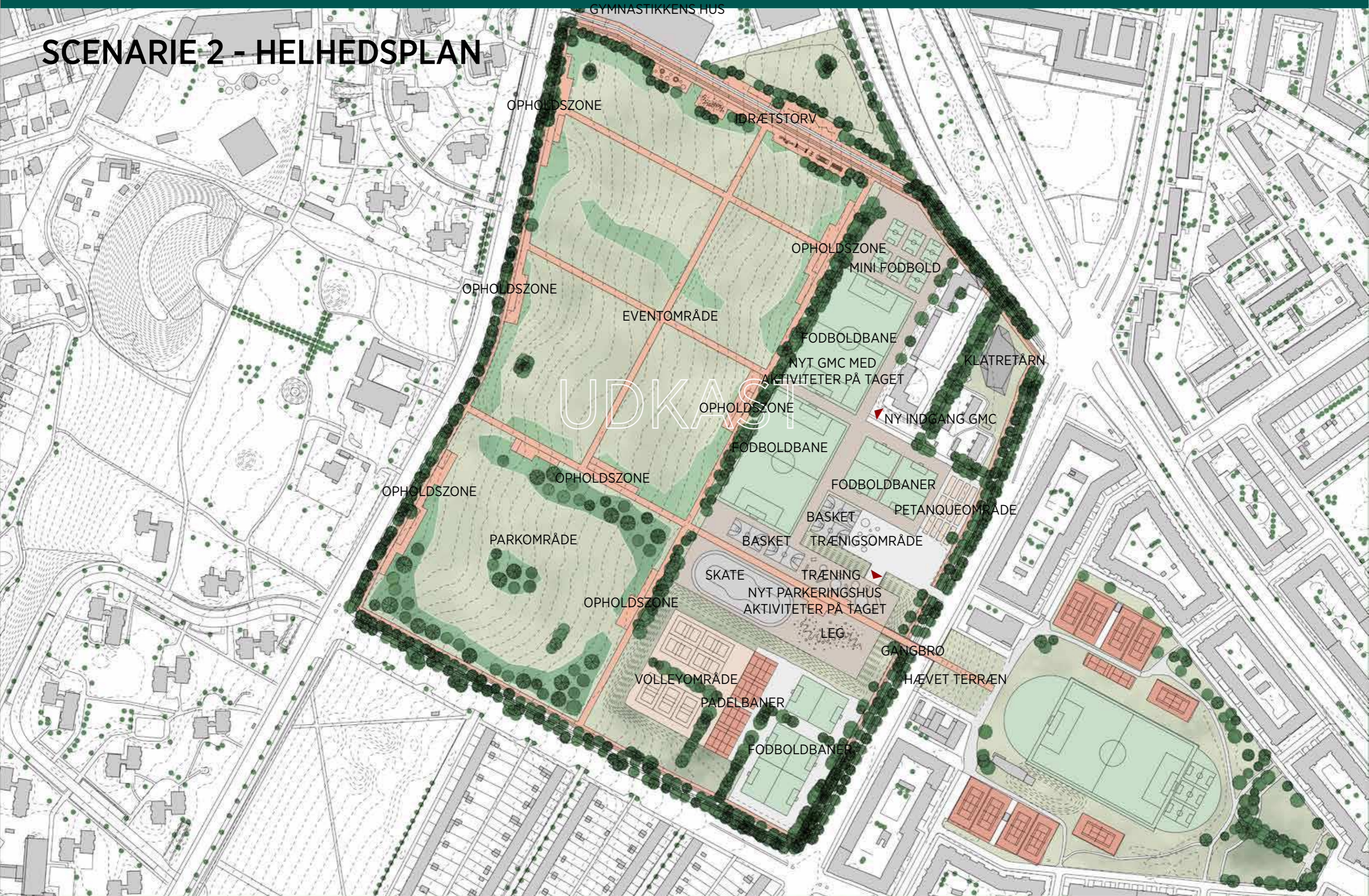
Store faskiner og forsænkede baner

### PASSAGE AF HULGÅRDSVEJ:

Terrænet hæves på begge sider og der føres en bro over

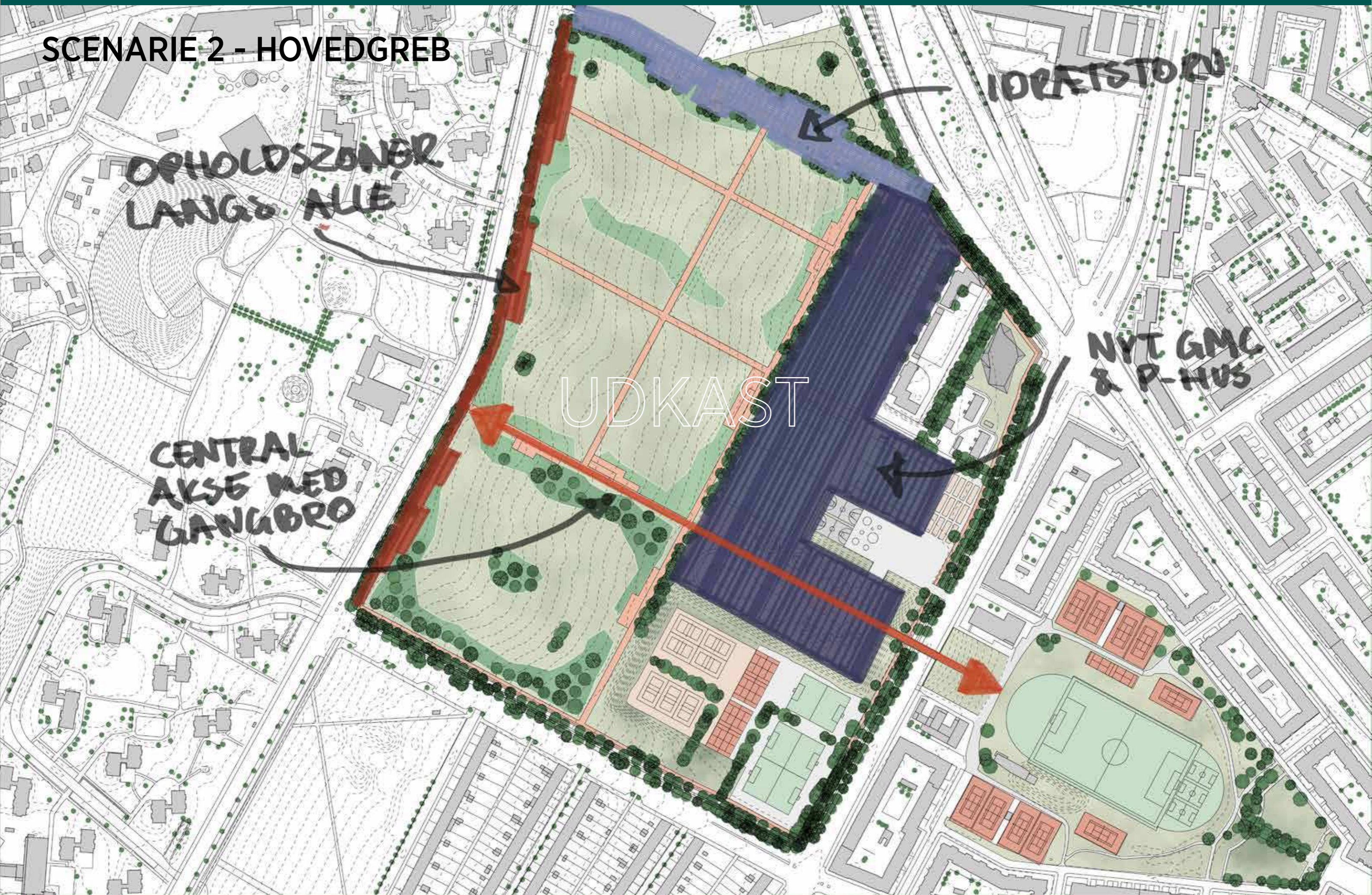


# SCENARIO 2 - HELHEDSPLAN





SCENARIO 2 - HOVEDGREB



OPHOLDSSØNER  
LANGS ALLE

IDRETTSTORN

NYT GMC  
& P-HUS

CENTRAL  
AKSE MED  
GÅNGBRO

UDKAST



# SCENARIO 2 - HELHEDSPLAN



Idrætstorv



Opholdskantzoner



Træning på tag



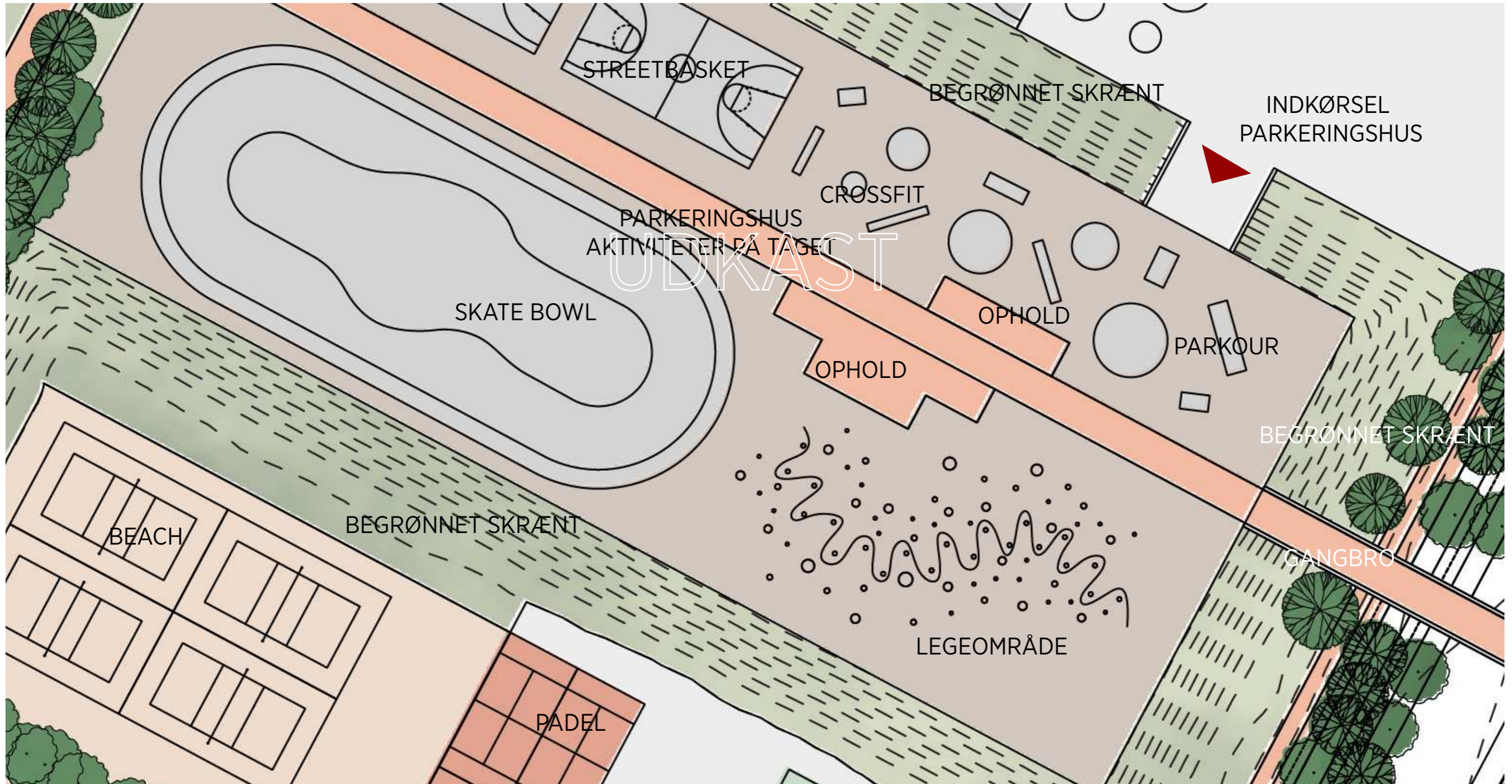
Klatretårn



Gangbro over vej



# SCENARIO 2- NEDSLAG





## SCENARIO 3 - NATURENS UDFORDRINGER





## SCENARIO 3 - NATURENS UDFORDRINGER

### KONCEPT:

Kanten af Bellahøjmarken tilplantes med beplantning af varierende dybde så der opstår nicher og vilde områder rundt langs kanten. Et meget langt skovbryn med stier i kanten og inde mellem træerne

### IDRÆTSPROFIL:

OUTDOOR AKTIVITETER som trailløb, udfordringsbaner, treetop climbing, spejderaktiviteter etc. Bevægelse i vild natur.

### REGNVANDSHÅNDTERING:

Åbne grøfter og damme

### PASSAGE AF HULGÅRDSVEJ:

Hulgårdsvej føres i en tunnel under en grøn passage



# SCENARIO 3 - HELHEDSPLAN



UDKAST

PUMPTRACK

GRØFT

TRAILLØB

SKOV CAMPING

CAMPINGHUS

GRØFT

BAKKEUDFORDRINGER

TRÆKLATRING

GRØFT

TRÆKLATRING

UDFORDRINGSSTI

LAV BEGRØNNING

LAV BEGRØNNING

SKOV

FÆLLED

BÅLSTED

BÅLSTED

STIFORLØB

GRØFT

SKOVTRÆNING

GRØFT

TUNNEL

FAUNABRO

LAV BEGRØNNING



SCENARIO 3 - HOVEDGREB



VIID LAV  
BERANTNING

UDKAST

SKOU

NETVÆRK  
AF STIER  
& TRAILS



# SCENARIO 3 - HELHEDSPLAN



Trail Løb



Events i skoven



Skov træning



Skov camping



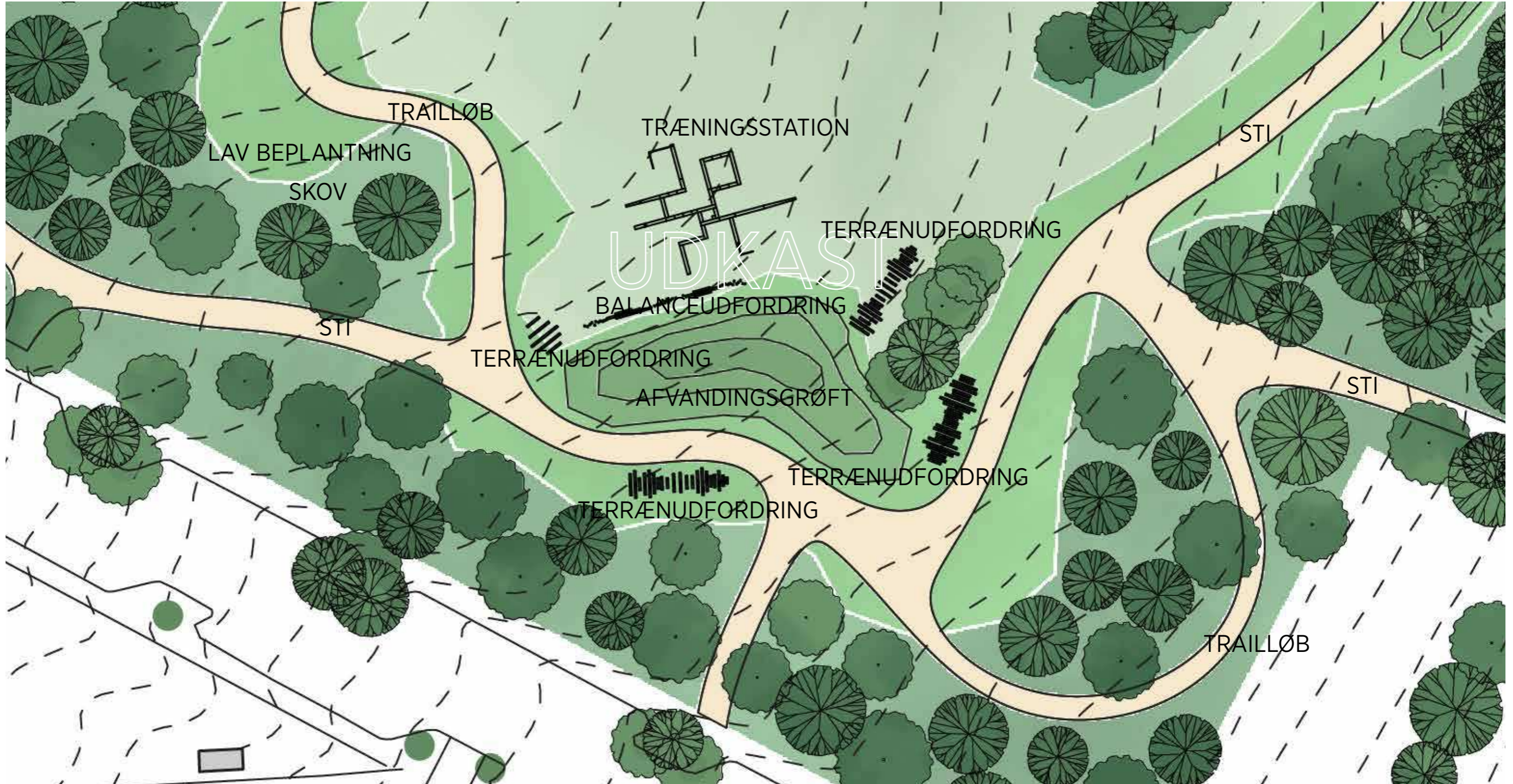
Terrænet aktiveres



UDKAST



# SCENARIO 3- NEDSLAG





# SCENARIO 1\_FAMILIERNES PARADIS

FORDELE

ULEMPER

IDEER

--	--	--



## SCENARIO 2\_SPORTENS SCENER

FORDELE

ULEMPER

IDEER

--	--	--



## SCENARIO 3\_NATURENS UDFORDRINGER

FORDELE

ULEMPER

IDEER

--	--	--