

Svanemøllens Kaserne

Helhedsplan og placering af ny kontorbygning, Ryvangs Allé 1, 2100 København - Resumé



Problemstilling

I forsvarsforliget for 2013 – 2017 er der bl.a. aftalt en samling af Forsvarets Efterretningstjeneste aktiviteter i et domicil. Dette åbner mulighed for at etablere et stærkt sikkerhedspolitisk og militærfagligt miljø på Svanemøllens Kaserne, hvor Forsvarsakademiet allerede i dag har til huse, og en yderligere konsolidering af Forsvarets myndigheder på færre lokationer.

Ved en samling på Svanemøllens Kaserne fra flere steder i Københavnsområdet opnås den ønskede nærhed til Slotsholmen på en adresse med gode offentlige transportforbindelser og et attraktivt parklignende miljø. Placeringen på et militært område vil samtidigt kunne opfylde FE særlige sikkerhedskrav uden at medføre væsentlige restriktioner for andre brugere af området.

En placering på et forsvarsejet område vil med respekt for områdets karakter sikre fremtidige udviklingsmuligheder.



Luffoto af området

Fakta

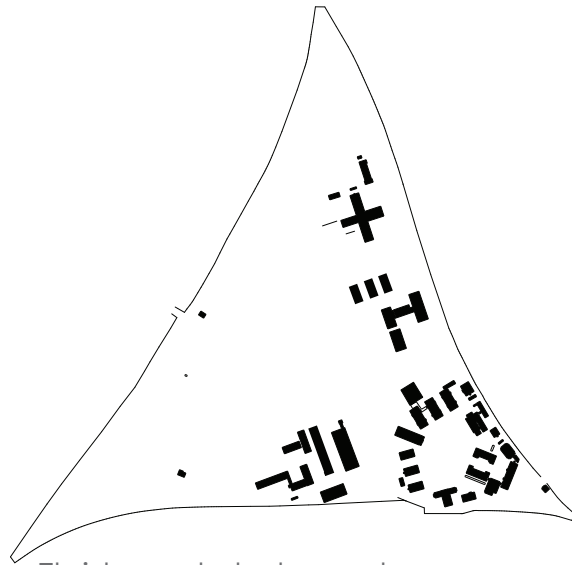
| Emne | Enhed | Nuværende forhold | Fremtidige forhold | Note |
|-----------------------------------|-------|-------------------|--------------------|------|
| Grundareal | m2 | 237.500 | 237.500 | |
| Brutto-etageareal (ekskl. Kælder) | m2 | 25.730 | 57.130 | 1 |
| Bebyggelsesprocent | % | 10,8% | 24,1% | |
| Etager | antal | 1-3½ | 1-4/(5) | 2 |
| Bygningshøjde (tagryg) | m | 12-16 | 16-20 | 2 |
| Parkeringspladser | stk | 250 | 500-540 | 3 |
| Cykelparkering | stk | - | jf. norm | 4 |

Noter

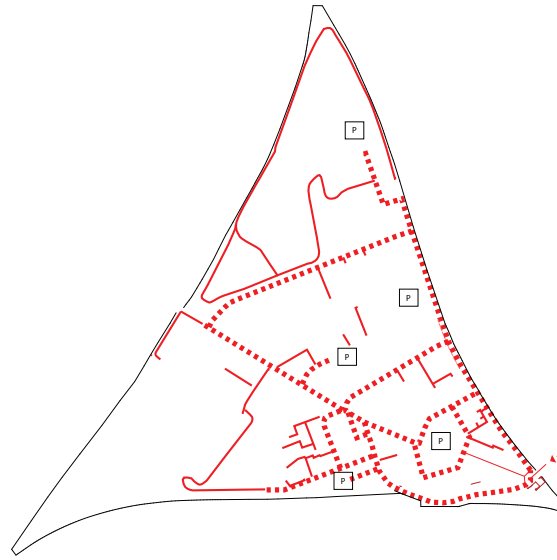
- 1: Ny kontorbygning og fremtidige byggefelter udgør samlet 31.400 m2
- 2: For fremtidige forhold er det kun dele af bygning som er op til 5 etager svarende til en bygningshøjde på 20 meter
- 3: Krav jf. norm på 150 m2 pr. plads svarer til 460 p-pladser ved fremtidige forhold
- 4: Cykelparkering udføres jf. norm med halvdelen overdækket



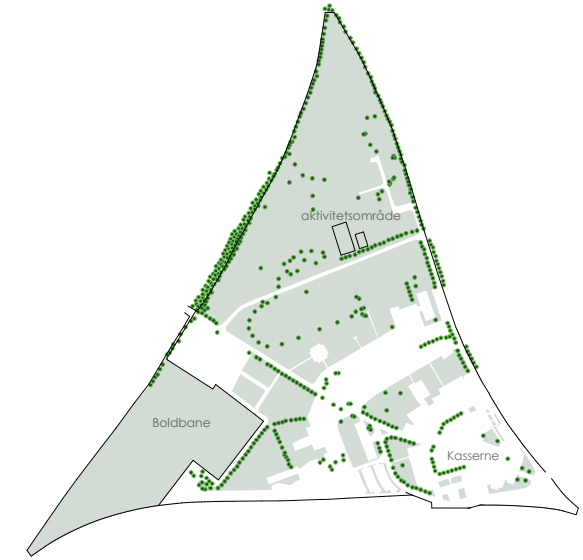
Nuværende Forhold



Eksisterende bebyggelse

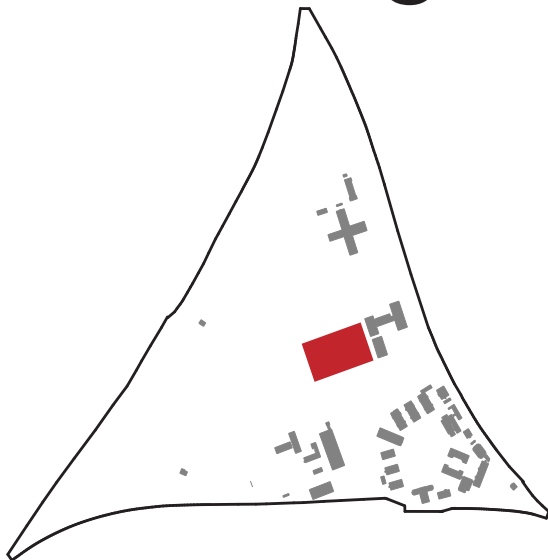


Stier, veje og den offentlige vej

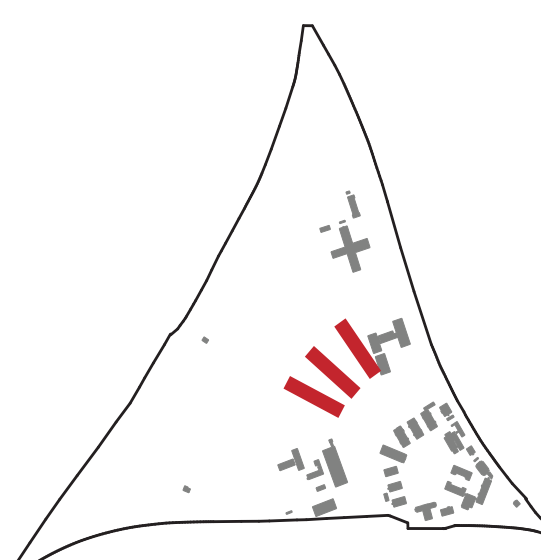


Grønne områder

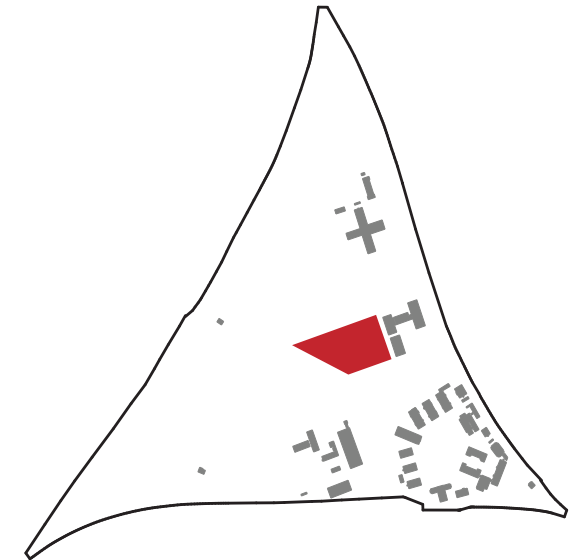
Fremtidige Forhold



Fremt. bebyggelse - scenarie A



Fremt. bebyggelse - scenarie B



Fremt. bebyggelse - scenarie C

[BYEN I BYEN] - scenarie A

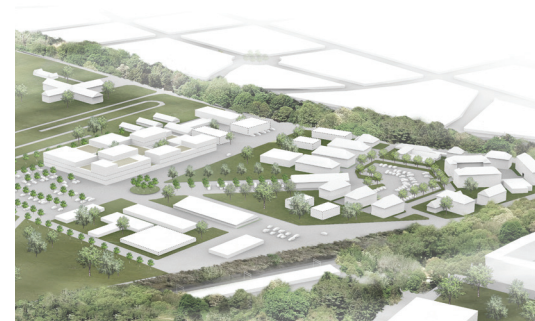
SCENARIO - BEBYGGELSE, BYGGEFELTER OG STRUKTUR

Scenarie A viser placeringen af en ny kontorbygning som en kompakt areal- og kosteffektiv bygning med præcis afgrænsning. Den historiske kaserne afgrænses af en præcis omfartsvej som opsamlers det bagvedliggende område med eksisterende driftsbygninger og nye byggefeltet. Hovedaksen fra det historiske anlæg sluttet til en rundkørsel der fungerer som samlingspunkt for de forskellige retninger på det bagvedliggende område.

I scenariet er nybygningen modulært opbygget i 1-4 etager så den danner indre gårdhaver, gårdrum, atrium, vinterhaver, taghaver osv. som er synlige udefra. Bygningen bliver dermed en by i byen. Den fremtræder som opdelt volumer på en samlende fuldt bebygget stueetage, og de opdelt volumener sikrer den ska-lamæssige tilpasning til de eksisterende bygninger.



Perspektiv mod vest



Perspektiv mod nord

Plan Skala 1:4000



[LÆNGER I VIFTE] - scenarie B

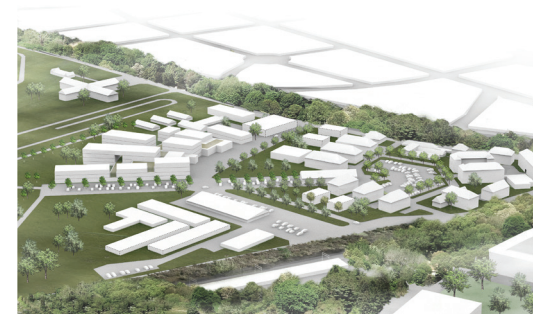
SCENARIO - BEBYGGELSE, BYGGEFELTER OG STRUKTUR

Scenarie B viser placeringen af en ny kontorbygning som vifteformet struktur af længer der udspringer af den gamle kasernes aksiale opbygning og optager om-rådets øvrige skævheder i en samlet struktur. Hovedaksen fra den historiske kaserne opstrammes med en bred samlende allé som også fungerer som parkeringsplads og forplads for de forskellige bygninger. Allé'en er tænkt som et samlende landskabeligt element for hele Kaserneområdet.

I scenariet er nybygningen disponeret som længer i 3-4 etager med mellembygninger med atrier, vinterhaver, gårdhaver i 1-2 etager som sikrer kontakt og forbindelse på tværs så der stadig etableres en kompakt areal- og kosteffektiv bebyggelse. Forbindelserne på tværs skaber også nedbrydning af facadernes længde og sikrer dermed den skalamæssige tilpasning til de eksisterende bygninger.

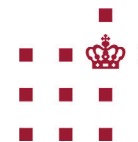


Perspektiv mod vest



Perspektiv mod nord

Plan Skala 1:4000



[BASE OG LØBER] - scenarie C

SCENARIO - BEBYGGELSE, BYGGEFELTER OG STRUKTUR

Scenarie C viser placeringen af en ny kontorbygning som en bygning med en samlende stueetage/base i hele byggefeltets fodaftryk. Oven på basen etableres så forskellige bygningsvolumener i 3-4 etager, der er tilpasses skalaen fra den eksisterende bygningsmasse.

Hovedaksen fra den historiske kaserne opstrammes med en bred samlende akse der strækker sig fra den gamle hovedindgang til kaseren, over det historiske kaserneområde og deres fællesbygninger mod den nye administrationsbygning. Aksen definerer en række samlende byrum, udeophold, parkeringslommer og forpladser til bygninger - Den bliver et markant samlende landskabeligt element der binder hele området sammen fra ankomsten ned mod det grønne område mod vest.



Perspektiv mod vest



Perspektiv mod nord

Plan Skala 1:4000

