

# NY MOBILITET V2

Morgendagens bæredygtige byliv

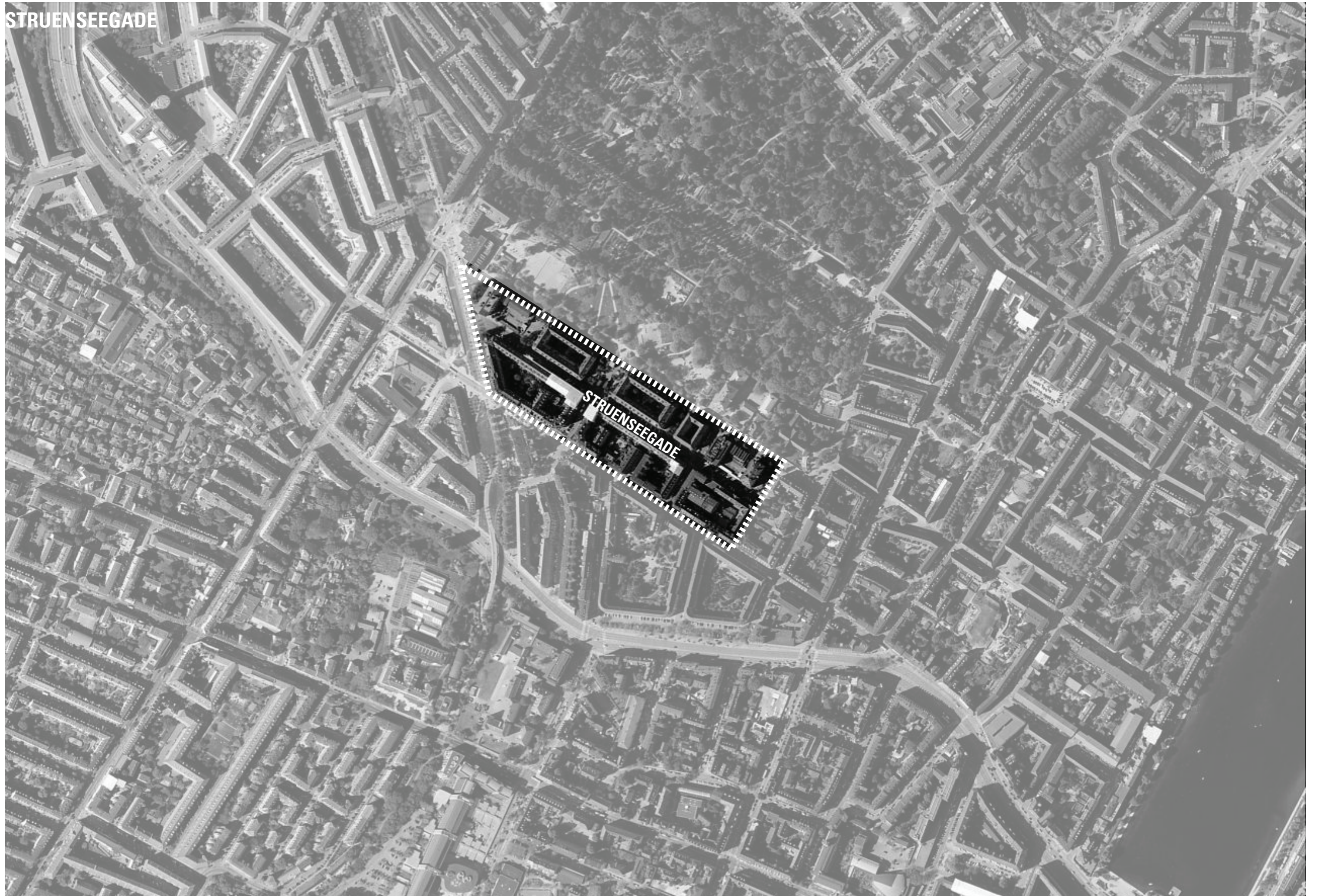


Ny Mobilitet er et pilot-projekt med fokus på overgangen fra bilgade til væregade.

Visionen er at reducere antallet af parkeringspladser markant i vores bolig-gader, og dermed øge livskvaliteten for alle. Mod mindre parkeringspladser, er ambitionen at tilbyde et grønt samlingssted i gaderummet, samt en mobilitetspakke der synliggør attraktive alternativer til bilen.



STRUENSEEGADE



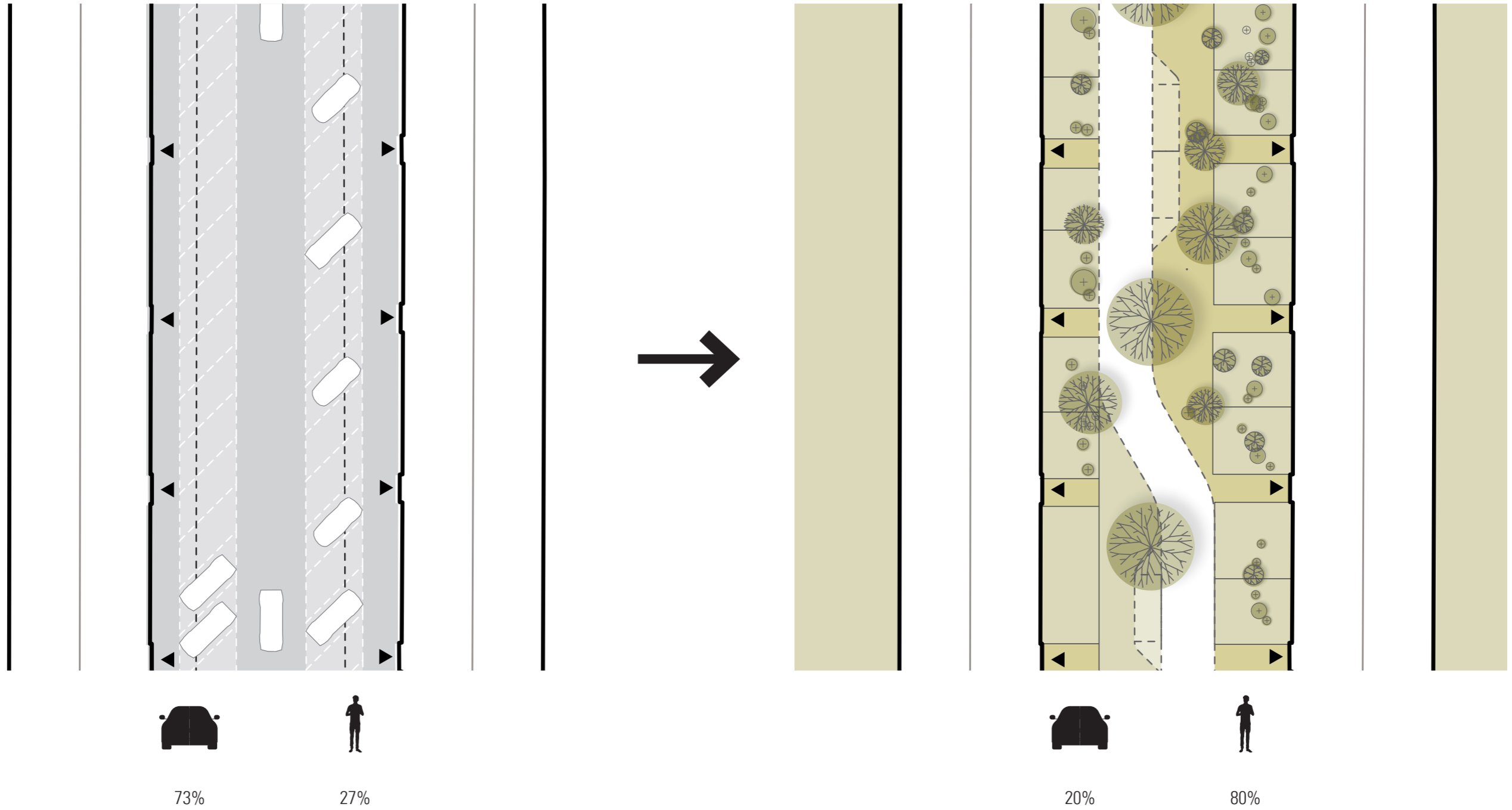




Når man stiger ud af sin hoveddør bliver man mødt af et hav af biler. Vi mener at bilen fylder uforholdsvis meget i vores boligkvarter, og ønsker at synliggøre andre alternativer.



# VORES VISION

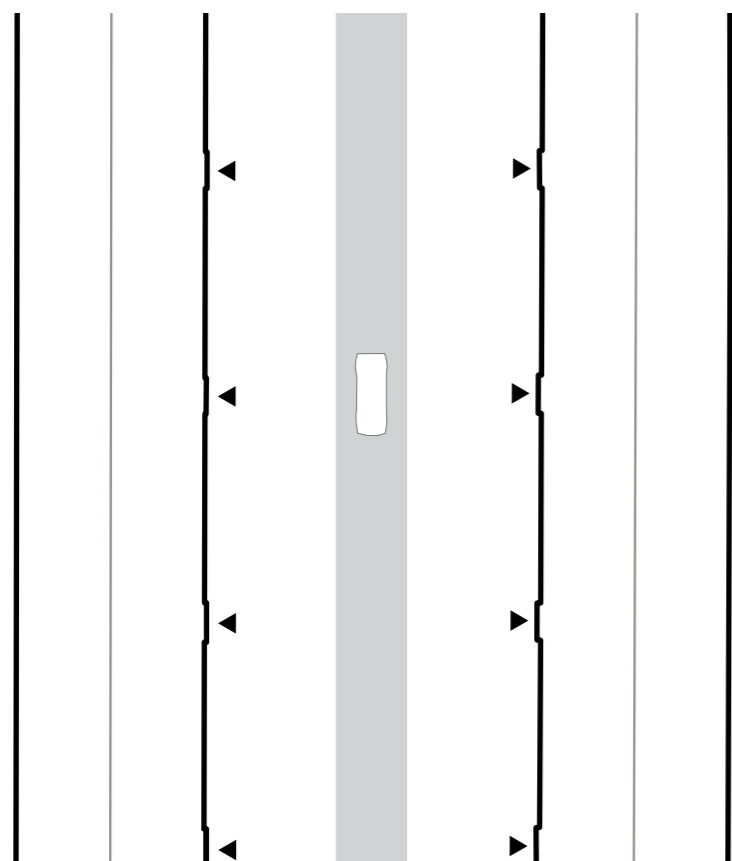


I dag er hoveddelen af gaden forbeholdt biler, der levner meget lidt plads til gående og cyklende i gaden.

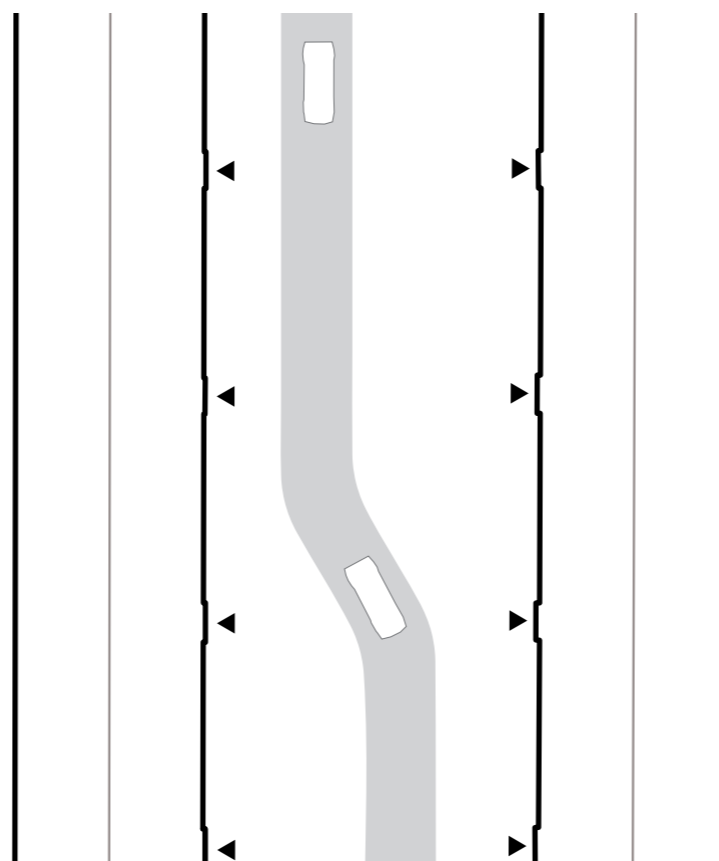
Vi foreslår at vende forholdet mellem trafikareal og fodgængere på hovedet, og dermed skabe en grøn gade domineret af mennesker fremfor biler.



## EN NY VEJ

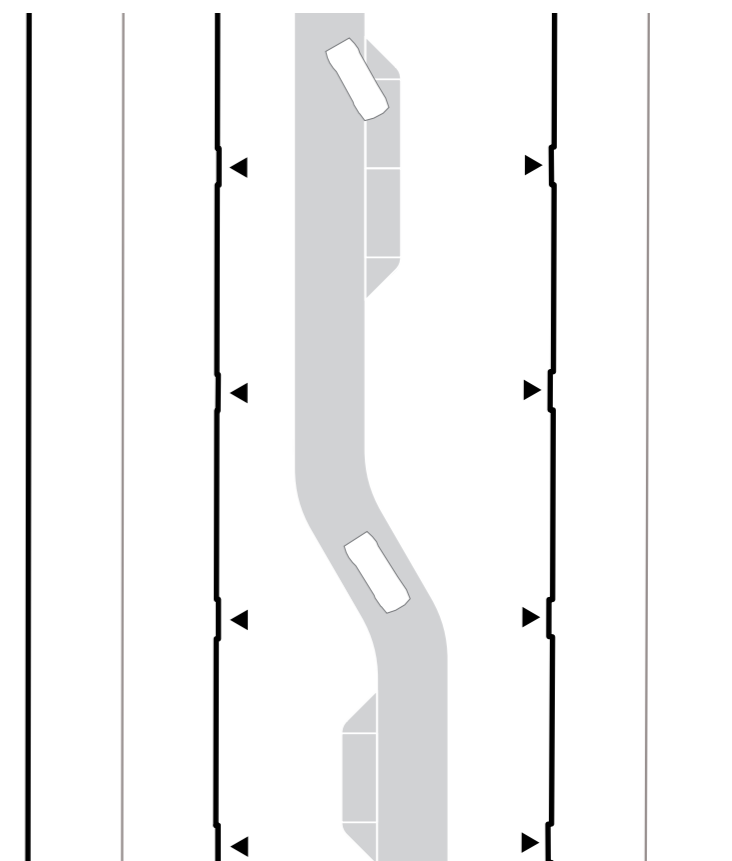


Vi starter med at reducere selve kørebanelen til en ensrettet gade der giver plads til andre funktioner, samtidig som en minimumstilgængelighed sikres til f.eks. redningskøretøjer.



Gaden er traditionelt udlagt med rette forløb for at sikre overblik og enklere manøvrerum for køretøjer.

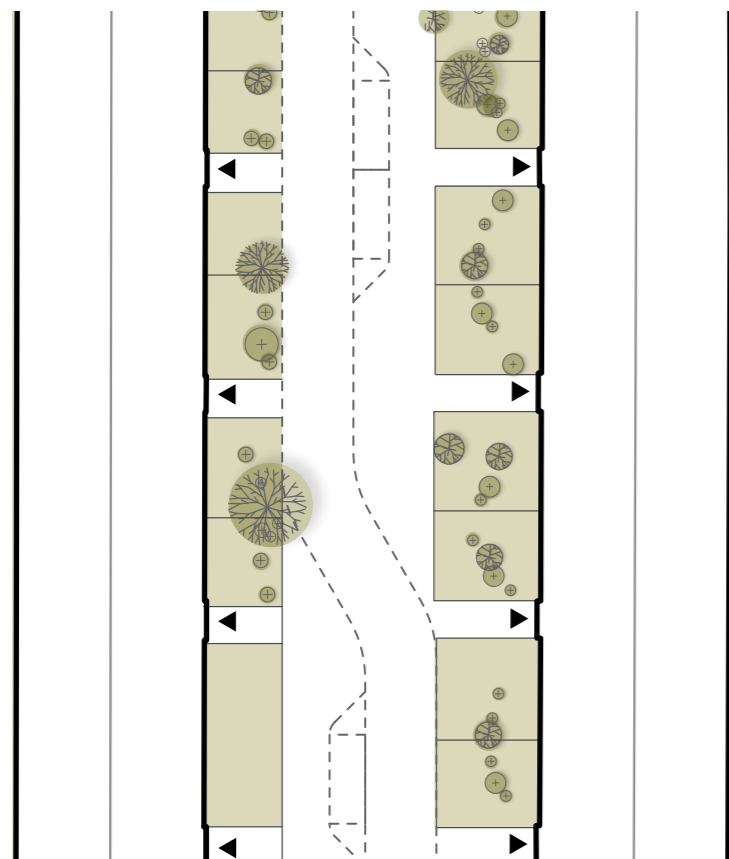
Da gadens primære funktion ændres fra kørevej til ophold, kan vi dele gaden ned i mindre segmenter der nedbryder gaden i mindre rum og nicher.



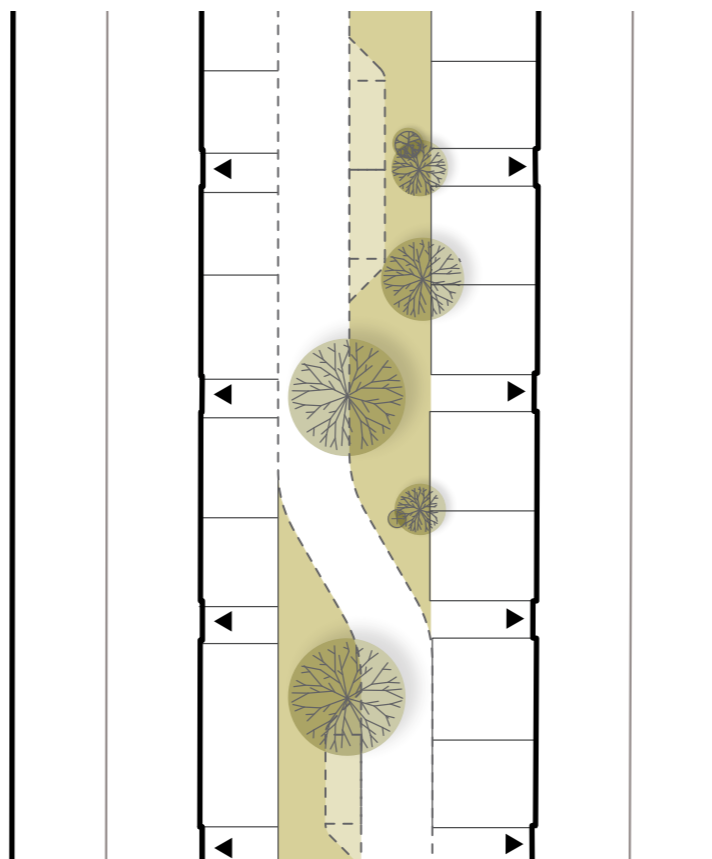
I forlængelse af nicher etableres små parkeringslommer der sikrer adgang for HC, drop-off og særlige ærinder.



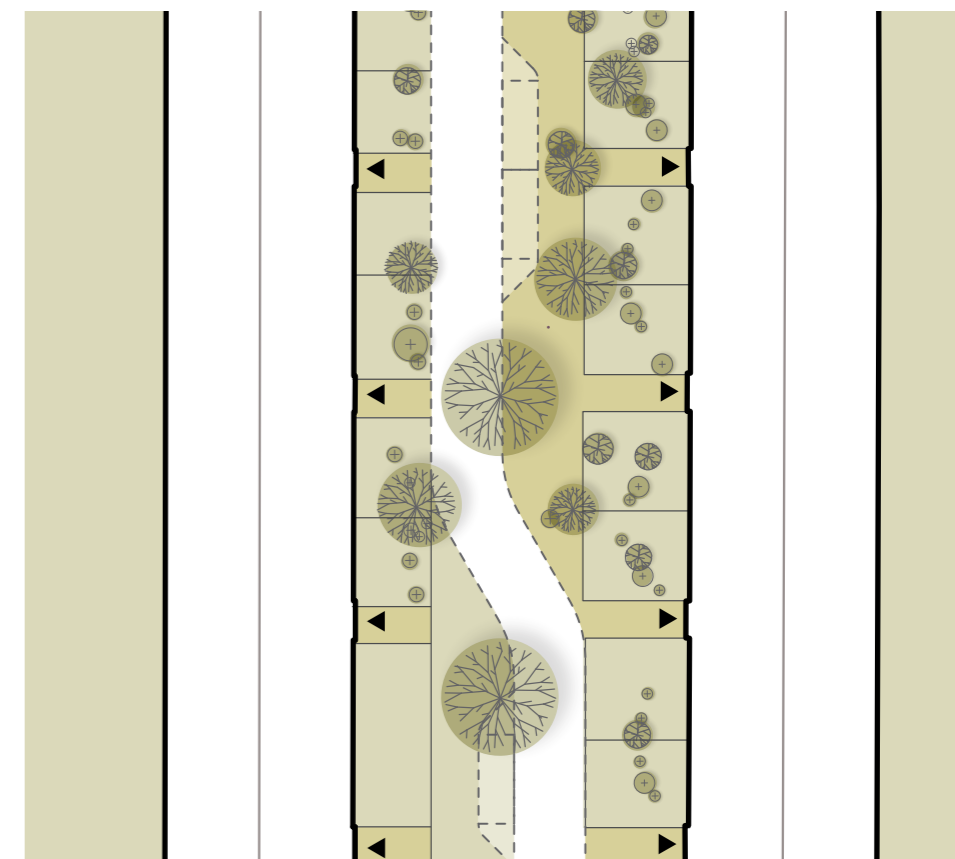
## EN KLIMAGADE



I stueetagen etableres små haver som skaber en grøn ramme der indrammer gaden.



I forlængelse af de små haver, etableres generøse fællesarealer der programmeres med fællesfunktioner for hele kvarteret. Med en større afstand fra facaden er det også her vi kan plante større træer, der giver en kvalitet også op i etagerne.



Tilsammen giver dette et grønt og frodigt gadeforløb og samlingsplads for beboerfællesskabet. Hvad en gang var et gråt trafikareal bliver nu gadenes nye samlingspunkt hvor beboere i alle aldre mødes på tværs af gaden.



EKSISTERENDE SITUATION 1:1000



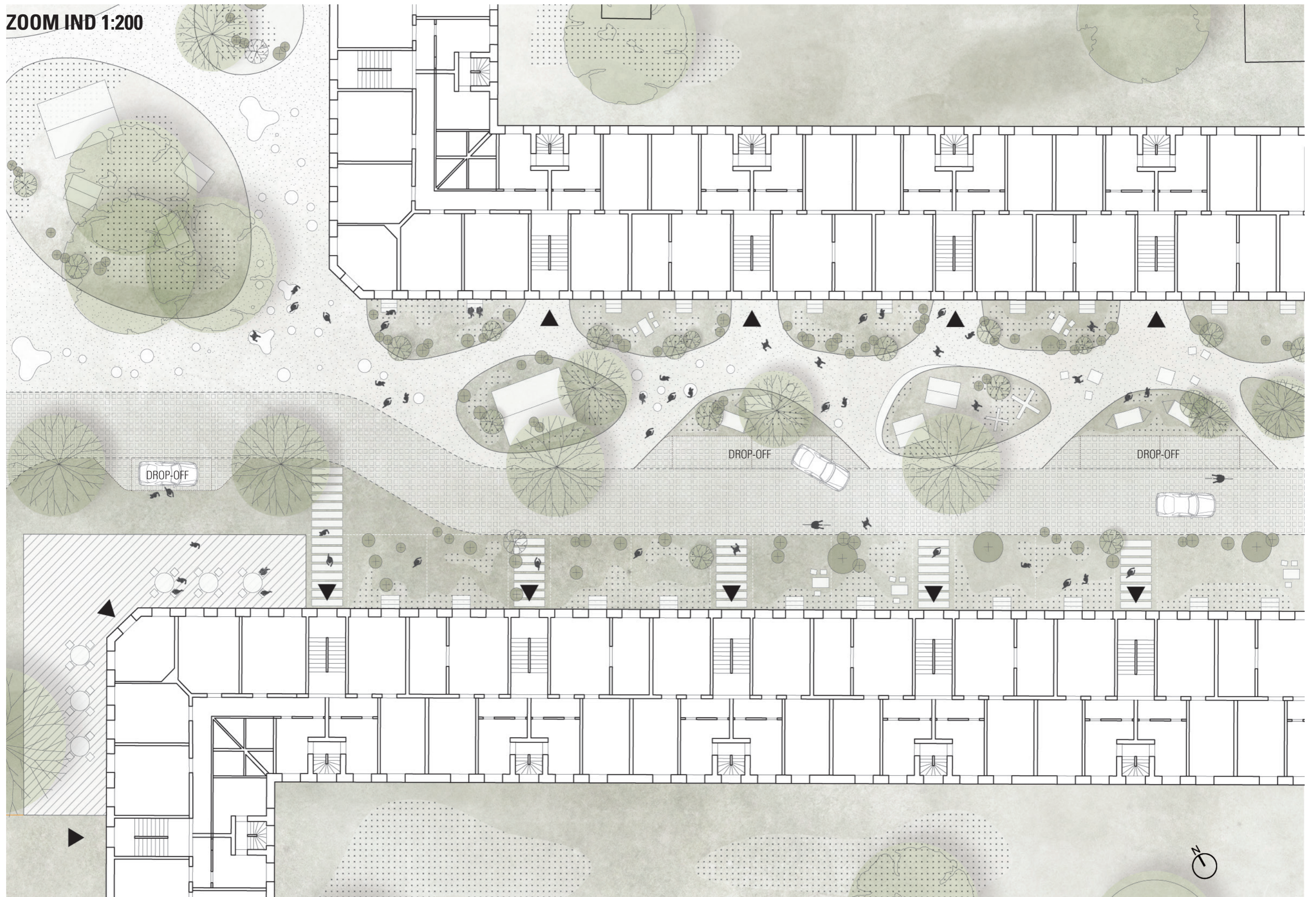


NY SITUATION 1:1000





ZOOM IND 1:200



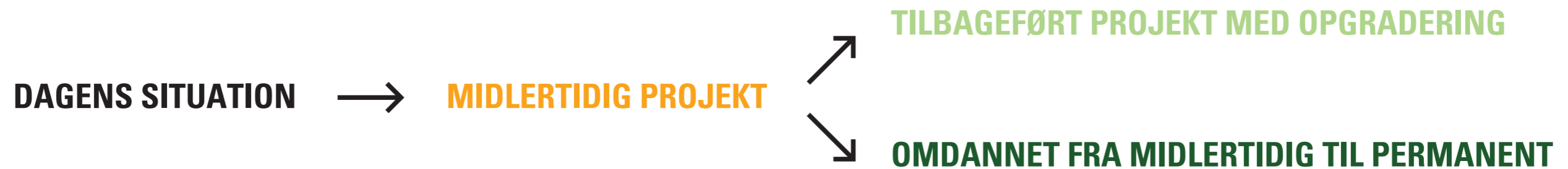






## PROJEKT FASER

Efter endt pilotprojekt, vil projektet enten blive tilbageført med en generel opgradering eller blive omdannet fra midlertidig til permanent gaderum. Dette for at sikre, at de midler der går ind i det midlertidige projekt, også giver en kvalitet efter pilot projektet.





Dette projekt er et led i en bæredygtig byudvikling, hvor en delt mobilitet reducerer klimapåvirkningen, samtidig som den frigjorte plads kan være med til at løse mange af byens større udfordringer som; klimatilpasning, pladsmangel, trængsel, luftkvalitet mm.

**jaja**

