

Scorer fra socialtilsynet til døgntilbuddene i SOF, 2025

Socialtilsynets kvalitetsmodel, herunder scoringer

Kvalitetsmodel til og med 2025:

Indeholdt 7 temaer:

Tema 1, uddannelse og beskæftigelse

Tema 2, selvstændighed og relationer

Tema 3, målgruppe, metoder og relationer

Tema 4, sundhed og trivsel

Tema 5, organisation og ledelse

Tema 6, kompetencer

Tema 7, fysiske rammer.

Konkret udvalgte socialtilsynet ofte 2-4 temaer, der blev bedømt i et tilsyn.

Et antal indikatorer under hvert tema blev scoret ud fra en skala fra 1-5:

1: I meget lav grad opfyldt

2: I lav grad opfyldt

3: I middel grad opfyldt

4: I høj grad opfyldt

5: I meget høj grad opfyldt.

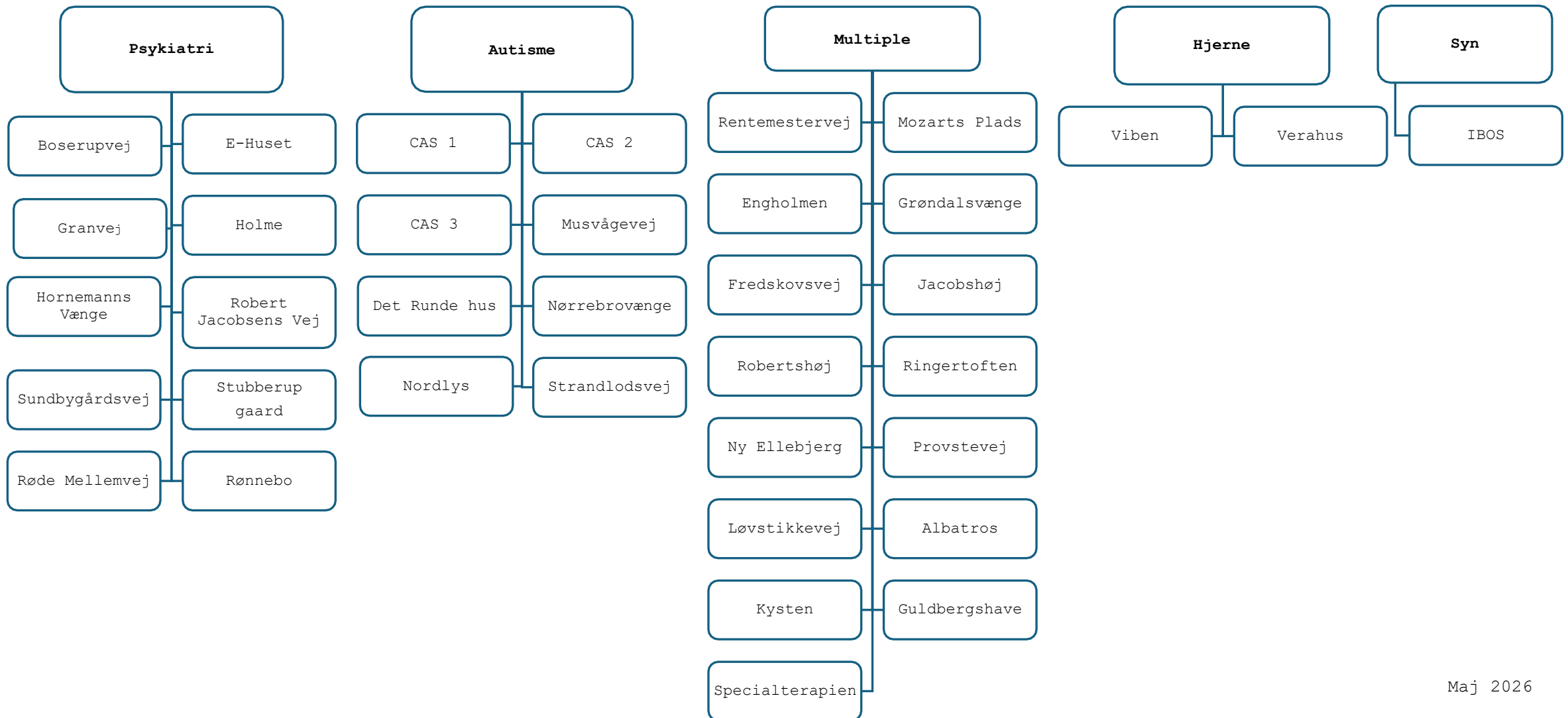
Scorerne på de næste slides er den gennemsnitlige score af indikatorerne under de temaer, der blev bedømt i det pågældende tilsyn.

Kvalitetsmodel fra 1.1. 2026:

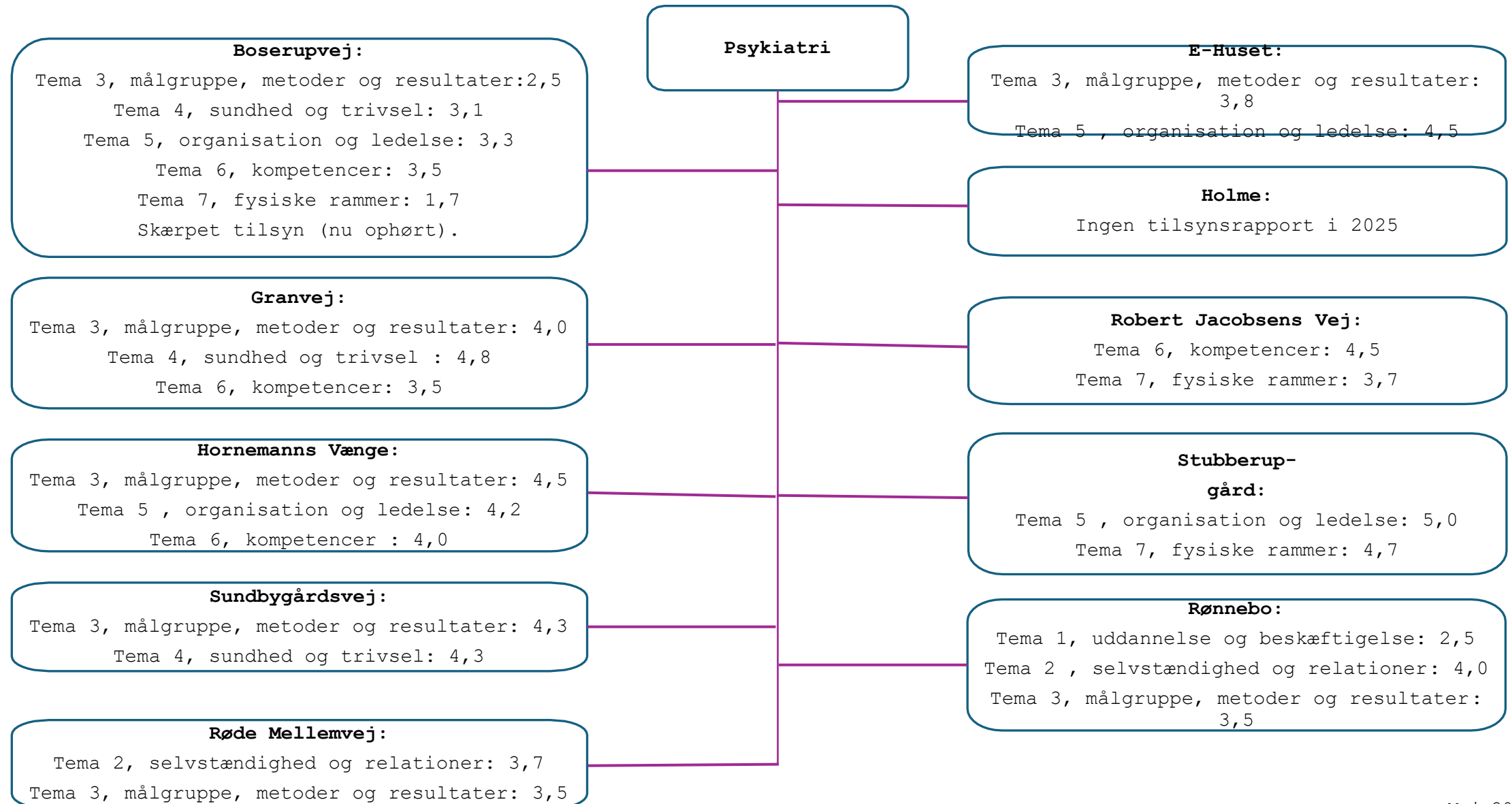
Indeholder 5 temaer: Ovennævnte tema 3-7.

Under hvert tema findes et eller flere kvalitetskriterier, der bedømmes opfyldt eller ikke opfyldt. Der er ikke længere scorer. Tilbuddet skal opfylde alle kvalitetskriterier for at bevare sin godkendelse. Gør et tilbud ikke det, skal socialtilsynet træffe afgørelse om enten påbud, skærpet tilsyn, skærpet tilsyn med påbud eller ophør af godkendelsen.

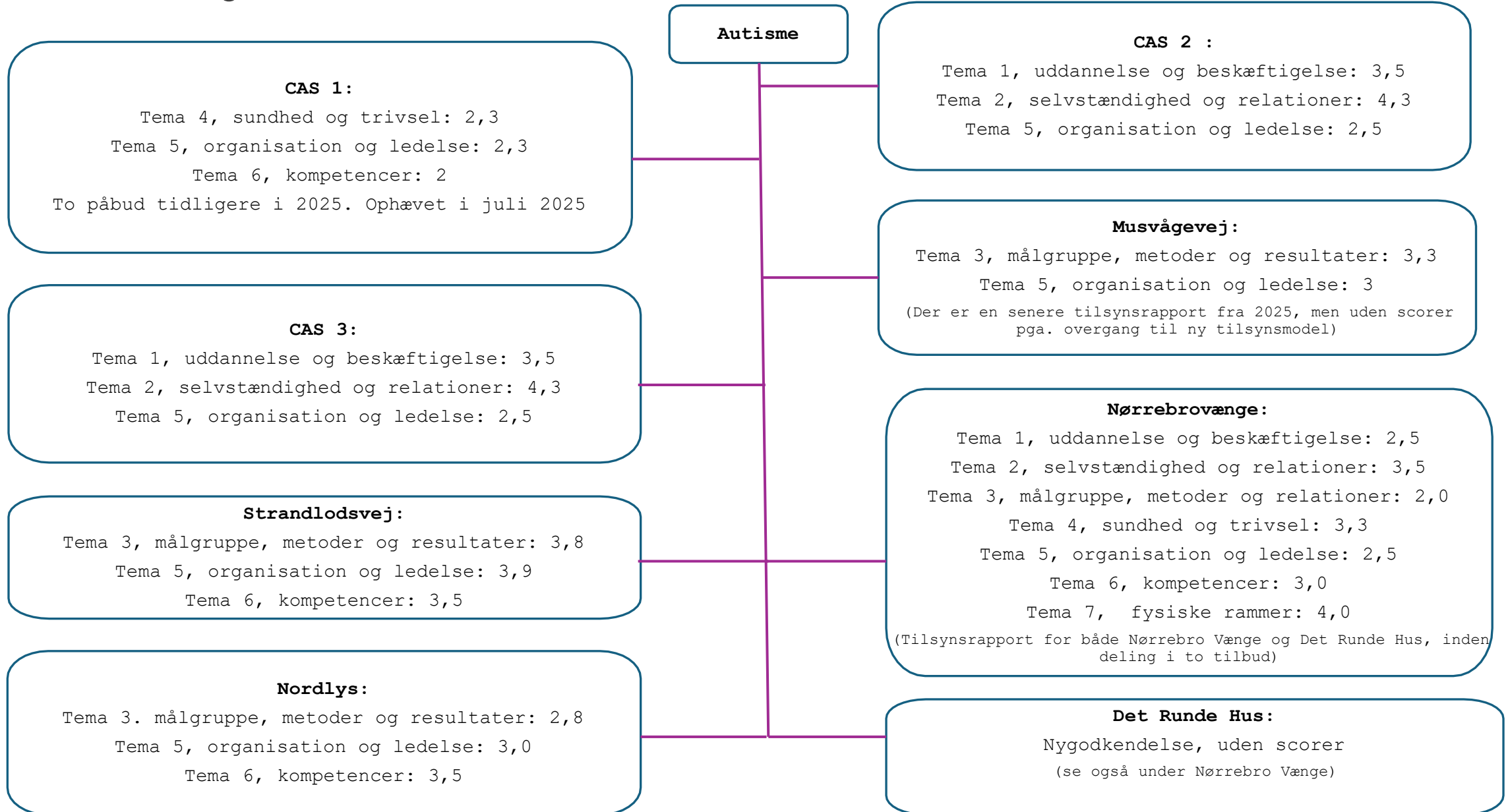
Center for Længerevarende Boformer



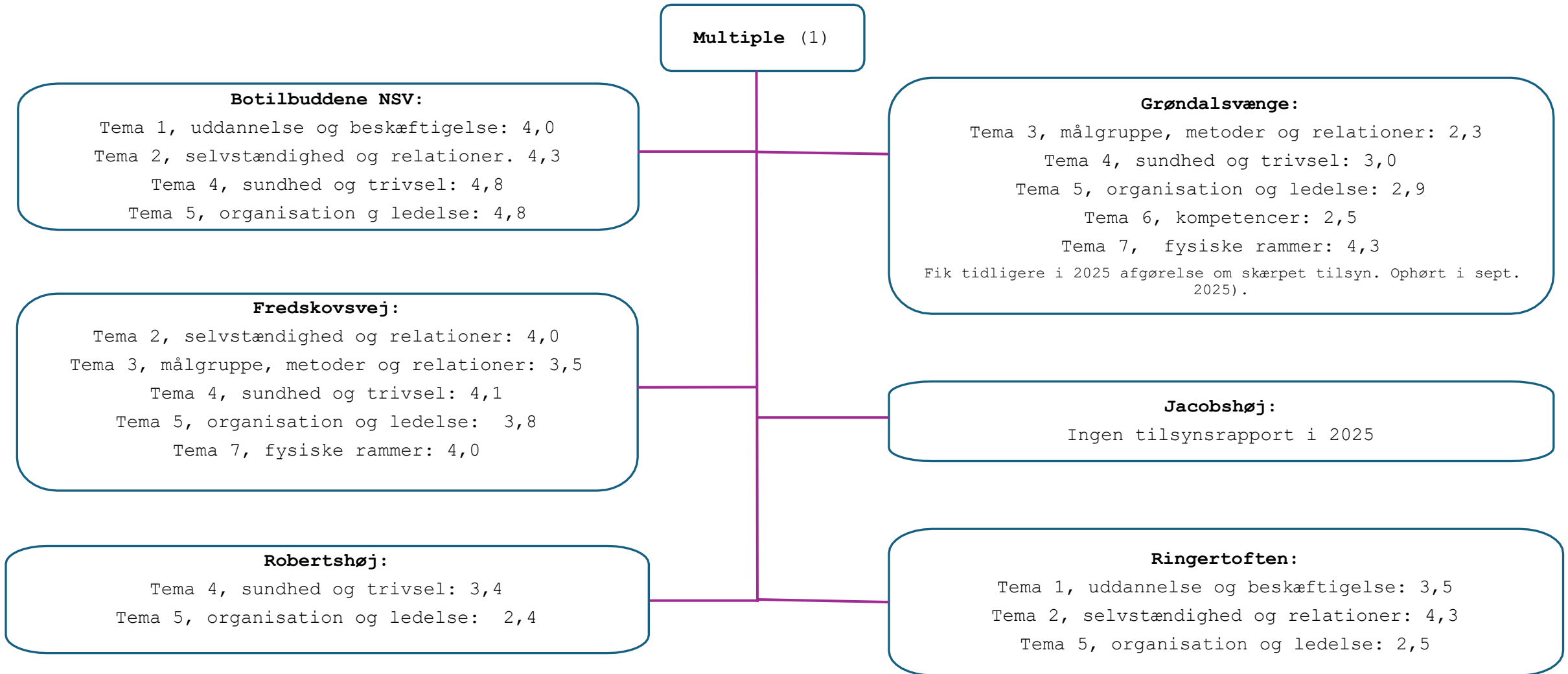
Center for Længerevarende Boformer: Psykiatri



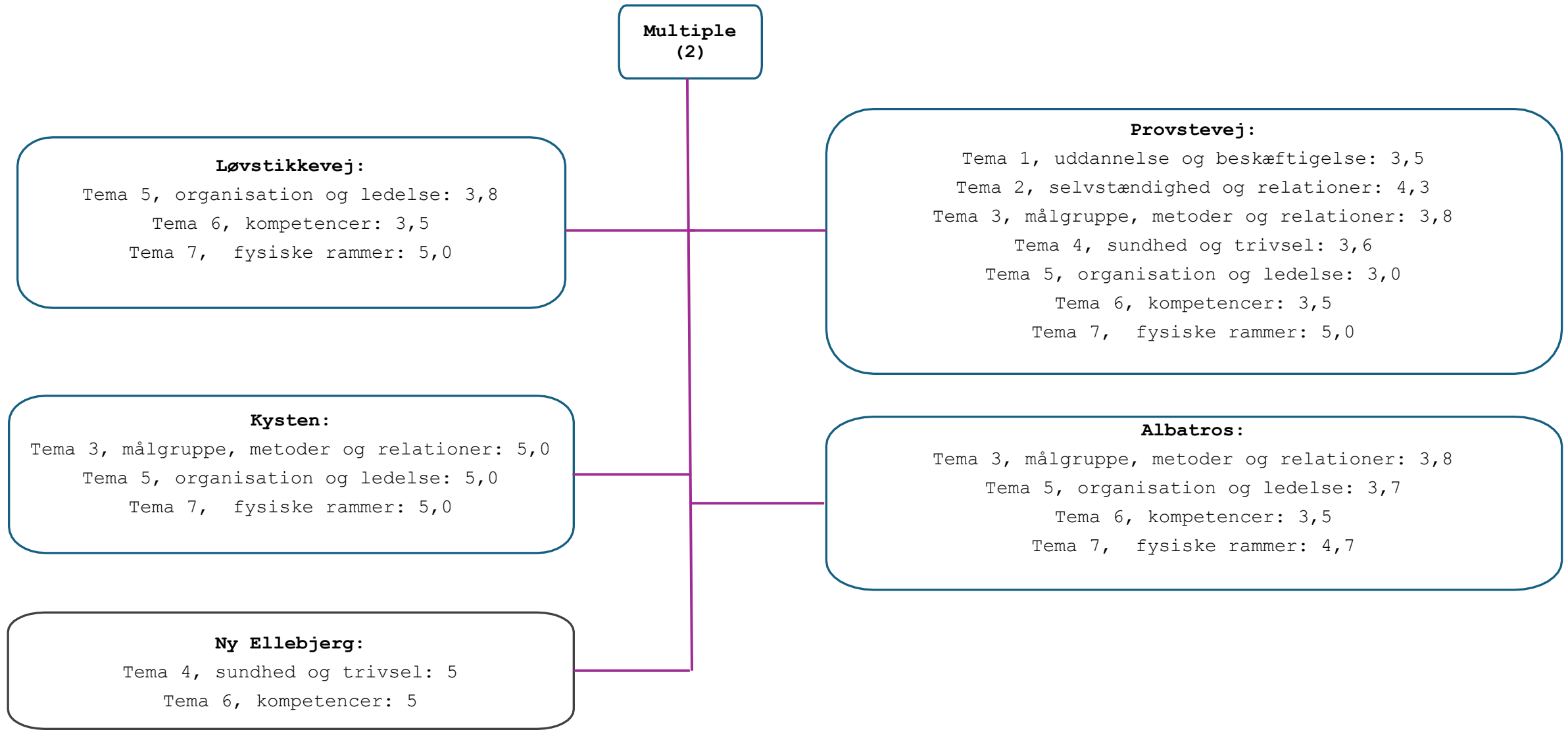
Center for Længerevarende Boformer: Autisme



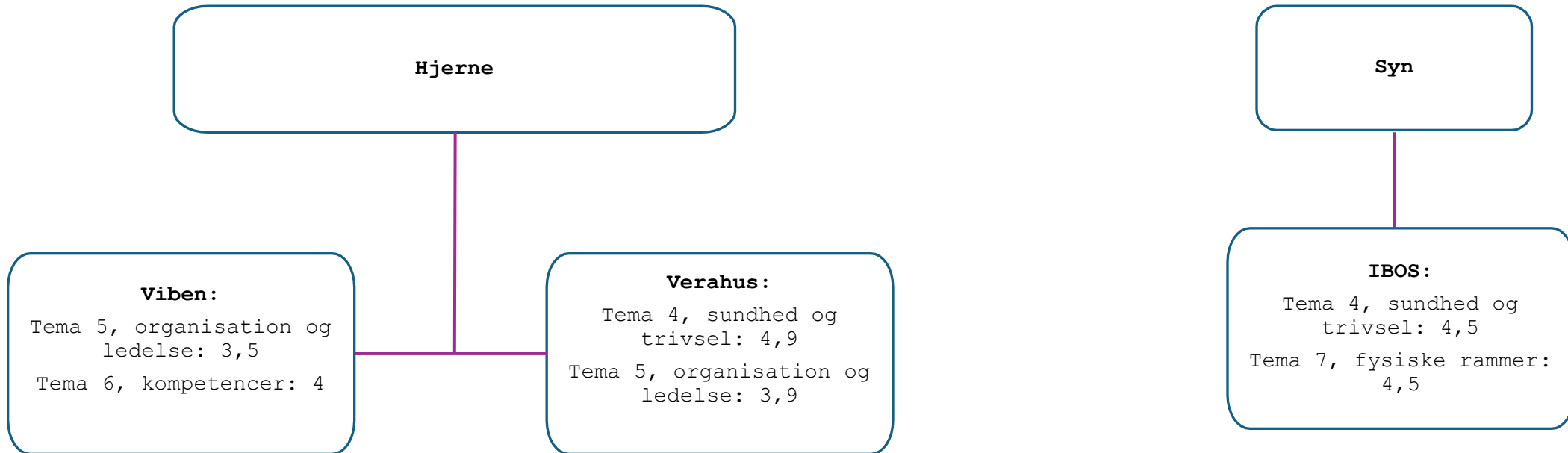
Center for Længerevarende Boformer: Multiple (1)



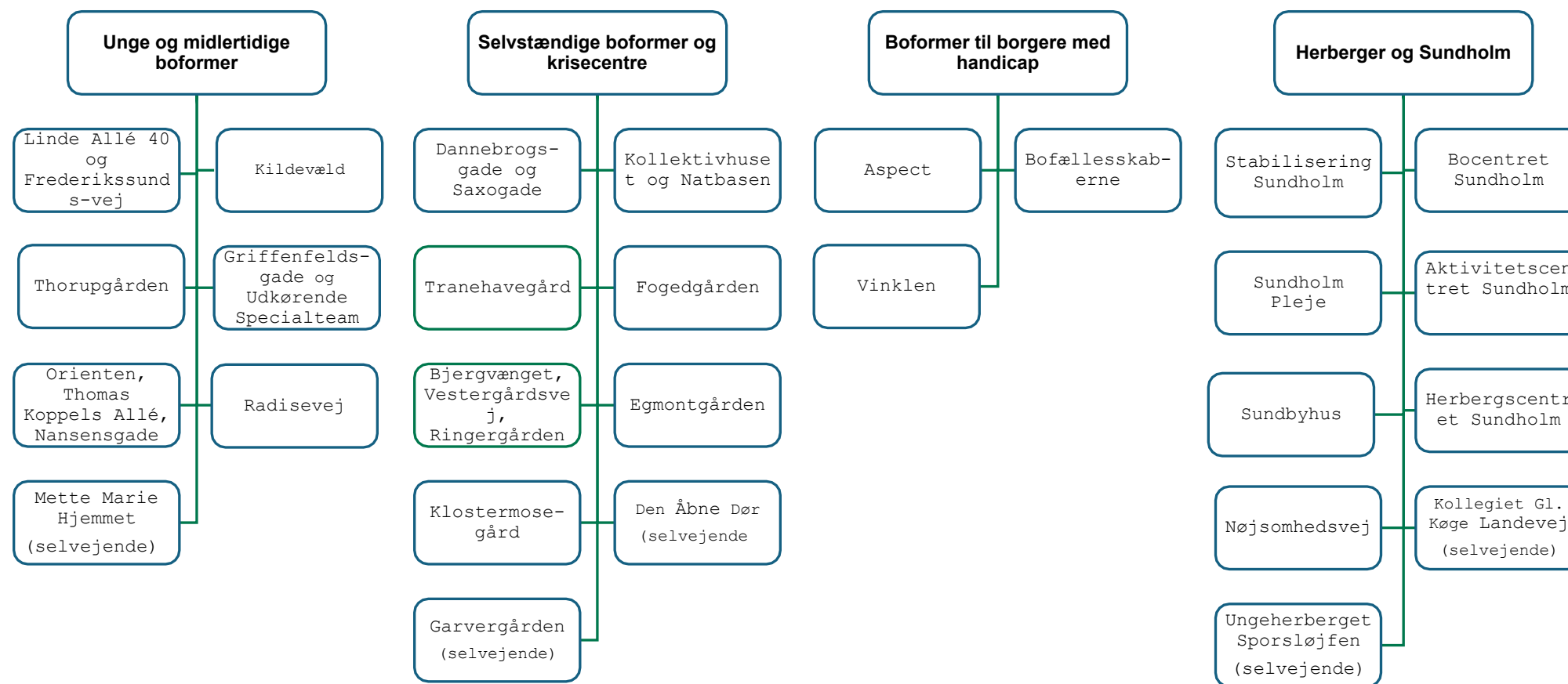
Center for Længerevarende Boformer: Multiple (2)



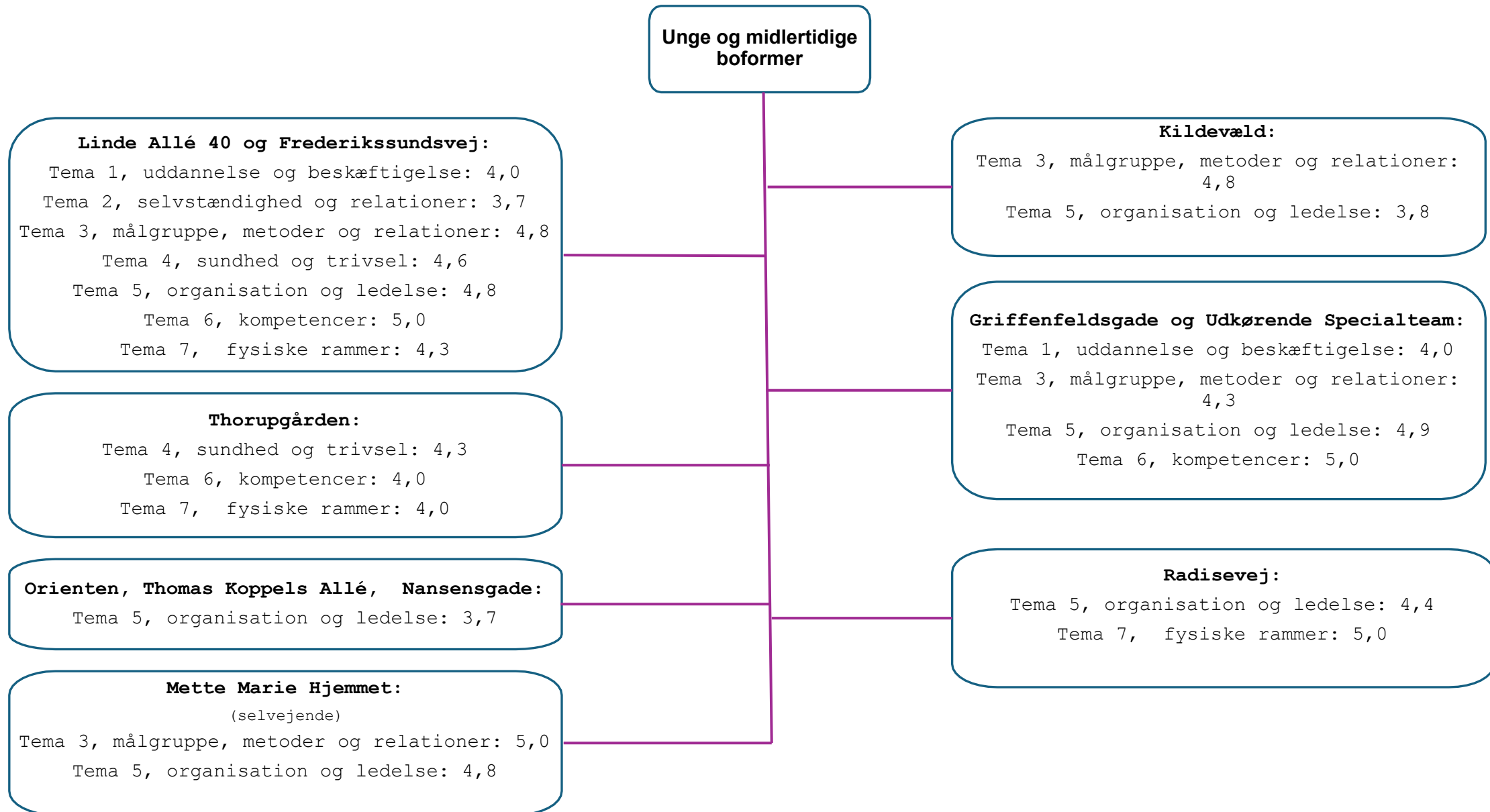
Center for Længerevarende Boformer, Hjerne og Syn



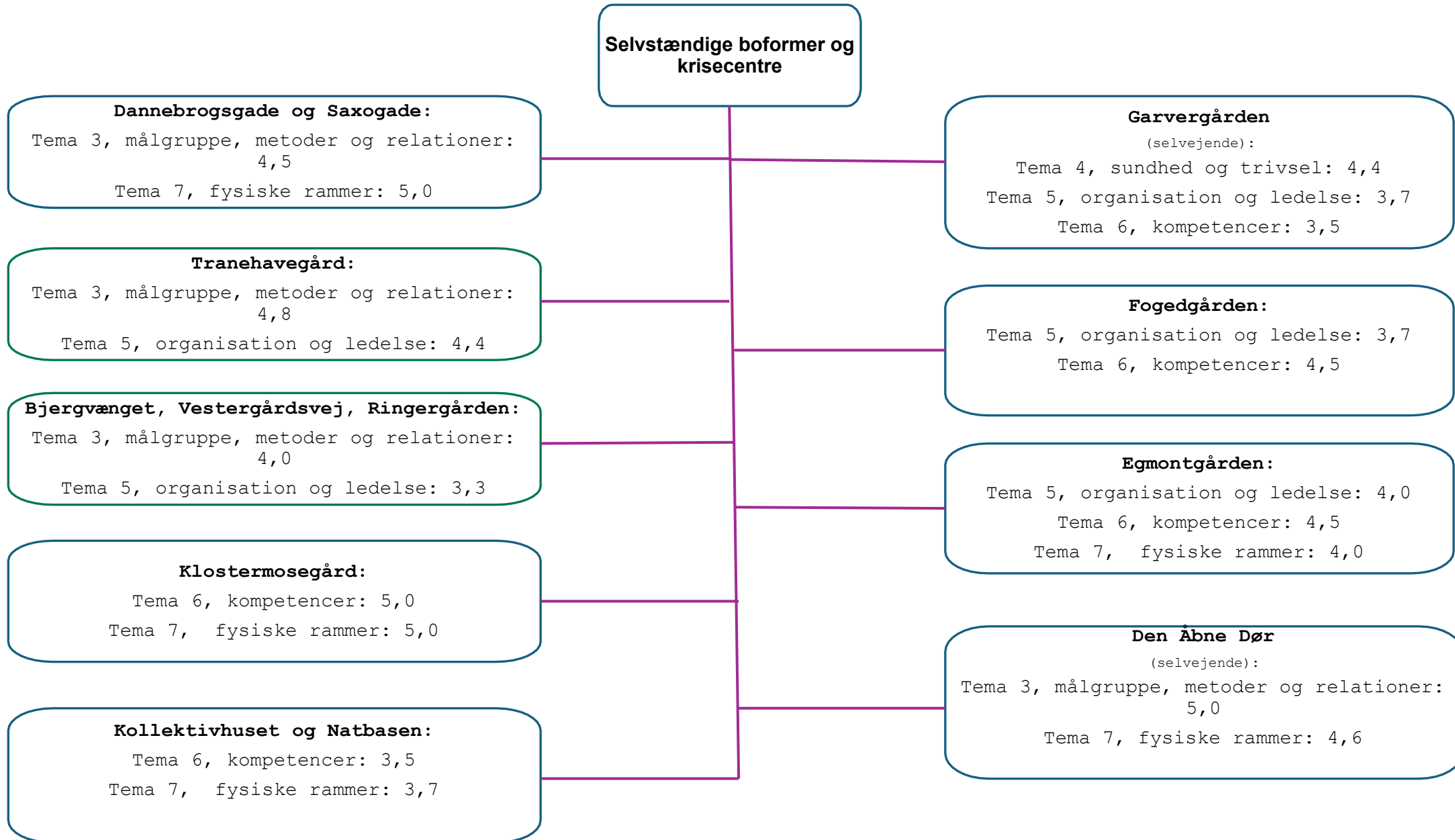
Center for Midlertidige og Selvstændige Boformer



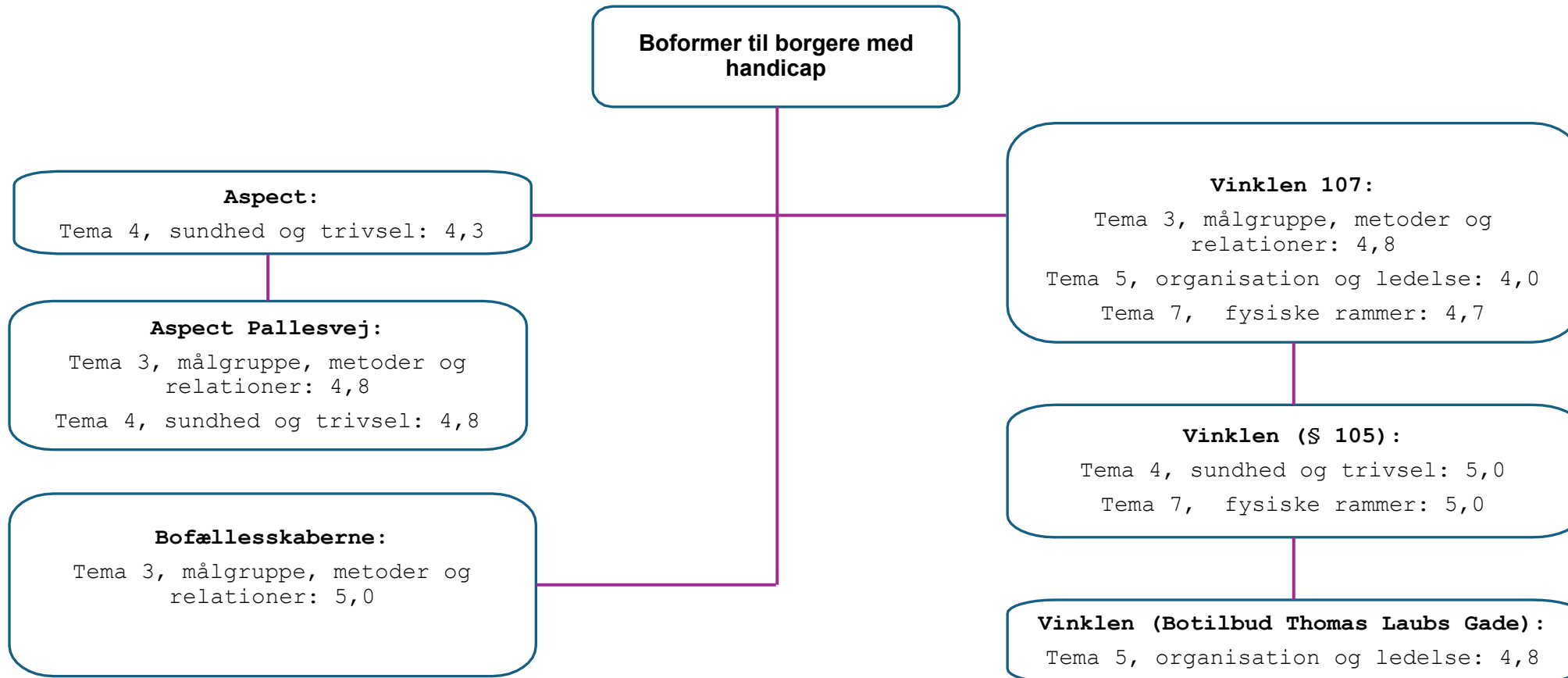
Center for Midlertidige og Selvstændige Boformer: Unge og midlertidige boformer



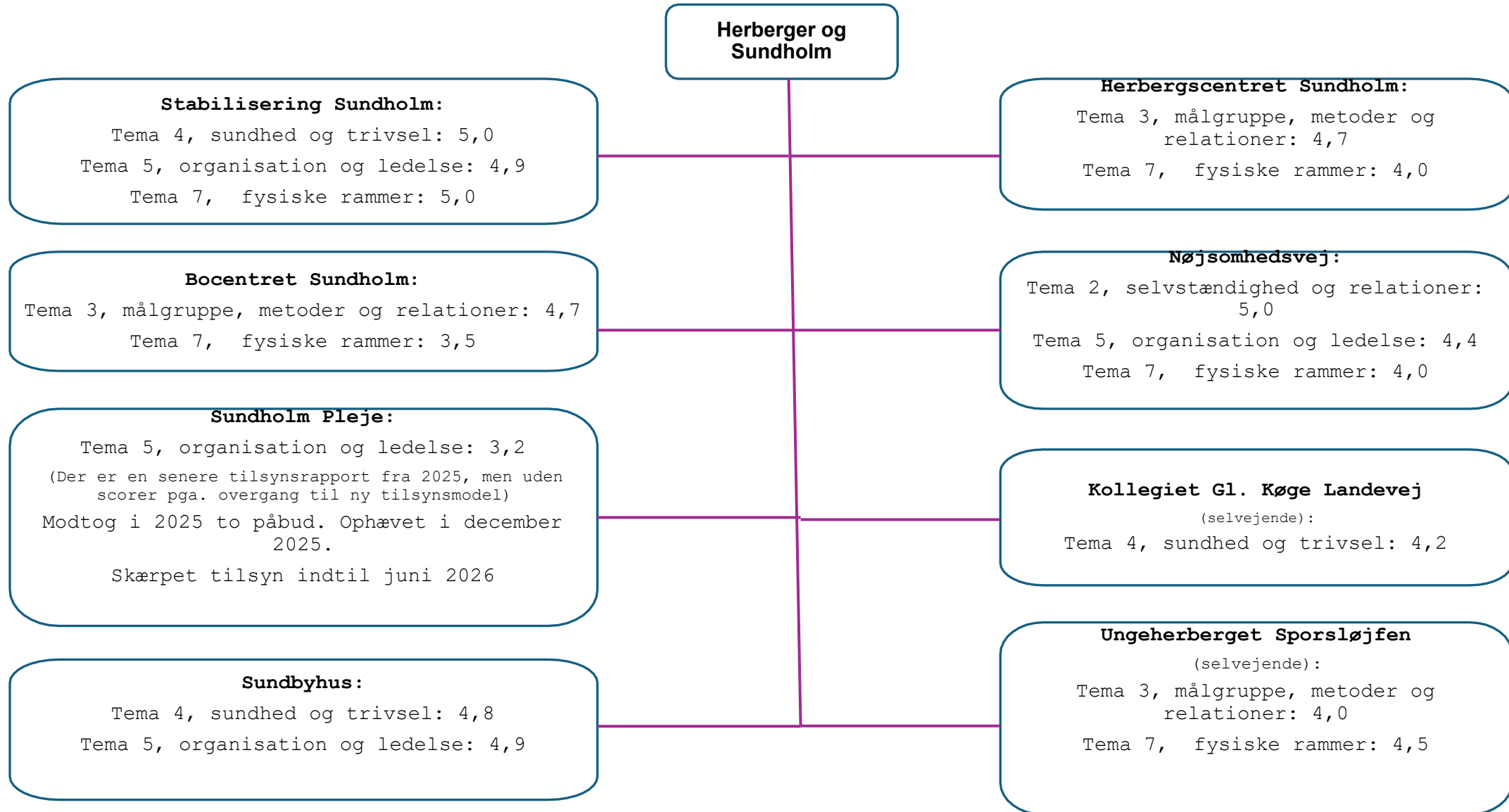
Center for Midlertidige og Selvstændige Boformer: Selvstændige boformer og krisecentre



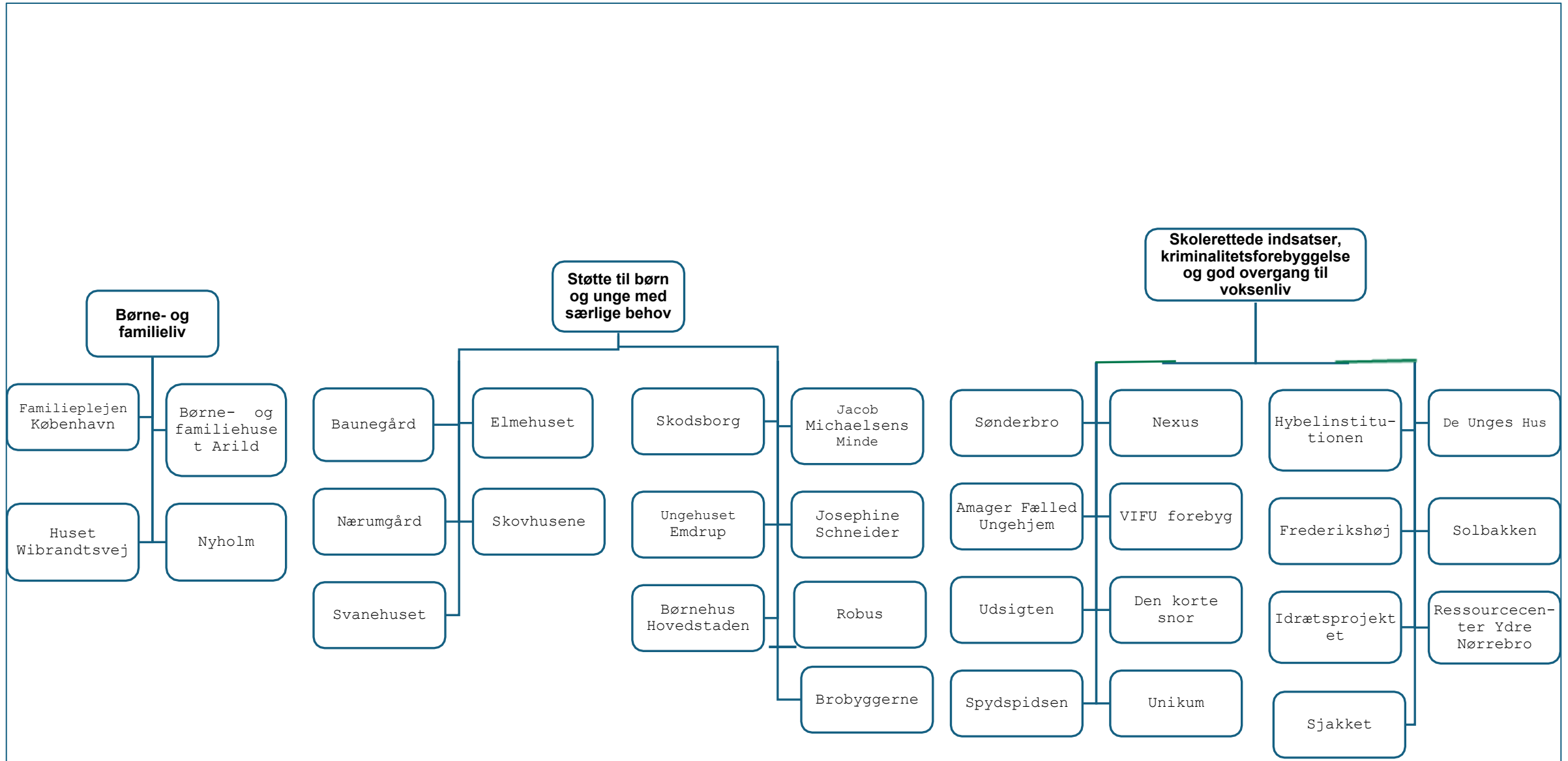
Center for Midlertidige og Selvstændige Boforner: Boforner til borgere med handicap



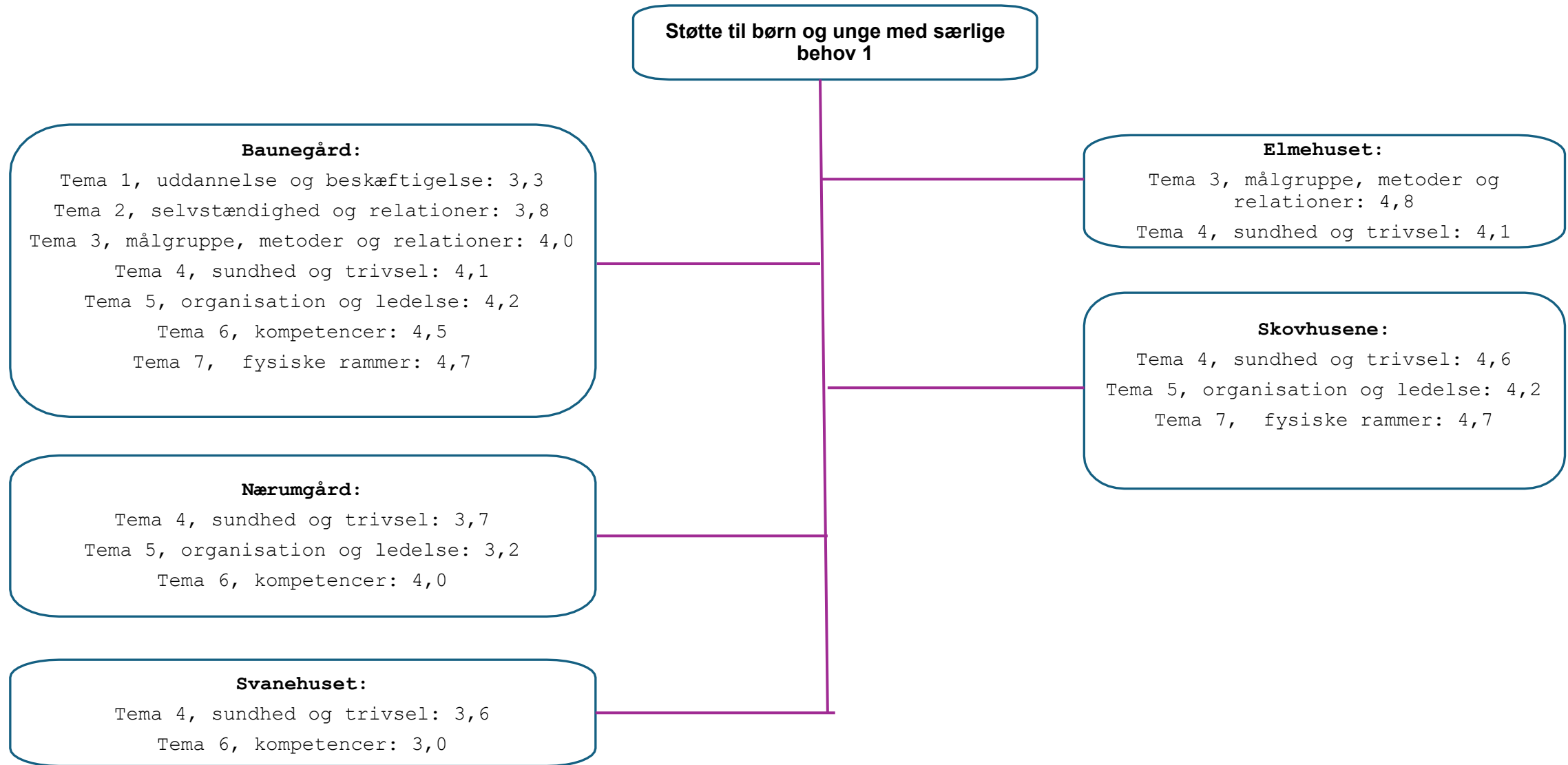
Center for Midlertidige og Selvstændige Boformer: Herberger og Sundholm



Center for Børn og Unge:



Center for Børn og Unge: Støtte til børn og unge med særlige behov 1



Børne- og familieliv

Huset Wibrandtsvej og Huset Nyholm:

Tema 3, målgruppe, metoder og relationer: 5,0
 Tema 4, sundhed og trivsel: 4,3
 Tema 7, fysiske rammer: 5,0

Børne- og familiehuset Arild:

Tema 3, målgruppe, metoder og relationer: 3,3
 Tema 4, sundhed og trivsel: 3,3
 Tema 5, organisation og ledelse: 2,5
 Tema 6, kompetencer: 2,5

Støtte til børn og unge med særlige behov 2

Skodsborg:

Tema 3, målgruppe, metoder og relationer: 4,3

Jacob Michaelsens Minde:

Tema 3, målgruppe, metoder og relationer: 3,5

Ungehuset Emdrup:

Tema 4, sundhed og trivsel: 2,2
 Tema 6, kompetencer: 4,5

Josephine Schneider:

Tema 5, organisation og ledelse: 5,0
 Tema 6, kompetencer: 5,0

Center for Børn og Unge: Skolerettede indsatser, kriminalitetsforebyggelse og god overgang til voksenliv

Skolerettede indsatser, kriminalitetsforebyggelse og god overgang til voksenliv

Sønderbro:

Tema 3, målgruppe, metoder og relationer: 3,8
Tema 5, organisation og ledelse: 4,2
Tema 6, kompetencer: 4,0

Amager Fælled Unge hjem:

Tema 1, uddannelse og beskæftigelse: 4,0
Tema 2, selvstændighed og relationer: 4,3
Tema 3, målgruppe, metoder og relationer: 4,8
Tema 4, sundhed og trivsel: 4,6
Tema 5, organisation og ledelse: 4,7
Tema 6, kompetencer: 3,5
Tema 7, fysiske rammer: 3,7

Udsigten:

Tema 7, fysiske rammer: 5,0

Nexus:

Tema 4, sundhed og trivsel: 4,2
Tema 5, organisation og ledelse: 4,4
Tema 6, kompetencer: 4,0
Tema 7, fysiske rammer: 3,0
Et påbud i oktober 2025. Ophævet i december 2025

VIFU forebyg :

Tema 3, målgruppe, metoder og relationer: 5,0
Tema 7, fysiske rammer: 5,0

Hybelinstitutionen:

Ingen tilsynsrapport i 2025

Unikum:

Tema 1, uddannelse og beskæftigelse: 3,8
Tema 2, selvstændighed og relationer: 4,3
Tema 3, målgruppe, metoder og relationer: 4,8
Tema 4, sundhed og trivsel: 4,0
Tema 5, organisation og ledelse: 3,5
Tema 6, kompetencer: 5,0
Tema 7, fysiske rammer: 2,0

De Unges Hus

Tema 3, målgruppe, metoder og relationer: 5,0
Tema 5, organisation og ledelse: 5,0