

# NYE FAMILIEBOLIGER PÅ TAGET



Vandkunsten

**Baggrund:** TMF er imødekommende overfor opførslen af tagboliger, men i mindre omfang end Innovater (bygherre) og boligorganisationerne fsb og SAB, som ønsker opført ca. 10 boliger mere end TMF. Innovater, fsb og SAB har derfor udarbejdet dette bilag som grundlag for TMU's stillingtagen.

## TAGBOLIGER PÅ ÅKANDEVEJ

- Langs Åkandevej, møder man idag en monoton bebyggelse uden særlig detaljerigdom, i sammenligning med det øvrige Tingbjerg. Her anbefaler Vandkunsten at tagboliger viser den nye byarkitektur allerede ved ankomsten.
- TMF er uenige i denne placering, men ved at give Tingbjerg en markant tilstedeværelse ud mod det brede vejrum og Utterslev Mose vil vi give Tingbjerg den ankomst, bydelen fortjener.

## ALLE TAGBOLIGER TÆLLER

- Vi bygger private boliger i Tingbjerg. Hvis ikke vi gør det, skal vi frasælge eller nedrive almene boliger. Tagboliger indgår i Udviklingsplanen mellem Kommunen, fsb og SAB, godkendt af ministeriet september 2019.
- Vi skal nå målet om maksimalt 40% almene familieboliger inden 2030. Derfor skal alle tagboliger med i planlægningen af lokalplanens 2. etape.
- Idéen med tagboliger er født af beboerdemokrater i SAB og fsb's fælles dialogforum tilbage i 2018.
- Tagboliger er komplicerede at opføre, derfor er volumen afgørende for at det bliver økonomisk muligt.



Tagboliger langs Tingbjergs større veje, markeret med blå for fsb og grøn for SAB.



Ankomsten til Tingbjerg langs Åkandevej idag. Visualiseringen nedenfor viser Åkandevej med nye tagboliger og ankomst ved hjørnet for Ruten.





Visualiseringen viser tagboliger på bebyggelsen langs Åkandevej, set fra adgangen til haverummet fra Ruten. Et elevatortårn markerer indgangen til de grønne fællesarealer.

### TAGBOLIGER STYRKER BYSTRUKTUREN

- Tagboliger langs Tingbjergs større veje forstærker den oprindelige bystruktur.
- Ved at placere tagboliger overfor nyt og planlagt byggeri i 4 etager, får de større veje en bymæssig kvalitet i forhold til Tingbjergs indre lavere bebyggelse og mindre veje.

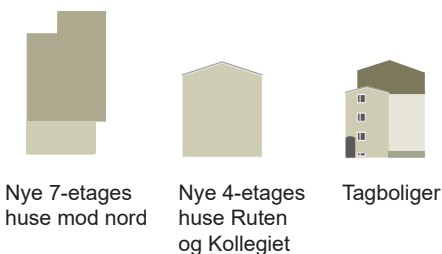
### GODE NABOER

- Bygherre har lagt stor vægt på løsninger, der ikke forringer kvaliteten af de nuværende boliger og som er til mindst mulig gene for de eksisterende beboere i forbindelse med opførelsen.
- Alle tagboliger vil få fælles adgangstrappe og friarealer med de nuværende almene boliger. På den måde skaber tagboligerne flere dagligdags møder mellem beboerne.

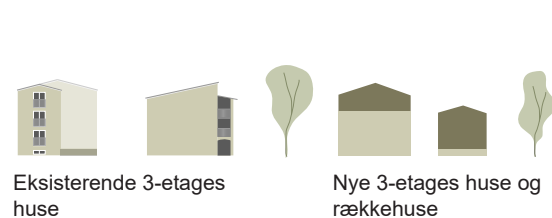


Visualiseringen viser haverummet ved Åkandevej med nye tagboliger. Haverummet ved Åkandevej er Tingbjergs største og har potentiale for at rumme flere nære beboere.

#### Ydre Tingbjerg / større vejrum



#### Indre Tingbjerg / mindre vejrum



Markante højder i Tingbjergs ydre kant overfor lavere byggeri i Tingbjergs indre, forstærker aflæseligheden i bystrukturen. Tagboliger på Åkandevej er i den sammenhæng et afgørende bystrategisk greb.