

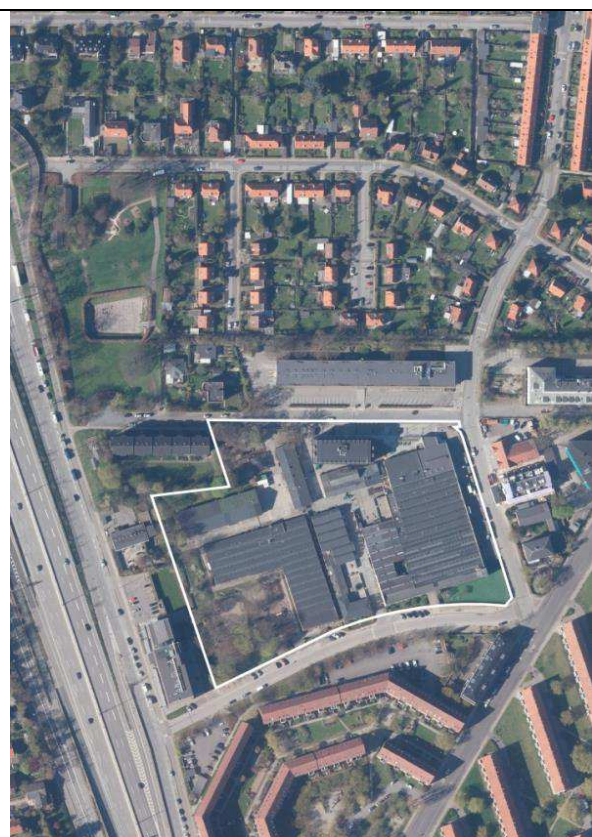
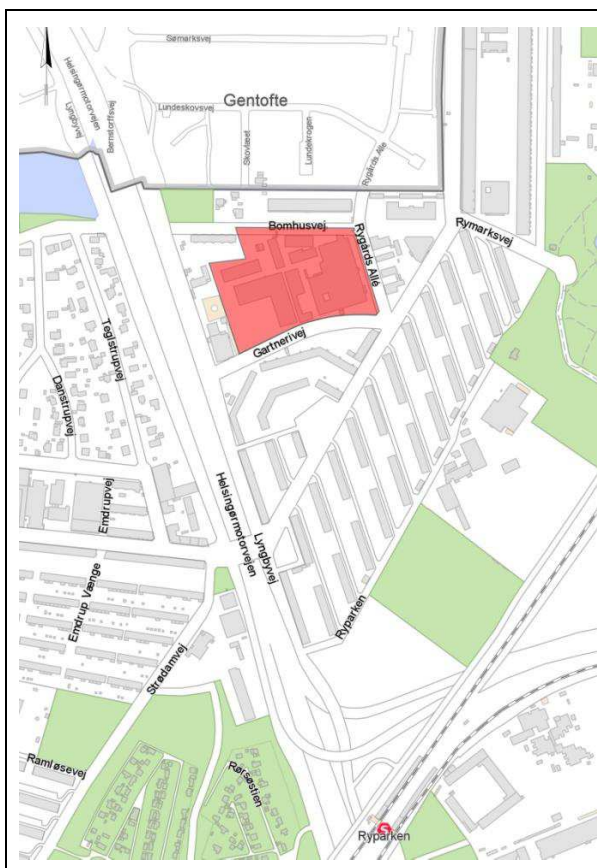


22-04-2018

**Bilag nr. 3**

**FAKTA**

**Forslag til lokalplan for Bomhusvej 18**



**Bydel: Bispebjerg**

**Bomhusvej 18-24, Rygårds Allé 106-116, Gartnervej 1E-9, 2100 København Ø.**

**LOKALPLANFORSLAGET**

	<b>Eksisterende forhold</b>	<b>Muliggjorte ændringer</b>
Samlet grundareal	24.430 m <sup>2</sup>	24.430 m <sup>2</sup>
Anvendelse / KP-ramme	C1 – Boliger og serviceerhverv	C1 – Boliger og serviceerhverv
Bebyggelsesprocent	64%	101%
Maksimal bygnings-højde/ antal etager	-	20 m. / 6 etager
Etageareal	-	Område samlet: 24.561 m <sup>2</sup> Område I: 13.050 m <sup>2</sup>
Muliggjort m <sup>2</sup> bolig	-	13.013 m <sup>2</sup>
Muliggjort m <sup>2</sup> erhverv	-	-
Friarealprocent boliger	50 %	50 %
Friarealprocent erhverv	15 %	15 %
Friarealprocent institutioner	-	-

Bilparkering	-	KP-ramme: 1:100 I lokalplanen: 1:100 Butikker: 1:100 Ungdoms- og plejeboliger: 1:300
Cykelparkering almindelige	-	KP-ramme: Boliger: 4:100 Ungdomsboliger: 4:100 Ældre- og Plejeboliger: 1,5:100 Arbejdspladser generelt: 4:100 Uddannelsesinstitutioner: 0,5:studerende/ansat Butikker: 4:100 LP-ramme: Boliger: 4:100 Ungdomsboliger: 4:100 Ældre- og Plejeboliger: 1,5:100
Cykelparkering pladskrævende	-	KP-ramme: Boliger, arbejdspladser og butikker: 2:1000 I lokalplanen: Boliger: 2:1000
Antal cykelparkeringspladser pr. forventet arbejdsplads	-	-
Detailhandel	-	-
Arbejdspladser	-	-
Skatteindtægter	-	-
Almene boliger i lokalplanområdet	0 %	25 %
Almene boliger i skolegrunddistriktet	44 %	43%
Særlige bemærkninger		

<b>Delområde I</b>		
	<b>Eksisterende forhold</b>	<b>Muliggjorte ændringer</b>
Anvendelse / KP-ramme	C1 – Boliger og serviceerhverv	C1 – Boliger og serviceerhverv
Bebyggelsesprocent	37 %	110 %
Etageareal	4098 m <sup>2</sup>	13.013 m <sup>2</sup>
Muliggjort m <sup>2</sup> bolig	-	13.013 m <sup>2</sup>
Muliggjort m <sup>2</sup> erhverv	-	0

<b>Delområde II</b>		
	<b>Eksisterende forhold</b>	<b>Muliggjorte ændringer</b>
Anvendelse / KP-ramme	C1 – Boliger og serviceerhverv	C1 – Boliger og serviceerhverv
Bebyggelsesprocent	92 %	92 %

Etageareal	11.548 m <sup>2</sup>	-
Muliggjort m <sup>2</sup> bolig	-	-
Muliggjort m <sup>2</sup> erhverv	-	-