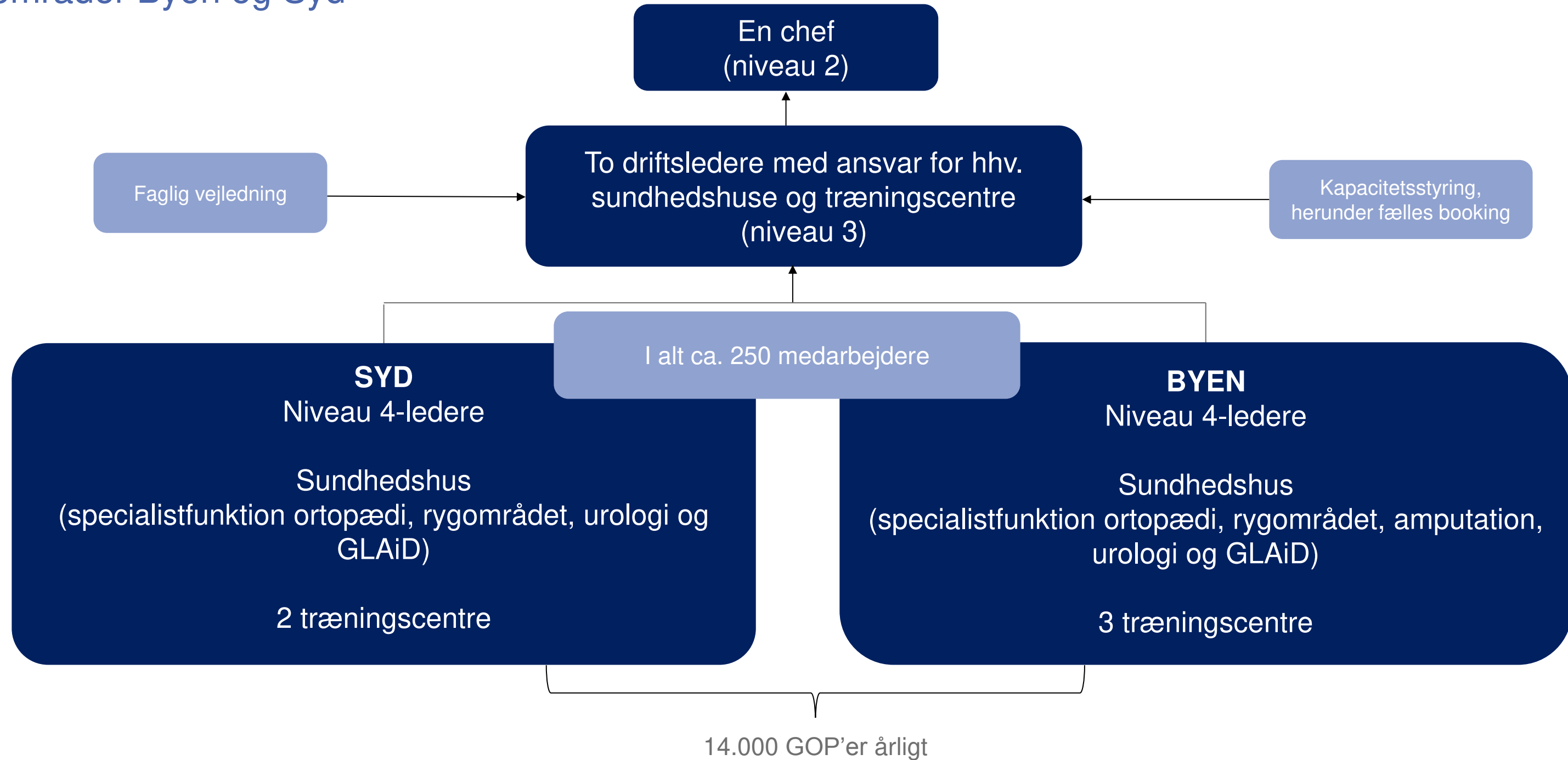


Nuværende organisering af gentræning, patientrettet forebyggelse og forebyggende indsatser

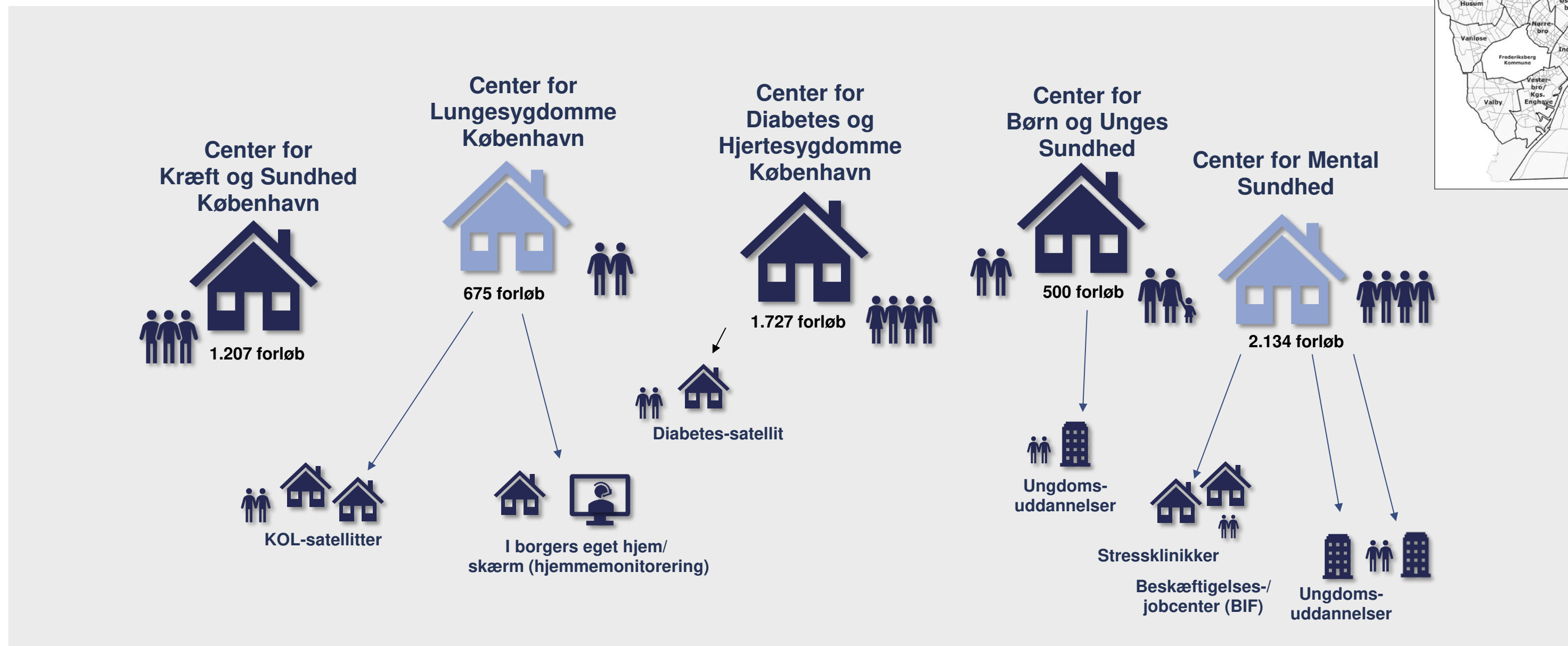
- I dag tilbydes genoptræning (SUL og SEL), patientrettet forebyggelse (KOL-, hjerteforløb) og forebyggende indsatser (samtale om alkohol, rygestop og ernæringsindsatser) i de fem sundhedshuse
- Herudover tilbydes også GLA:D, rygtilbud, stressindsatser i de to stressklinikker og beskæftigelsesrettede sundhedstilbud i sundhedshusene
- Der tilbydes bydækkende indsatser i Center for Diabetes, Center for Kræft og Sundhed København, Center for Børn og Unges Sundhed og Hjerneskode- og Rehabiliteringscenteret
- På baggrund af introduktionen af frit valg på genoptræningsområdet og for i øvrigt at sikre det løbende grundlag for evt. justering af styringen af områderne, har Implement i 2018 undersøgt sundhedshusenes og træningscentrenes indsatser og resultater, specifikt genoptræningsområdet, den patientrettede forebyggelse og de forebyggende indsatser
- Implement's analyse fra februar 2019 peger på en række udfordringer, som der bør tages hånd om

NY ORGANISERING AF GENOPTRÆNINGEN

Organisering på 7 enheder i
planområder Byen og Syd



Nye rammer for det videre arbejde med patientrettet forebyggelse, forebyggende indsatser samt mental sundhed og beskæftigelsesområdet



Forebyggende indsatser:

- Ny organisering under Center for Sundhed, Centralforvaltningen frem for i dag fem sundhedshuse. Indsatserne skal re-tænkes