



**KGS. ENGHAVE LOKALUDVALG**

Til Teknik- og Miljøforvaltningen  
Att: Maria Helledi Streuli

Lyrskovgade 4, 2 sal  
1758 København V

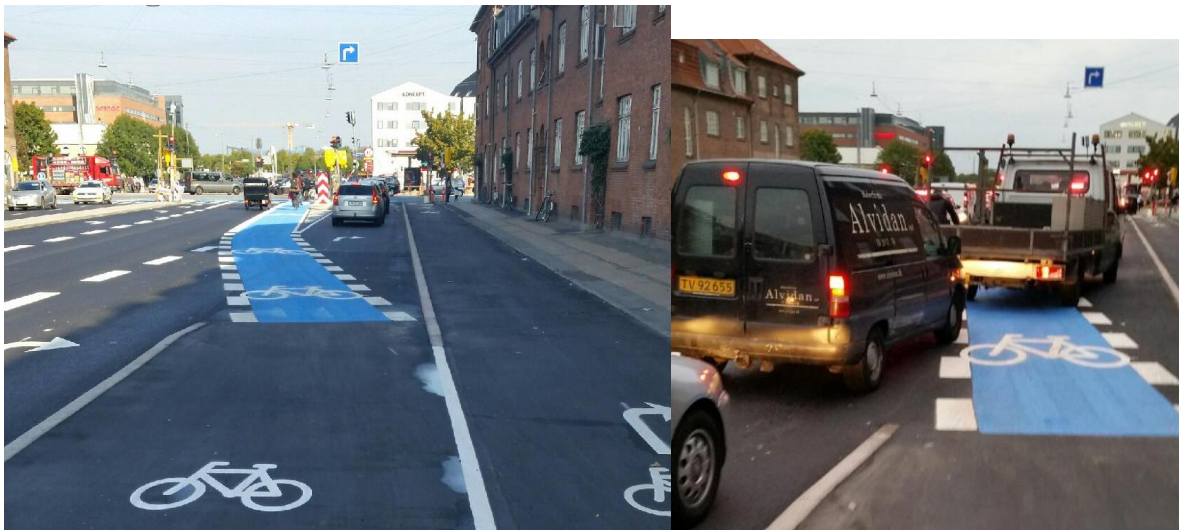
Telefon  
20337483  
E-mail  
ZN6j@okf.kk.dk  
EAN nummer  
5798009800275

## Kgs. Enghave Lokaludvalgs inputs til Cykelstiplan 2017-2025

Kgs. Enghave Lokaludvalg sætter stor pris denne mulighed for at komme med inputs til den kommende cykelstiplan. Bydelen har flere steder massiv trafik, og Lokaludvalget har derfor gennem hele sit virke og bl.a. i bydelsplanerne haft fokus på, hvordan trafikken kan gøres mere sikker.

Lokaludvalget har blandt andet gentagne gange påpeget, at Stubmøllevej (**KE 1**) bør have cykelstier – særligt i betragtning af, at det er en skolevej og der tidligere har været en dødsulykke her.

Det er også væsentligt at holde godt øje med krydset P. Knudsensgade/ Sydhavnsgade (**KE 1**), som godt nok lige er blevet omlagt. Forleden modtog vi disse fotos fra en mor, hvis datter skal lige ud i krydset, og som er mere bekymret nu end før projektet med sikre skoleveje.



05-10-2016

Sagsnr.  
2016-0346903

Dokumentnr.  
2016-0346903-2

Forvaltningen har svaret, at der er gode erfaringer med at lave denne løsning, der vurderes at give forbedret trafiksikkerhed, fordi cyklister og biler fletter på et sted, hvor cyklisterne er meget synlige for bilisterne. Der svares dog også, at det kan virke utrygt, hvis bilisterne placerer sig uhensigtsmæssigt og ikke overholder vigepligten overfor cyklisterne, samt at det kan blive nødvendigt at få politiet ud, hvis bilisterne efter tilvænningsstid til den nye udformning stadig ikke overholder vigepligten.

Vi vil tillige fremhæve krydset Sjællandsbroen/Sluseholmen (KE 2) som utrygt og stærkt trafikeret.

Når man kommer cyklende fra Sydhavn Station ad Sydhavnsgade/Sjællandsbroen og skal dreje til venstre ad Sluseholmen, er der markeret et smalt stykke, hvorpå man kan stå og afvente grønt lys, således at andre cyklister på strækningen fortsat uhindret kan cykle videre bagved.

Man står i et felt på max. en meters bredde, med stejl/høj nedkørsel fra cykelsti til vej og i det hele taget kort opmærkning på cykelstien hen mod krydset.

Det betyder, at man venter med bilerne susende hastigt forbi til den ene side og (ofte hurtige) cyklister susende forbi på den anden. Det føles meget utrygt.

Herudover sker det, at biler prøver at nå over, selvom det ER blevet rødt for dem.

Som det fremgår af kortet nedenfor peger Lokaludvalget endvidere på Færdiggørelse af Den Grønne Kile (KE 2).

Stiforbindelse på langs gennem godsbaneterrænet (KE 3).

Ud over de mangler, der fremgår af kortet, ønsker Lokaludvalget, at man sikrer, at kommende omlægninger af tilkørselsforholdene til Valby Idrætspark og Vandkulturhus vil inkludere en god og tryk cykeladgang fra Hammelstrupvej, således at også Kongens Enghaves borgere får en god forbindelse dertil.

Den igangværende projektpakke for sikker skolevej til Tegholmen vil forhåbentligt løse problemet med en del andre nuværende mangler, når det gælder for eksempel trafikerede kryds.

Med venlig hilsen

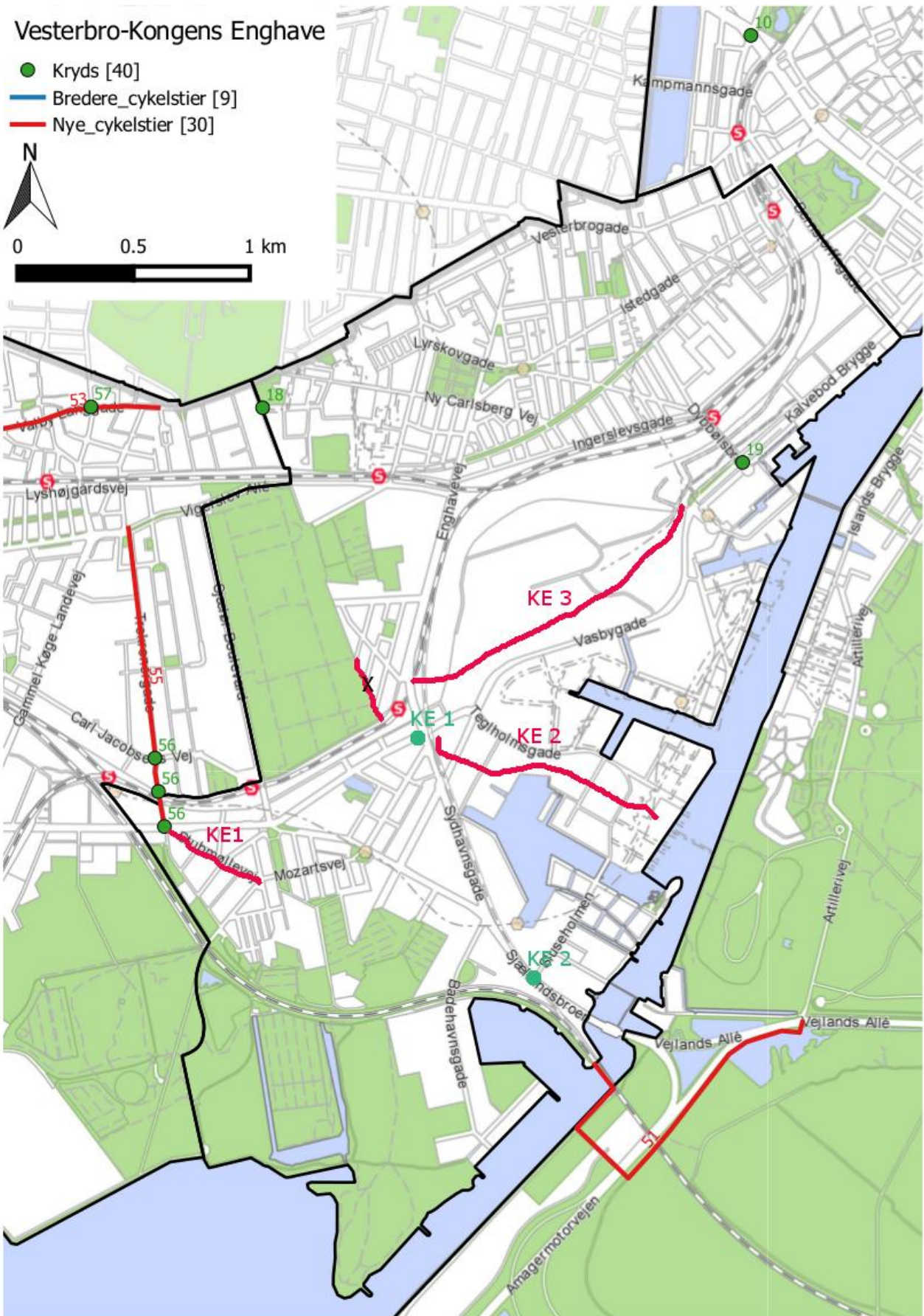
Joan Røge, fmd.

# Vesterbro-Kongens Enghave

- Kryds [40]
- Bredere\_cykelstier [9]
- Nye\_cykelstier [30]



0 0.5 1 km



(NB. Den røde streg med sort kryds over, er ikke en del af forslaget.)