

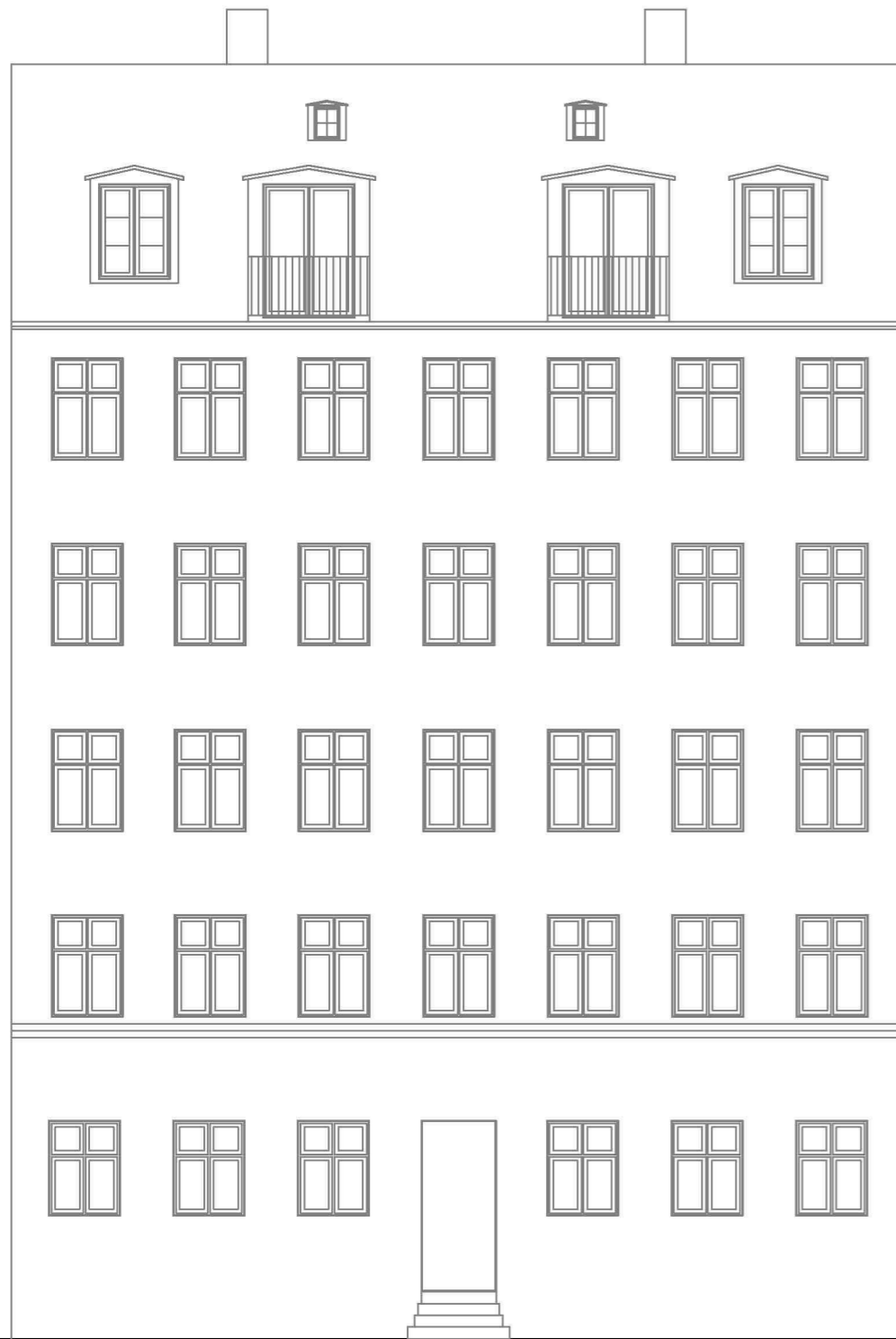


Nørre Voldgade 46

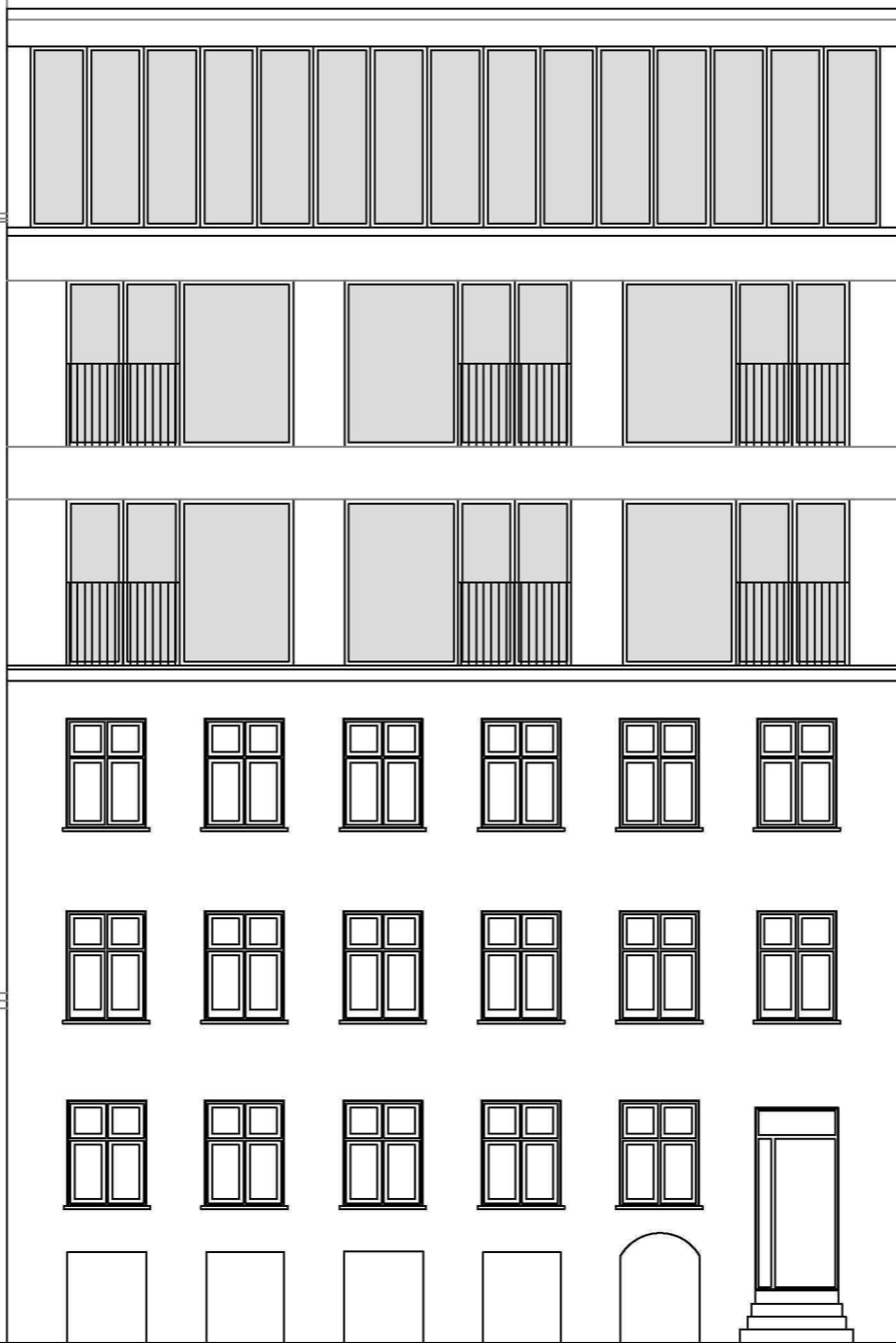
Nørre Voldgade 44

Nørre Voldgade 42

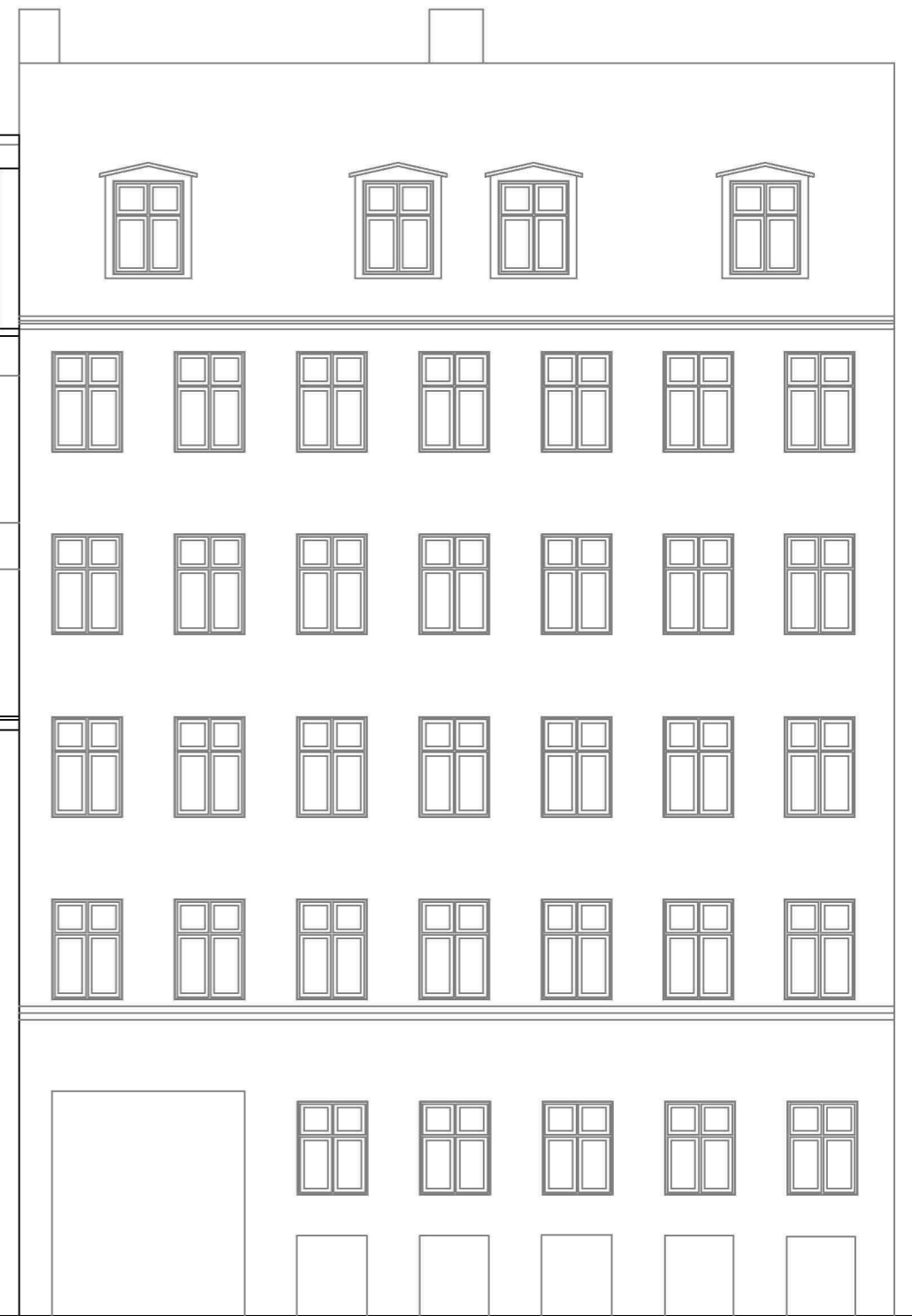
BYGHERRE:	Lars Sandager	DATO:	15.08.2025
SAG:	Tilbygning på eks. ejendom	MÅL:	1:100
EMNE:	Gadefacade- Eks. forhold	TEGN.NR.:	10.00
ARK.:	RL	REV.:	
Novaform ApS - Dronningensgade 66 1420 København K Tlf.: 2628 9297 rl@novaform.dk			



Nørre Voldgade 46



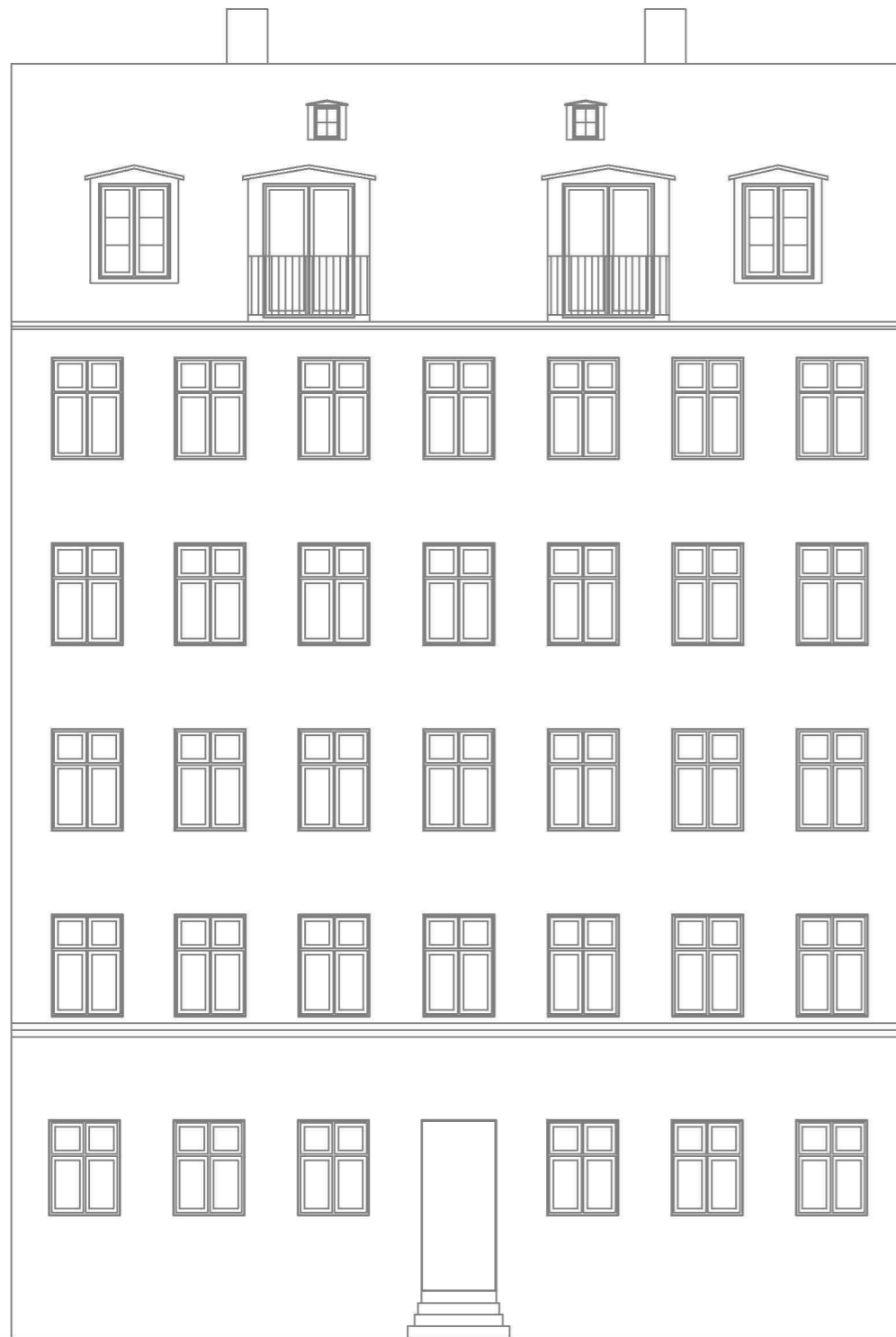
Nørre Voldgade 44



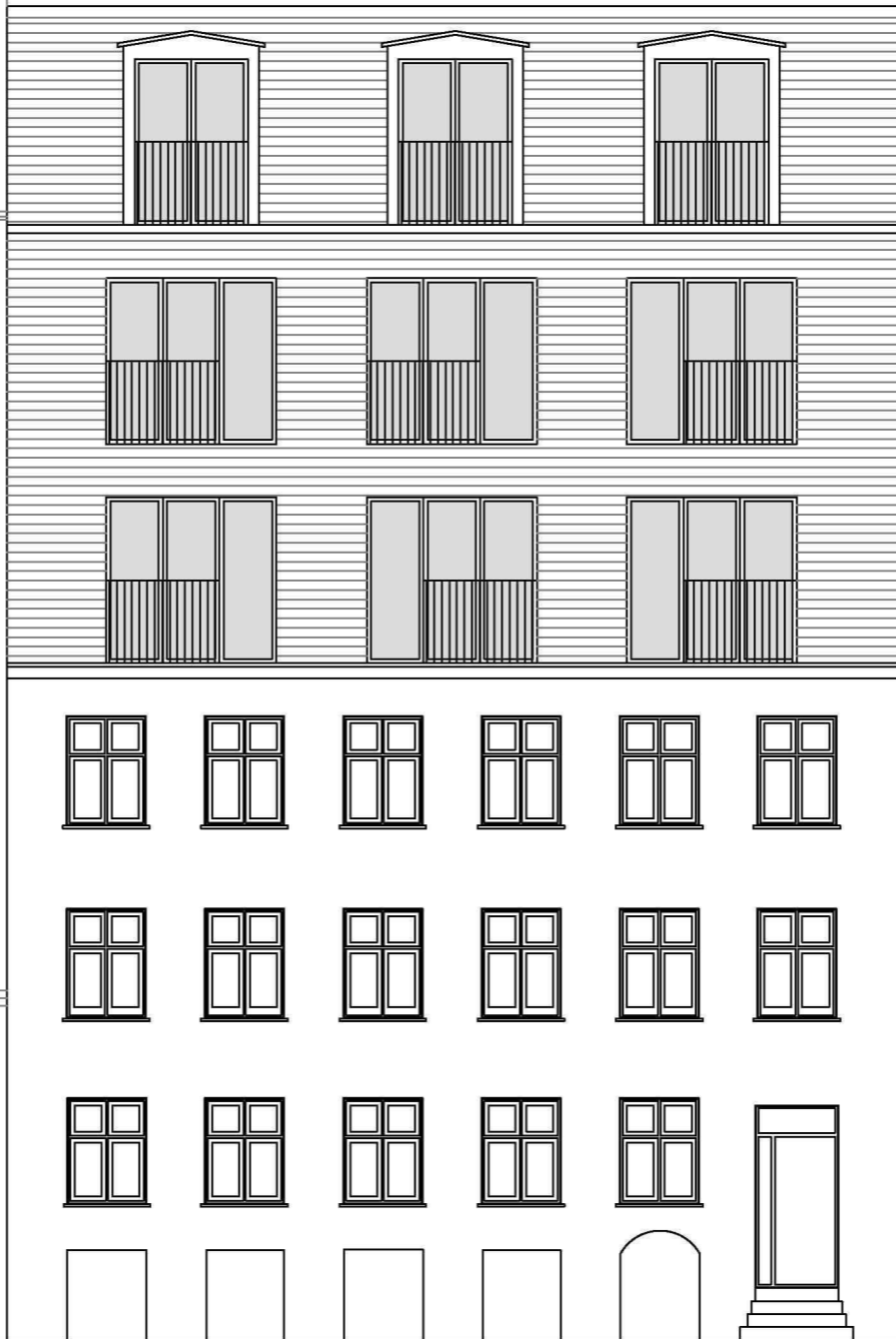
Nørre Voldgade 42

BYGHERRE:	Lars Sandager	DATO:	15.08.2025
SAG:	Tilbygning på eks. ejendom	MÅL:	1:100
EMNE:	Gadefacade- fremtidige forhold forslag A	TEGN.NR.:	10.01
ARK.:	RL	REV.:	

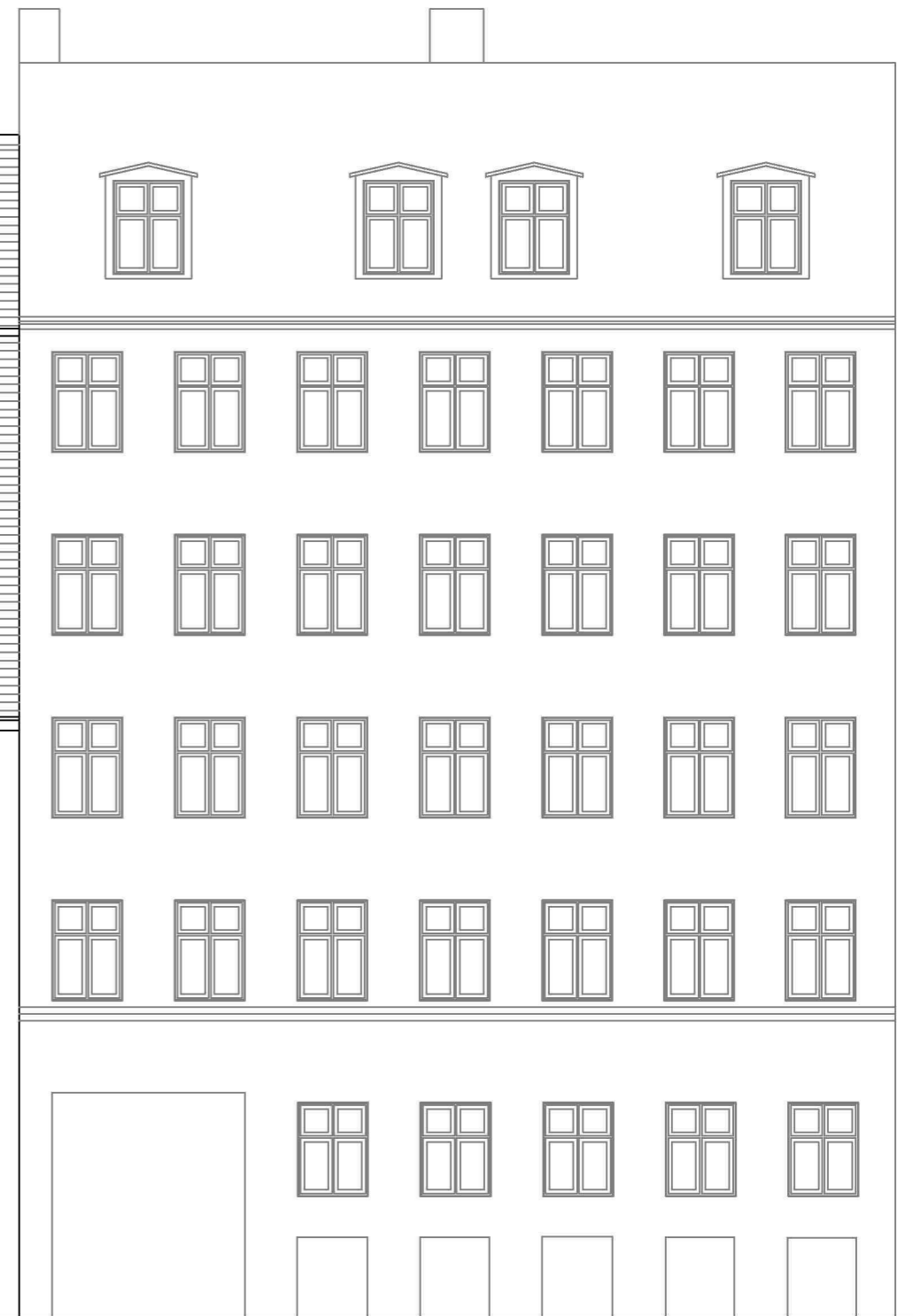
Novaform ApS - Dronningensgade 66 1420 København K Tlf.: 2628 9297 rl@novaform.dk



Nørre Voldgade 46



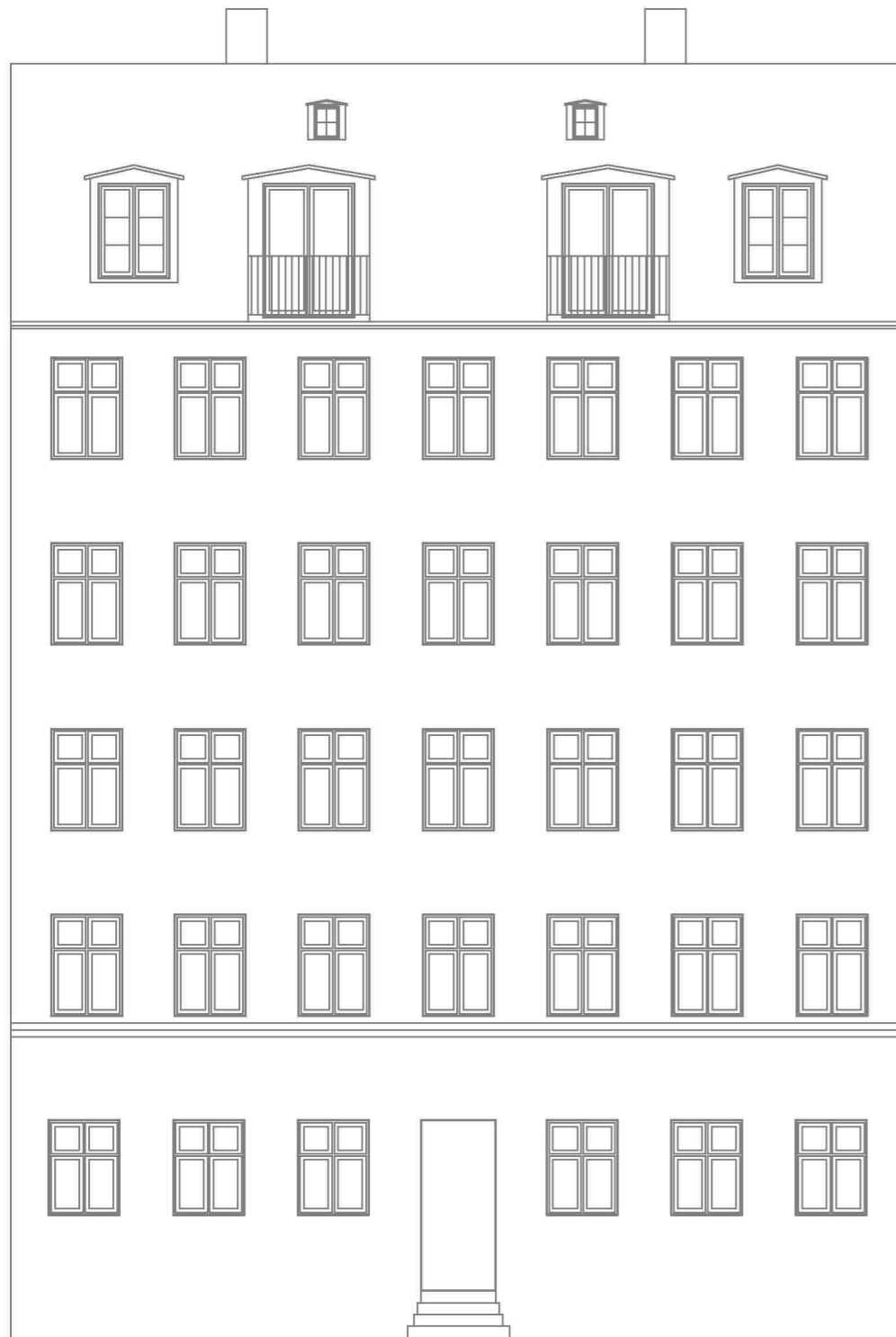
Nørre Voldgade 44



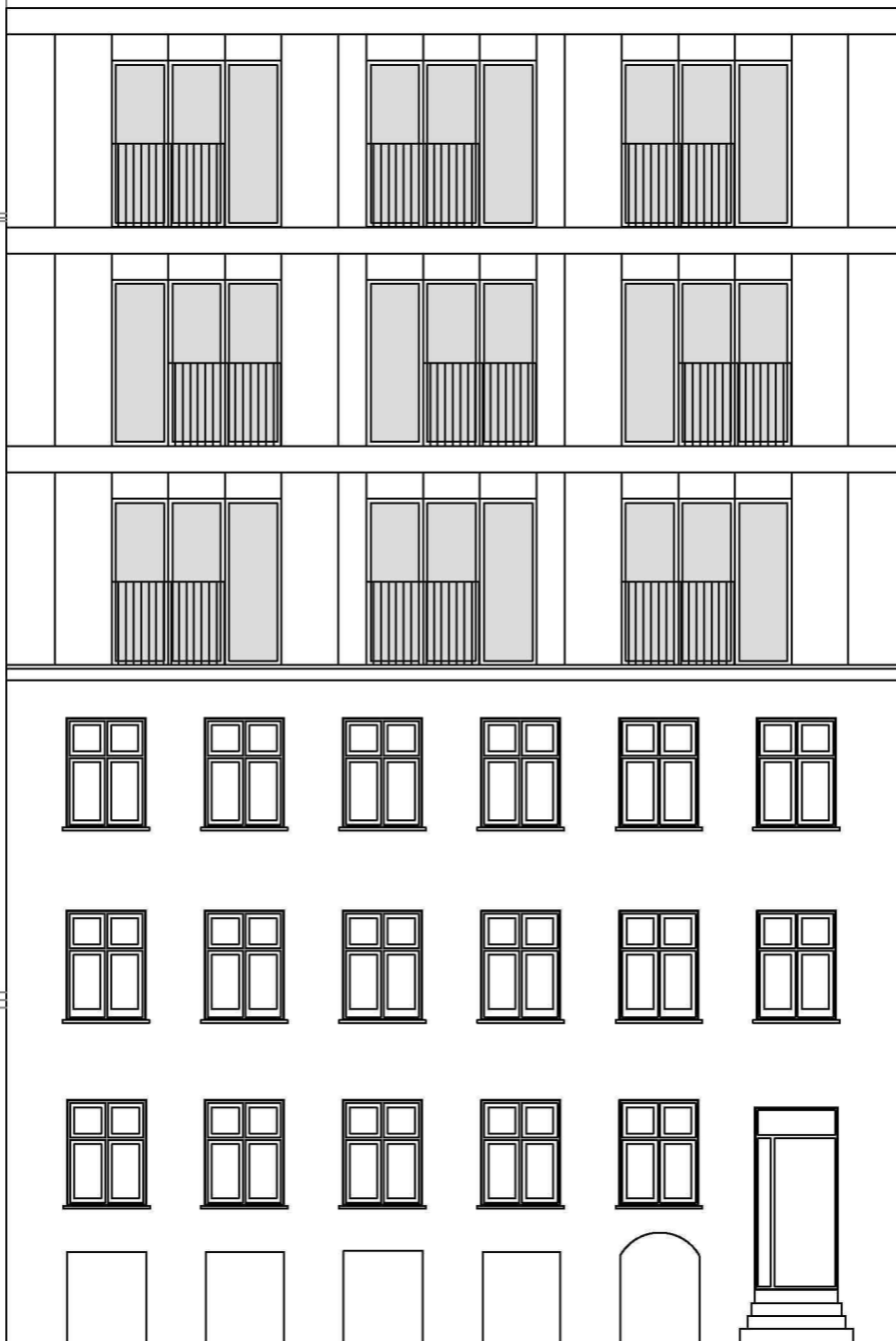
Nørre Voldgade 42

BYGHERRE:	Lars Sandager	DATO:	15.08.2025
SAG:	Tilbygning på eks. ejendom	MÅL:	1:100
EMNE:	Gadefacade- fremtidige forhold forslag B	TEGN.NR.:	10.02
ARK.:	RL	REV.:	

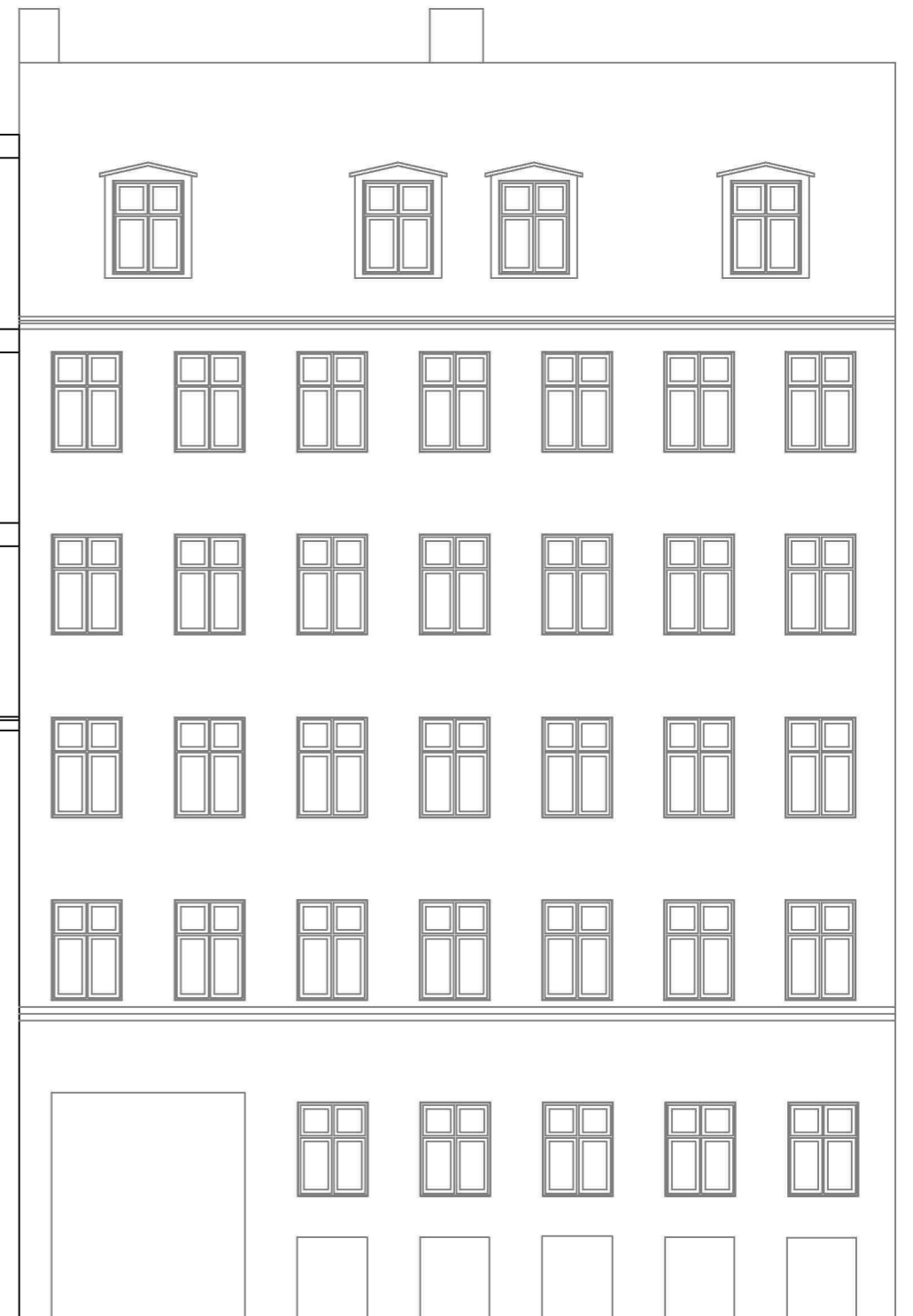
Novaform ApS - Dronningensgade 66 1420 København K Tlf.: 2628 9297 rl@novaform.dk



Nørre Voldgade 46



Nørre Voldgade 44



Nørre Voldgade 42

BYGHERRE:	Lars Sandager	DATO:	15.08.2025
SAG:	Tilbygning på eks. ejendom	MÅL:	1:100
EMNE:	Gadefacade- fremtidige forhold forslag C	TEGN.NR.:	10.03
ARK.:	RL	REV.:	

Novaform ApS - Dronningensgade 66 1420 København K Tlf.: 2628 9297 rl@novaform.dk



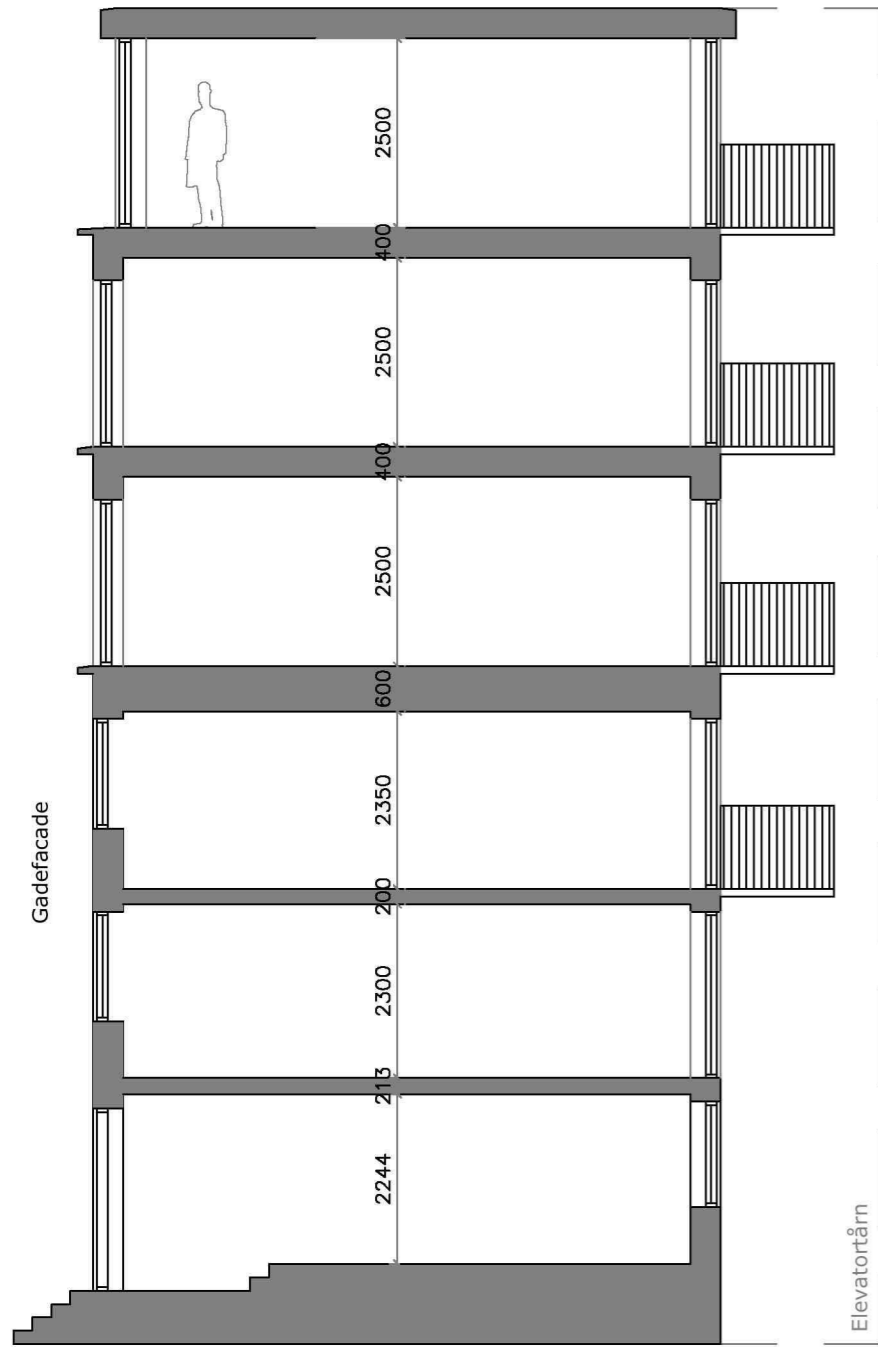
Nørre Voldgade 42

Nørre Voldgade 44

Nørre Voldgade 46

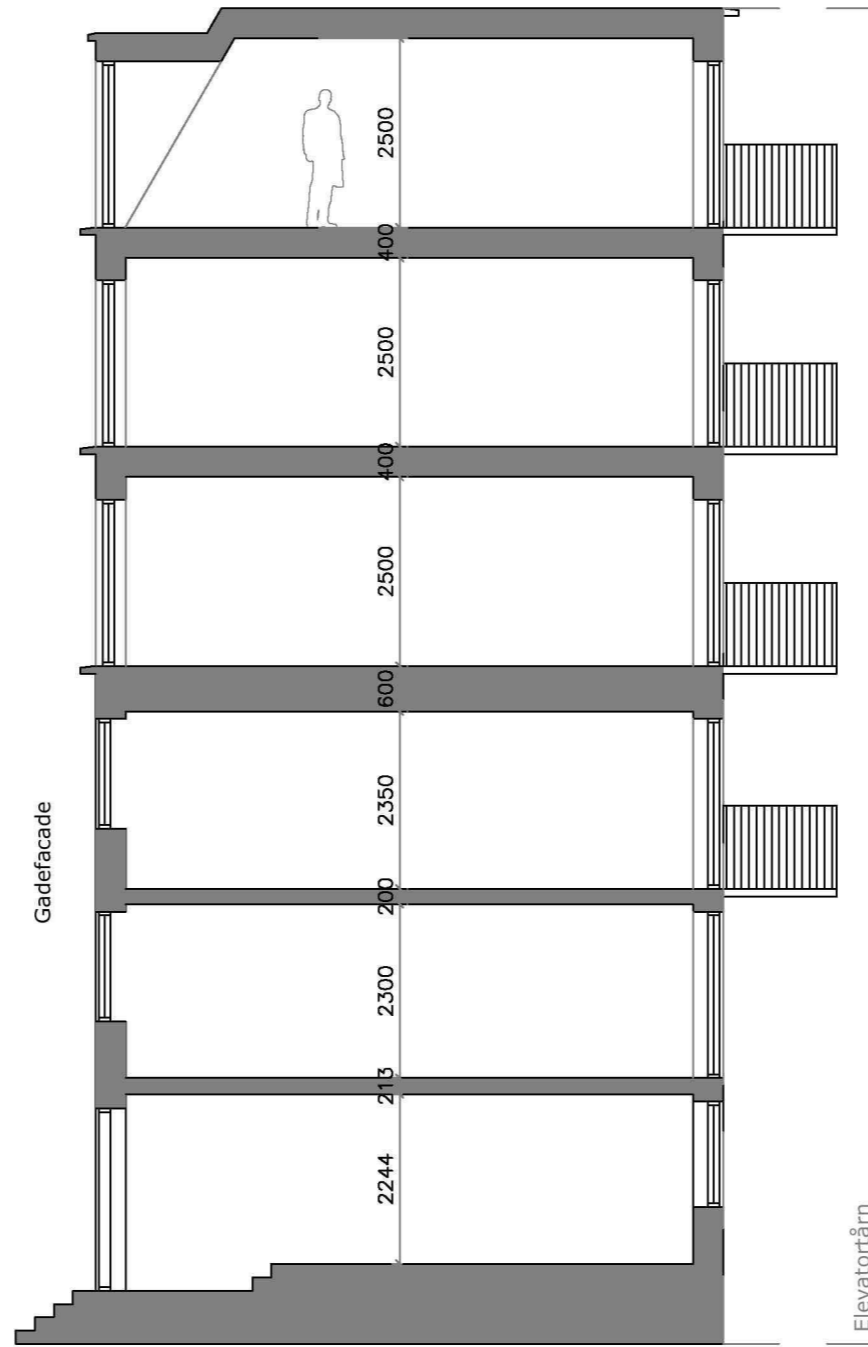
BYGHERRE:	Lars Sandager	DATO:	15.08.2025
SAG:	Tilbygning på eks. ejendom	MÅL:	1:100
EMNE:	Gårdfacade- fremtidige forhold forslag C	TEGN.NR.:	10.04
ARK.:	RL	REV.:	
Novaform ApS - Dronningensgade 66 1420 København K Tlf.: 2628 9297 rl@novaform.dk			

Tilbagetrukket facade på 5.sal

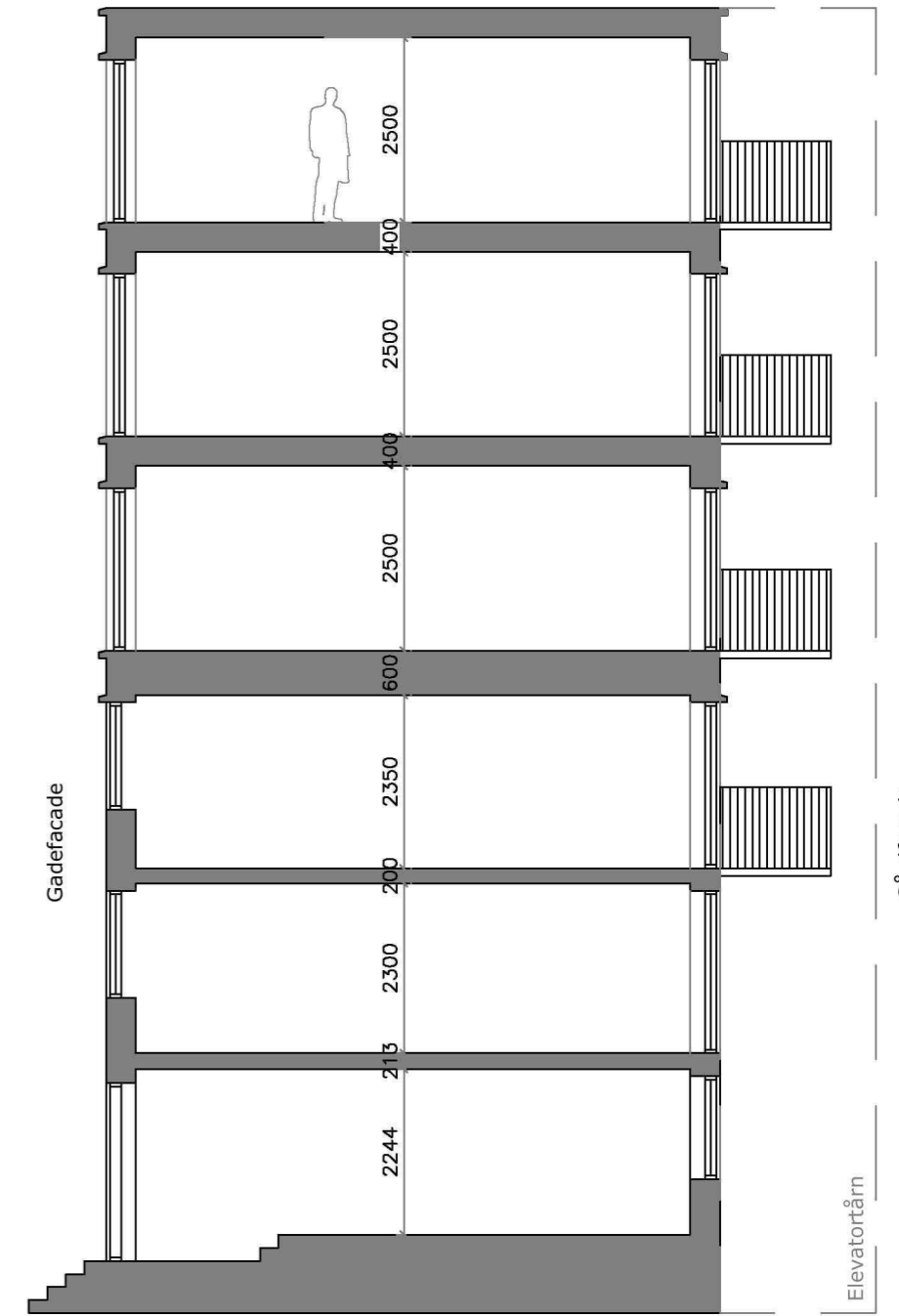


Principsnit Forslag C

Kviste i tagflade



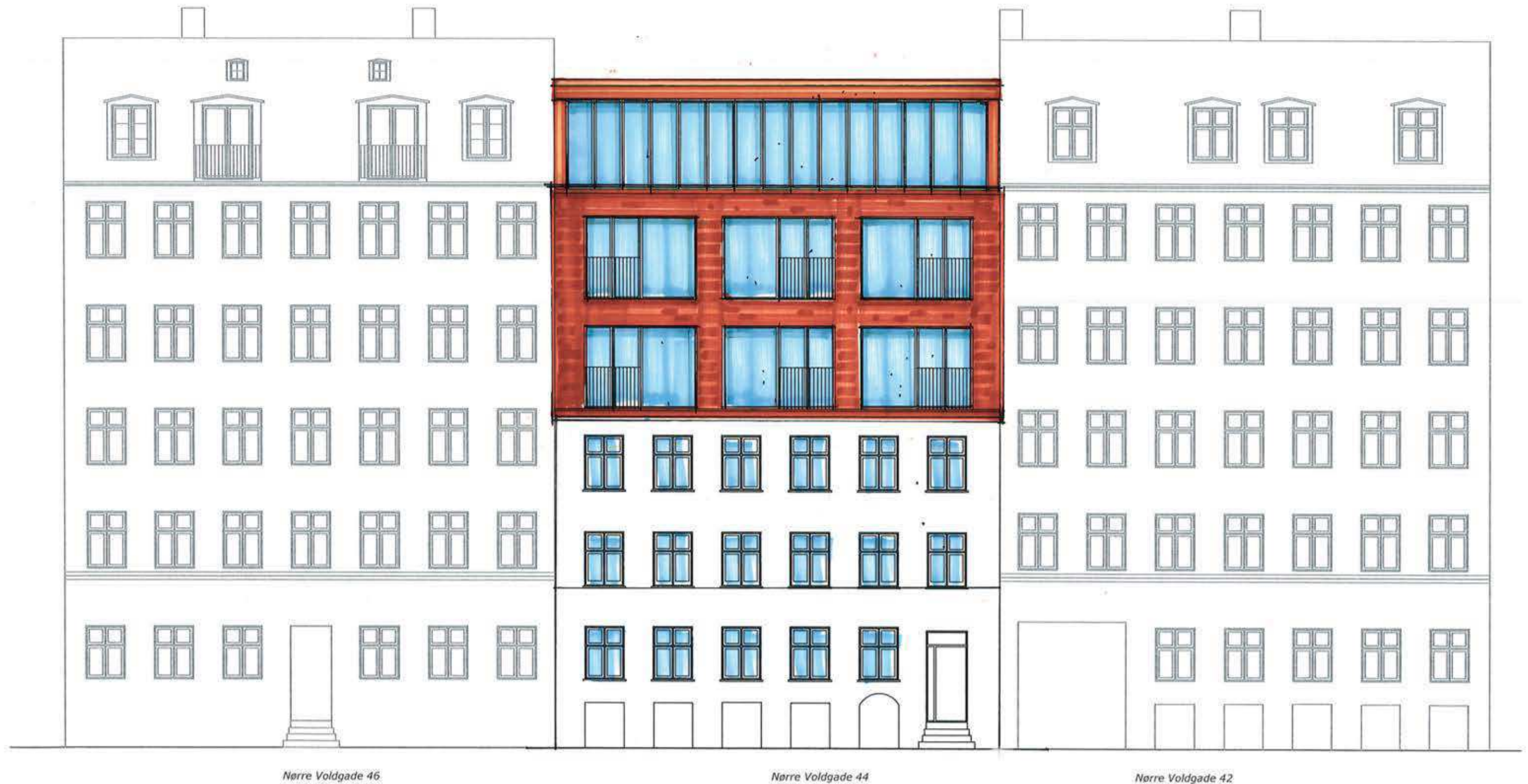
Principsnit Forslag B



Principsnit Forslag A

BYGHERRE:	Lars Sandager	DATO:	15.08.2025
SAG:	Tilbygning på eks. ejendom	MÅL:	1:100
EMNE:	Principsnit- fremtidige forhold forslag A,B og C	TEGN.NR.:	10.05
ARK.:	RL	REV.:	

Novaform ApS - Dronningensgade 66 1420 København K Tlf.: 2628 9297 rl@novaform.dk

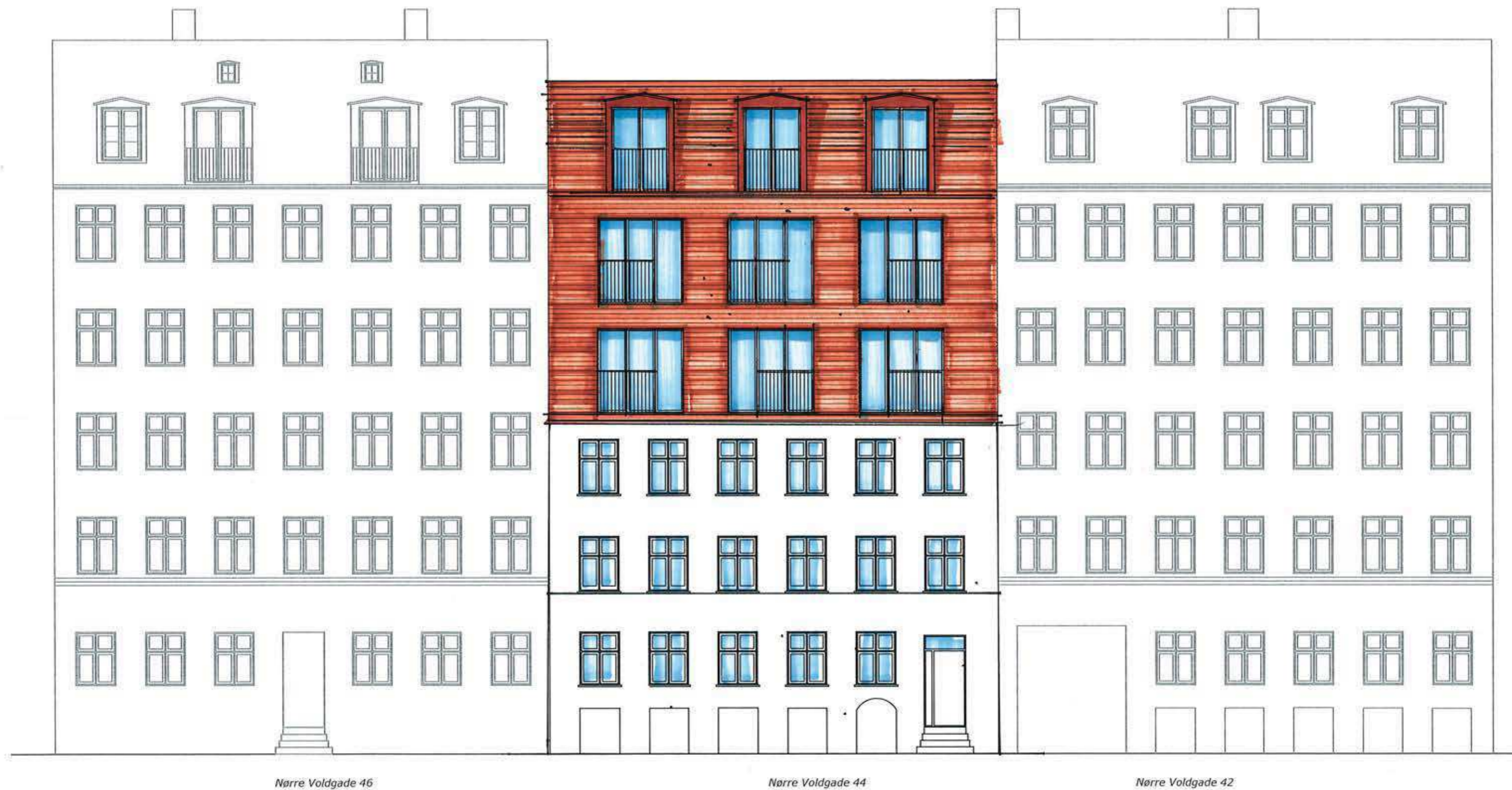


Forslag A – Tilbagetrukket 5. sal i glas og tombak

Bygningen forhøjes med 2 etager og en tilbagetrukket 5. sal, udført i lodrette glaspartier og facadeprofiler i tombak. 5.salen er tilbagetrukket fra facaden, så den fremstår lettere og mere diskret i gadebilledet

- 3. og 4. sal beklædes med teglskaller i en nuance afpasset karréens murværk, for at skabe en materialemæssig sammenhæng.
- Tombak-profiler vil over tid patinere til en bronzetone, som understøtter det klassiske tegludtryk.
- Store glasarealer og franske altaner etableres, med en rytme der forholder sig til de eksisterende vinduesfag.
- En tagterrasse kan indarbejdes på den tilbagetrukne 5. sal, uden synlig dominans mod gaden.

Projektet har en tydelig aflæselighed mellem eksisterende byhus og ny tilbygning, samtidig med at højden bringes i overensstemmelse med nabobygningerne.



Forslag B – Teglskaller og tagflade med 60° hældning

Bygningen forhøjes med 3. og 4. sal i teglskaller, og taget udføres som en 60 graders teglbeklædt tagflade med kviste.

- Den gennemgående anvendelse af tegl sikrer, at materialet fremstår som det bærende arkitektoniske element.
- Kviste i tagfladen giver en nutidig reference til både karréens og Københavns historiske tagflader.
- Store glaspartier og franske altaner indarbejdes, men med respekt for husets proportioner og nabobygningernes facaderytme.
- En tagterrasse kan placeres på den sydlige tagflade, så den ikke synes fra gaden.

Projektets intention om bevaring og tilpasning imødekommes, idet tilbygningen fastholder en klassisk arkitektonisk reference og respekterer området bygningskultur.



Forslag C – Facadeprofiler i tombak

Bygningen forhøjes med 3 etager og udformes i en mere nutidig og markant arkitektur, hvor tilbygningen primært beklædes med tombakprofiler kombineret med store glaspartier.

- Tombak giver facaden en varm metallisk karakter, der patinerer naturligt og skaber en smuk kontrast til det eksisterende murværk.
- Store glasfelter og franske altaner skaber transparens, lys og en tydelig samtidsarkitektur.
- Overbygningens lodrette facadeopdeling kan aflæses klart som et nyt element på den oprindelige bygning.
- En tagterrasse kan integreres i projektet, uden synlig dominans mod gaden.













