

MANUFACTURE COPENHAGEN

BILAG

Manufacture Copenhagen

Lead Advisors



Kirsti Reitan Andersen
Co-founder
Head of Research / Community

Kirsti is a PhD Fellow at Copenhagen Business School. Her PhD Project, The Translation of Bespoke Design Strategies for Sustainability into Corporate Practices. Both her research in local production initiatives and sustainability, her work in creating educational materials and her network in academia are key to the Manufacture Copenhagen community.



Prisca Vilsbøl
Co-founder
Head of Design / Production

Prisca Vilsbøl is an acclaimed designer with 11 years of experience in the industry both with her own brand Vilsbøl de Arce and as consultant for the likes of Sydney Brown, Stine Goya and Spon Diogo. Her extensive knowledge in both the design and the production process make her a natural translator, understanding and communicating the needs and ambitions of both worlds.



Betina Simonsen
Board Director & Advisor

Betina Simonsen is CEO of the Lifestyle and Design Cluster based in Herning and Copenhagen. She is also the initiator of SYLAB, a test production facility for robot-driven textile production. She has both experience and extensive networks in the design and textile industries here in Denmark, and shares our ambitions in local production, sustainability and innovation.



Bob Bland
Executive Advisor

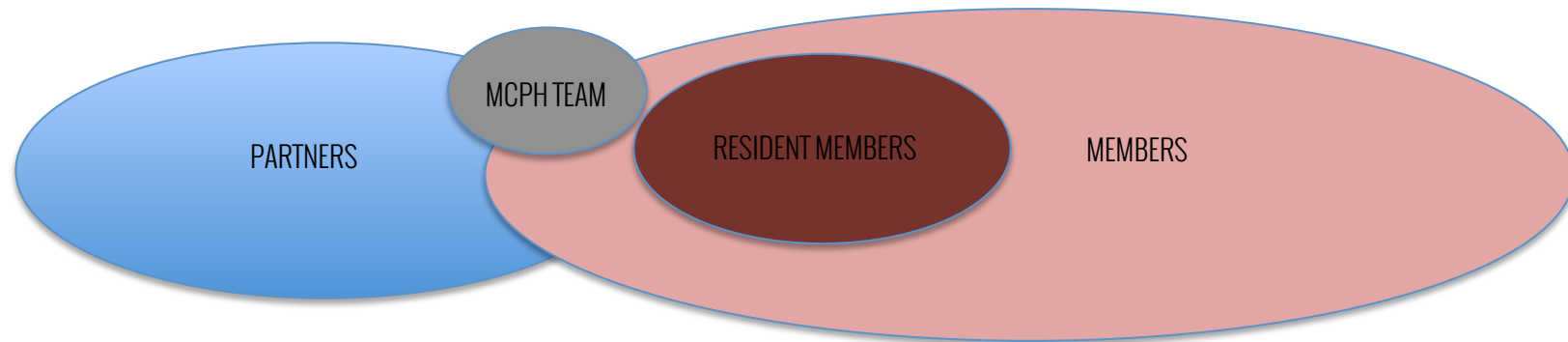
Bob Bland is a Brooklyn-based fashion designer, entrepreneur and community organizer. She is the CEO + Founder of Manufacture New York, and has pledged her support and experience to community efforts in other cities. She is an internationally acclaimed speaker + advocate for domestic manufacturing, ethical supply chains and design entrepreneurship education..



Amanda Parkes
Technology Advisor

Dr. Amanda Parkes is a fashion technologist with over 10 years of experience in wearable technology, interaction design, smart materials and fashion innovation. She is the Chief of Technology and Research at Manufacture New York where she is leading the development of a high tech fashion & textiles R&D space with joint research around advanced digital fabrication, wearable electronics, and material science.

BILAG 2 - PARTNERE & MEDLEMMER



DESIGNERE / FABLAB / KONTORFÆLLESSKAB

Barbara i Gongini
Asger Juel Larsen
Armoire d'Homme
Maja Brix
Oliver Häberli
Nordic Redesigners
Ganni
Mads Nørgaard
Nicholas Nybro
Betina Bakdahl
MaxJenny
Henrik Vibskov
Anna Louise Wilk
SNS Herning
Chrino Studio
Bestseller
H&M

PRODUCENTER / SYSTUER

TøjproduktionsLab

Elsa Konfektion
Topsi Strik
Strange Collection
Mammut Næstved
Systuen Varde
Atelier 2000
Relief By Junker
Olino (uniformer)
Nørris Systue
MIAMAN
Storm Tekstil
Borås Tekstilklynge
KRUS (Norsk Uld Initiativ)

TEKNOLOGI / INVENTAR

Gerber Technologies
3D Systems
Shapeways
Autodesk
iMaterialise
Intel
Makerbot
Bodylabs
Sourcemap
Genspace
Biocouture
MIT Media lab
FIT New York
CIID

UDDANNELSESINSTITUTIONER

CBS
DTU
Teknologisk Institut
ITU
Produktionsskolen
FFSI
(Modegruppen)
Kolding Designskole
KADK
Teko
VIA
KEA

INTERESSEORGANISATIONER

Lifestyle & Design Cluster
DAFI
WEAR
Norwegian Fashion Institute
Swedish Fashion Council
Icelandic Fashion Council
Dansk Mode og Tekstil
Mistra Future Fashion
Dansk Industri
Dansk Erhverv
Unfair

BILAG 3 - INDFASNING

FASE 0 - Forstudie (2015-nu)

FORUDSÆTNINGER:

Selvfinansieret

AKTIVITETER:

Networking
Forretningsmodel
Fundraising
Lobby-arbejde
Partnerskabsaftaler

- CBS
- Modegruppen / Designskolerne
- Innovationsnetværket
- DAFI

Identifikation af de første 5 virksomheder til værkstedsfælledskabet.

INDTÆGTER:

Medfinansiering CBScsr
CIID Nest: dkk 60.000

FASE 1 - Pilot (1 år)

FORUDSÆTNINGER:

Kontor + Udstillingslokale (300m²)
Projektstøtte (dkk 1.1 mill.)

AKTIVITETER:

Udstillinger/Events
Kontorfællesskab pilot
Test af uddannelsesforløb
Mindre test produktion
Informationscenter
Forstudie (fortsat)
Ansøgninger

INDTÆGTER:

Medfinansiering (lønudgifter)
Sponsorat af maskiner/software
Fondsmidler (Lokalt, Nordisk, EU)
Honorar for services
Husleje (minimalt)
Crowd-funding

FASE 2 - Vokseværk (2 år)

FORUDSÆTNINGER:

Lokaler (2000m²)
Projektstøtte (dkk 1.2 mill.)

AKTIVITETER:

Udvidelse af kontorfællesskab
Etablering af maskinpark
Udbydelse af services / rådgivning
Workforce training / Aktivering
Fælles ressourcer (Back-end)
Sample Lab / Mindre produktion
Materialebibliotek

INDTÆGTER:

Husleje
Medlemsskab
Fondsmidler (Lokalt, Nordisk, EU)
Brugerbetaling (modulær model)
Garanteret indkøb
Uddannelsesstøtte

FASE 3 - Fuld Skala

FORUDSÆTNINGER:

Lokaler (2000m²)
Selvfinansieret

AKTIVITETER:

Incubator
Teknologi- og forskningscenter
Prototyper af Fremtidens Fabrik
Innovationsfond (af overskuddet)

INDTÆGTER:

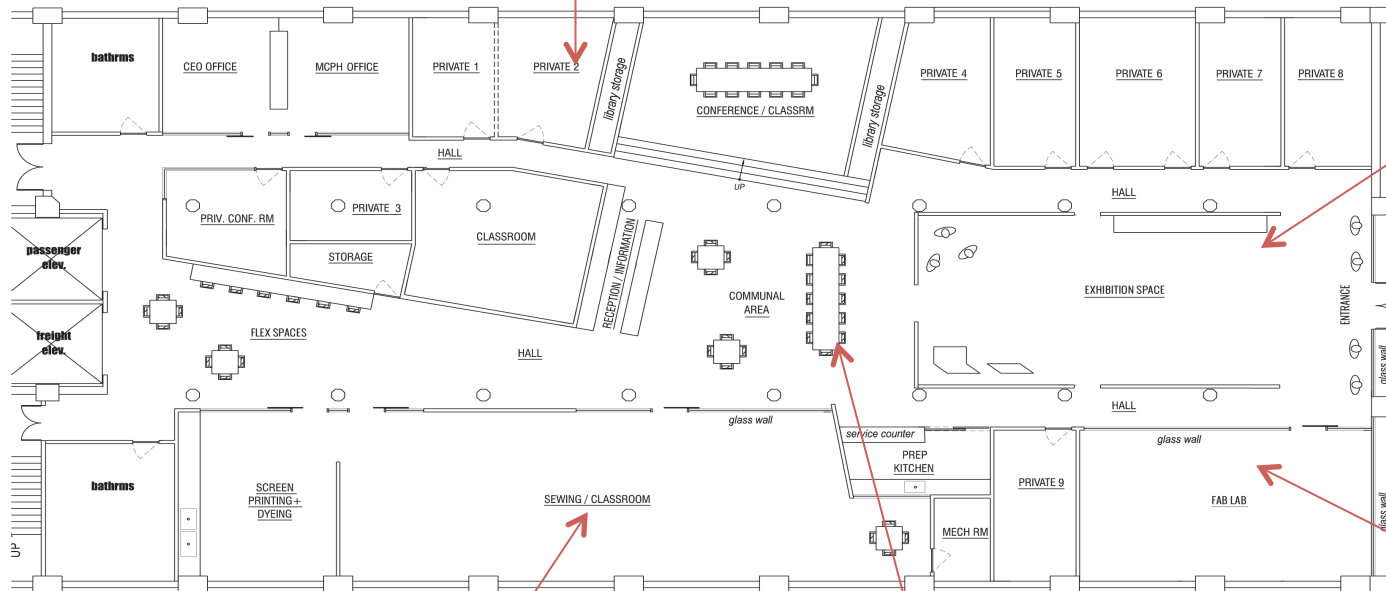
Forskningsmidler
Konsulent honorar fra større virksomheder
Fondsmidler (Lokalt, Nordisk, EU)
Husleje (minimalt)
Crowd-funding

BILAG 4 - ETABLERINGS- & DRIFTSBUDGET

MANUFACTURE COPENHAGEN - BUDGET 2015-20	FASE 0	FASE 1	FASE 2		FASE 3			
	Lokaler Andre forudsætninger	Kontor Kjeld Langes Gade 8 2 medarbejder deltid	Indflytningsklare, billige lokaler - 300-400 kvm Minimumsbehov - Udstilling/Events lokaler - kontor	Projektering, Renovering og Indflytning i nye permanente lokaler - 1500-2000 kvm Værkstedsfællesskab samt FabLab i fuld skala		Selvfinansieret		
	2015	2016	2017		2018	2019	2020	
Udgiftsposter				Store model - Indflytning				
Etableringsudgifter								
Kontorfællesskab: Istandsættelse + inventar		80.000			renovering / flytning	2.500.000		
Værksted: Maskin- og softwareindkøb, udluftning osv.		50.000	70.000		inkl. Udluftning osv	400.000	80.000	80.000
Online Platform: design, content, video, database		75.000	45.000		suppl. maskiner/software		suppl. maskiner/software	
Løbende udgifter								
Husleje (ca. 8000kr/kvm)	67.000	320.000	320.000			1.600.000	1.600.000	1.600.000
Drift (Administration, Tlf/internet osv.)	8.000	20.000	20.000			25.000	20.000	20.000
Materiale- og bogindkøb til bibliotek		20.000	20.000			50.000	20.000	20.000
Værkstedsdrift og materialeindkøb		15.000	80.000			200.000	250.000	250.000
Online Platform-vedligeholdelse					25.000	25.000	25.000	
Rejseudgifter (Fabriksbesøg, konferencer osv.)	25.000	60.000	80.000		60.000	60.000	60.000	
Honorarer til arrangementer, workshops		90.000	120.000		120.000	120.000	120.000	
Annoncering		20.000	30.000		70.000	30.000	30.000	
Medarbejdere	295.000	700.000	875.000		1.225.000	1.400.000	1.750.000	
1 - Daglig ledelse, programlægning, arrangementsstyring, netværk, salg	120.000	350.000	350.000	3 heltids- og 1 halvtidsansættelser	700.000	700.000	700.000	
2 - Værkstedsledelse, workshop- ledelse, materiale bibliotek, undervisning		175.000	350.000	2 heltid	350.000	350.000	700.000	
3 - Forskning, kommunikation, formidling	175.000	175.000	175.000	1 halvtid	175.000	350.000	350.000	
Udgifter i alt:	395.000	1.450.000	1.660.000		6.275.000	3.605.000	3.955.000	
Indtægtsposter								
Husleje indtægt (budgetteret)	--	15.000	15.000		1.200.000	1.500.000	1.500.000	
Medlemsbidrag (budgetteret)	--	--	--		630.000	720.000	900.000	
Firmasponsorat / garanteret indkøb (Bestseller, Malene Birger osv...)	--	--	300.000	300kr/md x 150	300.000	400.000	400.000	
Events, kursus og foredrag - Deltagelsesgebyrer	--	20.000	210.000	15x1 dag / 4x6 uger	350.000	350.000	350.000	
Sponsorat af maskiner/software til værkstedsetablering	--	30.000	30.000		300.000	120.000	120.000	
Budgetteret Fondsmidler (tilskud til honorar, projektstøtte osv.)	--	--	120.000		500.000	500.000	500.000	
Salg af konsulent services	--	--	80.000		110.000	150.000	150.000	
Indtægter i alt:	0	65.000	755.000		3.390.000	3.740.000	3.920.000	
Finansieringsbehov	-395.000	-1.385.000	-905.000		-2.885.000	135.000	-35.000	
Medfinansiering CBS/Scs (Udlån af medarbejder (deltid))	175.000	175.000	175.000		175.000	175.000	175.000	
Egenfinansiering (kontor - drift - rejseudgifter - medarbejder deltid)	220.000	110.000	110.000					
Partnerskaber og andre fonde		0			Real Dania	-2.035.000		
Ansøgning om offentlige midler		1.100.000	475.000		675.000			

BILAG 5- PLANTEGNING (EKSEMPEL)

Kontorer for medlemmer
(designere, salg- og
produktionsagenter, osv.)



Inviterende og inklusiv
Udkig til udstilling og fablab



Produktions-
faciliteter



Fællesområder til
kurser eller
gruppearbejde