

BILAG 1

FORDYRELSE AF OMBYGNING AF ØSELSGÅRDEN TIL UNGDOMSBOLIGER PÅ AMAGER

FAKTA

Beliggenhed: Øselsgade 10 i Sundholmskvarteret
Bygherre: fsb
Antal boliger: 110 ungdomsboliger
Boligernes bruttoareal: 41-49 m²
Gennemsnitligt bruttoareal pr. bolig: 46 m²
Samlet boligareal: 5.062 m²
Lokalplan: 156 Ebertsgade
Samlet anlægssum: 126,1 mio. kr.
Grundkapital: 12,6 mio. kr.



Projekt

Boligselskabet fsb ønsker at ombygge Plejecenteret Øselsgården på Amager til 110 ungdomsboliger. Der afsættes grundkapital på 12,6 mio. kr. til ombygningen. Øselsgården er placeret tæt på uddannelsesinstitutioner som Københavns Universitet Amager og IT-universitetet (KUA og ITU).

Fordele

- Øselsgårdens beliggenhed gør den attraktiv for unge studerende.
- En ny gruppe af ressourcerstærke unge beboere kan bidrage til nye fællesskaber og en positiv udvikling i det udsatte byområde, som Øselsgården ligger i.
- De første studerende kan flytte ind i begyndelsen af 2016.

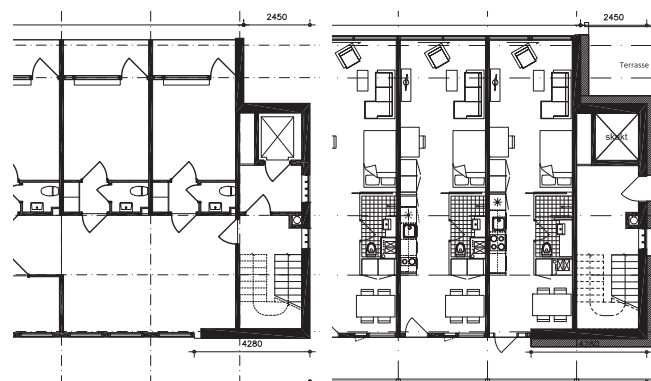
Bemærkninger

Projektet skal bidrage til det løft af området, der er i gang - dels ved at åbne sig mod det grønne område mod syd, dels med et smukt og spændende arkitektonisk udtryk. Endelig kan det oplyses, at kommunen arbejder sammen med boligforeningen Vibo om at udvikle og åbne det grønne areal (kaldet Kornblomstsparken - ejet af Vibo)

mellem Øselsgården og Viboafdelingen syd for det grønne areal. Anlægget vil blive offentligt tilgængeligt og forventes udført i 2017.

Miljø

Projektet overholder kravene i "Miljø i Byggeri og Anlæg 2010". Lavenergiklasse 2015.



Udsnit af eksisterende etageplan med plejeboliger.

Udsnit af fremtidig etageplan, indrettet til ungdomsboliger.



Plejecenteret Øselsgården på Amager ombygges til ungdomsboliger



Midlertidige tiltag frem til færdiggørelsen af Kornblomstsparken