

**Til Christianshavns Lokaludvalg**

17. oktober 2018

**Hørings- og Orienteringsnotat**Sagsnr.  
2018-0244193

I Budget 2018 blev der afsat 12,3 mio. kr. til at udføre mindre fysiske ændringer, der er nødvendige for at tilpasse busstoppesteder og kørebaneløb til linje 2A's nye og længere elbusser, som indsættes af Movia i 2019. Det samlede Busnet 2019 har været sendt i høring hos lokaludvalg og interesseorganisationer i 2018 af ØKF inden politisk behandling.

Dokumentnr.  
2018-0244193-1Sagsbehandler  
Flemming Hansen

Det konkrete projektforslag indeholder tiltag på 16 lokaliteter (hovedsageligt forlængelse af busstoppesteder) fordelt over hele buslinje 2A's ruteforløb mellem Tingbjerg og Refshaleøen. Heraf er de 5 lokaliteter på Christianshavn:

1. Torvegade ved Knippelsbro. Forlængelse af busstoppested.
2. Danneskiold-Samsøes Allé, Arsenaløen. Forlængelse af 2 busstoppesteder. Et træ fældes.
3. Danneskiold-Samsøes Allé, Galionsvej. Forlængelse af 2 busstoppesteder.
4. Danneskiold-Samsøes Allé, Fabriksmestervej. Forlængelse af 2 busstoppesteder. Et træ fældes.
5. Ombygning af 6 eksisterende bump til pudebump, således at busserne kan passere uden at skulle nedsætte hastigheden. Et eksempel er vist på bilag 4N.

I forbindelse med den politiske beslutning blev det aftalt, at de berørte Lokaludvalg skal orienteres inden anlæg. TMU den 18. juni 2018, BR den 23. august 2018 (punkt 18). Link (kopieres ind i browsersti):

<https://www.kk.dk/indhold/borgerrepraesentationens-modemateriale/23082018/edoc-agenda/6c4bfcfa-da52-41ab-b36b-b0e9a6660729/e8e614fb-b971-46fe-8494-74dff037590e>

Bortset fra punkt 5 er det tale om små ændringer i form af forlængelser af stoppesteder. Punkt 5 drejer sig om bumpene på Danneskiold-Samsøes Allé. Movia ønsker de nuværende 6 bump ombygget, fordi busserne skal helt ned i fart, hvilket giver busserne længere rejsetid på Danneskiold-Samsøes Allé. Dette er særlig problematisk for de lange busser. Bumpene ønskes derfor ombygget til busvenlige pudebump jf. illustrationen bilag 4N. De busvenlige bump er delt i to, så busserne kan passere med deres hjul på hver side af bumpet uden at skulle køre over bumpet. I forbindelse med udarbejdelse af hovedprojektet er der fremkommet kritik af pudebumpene på Danneskiold-Samsøes Allé fra TMF's interne trafikgranskere, idet rådgiver gør opmærksom på, at nogle bilister kan

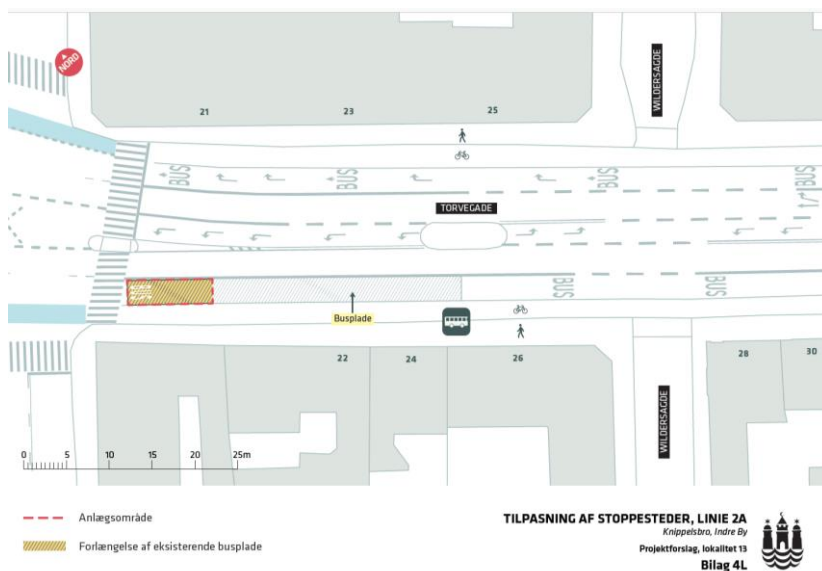
**Cykel og Vej**Islands Brygge 37  
2300 Kbh. STelefon  
51 37 20 35E-mail  
flemmh@tmf.kk.dk

finde på at køre ulovligt udenom bumpene ind over cykelbanen. Forvaltningen arbejder derfor på et supplement til bumpene, hvor bump bibeholdes på cykelbanen, som det er i dag.

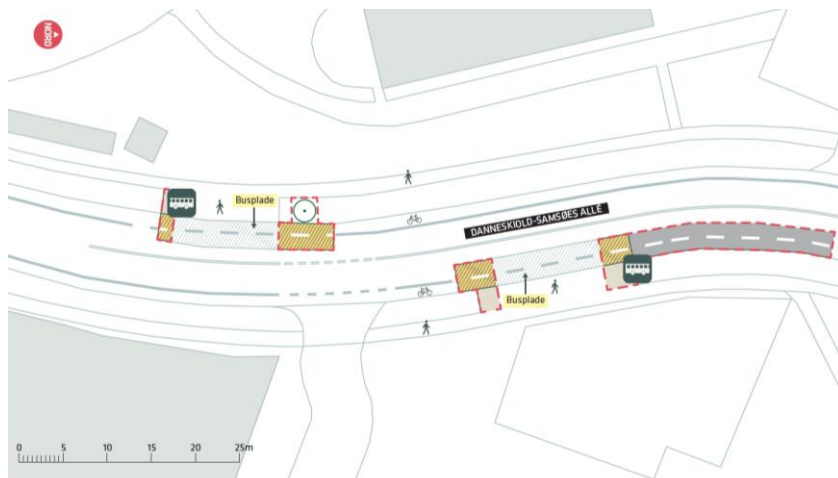
Af tidsmæssige årsager har det været nødvendigt at gennemføre orientering af lokaludvalg efter den politiske behandling. Når lokaludvalget har behandlet sagen, er I velkomne til at sende jeres kommentarer til projektleder Flemming Hansen (se nedenstående).

Vi er pt. gået i gang med at udføre hovedprojekt, således at delprojekterne kan startes op i vinter i det omfang, de er muligt pga. vejret. Afmærkning og asfalt forventes dog først udført i maj 2019.

Hvis I har spørgsmål eller evt. er interesserede i at vi kommer ud til jer, er I velkomne til at kontakte projektleder Flemming Hansen, [flemmh@tmf.kk.dk](mailto:flemmh@tmf.kk.dk).



*Forlængelse af busstoppested på Torvegade (bilag fra politisk indstilling).*

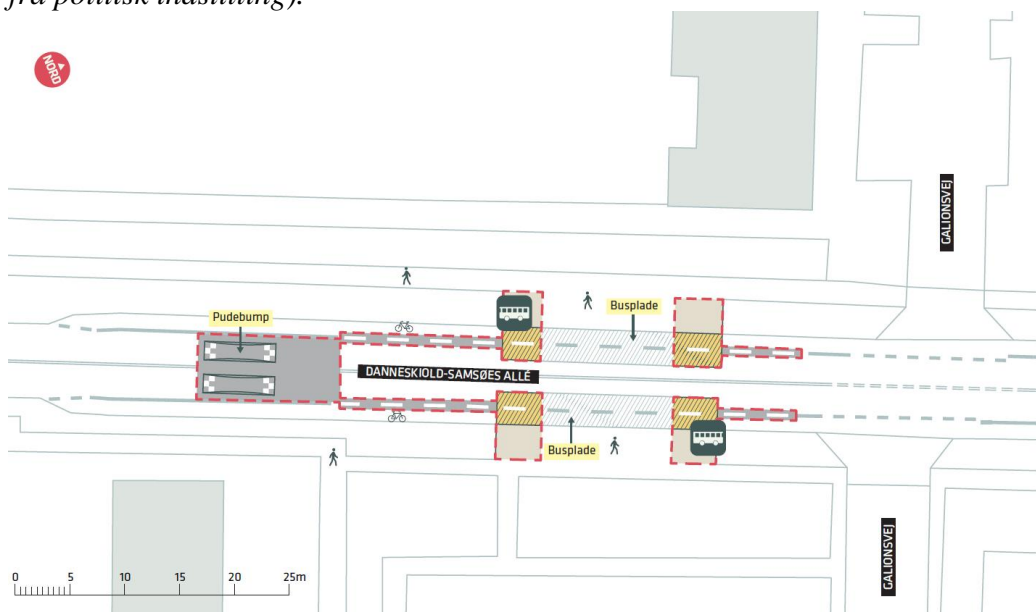


- Anlægsområde
- Forlængelse af eksisterende busplade
- Træ der fældes (1 stk.)

**TILPASNING AF STOPPESTEDER, LINIE 2A**  
 Arsenålen, Indre By  
 Projektforslag, lokalitet 15  
**Bilag 4M**



*Forlængelse af busstoppesteder på Danne Skiold-Samsøes Allé (bilag fra politisk indstilling).*

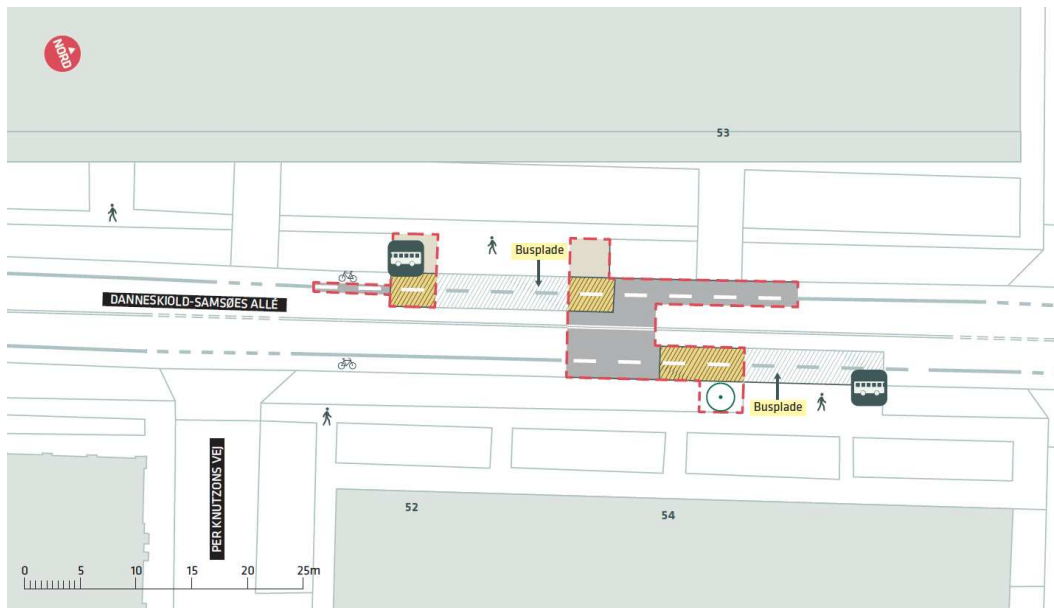


- Anlægsområde
- Forlængelse af eksisterende busplade

**TILPASNING AF STOPPESTEDER, LINIE 2A**  
 Galionsvej, Indre By  
 Projektforslag, lokalitet 16  
**Bilag 4N**



*Eksempel på busvenligt pudebump samt forlængelse af busstoppesteder på Danne Skiold-Samsøes Allé (bilag fra politisk indstilling).*



- - - Anlægsområde
- Forlængelse af eksisterende busplade
- Træ der fældes (1 stk.)

**TILPASNING AF STOPPESTEDER, LINIE 2A**  
 Fabriksmestervej, Indre By  
 Projektforslag, lokalitet 17  
**Bilag 40**



*Forlængelse af busstoppesteder på Dannekiold-Samsøes Allé (bilag fra politisk indstilling).*