

Bilag til naboorientering om dispensation til at opføre tagboliger i Folehaven

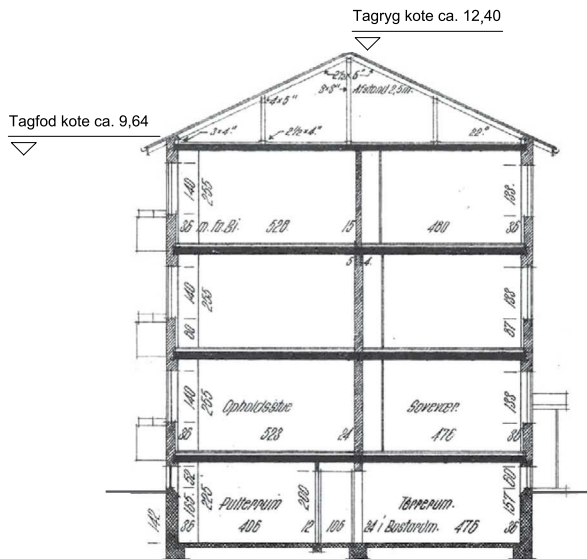


Eksisterende boligbebyggelse i tre etager, blok 16-21, Folehaven (set fra syd).

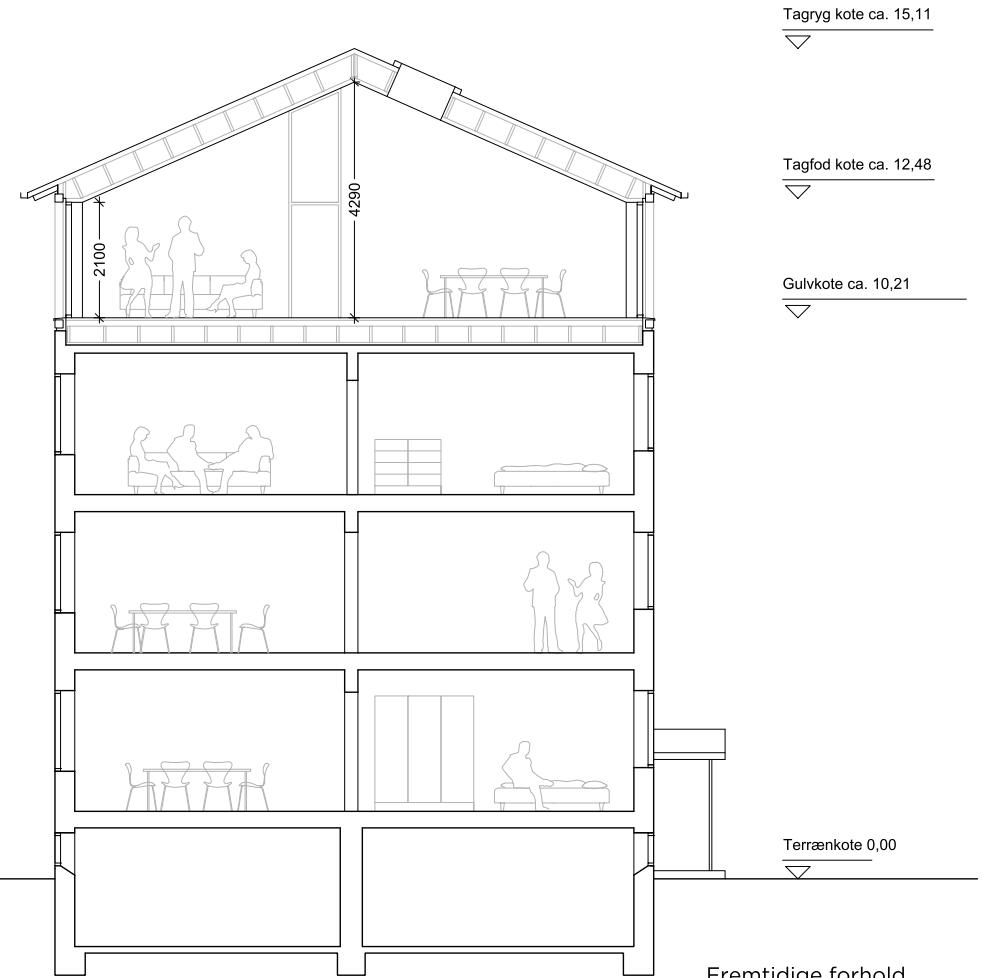
KONSTRUKTION

Bløkkenes dæk- og vægkonstruktioner er blevet analyseret, der er foretaget jordbundsprøver og fundamenterne er undersøgt ved udgravning. Konklusionen er, at der er overskudsbæreevne i de stabiliserende tværvægge, som står med en hyppig takt, og derved danner et godt grundlag for bæring af nyt etagedæk og tag til tagboligerne.

Konstruktionen i etagedækket friholdes lydæssigt fra eksisterende hulstendæk over 2. sal.



Eksisterende forhold
(oprindeligt tegningsmateriale)



Fremtidige forhold
Snit

PRINCIPIEL RUMLIG FACADEILLUSTRATION - INDGANGSSIDEN



PRINCIPIEL RUMLIG FACADEILLUSTRATION - HAVESIDEN

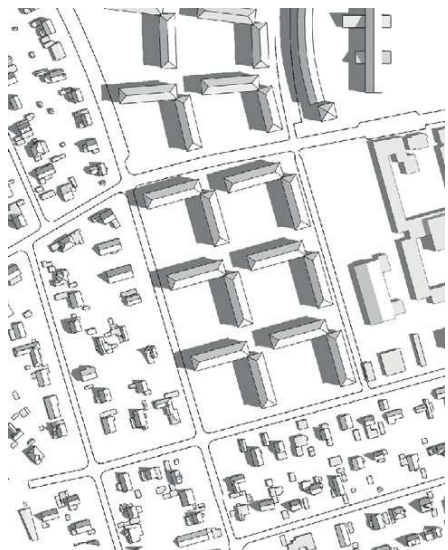


FOLEHAVEN TAGBOLIGER

SKYGGESTUDIER - SOMMERSOLHVERV 21. JUNI

KI. 8

EKSISTERENDE FORHOLD

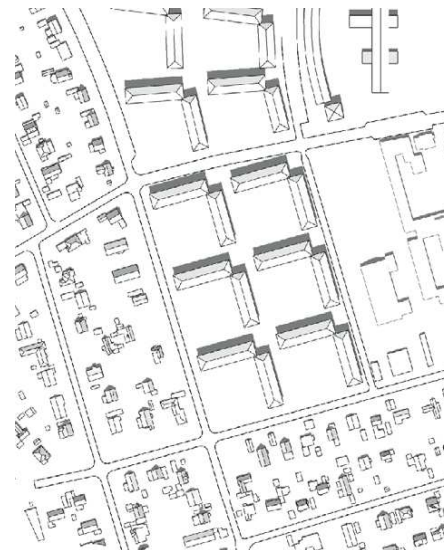


FREMTIDIGE FORHOLD



KI. 12

EKSISTERENDE FORHOLD



FREMTIDIGE FORHOLD



KI. 15

EKSISTERENDE FORHOLD

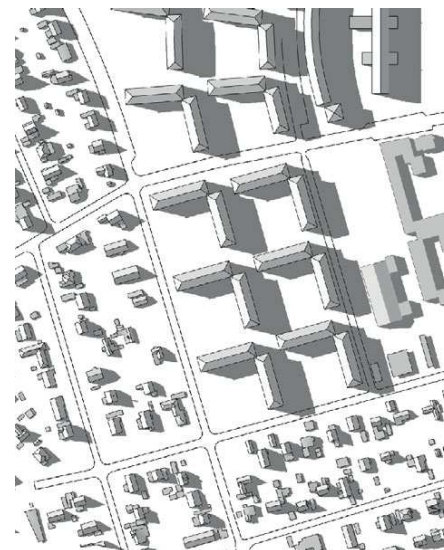


FREMTIDIGE FORHOLD



KI. 18

EKSISTERENDE FORHOLD



FREMTIDIGE FORHOLD



FOLEHAVEN TAGBOLIGER

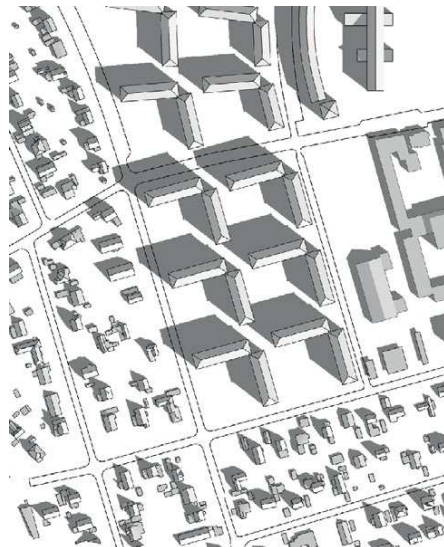
SKYGGESTUDIER - JÆVNDØGN 20. MARTS

KI. 9

EKSISTERENDE FORHOLD

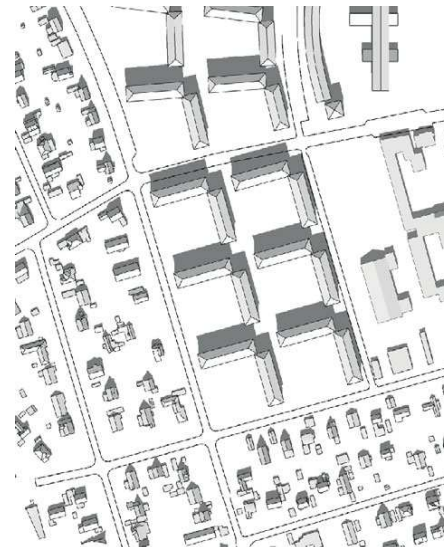


FREMTIDIGE FORHOLD

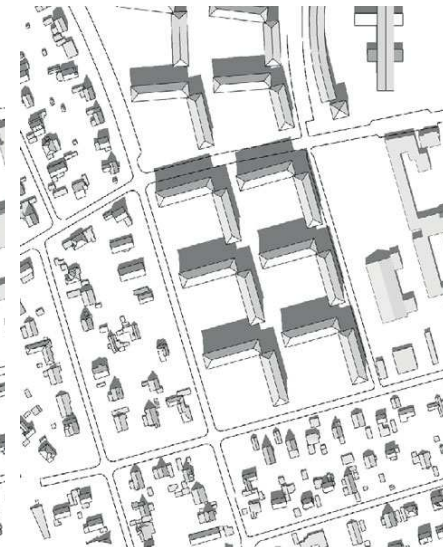


KI. 12

EKSISTERENDE FORHOLD



FREMTIDIGE FORHOLD



KI. 15

EKSISTERENDE FORHOLD



FREMTIDIGE FORHOLD

