



## BRUGSAFTALE

Mellem

**Københavns Kommune,  
Teknik- og Miljøforvaltningen  
Vej & Park  
Njalsgade 13  
2300 København S  
(herefter kaldet Ejer)**

og

**Grøn Vesterbro  
Naturværkstedet  
Valdemarsgade 4  
1665 København V  
CVR-nr.: 28-52-74-54  
(herefter kaldet Bruger)**

Ejer giver Bruger tilladelse at benytte en mindre del af Saxoparken beliggende ved Apostelkirke, matr.nr. 253 Udenbys Vester Kvarter, København som vist på vedhæftede kortbilag. Tilladelsen gives på følgende betingelser:

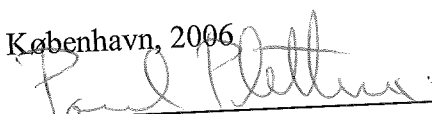
Naturværkstedet er en del af den offentlige park Saxoparken. Bruger må ikke spærre for adgang for offentligheden på noget tidspunkt. Bruger gives en ret at være på pladsen. Ved Apostelkirken i førnævnte tidsrum, men offentligheden må i ikke henhold til ordensreglementet også anvende Naturværkstedet i det samme tidsrum, Bruger anvender Naturværkstedet.

1. Ejer og Bruger vil samarbejde om fjernelse af uønskede aktiviteter på og ved Naturværkstedet, herunder handel med narkotika og lignende.
2. Ejer foretager affaldshåndtering på arealet, hvilket betyder at eksisterende papirkurve tømmes og affald samles i henhold til gældende driftsplan "Vesterbros parker". Ejer foretager ukrudtshåndtering på arealet, hvilket betyder at eksisterende grusarealer holdes frit for ukrudt i henhold til gældende driftsplan "Vesterbros parker". Ejer foretager vedligeholdelse af eksisterende inventar på arealet, hvilket betyder at eksisterende inventar holdes frit for ukrudt i henhold til gældende driftsplan "Vesterbros parker".

3. Bruger må opsætte flere papirkurve eller lave nye bede efter aftale med Ejer. Bruger har al vedligeholdelse og tømning af disse papirkurve.
4. Bruger overtager den almindelige vedligeholdelse af de arealer og bygninger på området som vist på bilag 1. Dette omfatter vedligeholdelse af nyanlagte belægninger, bænke og bord, hegn, kanter samt ukrudtsbekæmpelse uden pesticider, klipping af græs, fjernelse af graffiti m.v. Bruger skal til enhver tid sørge for at afholde udgifterne forbundet med at holde Naturværkstedet i en sikkerhedsmæssig forsvarlig stand ligesom Naturværkstedet altid skal fremtræde pæn og velvedligeholdt.
5. Ejer vedligeholder træer og buske på legepladsen bl.a. efter anmodning af Bruger. Bruger må ikke fjerne eller beskære træer og buske
6. Bruger betaler alle forbrugsudgifter af el- og vand o.l. på Naturværkstedet.
7. Ejer skal forudgående skriftligt godkende Brugers eventuelle skiltning på pladsen. Bruger må sætte skilte med ordensreglement op, der giver mulighed for, at Bruger kan afvise uønskede personer i henhold til ordensreglementet. Ordensreglementet skal godkendes forud af Ejer.
8. Bruger betaler 0 kr. (nul kroner) for tilladelsen til at benytte Naturværkstedet i henhold til denne tilladelses bestemmelser. El- og vandforbrug skal Bruger selv afregne direkte med leverandøren. Bruger skal opsætte en bi-måler til vand og afholder omkostningerne til dette.
9. Alle ændringer på Naturværkstedet, herunder bygningsmæssige, indretningsmæssige og beplantningsmæssige ændringer, skal forudgående godkendes skriftligt af Ejer.
10. Såfremt Bruger anvender Naturværkstedet til andet end naturværksted for børn fra daginstitutioner, kræver det Ejers forudgående skriftlige tilladelse. Der må ikke overnattes i Naturværkstedet eller på arealer herved.
11. Denne brugsaftale anses for misligholdt, hvis Bruger ikke vedligeholder Naturværkstedet som angivet i pkt. 5. Ved misligholdelse kan Ejer opsige denne brugsaftale såfremt Bruger ikke har udbedret Naturværkstedet efter Ejers anvisninger senest 3 uger efter skriftligt påbud fra Ejer.
12. Ejer kan opsige aftalen med 1 måneds varsel hvis Ejer modtager gentagne klager fra flere sider over vedligeholdelsesstandarten og anden uacceptabel adfærd hos brugere af Naturværkstedet. Bruger skal altid orienteres om klager.
13. Bruger kan opsige denne aftale med 2 måneders varsel, i hvilken reetableringer, jf. § 14, skal gennemføres.
14. Efter ophørelsen af Naturværkstedet reetableres arealet til den nuværende tilstand før omlægning, se vedlagte billeder. Bygningen skal ikke reetableres efter en opsigelse, da bygningen nedrives efter Brugers brug af Naturværkstedet.
15. Denne brugsaftale gælder indtil andet skriftligt aftales mellem aftaleparterne.

16. Kontaktperson og ansvarlig hos Bruger er:  
Marianne Mark, Miljømedarbejder,  
Valdemarsgade 4, 1665 København V,  
tlf: 36 922 502 el. 22 855 170  
email: mm@groenvb.dk

København, 2006



Københavns Kommune,  
Teknik- og Miljøforvaltningen  
Vej & Park  
Njalsgade 13  
2300 København S  
(kaldet Ejer)

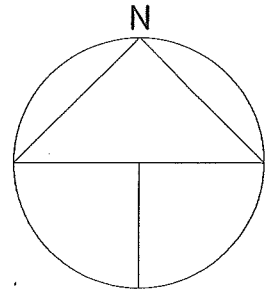
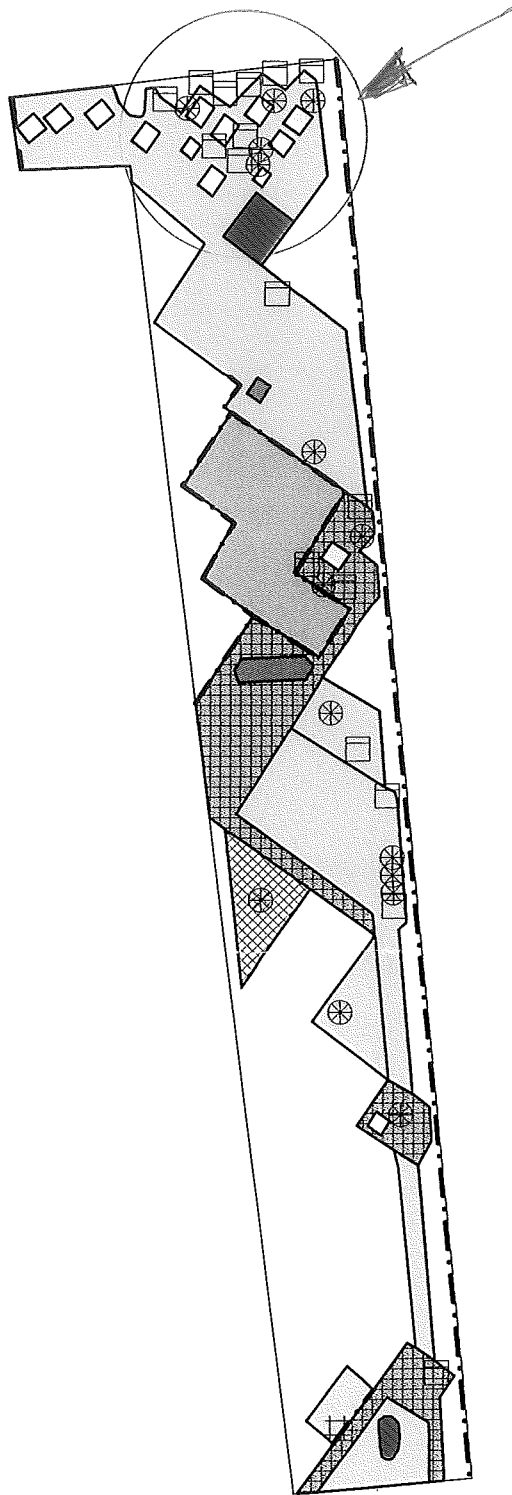
København, 2006


d. 20/12 2006  


Grøn Vesterbro  
Valdemarsgade 4  
1665 København V  
CVR-nr.: 28 52 74 54  
(kaldet Bruger)

Bilag:

Kort over Saxoparken



 <b>Københavns Kommune</b> <b>Bygge- og Teknikforvaltningen</b> Vej & Park	Driftskontoret, Parksektionen Njalsgade 15, 1. sal 2300 København S		Tlf: 3366 3411 Fax: 3366 7117
	Tegnr. nr.: <b>154-2</b>	Målestok: <b>1: 1000</b>	Dato: <b>21-11-2001</b>
<b>Saxoparken</b> Belægning og terræudstyr Vesterbro	Tegnr. nr.: <b>den</b>	Kontrolnr.: <b>hek</b>	Godkendt:
Revideret:	Matr. nr.: <b>253 Udenbys Vester Kvarter, København</b>	Sbl:	
<i>Bilag 1</i>			