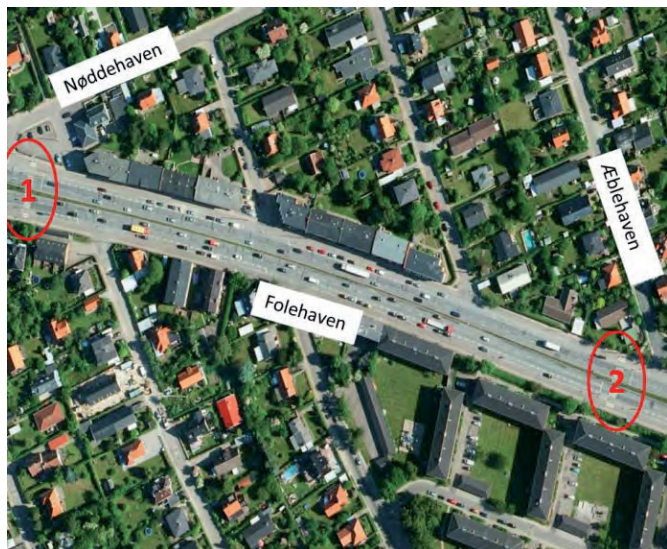


Lokalitet 1 – Folehaven

Optimering af fritliggende, signalregulerede fodgængerovergange



Oversigtsbillede af lokaliteten. Kilde: COWI.

Placering på Folehaven vest for det lysregulerede fodgængerfelt ved Æblehaven, set mod vest. Kilde: Google.

EKSISTERENDE FORHOLD

De to fritliggende, signalregulerede fodgængerovergange på Folehaven ved henholdsvis Nøddehaven (nr. 1) og Æblehaven (nr. 2) er blevet udpeget som lokaliteter, der begrænser bilfremkommeligheden.

Folehaven er blandt de fire mest belastede indfaldsveje til København. I tidsrummet fra kl. 6 til kl. 18 er trafikbelastningen ca. 40.000 biler. På strækningen er der etableret en samordning, der er justeret således, at der kan opnås en ”grøn bølge” ind mod byen om morgenen og modsat om eftermiddagen. De to fritliggende signalregulerede fodgængerovergange er indlagt i denne samordning, og skifter således i takt med de øvrige signalanlæg på strækningen.

PROBLEMBESKRIVELSE:

Bilister holder ofte i kø ved de signalregulerede fodgængerovergange, uanset om der er fodgængere, som skal på tværs af Folehaven eller ej.

Der er behov for at forbedre signalreguleringen af fodgængerovergangene, så trafikanternes forståelse og respekt for signalgivningningen øges.

OVERSLAGSPRIS

Prisen indeholder signalarbejder-/leverancer, anlægsarbejder, projektering, rådgiver, fagtilsyn og byggeledelse mv.

I alt: 600.000 kr.

Prisen er i Dkr. ekskl. moms.

KORT BESKRIVELSE AF FORSLAG:

De signalregulerede fodgængerovergange bør indstilles, så bilisterne kun får rødt lys når der er fodgængere, der ønsker at passere fodgængerovergangene.

Derudover bør fodgængeranlæggene udstyres med følgende komfort- og sikkerhedsmæssige faciliteter:

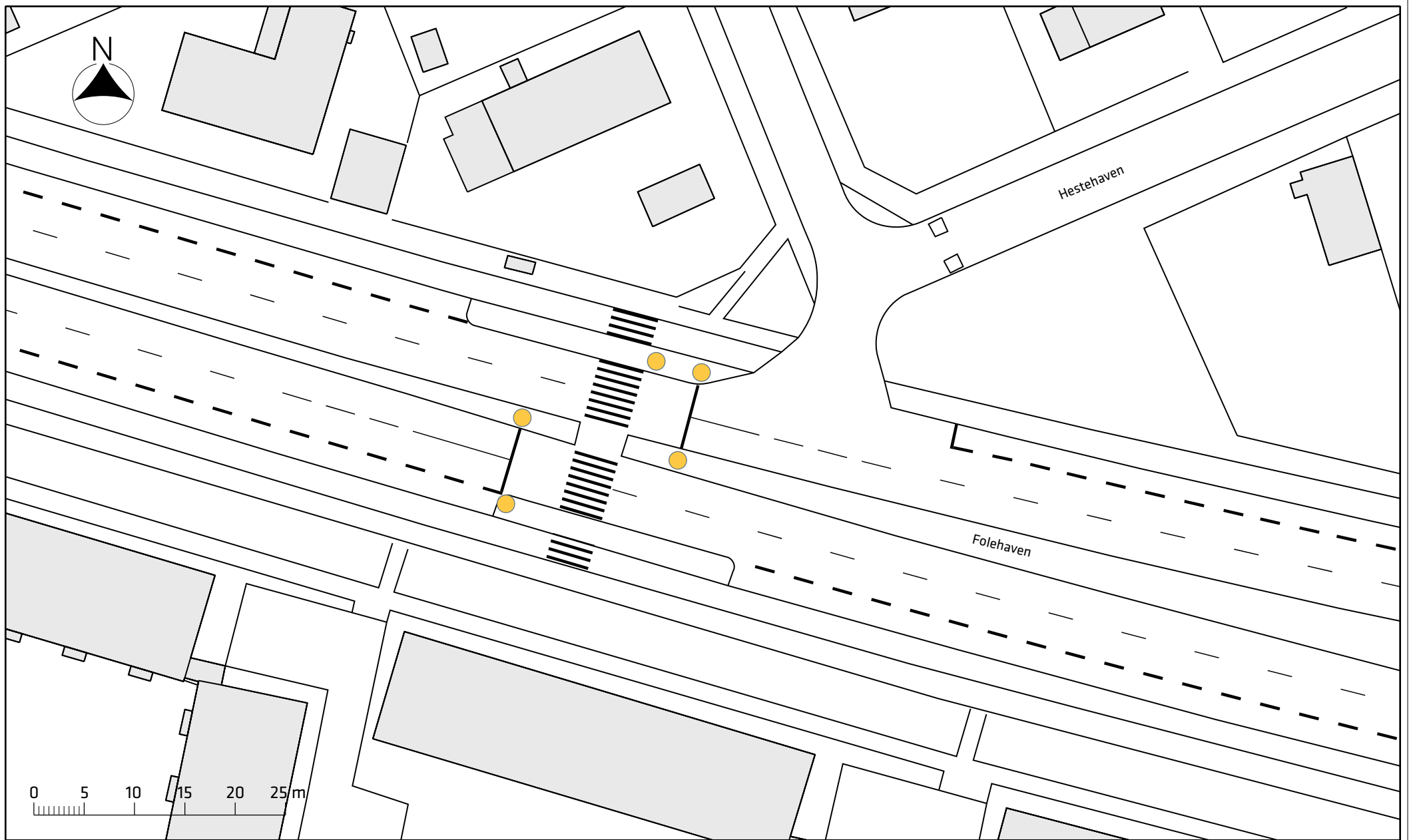
- Fodgængersignalet skifter automatisk til grønt, når der kommer fodgængere som ønsker at passere.
- Forlængelse af grønt for fodgængerne, hvis der er fodgængere i feltet eller på midterhellen (under grønt for fodgængerne).
- Udskydelse af start af grønt for biler i Folehaven, hvis der er fodgængere i fodgængerfeltet.
- Udskydelse af start af grønt for fodgængerne, hvis der registreres hurtigt kørende biler på vej mod fodgængerovergangen.

FREMKOMMELIGHEDSGEVINST

- Bilisterne på Folehaven vil opleve en bedre fremkommelighed igennem de to signalregulerede fodgængerfelter

ØVRIGE GEVINSTER

- Fodgængernes komfort og sikkerhed øges
- Bilisterne vil få større respekt for signalgivningningen
- Fodgængere anmeldes automatisk



Signaturforklaring

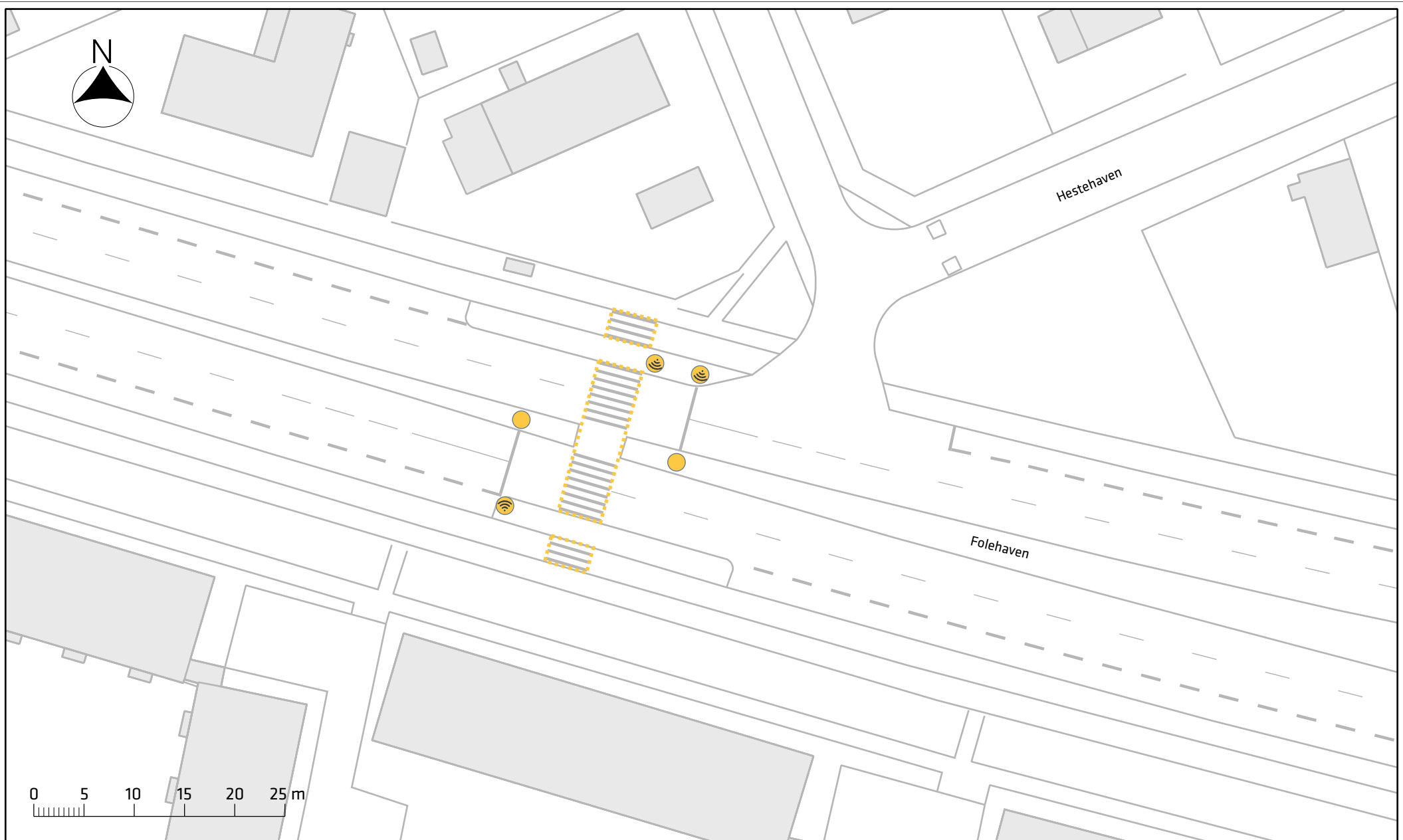
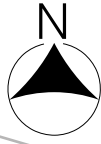
- Eksisterende mast

Bedre fremkommelighed på vejnettet



Eksisterende forhold

Lokalitet 1





Signaturforklaring

-  Radarfelt til forlængelse af grønt
-  Signalanlæg tilføjes videokamera til defektering af fodgængere og busprioritering

Bedre fremkommelighed på vejnettet

Skitseforslag

Lokalitet 1

