



KØBENHAVNS KOMMUNE

Teknik- og Miljøforvaltningen

Byens Fysik

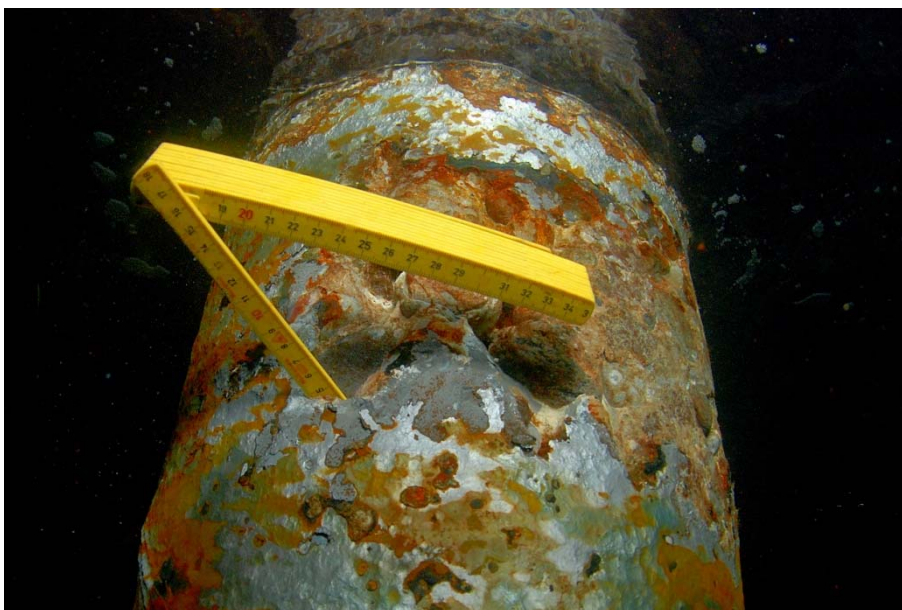
Indstilling - Genopretning af broer

Bilag 3: Fotoillustration af skader på bygværker

1. Kajanlæg ved Christian IV's bro (mod syd)



Revner i betonkonstruktioner med hvide udfældninger og drypsten



Pælehoved med gennemtæret stålkappe

Udvikling af anlægsprogrammer

Islands Brygge 37
Postboks 339
2300 København S

Mobil
4049 4146

E-mail
A60P@tmf.kk.dk

EAN nummer
5798009493149

2. Prinsens bro

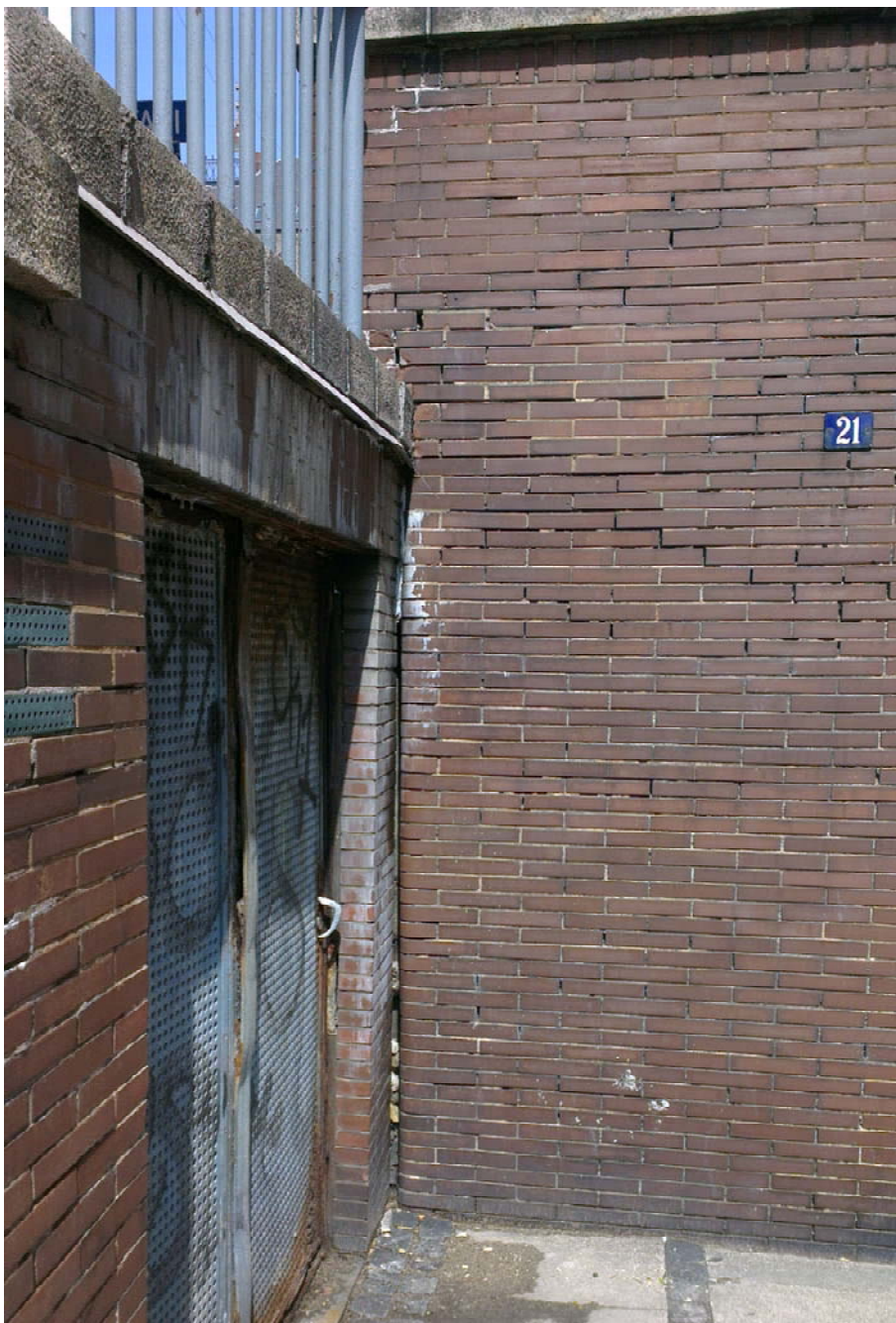


Tærede rækværker



Gennemsvivninger ved vederlag og skader på betonkonstruktioner

3. Delreparationer af Langebro



Murværk med defekte fuger og hvide udfældninger



Tærede rækværker