



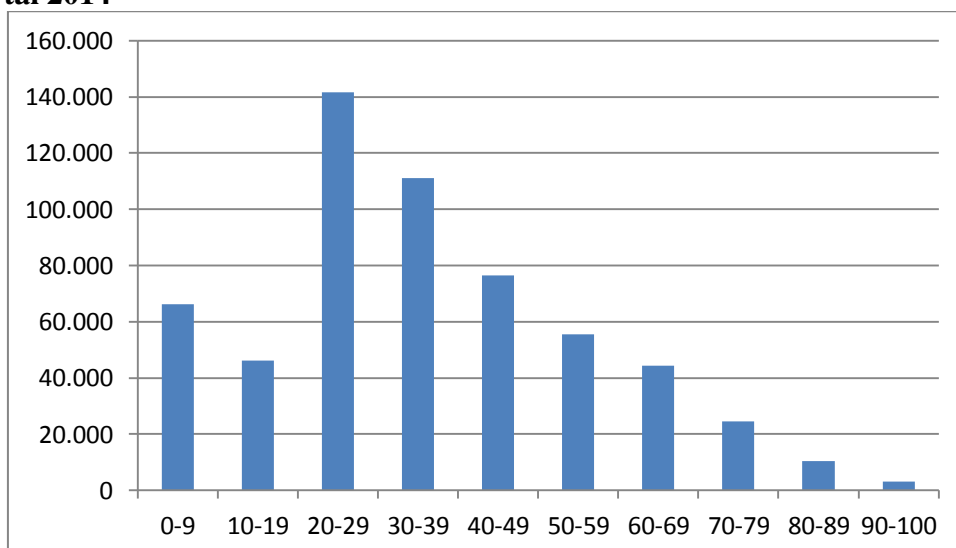
Til Kultur- og Fritidsudvalget

Statistik omkring de små storbyteatres gæster

Bilag 3

De nyeste tal fra Danmarks Statistik viser at Københavns Kommune har en ung befolkning, hvor 30 % er under 25 år og aldersintervallet 20 til 30 år udgør 25 % af hele befolkningen. Samtidig er 17 % af københavnere under 16 år, hvilket betyder at København er en børnerig by. Valget af de små storbyteatre bør afspejle denne demografiske sammensætning.

1. Befolkning opdelt efter alder, Københavns Kommune 4. Kvar- tal 2014



Danmarks statistik 03.02.2015

Tabellen nedenfor viser udelukkende billetsalget for de små storbyteatres egenproduktioner i sidste sæson. Da teatrene har mange gæstepil og samproduktioner i løbet af en sæson, er tallene ikke retvisende i forhold til deres totale billetsalg. Tallene kan dog give en indikation af hvilke aldersgrupper, der benytter sig af de små storbyteatre.

28-01-2015

Sagsnr.
2015-0027739

Dokumentnr.
2015-0027739-3

Sagsbehandler
Nikolai Bülow Tronche

Sekretariat & Presse

Rådhuset, stuen, vær. 60
1599 København V

Mobil
2331 6406

E-mail
nbulow@kff.kk.dk

EAN nummer
5798009780515

www.kk.dk

2. Billetsalg til egenproduktioner, sæson 2013/14. Små Storby Teatre, Københavns Kommune

	Under 25		Over 25		Fribilletter		Total ekskl. Fribilletter
Anemoneteatret	14.378	75%	4.822	25%	835	4%	19.200
Teater Sort/Hvid	2.170	44%	2.783	56%	1.388	20%	4.953
Det Lille Teater	10.727	54%	9.057	46%	1.147	6%	19.784
Teater Grob	4.346	38%	7.164	62%	4.875	30%	11.510
Grønnegårds Teatret	2.381	8%	26.147	91%	1.836	6%	28.528
Husets Teater	1.325	27%	3.518	73%	1.359	22%	4.843
Teater V	6.174	51%	5.992	49%	2.814	19%	12.166
Teatret ved Sorte Hest	1.371	16%	7.463	88%	338	3%	8.448
Teatret Zepelin	16.318	88%	2.306	12%	238	1%	18.624
Zangenbergs Teatret	6.601	66%	3.333	33%	925	8%	9.934
Teater ZeBu	5.420	79%	1.475	21%	67	1%	6.895
Totaler	71.211		74.060		13.986		144.885

Bestilt af Teaterbillet.dk 02.02.2015

1. Antallet af fribilletter opgøres ikke efter aldersgruppe.
2. Tallene er kun for de små storbyteatre, der har modtaget støtte i den sidste periode (2013-2016).