

LINE FINDERUP JENSEN

PROJEKTBEKRIVELSE  
PROJEKTVISUALISERING

Kontakt: [lineflinej@gmail.com](mailto:lineflinej@gmail.com)  
Hjemmeside: [www.linefj.com](http://www.linefj.com)

# PROJEKTBEKRIVELSE

Ansøgning om udstillingsstøtte på 30.000 kr til produktion af udstillingen Ingen udgang før gennemgang af undertegnede, kunstner Line Finderup Jensen, på Overgaden Institut for Samtidskunst  
1.04.2022 - 22.05.2022.

Udstillingen er en stort tilrettelagt sanselig oplevelse, som vil tage publikum gennem en rejse til et psykiatrisk hospital med fokus på at aftabuisere psykiske sygdomme for at fremme ligestillingen mellem syge og raske. Samtidig stiller udstillingen spørgsmål til, hvordan man husker psykiske sygdomsforløb.

Udstillingen vil bestå af følgende to immersive installationer, der med hver deres univers aktiverer publikum sanseligt til at sætte sig ind i tematikken:

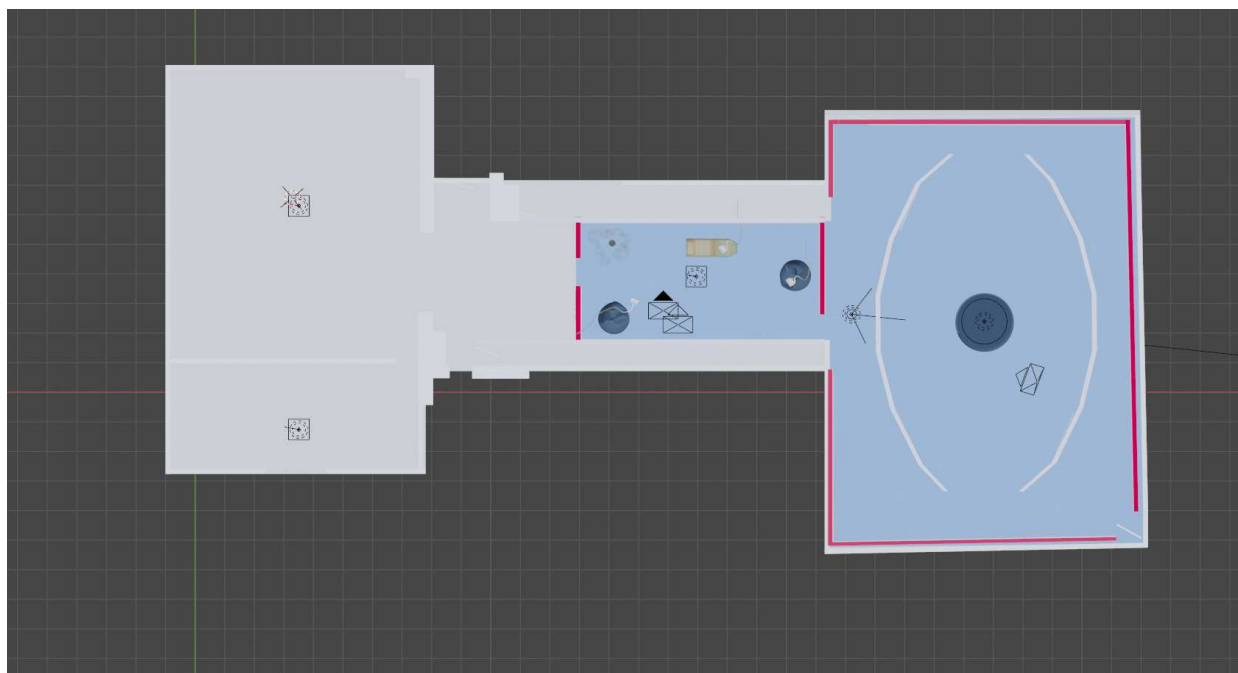
Værket *Hvad hvis jeg ikke er Übermensch?* vil bestå af 10 individuelle videoer, der hver især viser en 3D animeret læge, psykolog og psykiater. Disse projekteres op på buede vægge, sådan at beskueren sætter sig ind i et cirkulært felt omringet af videoer. Hver video er udstyret med en højttaler, der rettes ind mod midten, så at de animerede karakterer alle taler til centrum. Situationen vil simulere en diagnostisk udredelse, lig en jeg selv gennemgik under min indlæggelse, og videoerne vil derfor fremstå overproportionerede for at fremhæve følelsen af at være "under luppen". Samtalerne er baseret på forskellige passager fra mine journaler, som dog er omrokeret. Journalernes oprindelige intention lød på at diagnosticere en 22-årig kvinde med en psykisk sygdom, alt imens den nye kuratering af journalernes indhold forsøger at nuancere billedet af en indlagt person, som en forhandling af agens, sprog og hukommelse i psykiatrien. Samtidig er alle karakterer skabt af mig, og deres bevægelser vil være direkte oversat fra min egen krop ved hjælp af motion tracking teknologi. Dermed arbejder værket med den subjektivitet, som er indbefattet i at huske et sygdomsforløb, og undersøger vores definitioner af individuel hukommelse overfor det mere formaliserede journalsprog fra vores offentlige sygehuse.

Afsnit: 801 er en virtual reality oplevelse, baseret på min egen indlæggelse på et psykiatrisk hospital. Værket er tilgængeligt via 3 forskellige headsets, og opleves enten siddende, stående eller liggende alt efter, hvilke VR-briller man har på. I værket befinder man sig i 3D animerede omgivelser bygget ud fra min hukommelse af, hvordan psykiatrisk afdeling føltes og så ud. Med VR fremmanes en empatisk øvelse hos beskueren, hvor man sættes i den psykiatrisk indlagtes sted. Man vil komme på en stavgangstur med de indlagte, ligge på en to-personers akutmodtagelse og sidde i en sækkestol på det åbne afsnit for unge skizofrene. Afsnit:801 er ved første øjekast et indblik i min erindring om opholdet på Hvidovre psykiatriske afdeling, men ender som en voksende fortælling med forskellige tider og perspektiver. Værket synliggør således, hvordan vi kan tilgå vores fortid igen og igen, for at iscenesætte den på ny og forstå den anderledes.

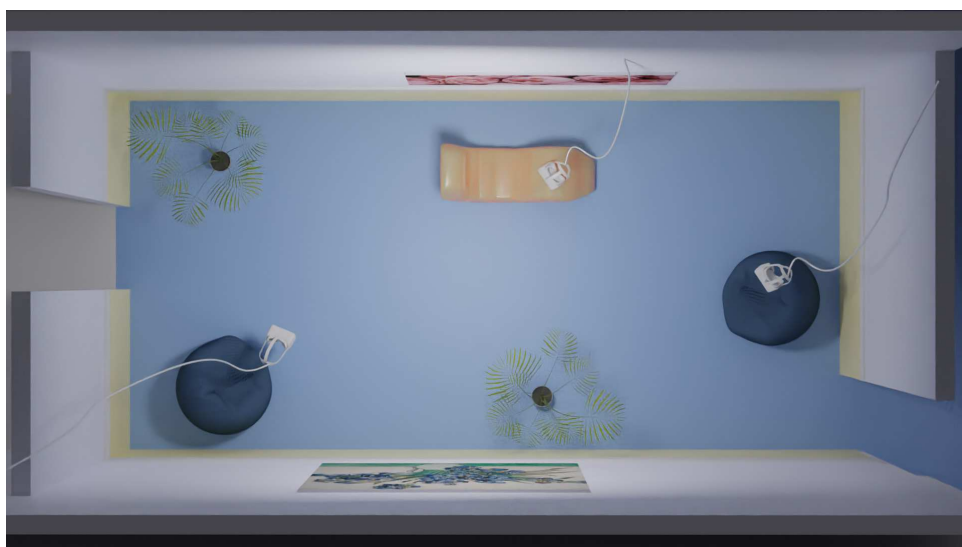
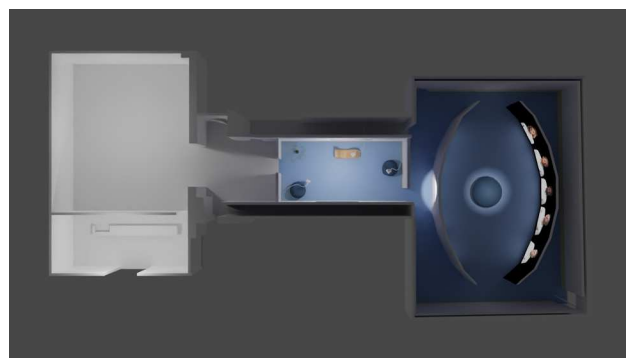
Rammer og totalinstallation:

Rumininstallationerne er fundamental for udstillingens fortælling og den diskussion, som den forsøger at iværksætte blandt publikum. Der vil i udstillingsområdet monteres gullige vægge og nussede blå vinylgulve lig hospitalers æstetik. Første rum huser værket Afsnit:801 hvor artefakter såsom planter og sækkestole vil simulere det åbne afsnit i VR-headsettet, mens det andet rum mørklægges og får installeret det buede samtalerum fra *Hvad hvis jeg ikke er et übermensch*.

# PROJEKTVISUALISERING



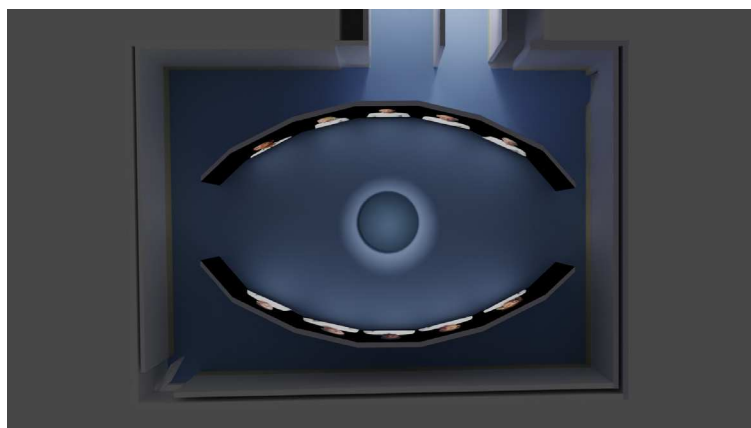
Der vil i Overgadens underetage bygges et indre skelet af vægge (røde markeringer) og vinylgulve (blå flader)



Fra gulvet og 1m op bliver der malet i en gulig tone, samt installeret kabelskjulere lig sådanne man finder på hospitaler. I første rum placeres VR værket Afsnit:801, sækkestole, planter og billeder.



I bagerste rum, bygges 2 buede vægge til video-projektion af værket *Hvad hvis jeg ikke er übermensch?* Et rundt sidde-møbel placeres i midten til beskuerne. Til hver video hører en højttaler rettet ind mod centrum.



Alle 10 fagfolk vil være anime-ret i 3D som vist her.