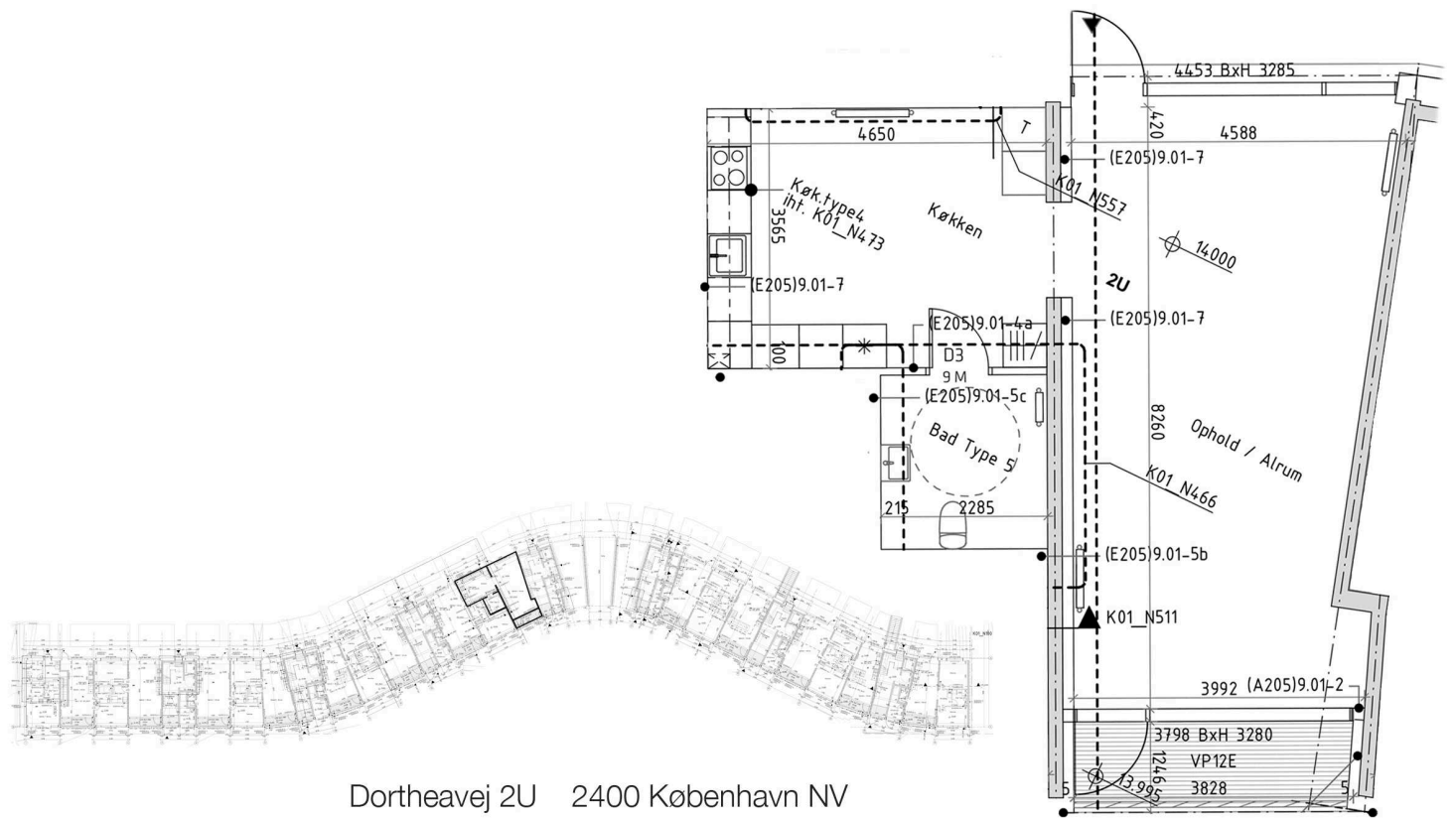


RUMMET MELLEM BUBA

<https://rummetmellembuba.com/>



Dortheavej 2U 2400 København NV





Beboerrummet er givet til beboerne af boligselskabet med det formål at tjene beboernes specifikke behov. Rummets anvendelse defineres af beboerne, men må ikke tjene kommercielle eller politiske formål, samt anvendes som bolig eller til overnatning. Beboerne har fri adgang til beboerrummet, enten ved spontan brug eller periodevis leje. Rummet mellem luba udfolder beboerrummets potentiale i forhold til ovenstående rammer.

Kommende udstillinger



September 2021

Med udgangspunkt i deres projekt *Ritualer i et elementsamfund (2019)*, vil Jan Danebod og Kasper Lyngge intervenere med *Rummet mellem buba*.

Tidligere Udstillinger



September 2020

Rummet mellem buba af Anna Skov Hassing & Mie Lund

Rummet mellem buba refererer til ordlydene buba og kiki der anvendes i forsøget på at forstå og formidle tilstanden synæstesi. Begrebet og tilstanden synæstesi, indikerer eksistensen af en alternativ logik angående sammenhænge mellem materiale, lyd, rum, farve, form, ord, tekst m.m. I den sammenhæng menes ordlyden buba at beskrive en blød og flydende form, modsat kiki som kan opleves spids og kantet. Rummet mellem buba søger at oversætte en synæstetisk logik og samspelet mellem arkitektur, rum, psyke, form, farve og lyd.

Beboerrummets udformning og indretning indvirker på rummets anvendelse og brugere. De rumlige muligheder og omstændigheder vi præsenteres for eller indtager, har en stor betydning for vekselvirkningen mellem en individuel eller kollektiv identitet. I Rummet mellem buba udfordres det rumlige potentiale for en bevægelse mod et kollektivt orienteret projekt - økologiske, sociale og bæredygtige fællesskaber - i kontekst af beboerrummet.

Tidligere udstillinger



September 2020

Rummet mellem buba
af Anna Skov Hassing & Mie Lund



RITUALER I ET ELEMENTSAMFUND - KASPER LYNGE OG JAN DANEBOG 2019
<https://www.elementsamfund.dk/>

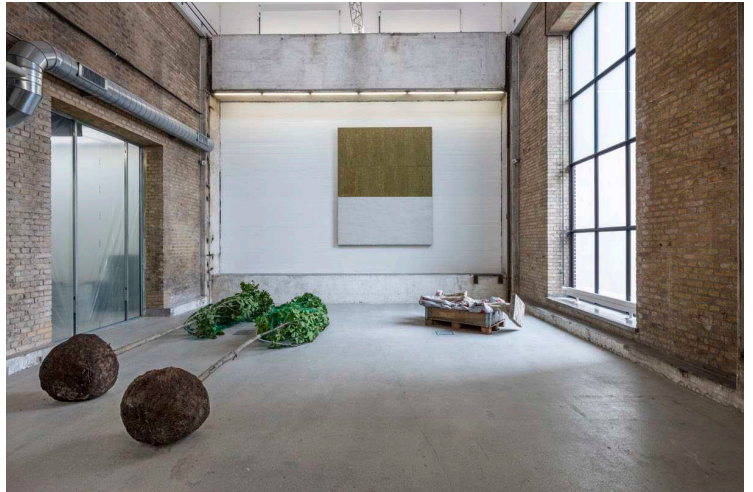


BILLEDEKSEMPLER PÅ JAN DANEBODS PRAKSIS

Udpluk fra 'Provisorisk landskab'

Udstilling lavet i samarbejde med Peter Olsen, Kunsthal NORD, Ålborg 2019

<http://www.peterolsen.net/provisorisk-landskab-peter-olsen.html>



Materialeprøver

Samarbejde imellem Peter Olsen, Jan Danebod og Jonas Georg Christensen, København 2018

<https://jonasgeorgchristensen.net/materialeproever>



BILLEDEKSEMPLER PÅ KASPER LYNGES PRAKSIS

“at rejse til græsset på nordsiden af en himmerlandsk fjord, for der at høre musik komme op af jorden”
Installation lavet i et samarbejde mellem komponist Anders Meldgaard
og Kasper Lyngé til Nørrekær biennalen 2019.

<http://anderslaugemeldgaard.dk/installations/artnaehffdahmkoaj.html>



Minimalismens trøst

Kasper Lyngé, 2015, skovsnogen
beton, ubrændt ler.
60 x 70 x 240 cm

http://norrekaerbiennalen.dk/en/nrk-2019-en-2/#foobox-8/9/lydværk_kort.jpg



