

Bilag 8 Risikovirksomhed på Prøvestenen

Sikkerhedsvurdering af eksplosionsfare

Lokalplanområdet ligger indenfor 20 mbar trykkurven ved en eksplosion på Oiltanking Copenhagen Syd (OTC Syd) på Prøvestenen. En rådgiver har udarbejdet en risikovurdering for OTC Syd, og Teknik- og Miljøforvaltningen har sammen med risikomyndighederne vurderet, at sandsynligheden for konsekvenser i det omhandlede område er så beskeden, at følsom anvendelse (boliger og daginstitutioner) kan accepteres.

20. maj 2020

Sagsnummer
2018-0240872

Dokumentnummer
2018-0240872-9

Baggrund

Oiltanking Copenhagen A/S (OTC) er beliggende på Prøvestenen og beskæftiger sig med import, oplagring og videre distribution af brændstoffer, som f.eks. jetfuel og gasolie. OTC er miljøgodkendt af Københavns Kommune, ligesom virksomheden er godkendt som risikovirksomhed.

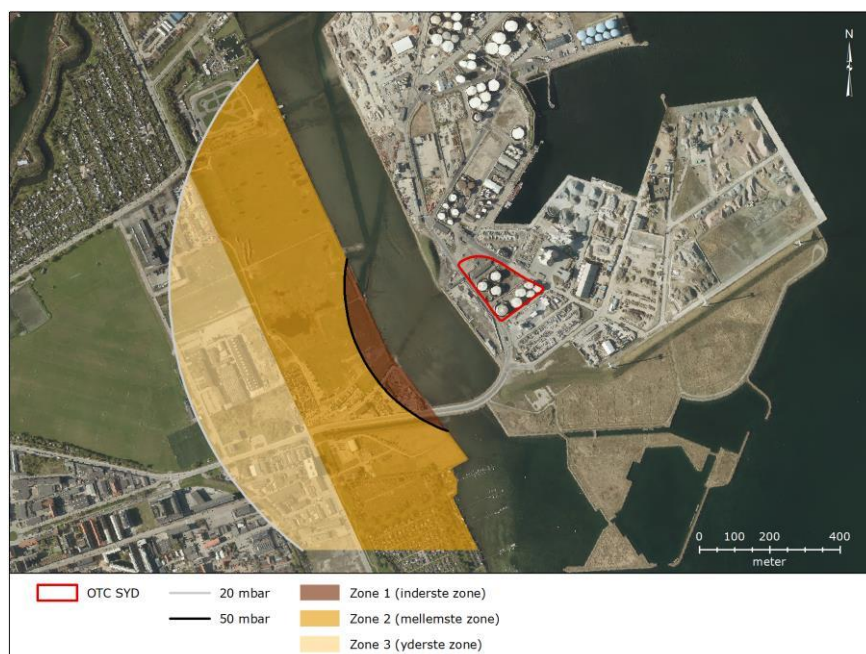


Illustration fra Miljøkonsekvensrapport udarbejdet af Rambøll. Inddeling af området i 3 zoner, relateret til ændret arealudnyttelse og planlægning omkring OTC Syd. Lokalplanområdet Ved Amagerbanen Nord er placeret i Zone 3 (yderste zone).

Lokalplanområdet Ved Amagerbanen Nord er placeret i Zone 3 (yderste zone). I den yderste zone er der risiko for trykpåvirkning på mellem 20-50 mbar. Risikomyndighederne (Hovedstadens Beredskab,

PARC
Byplan Syd
Njalsgade 13
Postboks 348
2300 København S

EAN-nummer
5798009809452

Arbejdstilsynet og Københavns Politi) har erklæret sig enige i, at den maksimale konsekvensafstand ved eksplosion hos Oiltanking Copenhagen Syd findes ved et overtryk på 50 mbar. Ved værst tænkelige uheld vil lokalplanområdet kunne blive udsat for en trykpåvirkning mellem 20 og 50 mbar.

Konsekvenser

Et overtryk på 50 mbar vil kunne medføre mindre skader på bygninger inklusive ødelæggelse af vinduer. Et overtryk på 20 mbar vil kunne ødelægge almindelige vinduer men forventes ikke at medføre skade på bygninger.

Teknik- og Miljøforvaltningen bemærker, at en trykpåvirkning på mellem 20-50 mbar vil være meget sjældent forekommende.

Anbefaling i lokalplanen

Det er indsat i lokalplanens redegørelse, at kommunen anbefaler, at facader mod Prøvestenen, som kan blive eksponeret for trykket fra en eksplosion, udføres med sikkerhedsglas eller vinduer med sikkerhedsfilm, da en trykbølge ned til 20 mbar vil kunne knuse almindeligt vinduesglas.