



KØBENHAVNS KOMMUNE

Lokalrapport for Fælledgården
Antal besvarelser: 84

Indholdet i lokalrapporten

Københavns Kommunes Sundheds- og Omsorgsforvaltning gennemførte i slutningen af 2006 en brugertilfredshedsundersøgelse blandt beboere på kommunens plejehjem. Resultaterne af den samlede undersøgelse kan findes på www.kk.dk

Lokalrapporten her viser resultater for det enkelte plejehjem.

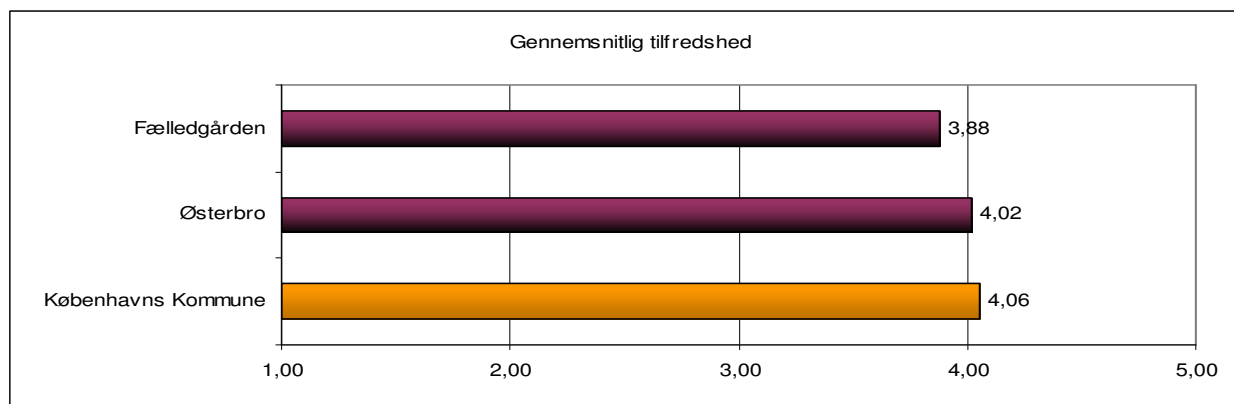
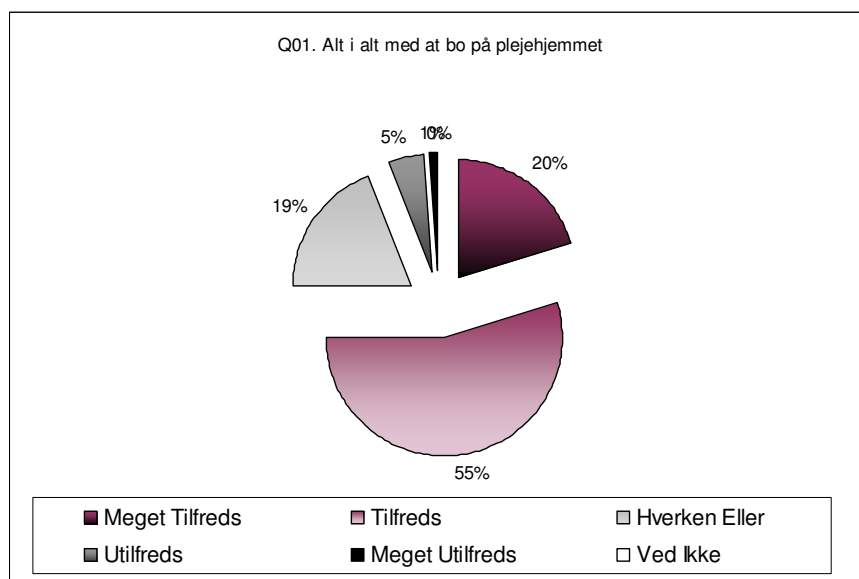
Først vises tre figurer med gennemsnittet af beboernes tilfredshed med at bo på plejehjemmet alt i alt, med personalet alt i alt og med maden alt i alt. Ved alle spørgsmål har beboerne haft følgende svarmuligheder: Meget tilfreds, tilfreds, hverken tilfreds eller utilfreds, utilfreds, meget utilfreds og ved ikke. Samtidig vises tre figurer, der sammenligner plejehjemmets gennemsnit for det enkelte spørgsmål med gennemsnittet i lokalområdet og i kommunen samlet.

Den gennemsnitlige tilfredshed er regnet ud ved, at hver svarmulighed har en værdi. Således svarer ”meget tilfreds” til 5, og ”meget utilfreds” svarer til 1. Det er derfor godt at få et højt gennemsnit på spørgsmålene.

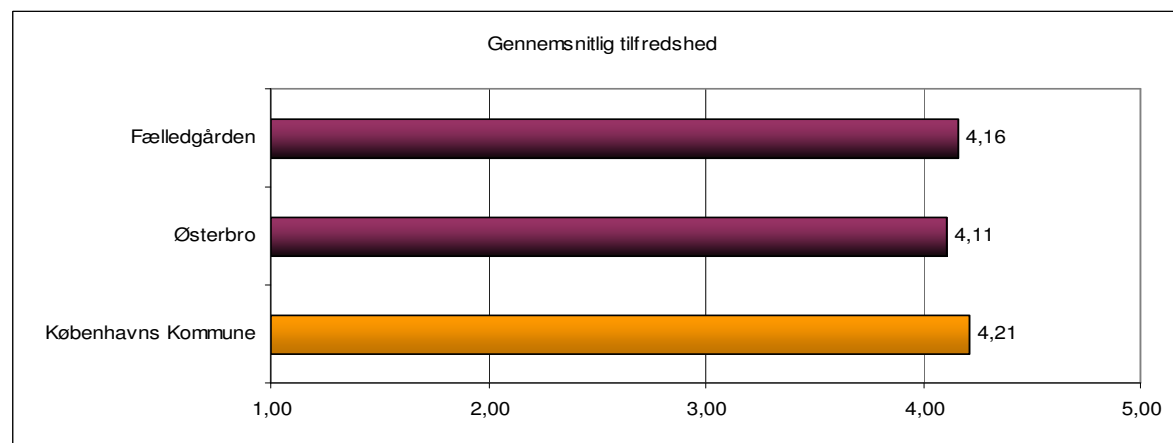
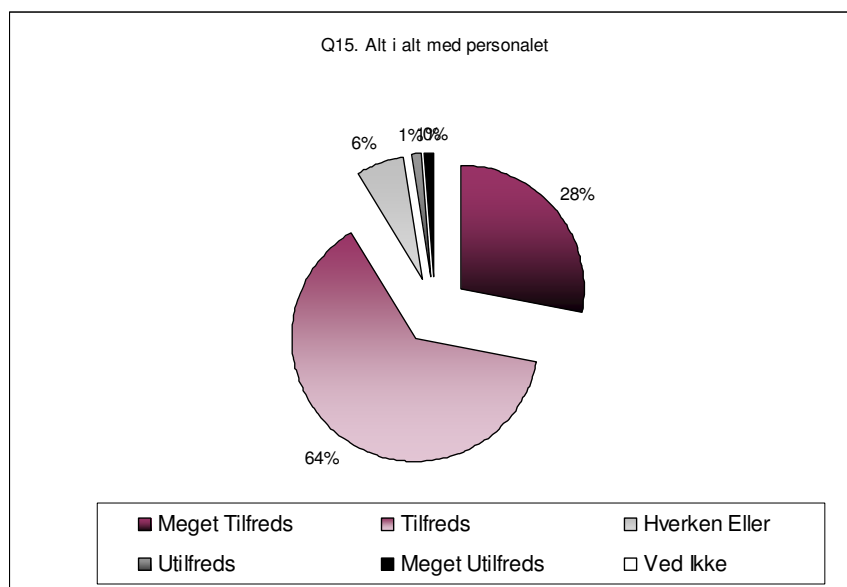
Den næste figur giver et hurtigt overblik over gennemsnittene for alle spørgsmål på hjemmet sammenlignet med gennemsnittene for kommunen som helhed, og den sidste figur viser fordelingen af svarene på alle spørgsmålene for plejehjemmet.

Til sidst i rapporten findes en oversigt over deltagelsen på alle plejehjem i undersøgelsen.

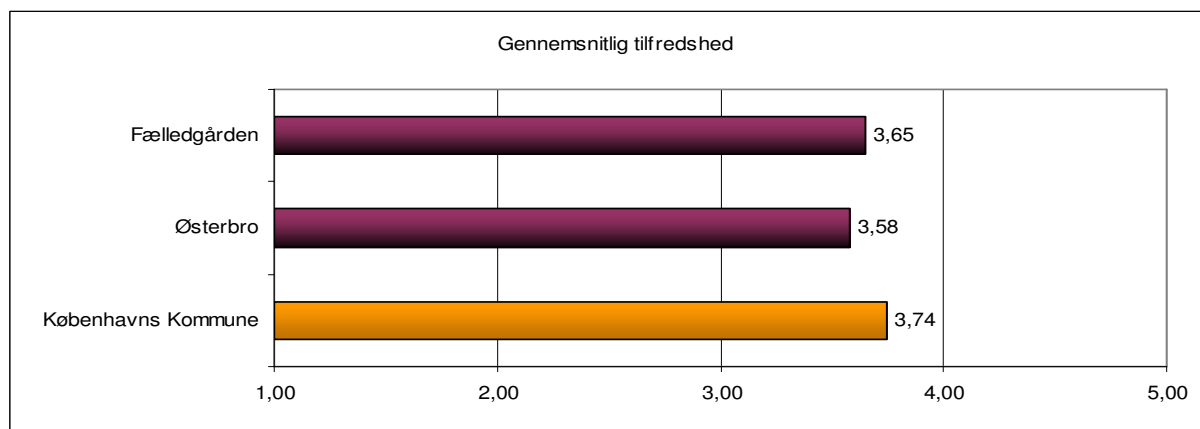
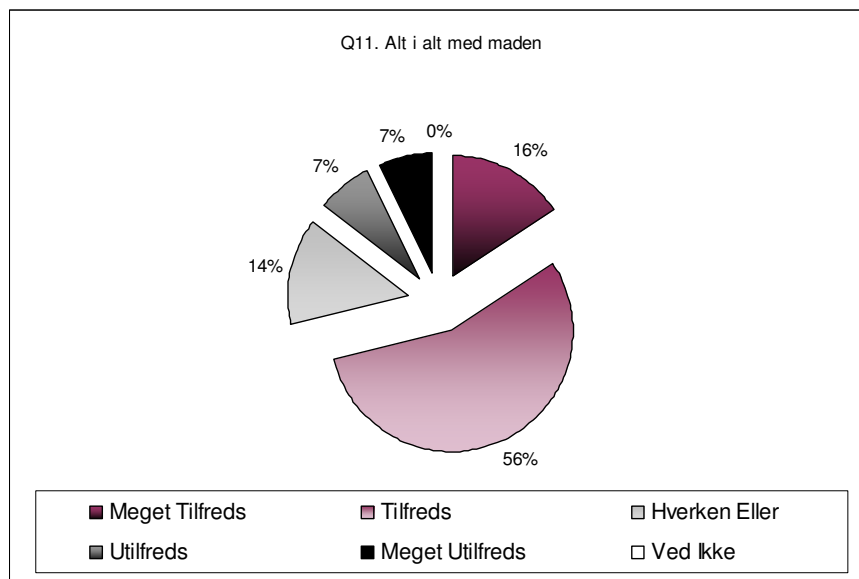
Hvor tilfreds er du alt i alt med at bo på plejehjemmet?



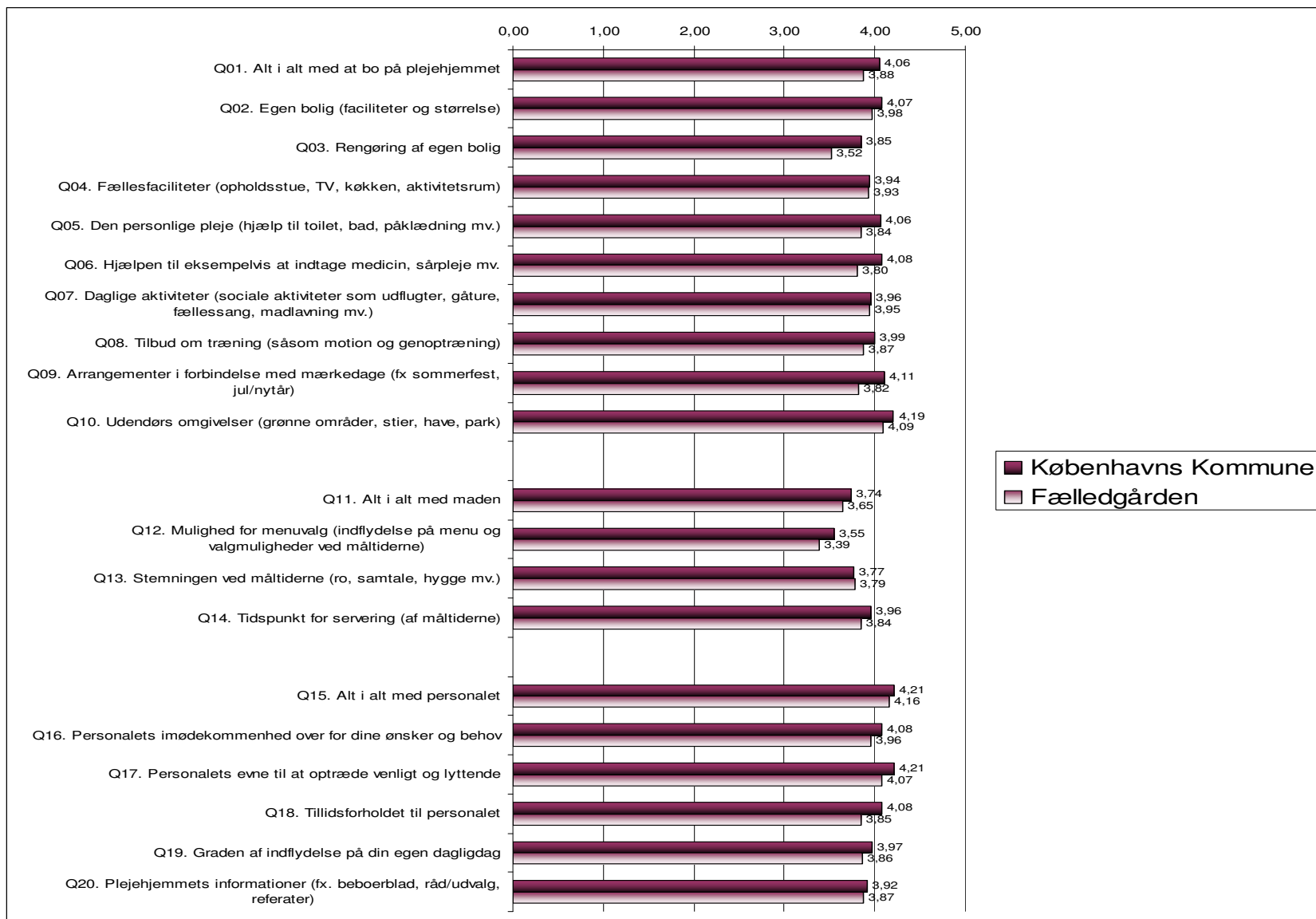
Hvor tilfreds er du alt i alt med personalet?



Hvor tilfreds er du alt i alt med maden?



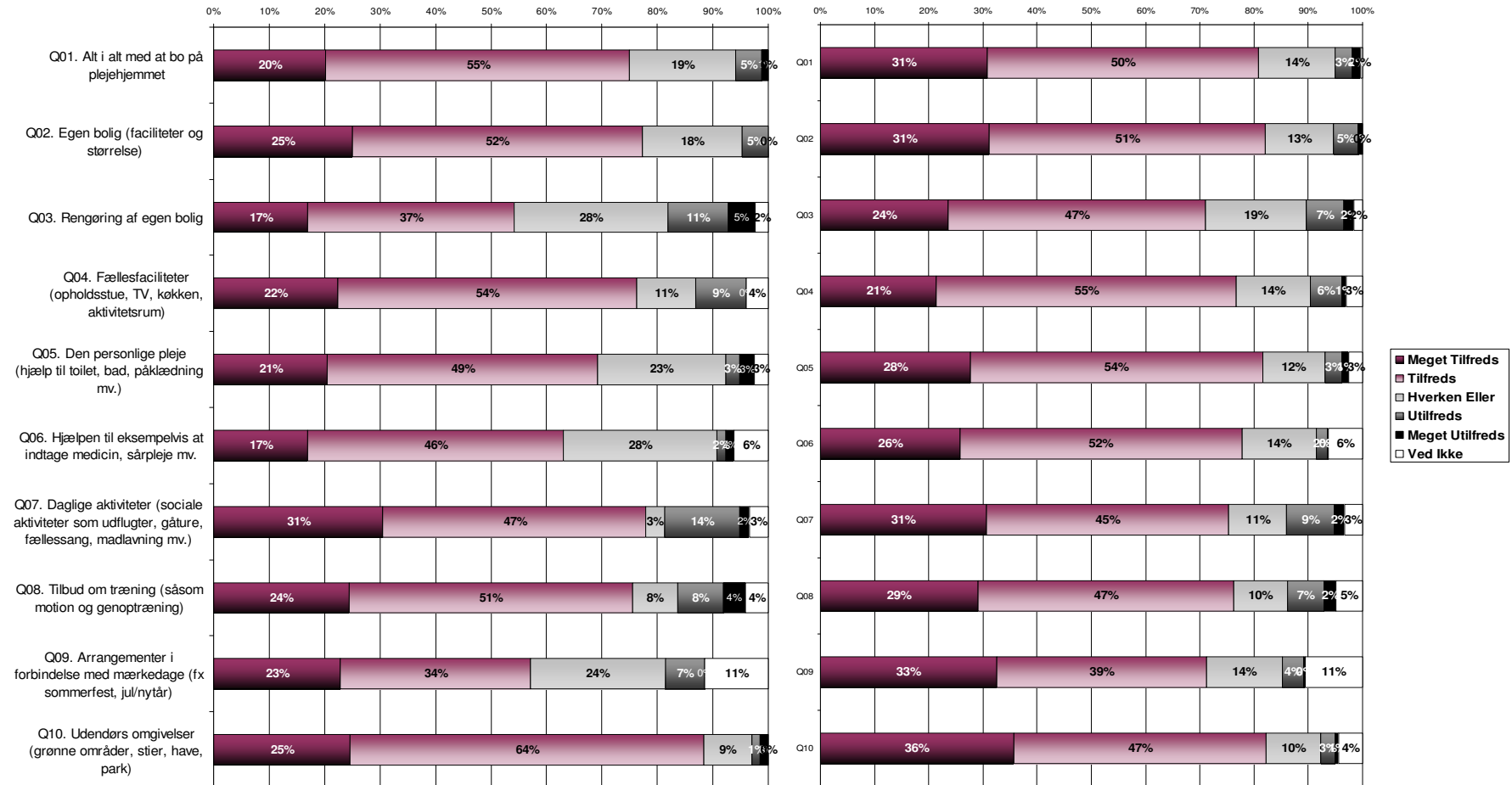
Sammenligning af gennemsnitlig tilfredshed på alle spørgsmål mellem plejehjemmet og Københavns Kommune samlet



Svarfordeling på spørgsmål om plejehjemmet generelt

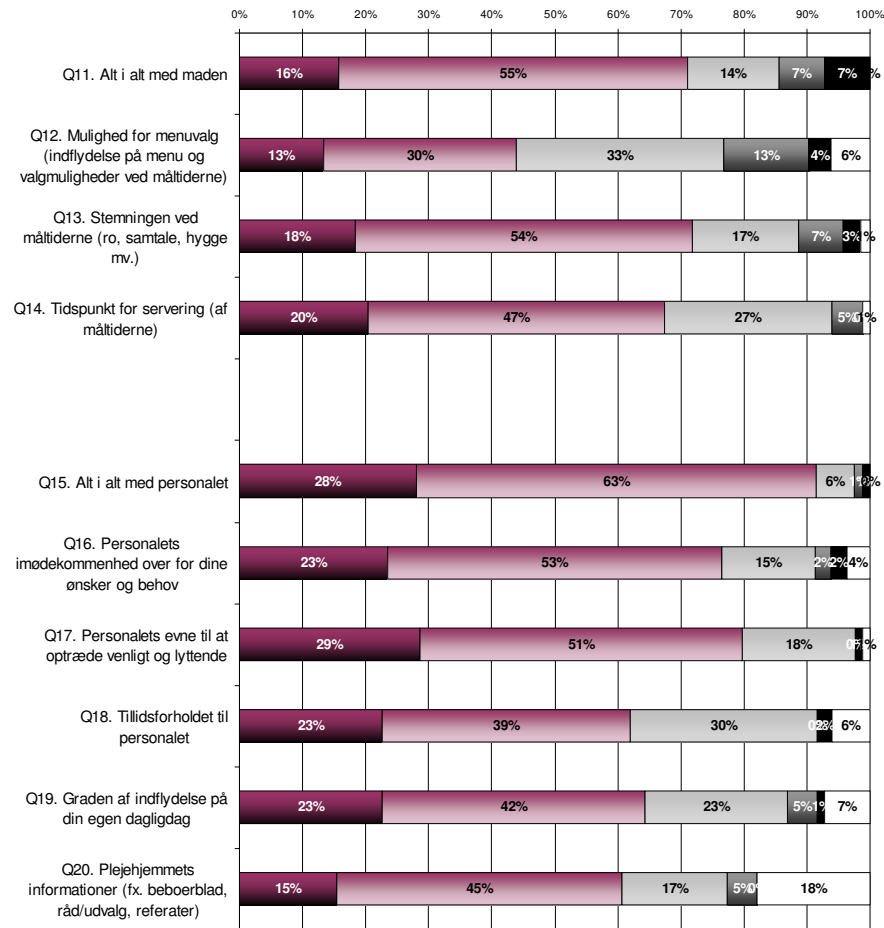
Plejehjemmet

Københavns Kommune samlet

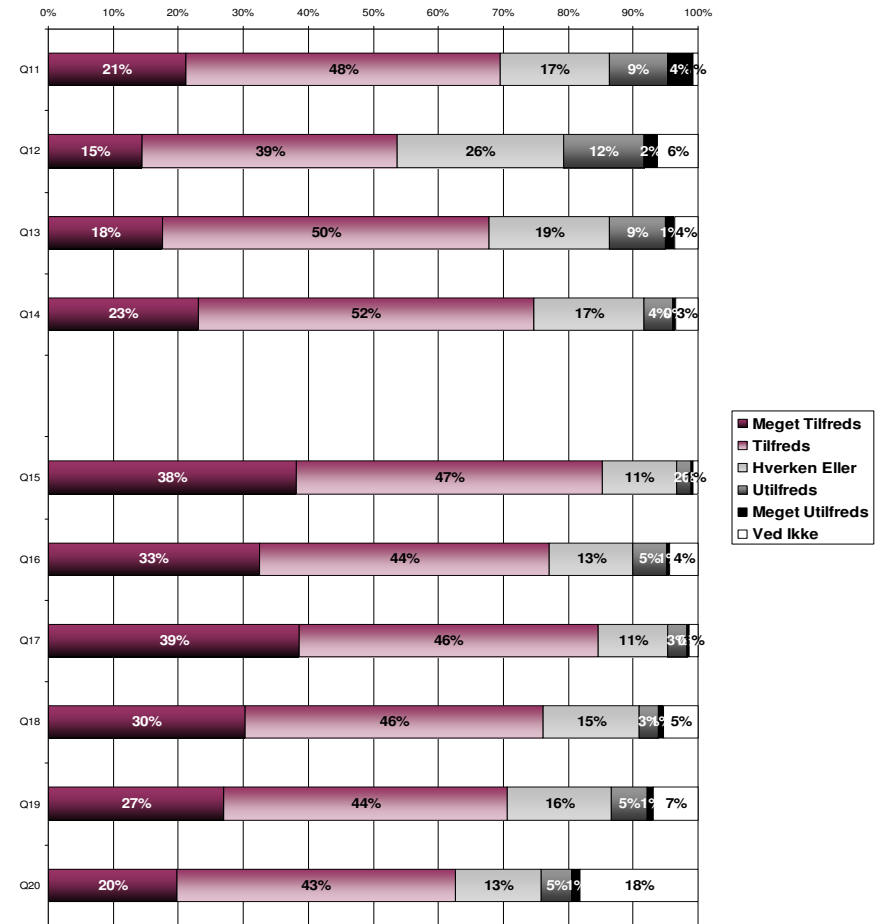


Svarfordeling på spørgsmål om mad og plejepersonale

Plejehjemmet



Københavns Kommune samlet



Oversigt over deltagelsen på alle plejehjem

Plejehjem	Mulige deltagere	Gennemførte interview	Andel Gennemførte Interview i %
Absalonhus	28	22	79
Aftensol	22	18	82
Benediktehemmet	29	25	86
Birkebo	10	7	70
Bomiparken	17	10	59
Bonderupgård	22	20	91
Bryggergården	12	11	92
Dagmargården	22	19	86
Damsøgård	17	12	71
Dortheagården	27	19	70
Egebo	36	29	81
Fælledgården	106	84	79
Gammel Kloster	11	10	91
Hasselbo	34	28	82
Herman Koch	26	20	77
Hjortespring	52	45	87
Huset William	35	32	91
Hyltebjerggård	21	19	90
Højdevang	14	14	100
Hørgården	50	33	66
Håndværker-Foreningen	51	35	69
Kastaniegården	54	42	78
Kildevæld	29	28	97
Kirsebærhaven	21	19	90

Plejehjem	Mulige deltagere	Gennemførte interview	Andel Gennemførte Interview i %
Klarahus	49	33	67
Kærbo	37	34	92
Louise Mariehemmet	22	20	91
Lærkebo	35	29	83
Møllehuset	35	27	77
Norges Minde	32	30	94
Nybodergården	23	17	74
Peder Lykke	49	39	80
Plejebo	12	12	100
Poppelbo	23	22	96
Rønnebo	34	31	91
Rosenborgcenteret	29	26	90
Rundskuedagen	14	11	79
Skjulhøjgård	19	15	79
Slottet	37	31	84
Solgavehemmet	35	27	77
Solterasserne	33	22	67
Sølund	118	102	86
Stærebo	26	25	96
Tingbjerg	20	16	80
Valby Sogn	31	21	68
Vigerslevhus	48	38	79
Øselgården	31	26	84
Ålholmhemmet	14	7	50
Totalt	1568	1262	80