

DET SOCIALE HUS

Kultur- og Fritidsforvaltningen
Københavns Ejendomme

Skitseforslag for stofindtag halmtorvet 15, stueetage

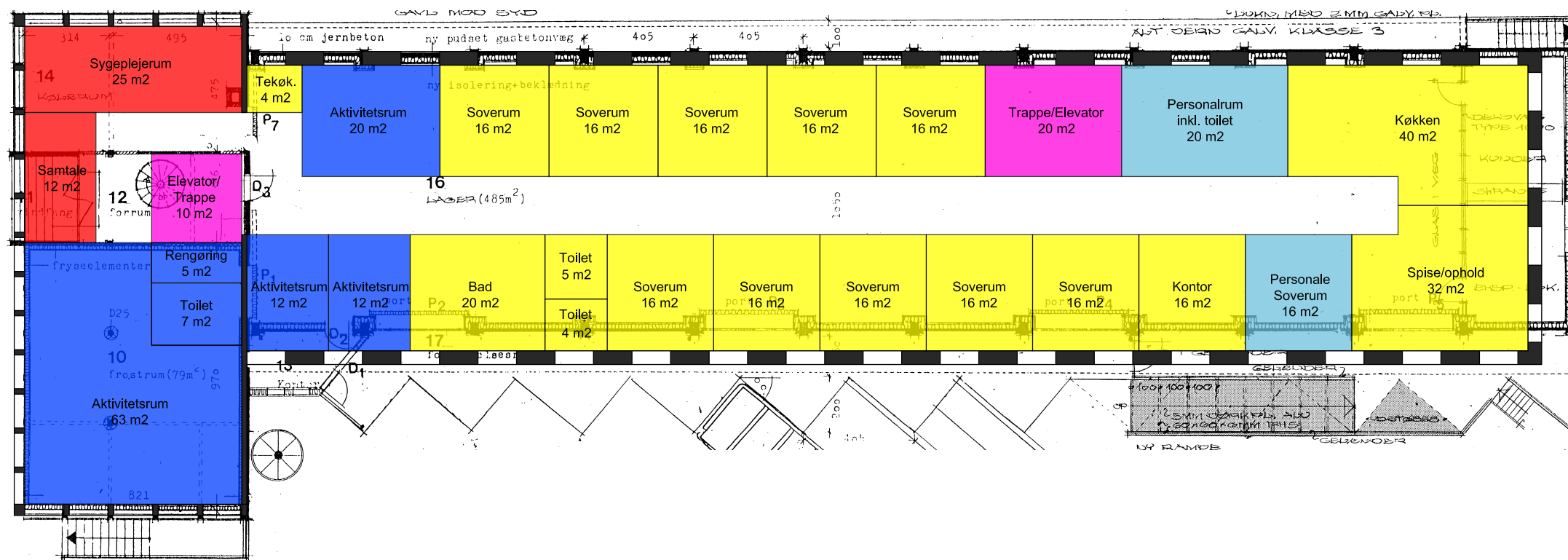
Project no.	
Designed	MIJO / JBKN
Checked	
Approved	PCHR
Scale	1:200 (A3)
Date	2012.06.20

COWI

COWI A/S
Parallelsvej 2
DK-2800 Kongens Lyngby

Tel. +45 45 97 22 11
Fax +45 45 97 22 12
www.cowi.dk

Rev.



DET SOCIALE HUS

Kultur- og Fritidsforvaltningen
Københavns Ejendomme

Skitseforslag for stofindtag halmtorvet 15, 1. Sal

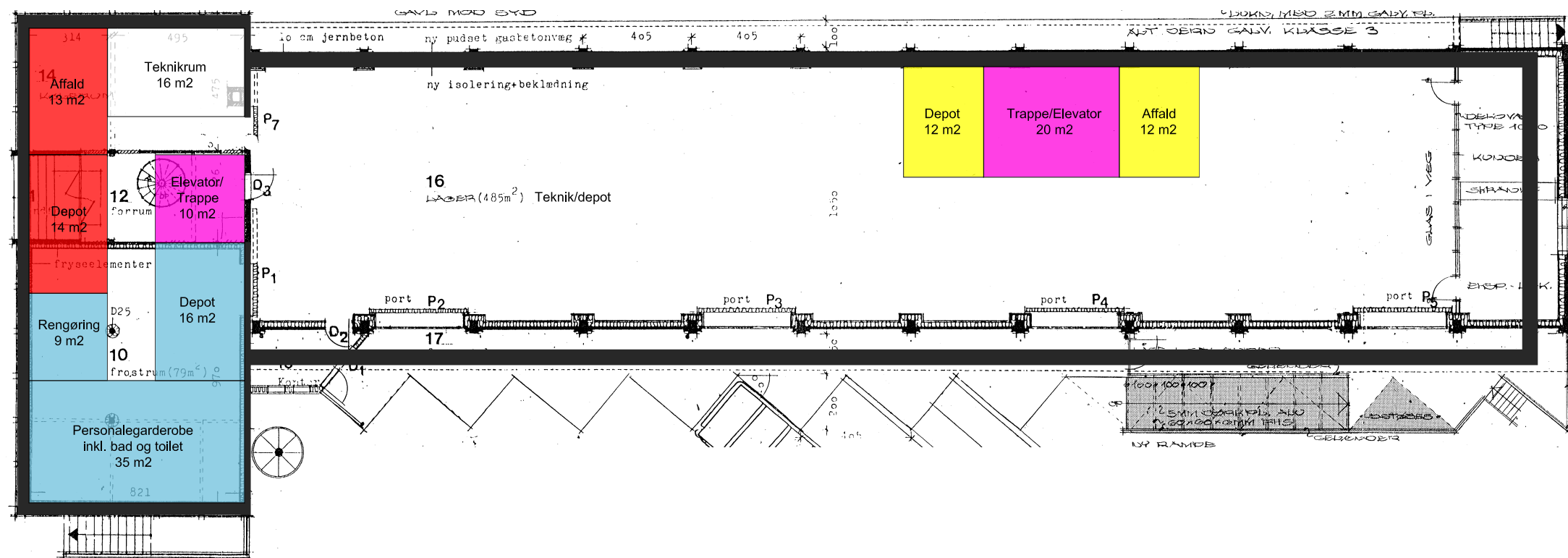
Project no.	
Designed	MIJO / JBKN
Checked	
Approved	PCHR
Scale	1:200 (A3)
Date	2012.06.20

COWI

COWI A/S
Parallevej 2
DK-2800 Kongens Lyngby

Tel. +45 45 97 22 11
Fax +45 45 97 22 12
www.cowi.dk

Rev.



DET SOCIALE HUS

Kultur- og Fritidsforvaltningen
Københavns Ejendomme

Skitseforslag for stofindtag halmtorvet 15, Kælderplan

Project no.

Designed MIJO / JBKN

Checked

Approved PCHR

Scale 1:200 (A3)

Date 2012.06.20

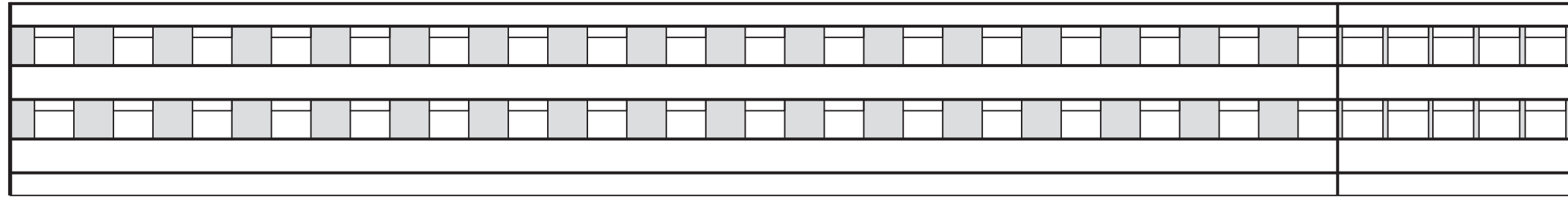
COWI

COWI A/S
Parallevej 2
DK-2800 Kongens Lyngby

Tel. +45 45 97 22 11
Fax +45 45 97 22 12
www.cowi.dk

Rev.

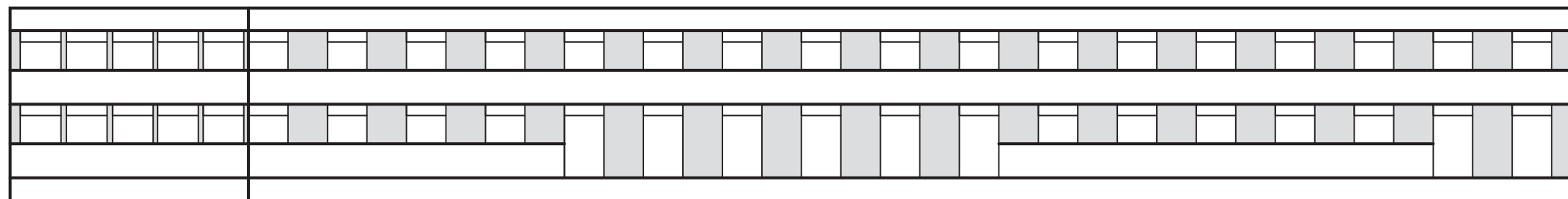
Nordøst facade



Ny bygning

Eksisterende bygning

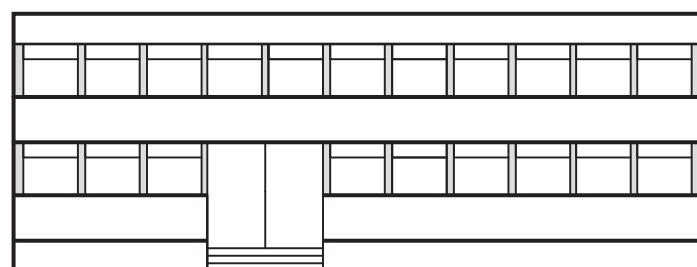
Sydvest facade



Eksisterende bygning

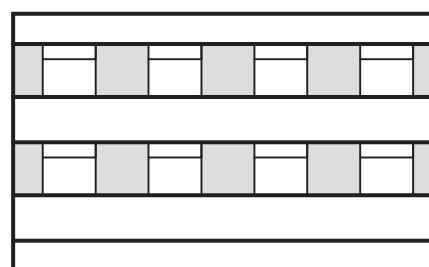
Ny bygning

Nordvest facade



Eksisterende bygning

Sydøst facade



Ny bygning

DET SOCIALE HUS

Kultur- og Fritidsforvaltningen
Københavns Ejendomme

Skitseforslag for stofindtag halmtorvet 15 - Opstalt

Project no.

Designed MIMI / JBKN

Checked

Approved PCHR

Scale 1:200 (A3)

Date 2012.06.20

COWI

COWI A/S
Parallelsvej 2
DK-2800 Kongens Lyngby

Tel. +45 45 97 22 11
Fax +45 45 97 22 12
www.cowi.dk

Rev.