



## Projektbeskrivelse

### Sikre Skoleveje 2020 Bavnehøj Skole

17. maj 2021

Sagsnummer  
2020-0184366

Dokumentnummer  
2020-0184366-2

#### Baggrund

Der skal skabes sikre skoleveje til og fra fire københavnske skoler (Bavnehøj Skole, Kalvebod Fælled Skole, Rådmandsgade Skole og Skolen på Amagerbro). Forvaltningen har udarbejdet projektforslag for de fire skoler, hvor der ved hjælp af forskellige, både store og små, tiltag ved og omkring skolerne, anlægges for en mere sikker skolevej.

Igennem dialog med de fire skoler er der påpeget en række trafikale udfordringer på elevernes skoleveje, særligt hvad angår trafiksikkerhed og tryghed. Udfordringerne er forskellige fra skole til skole, men generelt gælder at eleverne skal krydse veje, der føles utrygge at krydse. Derudover opstår der kaos i morgentimerne ved indgangene til skolerne, når børn bliver afleveret, særligt når forældre foretager uhensigtsmæssige U-vendinger.

Der er også problemer, der knytter sig til bestemte kontekstuelle forhold ved skolerne, og kræver specifikke løsninger hertil.

#### Projektet

Bavnehøj Skole ligger på Natalie Zahles Vej, som er en lille lokal sidevej til Tranehavevej. Projektets fokus er forbedre forholdene på Tranehavevej, der er den primære skolevej for eleverne.

På den nordlige del af Tranehavevej På Tranehavevej etableres der cykelgade (fra Natalie Zahles vej til Bavnehøj Allé). Det betyder, at bilister, knallerter og cyklister deles om kørebanearealet og at hastigheden derfor er lav. Cyklerne gives prioritet over for andre køretøjer. Løsningen vurderes at være en god løsning for trafiksikkerheden og giver plads til heller og be-grønning på gaden.

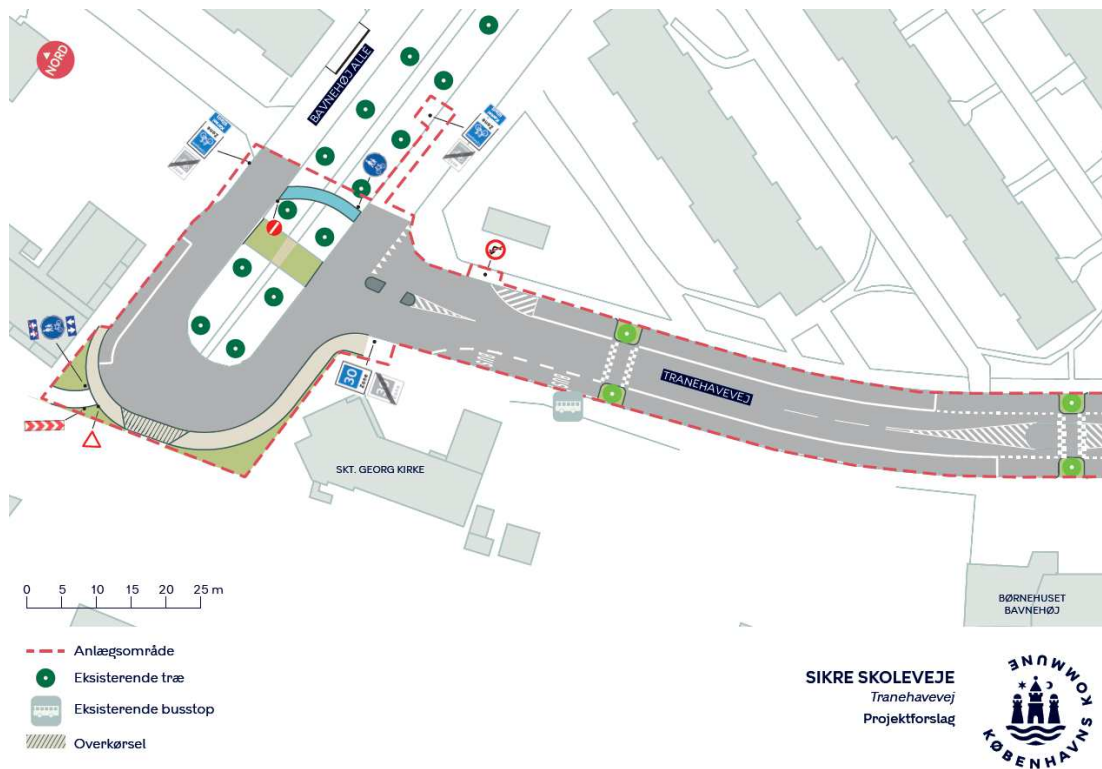
Mobilitet, Klimatilpasning og  
Byvedligehold  
Cykel og Vej  
Islands Brygge 37  
Postboks 339  
2300 København S

EAN-nummer  
5798009809452

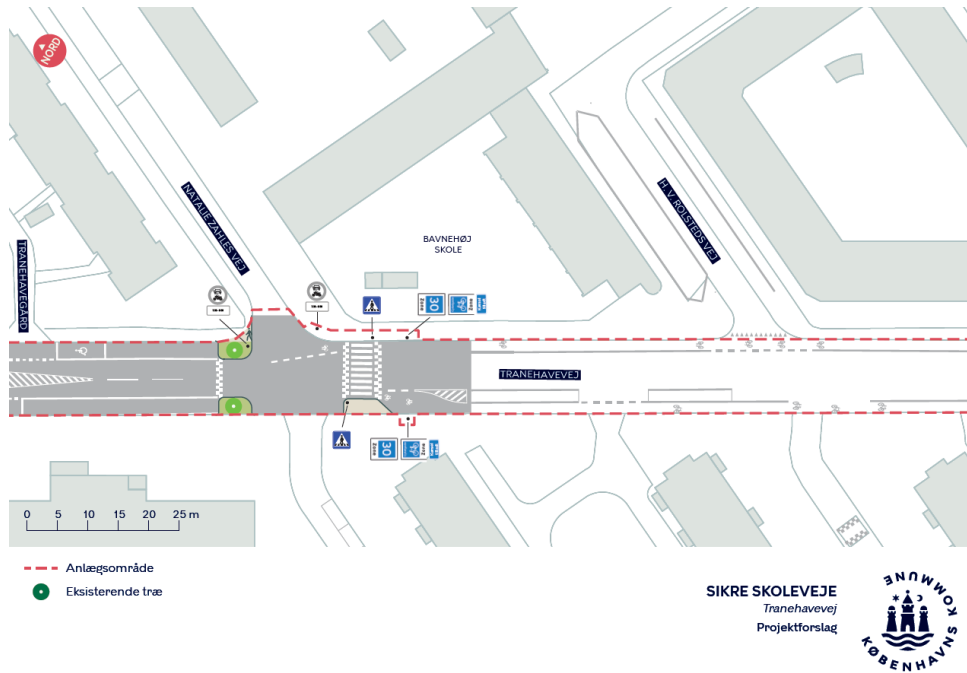
Der etableres fodgængerfelt over Tranehavevej i krydset med Natalie Zahles Vej.

På den sydlige del af Tranehavevej etableres forstærket cykelbane, dvs. cykelsti med kantsten på en mindre strækning, der forhindrer biler i at holde på cykelbanen.

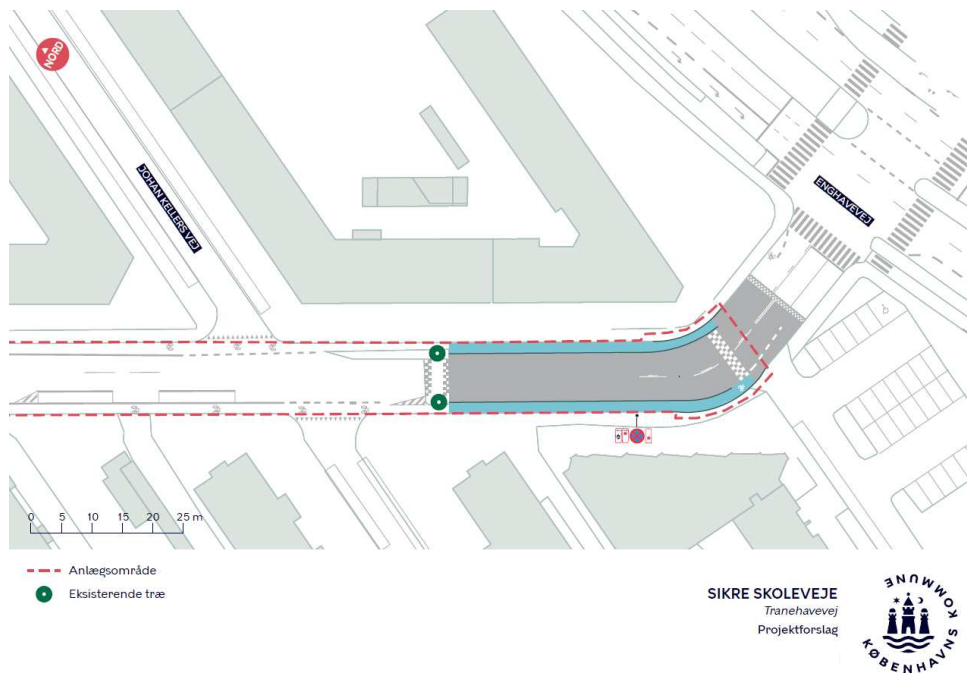
### Beskrivelse af tiltag i og omkring skolen



Figur 1 Projektforslag for Bavnehøj Skole (Tranehavevej/Bavnehøj Allé)



Figur 2 Projektforslag for Bavnehøj Skole (Tranehavevej/Natalie Zahles Vej)



Figur 3 Projektforslag for Bavnehøj Skole (Tranehavevej/Enghavevej)

Nr.	Lokalitet	Tiltag	Løsningens effekt
1	Tranehavevej (fra Bavnehøj Allé til Natalie Zahles vej)	<ul style="list-style-type: none"> <li>a) Gaden skiltes som cykelgade og der etableres vejbump og sideheller, hvor der plantes træer</li> <li>b) Eksisterende midterhelle nedlægges (med to træer)</li> </ul>	Bilister, knallerter og cyklister deles om kørebanearealet, hastigheden bliver derfor lav, hvilket giver god trafiksikkerhed. Cyklister gives prioritet, og der skabes plads til begrønning af vejen.
2	Bavnehøj Allé / Tranehavevej og indgang til Vester Kirkegård	<ul style="list-style-type: none"> <li>a) Der etableres københavnerfortov langs kirkegården og hjørnearealerne op ad kirkegården begrønnes.</li> <li>b) Den brostensbelagte udkørsel gennem alléen nedlægges, og der anlægges en cykelsti på tværs af alléen til venstresvingende cyklister i nordlig retning.</li> <li>c) Vigepligt fra Tranehavevej tydeliggøres via hjøjtænder.</li> <li>d) Der etableres en overkørbar midterhelle.</li> <li>e) Venstresving for biler fra Tranehavevej forbydes.</li> </ul>	<p>Løsningerne tydeliggør vigepligtsforhold ved kirkegården og gør færdslen mere overskuelig og let forståelig for alle trafikantgrupper.</p> <p>Den nyanlagte cykelsti gennem alléen skal tydeliggøre lovlig færdsel og forhindre ulovlig færdsel imod kørselsretningen i den sydgående kørebane.</p>
3	Tranehavevej / Natalie Zahles vej	<ul style="list-style-type: none"> <li>a) Der etableres fodgængerfelt på den hævede flade, der udvides over Tranehavevej.</li> </ul>	Fodgængerfeltet gør det lettere at krydse vejen og øger opmærksomheden på skolebørn som trafikanter.
4	Tranehavevej (fra Natalie Zahles vej til Enghavevej)	<ul style="list-style-type: none"> <li>a) Der etableres cykelsti med kantstensafgrænsning på en lille del af strækningen.</li> </ul>	Kantstenen adskiller cyklisterne fra bilerne på kørebanen og forhindre biler i at parkere på cykelbanen

Tabel 1 Overblik over de specifikke tiltag ved Bavnehøj skole

### Videre proces

Projektet er i foråret/sommeren 2021 i intern høring i forvaltningen samt i høring blandt de fire skoler og relevante lokaludvalg.

Projektforslaget skal på TMU i sensommeren 2021 og planlægges udført i første halvdel af 2022.

Ibrugtagningsdatoen er sat til juni 2022.